

# Möbel LETZ

*Finden und Wohlfühlen*



## Typenplan

BE chilled von BETYPE - Eckcouch Variante rechts grey

### **Wichtiger Hinweis für Sie**

Etwaige Hinweise des Herstellers in dieser Produktinformation, die sich auf die Gewährleistung beziehen, haben für Sie keinerlei Bindungswirkung und können von Ihnen ignoriert werden. Ihre gesetzlichen Gewährleistungsrechte als Verbraucher uns gegenüber, als Ihrem Verkäufer, werden dadurch in keiner Weise berührt oder eingeschränkt. Sie können sich wegen aller Mängel jederzeit an uns wenden. Darüber hinaus gehende Herstellergarantien bleiben natürlich unberührt.

Möbel Letz GmbH  
Am Gewerbepark 11  
06895 Zahna-Elster

Tel.: 035383 - 6018 50

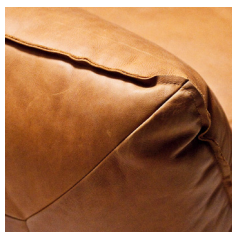
Fax.: 035383 - 6018 17

IF YOU'RE  
WAITING  
FOR A SIGN  
THIS IS IT

BE CHILLED



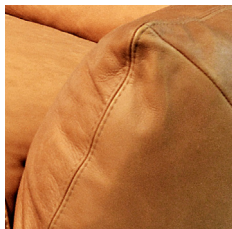
# BE chilled



DETAIL 1: OFFENE NAHT



DETAIL 2: DOPPELTE KAPRNAHT



DETAIL 3: 2 - NADELNAHT

## PRODUKTBESCHREIBUNG

Ein Sofa wie ein Baseballhandschuh. Die außergewöhnlich komfortable Polsterung suggeriert Wohlbehagen und Gemütlichkeit auf höchstem Niveau. BE chilled verspricht einladende Gemütlichkeit in Stoff und in Leder.

## MODELLINFOS

**GESTELL** Tragende Teile aus massivem Hartholz, Verbindungen der tragenden Teile gedübelt oder gezapft, Spanplatte EU-konform nach E1, Schaumstoff FCKW-frei

**SITZAUFBAU** Wellenfederung, Schaumkern (Raumgewicht / Stauchhärte RG 38/30) – Inlett 70% Silikon / 30% Schaumstoffstreifen

**RÜCKENAUFBAU** Polstergurte, Schaumkern (Raumgewicht / Stauchhärte RG 20/25) – Inlett 70% Silikon / 30% Schaumstoffstreifen

**FUSSVARIANTE** Kunststoff schwarz – Höhe 6,0 cm

**KISSEN** optional erhältlich  
Faltenbildungen sind modelltypisch.

## RAUMGEWICHT

Das Raumgewicht zeigt das Gewicht des Schaumstoffes pro Volumen-einheit in kg/m<sup>3</sup> an.

## STAUCHHÄRTE

Die Stauchhärte oder der Kompressionswiderstand ist der Druck (in Kilopascal=Kpa ausgedrückt), der notwendig ist, um den Schaum bis zu 40% seiner ursprünglichen Dicke zusammenzudrücken.

## BEZUGSQUALITÄTEN

In Leder und in Stoff erhältlich

## ABMESSUNGEN CA. CM

Breite - s. Typenpreisliste  
Höhe - 88  
Sitzhöhe - 46  
Sitztiefe - 69 (134 REC)  
Gesamttiefe - 108 (180 REC)  
Armlehne - Breite 34 / Höhe 65

## AUSWAHLKRITERIEN

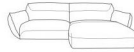
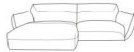



Bezug, Stoff - Nahtführung (Doppelte Kappnaht, 2-Nadelnaht),  
Bezug, Leder - Nahtführung (Offene Naht, doppelte Kappnaht, 2-Nadelnaht)



# BETTYPE

design id.

Modell: **BE chilled**

Element					
	<b>1,5S li.REC re</b>	<b>REC li.1,5S re</b>	<b>2S li.REC re</b>	<b>REC li.2S re</b>	<b>Big Longchair (2tlg.)</b>
Art.Nr.	1533 91 001	1533 91 002	1533 90 001	1533 90 002	1533 91 003
B/T/H	260 / 180 / 88	260 / 180 / 88	280 / 180 / 88	280 / 180 / 88	280 / 180 / 88
	131 kg / 3,82 m <sup>3</sup>	131 kg / 3,82 m <sup>3</sup>	140 kg / 4,03 m <sup>3</sup>	140 kg / 4,03 m <sup>3</sup>	146 kg / 5 m <sup>3</sup>

### Stoffgruppen

13					
15					
19					

### Ledergruppen

53					

allgemeine Bestellhinweise: Bitte Nahtführung angeben:






Stoff	Leder
Doppelte Kappnaht 2-Nadelnaht	Doppelte Kappnaht 2-Nadelnaht Offene Naht



# BETTYPE

design id.

Modell: **BE chilled**

Element					
	<b>2 Sitzer (1tlg.)</b>	<b>3 Sitzer (2tlg.)</b>	<b>4 Sitzer (2tlg.)</b>	<b>Longchair Solo (1tlg.)</b>	<b>Sessel</b>
Art.Nr.	1533 22 000	1533 32 000	1533 79 000	1533 42 000	1533 12 000
B/T/H	174 / 108 / 88	240 / 108 / 88	280 / 108 / 88	174 / 180 / 88	128 / 108 / 88
	76 kg / 2,22 m <sup>3</sup>	102 kg / 2,64 m <sup>3</sup>	120 kg / 3,06 m <sup>3</sup>	82 kg / 3,08 m <sup>3</sup>	57 kg / 1,4 m <sup>3</sup>

### Stoffgruppen

13					
15					
19					

### Ledergruppen

53					
55					

allgemeine Bestellhinweise: Bitte Nahtführung angeben:





Stoff	Doppelte Kappnaht 2-Nadelnaht	Leder	Doppelte Kappnaht 2-Nadelnaht Offene Naht



# BETTYPE

design id.

Modell: **BE chilled**

Element				
	<b>Hocker klein</b>	<b>Megahocker</b>	<b>Kissen 45x45</b>	<b>Kissen 65x65</b>
<b>Art.Nr.</b>	1533 62 000	1533 67 000	1533 86 000	1533 85 000
<b>B/T/H</b>	82 / 65 / 46	102 / 65 / 46	45 / 45	65 x 65
	18 kg / 0,31 m <sup>3</sup>	21 kg / 0,38 m <sup>3</sup>	1 kg / 0,01 m <sup>3</sup>	1 kg / 0,01 m <sup>3</sup>

### Stoffgruppen

<b>13</b>				
<b>15</b>				
<b>19</b>	0			

### Ledergruppen

<b>53</b>				
<b>55</b>	0			

allgemeine Bestellhinweise: Bitte Nahtführung angeben:

<b>Stoff</b>	Doppelte Kappnaht 2-Nadelnaht	<b>Leder</b>	Doppelte Kappnaht 2-Nadelnaht Offene Naht
--------------	----------------------------------	--------------	---