

# Möbel LETZ

*Finden und Wohlfühlen*



## Typenplan

OC-BX21088 von Oschmann - Boxspringbett mit Bettkasten 180 silber

### **Wichtiger Hinweis für Sie**

Etwaige Hinweise des Herstellers in dieser Produktinformation, die sich auf die Gewährleistung beziehen, haben für Sie keinerlei Bindungswirkung und können von Ihnen ignoriert werden. Ihre gesetzlichen Gewährleistungsrechte als Verbraucher uns gegenüber, als Ihrem Verkäufer, werden dadurch in keiner Weise berührt oder eingeschränkt. Sie können sich wegen aller Mängel jederzeit an uns wenden. Darüber hinaus gehende Herstellergarantien bleiben natürlich unberührt. Dieser Artikel wird hergestellt von Oschmann Comfortbetten GmbH & Co. KG, Diepenauer Heide 1, 31603 Diepenau, Deutschland, [verkauf@oschmann-betten.de](mailto:verkauf@oschmann-betten.de)

Möbel Letz GmbH  
Am Gewerbepark 11  
06895 Zahna-Elster

Tel.: 035383 - 6018 50

Fax.: 035383 - 6018 17





**Modellbeschreibung:**

**Stellen Sie sich Ihr Boxspring-Traubett zusammen:**

- 2 Kopfteile zur Auswahl
- 1 Unterbau
- 1 Matratze, drell- oder stoffbezogen
- 1 Fußvariante

**Wichtige Hinweise:**

- alle Bezüge und Kunstleder: Verwendung lt. Stoffmusteretikett
- das Zubehör/Dekoplaid auf der Abbildung sowie weitere Varianten sind gegen Mehrpreis erhältlich (siehe separate Zubehörlisten)



**ca. Stellmaße in cm**

für Liegefläche 180/200

Unterbau ohne Kopfteil: Breite/Länge 184x203

**Kopfteilabmessungen:**

	B	H	T	Höhe kürzbar bis
0300	190	125	06	55
0696S	194	99	14	
0696M	194	109	14	
0696L	194	119	14	
0696XL	194	129	14	

Liegehöhe: ca. 57 cm

**Lieferbare Bettgrößen (BxT):**

- 200x200
- 180x200
- 160x200

**Kopfteile**



- 0696S - Höhe 99 cm
- 0696M - Höhe 109 cm
- 0696L - Höhe 119 cm
- 0696XL - Höhe 129 cm\*  
\*Standard



**0300 Multimaß**  
gegen Aufpreis  
Höhe 55 - 125 cm  
in 5cm-Schritten kürzbar

**Wichtige Hinweise:**

- Kopfteil Rücken echt / **gegen Aufpreis**
- Nr. 0300 - Standardhöhe 125 cm!  
Bitte bei Bestellungen genaue Höhe angeben! Sollte keine Angabe der Höhe erfolgen, bestätigen wir die Standardhöhe.

**Füßausführung - Höhe ca. 5 cm**



**K13-05 Standard**  
Kunststofffuß  
schwarz

**Bitte alle erforderlichen Vorgaben zu einer Bestellung beachten.**

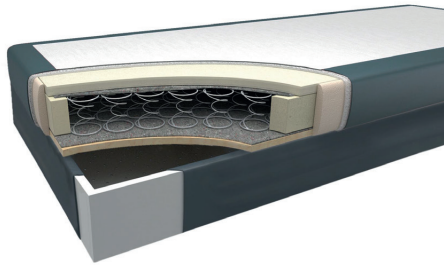
Ausführungen der abgebildeten Modelle sowie deren Skizzen sind unverbindlich und können sich ändern. Darum müssen wir uns Preisirrtümer, technische Veränderungen, sowie Produktveränderung und Qualitätsverbesserungen im Sinne des technischen Fortschritts oder zum Erhalt der Lieferfähigkeit (Form/Farbe/Funktion, usw.) vorbehalten. Maßgebend ist der aktuelle Stand der Kollektion. Alle Maßangaben sind ca. Maße in cm und können geringfügig abweichen.

Die eingebauten Elektromotoren entsprechen den DIN- und VDE-Vorschriften. Wir empfehlen trotzdem den Trägern von Herzschrittmachern, ihren Arzt zu befragen um evtl. Problemen vorzubeugen.

Bitte unsere Betten ausschließlich zum Schlafen oder Liegen nutzen. Durch sachgemäße Nutzung, Bedienung, Pflege und einem schlafgesunden Raumklima schaffen Sie die Grundlage für die langjährige Produktnutzung und den Erhalt des Schlafkomforts.

Bei den Bezugsmaterialien sind geringe handelsübliche Farbabweichungen durch Lichteinfall oder unterschiedliche Strichrichtungen möglich. Holz ist ein Naturprodukt und evtl. Farbabweichungen oder Maserungen können nicht beeinflusst werden und stellen keinen Reklamationsgrund dar.

**Unterbauten**



**Bonnellfederkern mit Bettkasten**

- bodentiefer Unterbau mit flächenelastischem Bonnellfederkern für optimale Gewichtsverteilung
- die Freiräume zwischen den Bonnellfedern sorgen für einen guten Feuchtigkeitstransport und konstante Luftzirkulation
- hochwertige und stabile Holzwerkstoffplatte
- Bodenplatte glatt

Höhe: ca. 37 cm mit Kunststofffuß



- praktischer Stauraum durch Bettkasten
- Gasdruckfeder für leichtes öffnen / gegen Aufpreis lieferbar
- gelochte Bodenplatte / gegen Aufpreis lieferbar
- Bettkasten auf Kunststofffuß ca. 5cm

**LUXURY-BONELL**

- 2,4 mm Drahtstärke - stabile Box
- verbesserte Liegeeigenschaften
- hochwertiger Massivholzunterbau

Die Feder macht den Unterschied!



**Wichtige Hinweise:**

- Unterbau nicht komplett zerlegbar

**anti rutsch**



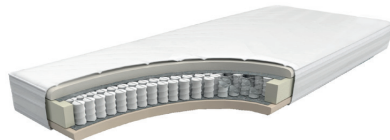
Unterbau serienmäßig mit antirutsch-Einsatz ausgerüstet

**CLIMA BOX**



Besseres Schlafklima durch CLIMABOX in allen Unterbauten. (Abbildung nur Beispielcharakter)

**Matratzen - im Ganzen preisgleich oder geteilt / gegen Aufpreis**



**MA210**

- 5-Zonen-Taschen-Federkern für punktelastischen Liegekomfort
- Eine zusätzliche Comfortschaumabdeckung sorgt für ein angenehmes Liegegefühl
- Hoher Hygienekomfort - Bezug ist durch 4-seitigen Reißverschluss abnehmbar und waschbar gem. Etikett
- 4 Matratzengriffe ermöglichen ein leichtes Drehen der Matratze
- Matratzenkerne in H2 und H3

Höhe: ca. 20 cm

**Wichtige Hinweise:**

- Die Matratzenbezüge werden im Ganzen (**preisgleich**) oder geteilt (**gegen Aufpreis**) geliefert



**MS 238**

- 5-Zonen-Taschen-Federkern für punktelastischen Liegekomfort
  - eine zusätzliche Comfortschaumabdeckung sorgt für ein angenehmes Liegegefühl
  - Bezug ist durch Reißverschluss abnehmbar
  - Ober- und Unterseite mit rutschhemmenden Drell verarbeitet
  - nur mit optionalen Topper verwendbar
  - Matratzenkerne in H2 und H3
- Höhe ca. 18 cm

**Bitte alle erforderlichen Vorgaben zu einer Bestellung beachten.**

Ausführungen der abgebildeten Modelle sowie deren Skizzen sind unverbindlich und können sich ändern. Darum müssen wir uns Preisirrtümer, technische Veränderungen, sowie Produktveränderungen und Qualitätsverbesserungen im Sinne des technischen Fortschritts oder zum Erhalt der Lieferfähigkeit (Form/Farbe/Funktion, usw.) vorbehalten. Maßgebend ist der aktuelle Stand der Kollektion. Alle Maßangaben sind ca. Maße in cm und können geringfügig abweichen.

Die eingebauten Elektromotoren entsprechen den DIN- und VDE- Vorschriften. Wir empfehlen trotzdem den Trägern von Herzschrittmachern, ihren Arzt zu befragen um evtl. Problemen vorzubeugen.

Bitte unsere Betten ausschließlich zum Schlafen oder Liegen nutzen. Durch sachgemäße Nutzung, Bedienung, Pflege und einem schlafgesunden Raumklima schaffen sie die Grundlage für die langjährige Produktnutzung und den Erhalt des Schlafkomforts.

Bei den Bezugsmaterialien sind geringe handelsübliche Farbabweichungen durch Lichteinfall oder unterschiedliche Strichrichtungen möglich. Holz ist ein Naturprodukt und evtl. Farbabweichungen oder Maserungen können nicht beeinflusst werden und stellen keinen Reklamationsgrund dar.

**Topper:** im Ganzen oder geteilt möglich / **gegen Aufpreis**



**KA**

- hochwertiger, weicher Kaltschaum
- hautsympatischer und atmungsaktiver Marken-Bezug, abnehmbar und bis 60° waschbar
- umlaufendes Klimaband für beste Belüftung

gegen Aufpreis

Höhe ca. 8 cm

**Bitte alle erforderlichen Vorgaben zu einer Bestellung beachten.**

Ausführungen der abgebildeten Modelle sowie deren Skizzen sind unverbindlich und können sich ändern. Darum müssen wir uns Preisirrtümer, technische Veränderungen, sowie Produktveränderungen und Qualitätsverbesserungen im Sinne des technischen Fortschritts oder zum Erhalt der Lieferfähigkeit (Form/Farbe/Funktion, usw.) vorbehalten. Maßgebend ist der aktuelle Stand der Kollektion. Alle Maßangaben sind ca. Maße in cm und können geringfügig abweichen.

Die eingebauten Elektromotoren entsprechen den DIN- und VDE- Vorschriften. Wir empfehlen trotzdem den Trägern von Herzschrittmachern, ihren Arzt zu befragen um evtl. Problemen vorzubeugen.

Bitte unsere Betten ausschließlich zum Schlafen oder Liegen nutzen. Durch sachgemäße Nutzung, Bedienung, Pflege und einem schlafgesunden Raumklima schaffen sie die Grundlage für die langjährige Produktnutzung und den Erhalt des Schlafkomforts.

Bei den Bezugsmaterialien sind geringe handelsübliche Farbabweichungen durch Lichteinfall oder unterschiedliche Strichrichtungen möglich. Holz ist ein Naturprodukt und evtl. Farbabweichungen oder Maserungen können nicht beeinflusst werden und stellen keinen Reklamationsgrund dar.