

Möbel LETZ

Finden und Wohlfühlen



Typenplan

KOINOR T1003 - Esstisch mit Keramikplatte in Anthrazit

Wichtiger Hinweis für Sie

Etwaige Hinweise des Herstellers in dieser Produktinformation, die sich auf die Gewährleistung beziehen, haben für Sie keinerlei Bindungswirkung und können von Ihnen ignoriert werden. Ihre gesetzlichen Gewährleistungsrechte als Verbraucher uns gegenüber, als Ihrem Verkäufer, werden dadurch in keiner Weise berührt oder eingeschränkt. Sie können sich wegen aller Mängel jederzeit an uns wenden. Darüber hinaus gehende Herstellergarantien bleiben natürlich unberührt. Dieser Artikel wird hergestellt von KOINOR Polstermöbel GmbH & Co. KG, Landwehrstraße 14, 96247 Michelau, Deutschland, info@koinor.de

Möbel Letz GmbH
Am Gewerbepark 11
06895 Zahna-Elster

Tel.: 035383 - 6018 50

Fax.: 035383 - 6018 17



Bitte beachten Sie auch unsere allgemeinen Hinweise und Verkaufsinformationen

Stand 17.05.2021

Irrtümer und Änderungen vorbehalten. Es gelten unsere Allgemeinen Geschäftsbedingungen. / WEEE-Reg.-Nr. DE 69718127

AUSFÜHRUNG TISCHPLATTE

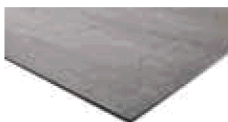
Tischplatte in den Ausführungen:

- **Massivholz mittig geteilt** (Kennzeichen „8“)

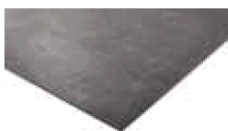
- **Massivholz Baumkante mittig geteilt** (Kennzeichen „9“)



- **Keramik** (Kennzeichen „4“)



- **HPL** (Kennzeichen „6“)



Je nach gewählter Tischplatte kann die angegebene Gesamthöhe um bis zu 15 mm variieren.

MASSIVHOLZBÜGEL

Massivholzbügel bei Variante „8“ und „9“ analog Tischplatte.

Bei Variante „4“ und „6“ Massivholzbügel wahlweise lieferbar in:

- Kernbuche
- Wildeiche natur
- Wildeiche bianco

UNTERGESTELL

Metallgestell wahlweise lieferbar in:

- pulverbeschichtet struktur schwarz-matt
- nickel satiniert (Edelstahloptik) gegen Aufpreis siehe Preisseite

TISCHPLATTE

MASSIVHOLZ

Nur die hochwertigsten Stämme und somit der kleinste Teil des gesamten Holzeinschlags kann für den Möbelbau verwendet werden. Dies gilt auch für die Verwendung des Stammes für die Massivholzmöbelfertigung. Die Holz Auswahl findet gezielt nach den möbeltypischen Anforderungen statt.

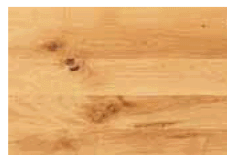
Holz ist ein lebendiges Material und reagiert auf das Raumklima, d.h. es nimmt Feuchtigkeit aus der Luft auf und gibt sie wieder ab. Holz hat damit grundsätzlich die Eigenschaft des natürlichen Arbeitens (quellen/schwinden). Die handwerkliche Verarbeitung zeigt Naturmerkmale; Maßtoleranzen sind möglich. Diese Eigenschaften sind kein Grund zur Beanstandung.

Die massive Tischplatte und der Massivholzbügel sind wahlweise lieferbar in:

- **Kernbuche (UV-beschichtet mit Öl-Effekt):** Bei älteren Bäumen entsteht als natürliche Begleiterscheinung eine Rotfärbung des Holzes im Stammesinneren, genannt Kern. Dieser Kern zeichnet sich durch eine schöne, lebhaftige Färbung und einzigartige Wuchsmerkmale aus.



- **Wildeiche natur und Wildeiche bianco (UV-beschichtet mit Öl-Effekt):** Optische Eigenschaften der Wildeiche sind vermehrt auftretende Äste, kleine Risse, Wirbel oder Spiegel. Ebenso wird die Lebendigkeit des Holzes durch das natürliche Farbspiel geprägt.





Bitte beachten Sie auch unsere allgemeinen Hinweise und Verkaufsinformationen

Stand 17.05.2021

Irrtümer und Änderungen vorbehalten. Es gelten unsere Allgemeinen Geschäftsbedingungen.

NUR BEI MASSIVHOLZ (Kennzeichen „8“)

- **Balkeneiche (UV-beschichtet mit Öl-Effekt):** Die Balkeneiche ist keine Sonderart der Eiche, sondern die Bezeichnung soll verdeutlichen, dass es sich um eine besondere Sortierung der Eiche handelt. Es werden ausschließlich Eichenstämmen verwendet, die in besonderen Lagen gewachsen sind und welche über möglichst viele Äste verfügen. Unterschiedliche Ansammlungen von Ästen und Astlöchern in verschiedenen Größen sind warentypische Eigenschaften. Nachgearbeitete bzw. ausgeschliffene Trockenrisse, Windrisse und Kerben sowie Kreuzrisse in Ästen, Hirnholzrisse oder Wuchsrisse geben ein breites Farbspektrum wieder und sind charakteristisch für die Balkeneiche.



KERAMIK

Hauptbestandteil der Keramikplatten ist der Werkstoff Ton, welcher zusammen mit verschiedenen mineralischen Rohstoffen gebrannt wird.

Keramik bietet viele Vorteile für den intensiven Gebrauch. Seine Oberfläche ist hygienisch und auch sehr leicht zu pflegen und zu reinigen. Die Tischplatte sieht nicht nur elegant aus, Sie ist auch widerstandsfähig, belastbar und lichtbeständig.

Die Keramik Tischplatte ist wahlweise lieferbar in:

- **anthrazit**



- **betonoptik**



HPL

Das Kürzel HPL (High Pressure Laminate) steht für Schichtstoffplatten, die in einem speziellen Hochdruckverfahren verpresst werden. HPL Platten bestehen vor allem aus Papier das mit speziellen Harzen getränkt wird. Für eine robuste und schöne Oberfläche sorgt Melaminharz als Abschluss.

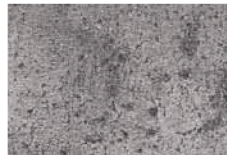
Die HPL Platte sieht nicht nur elegant aus, Sie ist auch widerstandsfähig, pflegeleicht und lichtbeständig.

Die HPL Tischplatte ist wahlweise lieferbar in:

- **anthrazit**



- **betonoptik**



PFLEGEHINWEISE

Grundsätzlich niemals Scheuermittel, Polituren oder Fensterputzmittel für die Pflege bzw. Reinigung verwenden. Auch keine säure- oder basenhaltigen Chemikalien einsetzen. Einfach mit einem weichen, sauberen Tuch feucht abwischen und nachtrocknen.

BESTELLCHECKLISTE

Bitte achten Sie bei Bestellung besonders auf folgende Punkte bzw. vollständige Angabe von:

- **Artikel / Tischgröße**
- **Ausführung Tischplatte** (Massivholzbügel wird bei Variante „8“ und „9“ analog geliefert)
- **Ausführung Massivholzbügel** bei Variante „4“ und „6“
- **Ausführung Metallgestell**