

Möbel LETZ

Finden und Wohlfühlen



Typenplan

8107 von Hjort Knudsen - Relaxsessel zinc

Wichtiger Hinweis für Sie

Etwaige Hinweise des Herstellers in dieser Produktinformation, die sich auf die Gewährleistung beziehen, haben für Sie keinerlei Bindungswirkung und können von Ihnen ignoriert werden. Ihre gesetzlichen Gewährleistungsrechte als Verbraucher uns gegenüber, als Ihrem Verkäufer, werden dadurch in keiner Weise berührt oder eingeschränkt. Sie können sich wegen aller Mängel jederzeit an uns wenden. Darüber hinaus gehende Herstellergarantien bleiben natürlich unberührt. Dieser Artikel wird hergestellt von Hjort Knudsen A/S, Stabelhøjvej 1, 6880 Tarm, Dänemark, info@hjortknudsen.de

Möbel Letz GmbH
Am Gewerbepark 11
06895 Zahna-Elster

Tel.: 035383 - 6018 50

Fax.: 035383 - 6018 17

Modell: 8107



Sessel Manuell

360° drehbarer Relax-Sessel mit Gasdruckfeder verstellbarer Rückenlehne und Easy-Go Fußstütze. Nackenstützendes verstellbares Kopfteil. Innen Griff zur Rückenverstellung in den Farben Metall Schwarz oder Edelstahl gebürstet wahlweise lieferbar. Griff immer auf rechter Seite.



Sessel 3-Motoren

360° drehbarer 3-motorischer Relax-Sessel mit motorisch verstellbarer Rückenlehne, Fußstütze und Nackenstütze.

Motor-System: Verstellung mit 3 Motoren getrennt, verstellbare Fußstütze + Rücken + Kopfteilwinkel

Control panel (Schwarz)

Akkumulator gegen Aufpreis



Modell: **8107**

Sessel Manuell

360° drehbarer Relax-Sessel mit Gasdruckfeder verstellbarer Rückenlehne und Easy-Go Fußstütze. Nackenstützendes verstellbares Kopfteil.



Gaslift-Höhenverstellung (GL)



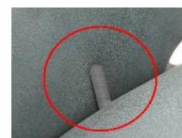
Ca. 6 cm Höhenverstellung des Sessels per Gaslift.
Nur für Fußvarianten:
OS/OSS, EB/EBS, SB/SBS !
Griff-Farbe Edelstahl gebürstet oder Schwarz und immer auf der rechten Seite.

Aufpreis

Griff-Farbe zur Rückenlehnen-Verstellung. Bitte wählen:



Metall Schwarz



Edelstahl gebürstet

Bitte bei Bestellung von manuellem Sessel, Farbe des Griffs zur Rückenlehnen-Verstellung angeben. Griff immer auf rechter Seite.

Maße sind ca.-Maße	Sessel Small B H T S H 74 105 83 52 44	Sessel Medium B H T S H 74 108 86 52 46	Sessel Large B H T S H 78 111 86 55 48		
Bezeichnung	Sessel Manuell 3 Größen 1 Preis: SF5M - Small MF5M - Medium LF5M - Large				
Best-Nr.	Fußvariante A (siehe Seite 4)	Fußvariante B (siehe Seite 4)	Fußvariante C (siehe Seite 4)	Fußvariante D (siehe Seite 4)	
Ledergruppen					
Anilux					
Nubuck(Semi)					
SemiSemi					
SoledaSoleda					
Madras Skai/Kunstleder					
Stoffgruppen					
Gruppe 0					
Gruppe 1					
Gruppe 2					
Gruppe 3					
Gruppe 4					
Gruppe 5					
*Belastbar bis 120 kg					

Gaslift-Höhenverstellung (GL) - Manuelle Höhenverstellung mit Gaslift.
Nur für Fußvarianten OS und OSS / EB und EBS / SB und SBS.

Modell: 8107

Sessel 3-Motoren

**360° drehbarer 3-motorischer Relax-Sessel
mit motorisch verstellbarer Rückenlehne, Fußstütze und Nackenstütze.**



Schwarz Control-Panel 3-Motor-Sessel:



Maße sind ca.-Maße	Sessel Small B H I T S T S H 74 105 83 52 44	Sessel Medium B H I T S T S H 74 108 86 52 46	Sessel Large B H I T S T S H 78 111 86 55 48		
Bezeichnung	Sessel 3-Motoren 3 Größen 1 Preis: SF5EL3 - Small MF5EL3 - Medium LF5EL3 - Large				
Best-Nr.	Fußvariante A (siehe Seite 4)	Fußvariante B (siehe Seite 4)	Fußvariante C (siehe Seite 4)	Fußvariante D (siehe Seite 4)	
Ledergruppen					
Anilux					
Nubuck(Semi)					
SemiSemi					
SoledaSoleda					
Madras Skai/Kunstleder					
Stoffgruppen					
Gruppe 0					
Gruppe 1					
Gruppe 2					
Gruppe 3					
Gruppe 4					
Gruppe 5					
*Belastbar bis 120 kg					

Gaslift-Höhenverstellung (GL) - Manuelle Höhenverstellung mit Gaslift.
Nur für Fußvarianten OS und OSS / EB und EBS / SB und SBS.

Modell: **8107**

Sessel Fussvarianten

Fußvarianten A



OS Orion Base - Chrom
Für alle Fußvarianten Orion OS
Gaslift-Höhenverstellungs-Option möglich



OSS Orion Base - Schwarz matt
Für alle Fußvarianten Orion OSS
Gaslift-Höhenverstellungs-Option möglich

Fußvarianten B



TS Tube Space Metall gebürstet
(Gaslift-Höhenverstellungs-Option nicht möglich)



TSS2 Tube Space Metall Schwarz
(Gaslift-Höhenverstellungs-Option nicht möglich)

Fußvarianten C



DBB Diskfuß - Metall gebürstet
(Gaslift-Höhenverstellungs-Option nicht möglich)



DBS Diskfuß Schwarz
DBEO Diskfuß Eiche Geölt
DBR3 Diskfuß Nuß Geölt
DBEW Diskfuß Eiche weiß geölt
DBE Diskfuß Eiche unbehandelt
DBV3 Diskfuß Eiche geölt dunkel geräuchert

DBU Diskfuß Buche unbehandelt
DBEL Diskfuß Eiche Lackiert
DBBL Diskfuß Buche Lackiert
DBWN Diskfuß Buche, Nuß- gebeizt

(Gaslift-Höhenverstellungs-Option nicht möglich)

Fußvarianten D



EB Elegant Base - Silver **EBS** Elegant Base - Schwarz
Für alle Fußvarianten EB/EBS und SB/SBS
Gaslift-Höhenverstellungs- Option möglich.



SB Sirius Base - Silver



SBS Sirius Base - Schwarz



WSK Holzstern Fuß Schwarz
WSG Holzstern Fuß Eiche Geölt
WSR3 Holzstern Fuß Nuß Geölt
WSM Holzstern Fuß Eiche weiß geölt
WSH Holzstern Fuß Eiche unbehandelt
WSV3 Holzstern Fuß Eiche geölt dunkel geräuchert

WSD Holzstern Fuß Buche unbehandelt
WSF Holzstern Fuß Eiche Lackiert
WSC Holzstern Fuß Buche Lackiert
WSW Holzstern Fuß Buche, Nuß- gebeizt

Für alle Fußvarianten WS
Gaslift-Höhenverstellungs-Option nicht möglich.