

# Möbel LETZ

*Finden und Wohlfühlen*



## Typenplan

Florenz von Bali - Schlafsofa mit Longchair grau-anthrazit

### **Wichtiger Hinweis für Sie**

Etwaige Hinweise des Herstellers in dieser Produktinformation, die sich auf die Gewährleistung beziehen, haben für Sie keinerlei Bindungswirkung und können von Ihnen ignoriert werden. Ihre gesetzlichen Gewährleistungsrechte als Verbraucher uns gegenüber, als Ihrem Verkäufer, werden dadurch in keiner Weise berührt oder eingeschränkt. Sie können sich wegen aller Mängel jederzeit an uns wenden. Darüber hinaus gehende Herstellergarantien bleiben natürlich unberührt. Dieser Artikel wird hergestellt von Bali Schaumstoff GmbH, An der Eiche 2, 33175 Bad Lippspringe, Deutschland, [info@bali-gmbh.de](mailto:info@bali-gmbh.de)

Möbel Letz GmbH  
Am Gewerbepark 11  
06895 Zahna-Elster

Tel.: 035383 - 6018 50

Fax.: 035383 - 6018 17



Element	Schlafsofa mit einer Überlänge von 208 cm			Sessel	Anbau elemente	Hocker	Zubehör			
	Schlafsofa (Maße o. AL)			Sessel	Longchair (Maße o. AL)	Hocker mit Stauraum	Elementaufnahme	Steckkissen	Stauraumbox	
Art.Nr.	1670	1671	1672	1675	1673 re. 1674 li.	1676	1689	1690	9036	
Liegefläche	120 × 208	140 × 208	160 × 208	–	–	–	–	–	–	
Breite	144	164	184	59	84	90	2,5	70	142	
Höhe	84/105	84/105	84/105	89	84/105	46	3	46	70/90	
Tiefe	100	100	100	89	186	56	110	22	25,5	
Sitztiefe	56	56	56	51	138	56	–	–	–	
Sitz-/Liegehöhe	48/54	48/54	48/54	45	48	–	–	–	–	
Gesamtauszugtiefe	217	217	217	–	186	–	–	–	–	
Gewicht ca. kg/Stk.	116	126	136	30	72	21	–	3,50	29	
Col. / Gewicht ca. kg/Stk.	2Col./ 95/ 45	2Col./ 105/ 47	2Col./ 115/ 49	1Col. / 35	1Col. / 75	1Col./ 23	–	–	1Col./ 31	
Volumen(m³)	1,30 / 0,45	1,45 / 0,45	1,60 / 0,45	0,60	1,40	0,25	–	–	0,25	
Stoffverbrauch uni lfd. Meter bei 140 cm Stoffbreite	Korpus	6,60	7,30	8,00	2,13	5,06	2,15	–	1,10	2,83
	R-Kissen	–	–	–	0,96	–	–	–	–	–

Element	Armlehnen			Sessel		
	Schlafsofa AL 1	Schlafsofa AL 2	Schlafsofa AL 3	Sessel AL 4	Sessel AL 5	
Art.Nr.	1680 Paar 1681 re. 1682 li.	1683 Paar 1684 re. 1685 li.	1686 Paar 1687 re. 1688 li.	1691 Paar	1692 Paar	
Breite pro Armlehne	15	12	12/26	14	11	
Höhe	63	66	66	58	63	
Tiefe	98	100	100	83	85	
Gewicht ca. kg/Stk.	11	8,00	9,10	10	8,00	
Stoffverbrauch uni lfd. Meter bei 140 cm Stoffbreite	AL / Paar	2,90	2,65	2,70	2,35	2,30

Armlehne (Paar)	Gesamtbreite				
	AL 1	AL 2	AL 3	AL 4	AL 5
Sofa (Liegefläche) 120 × 208	174	168	168/196	–	–
140 × 208	194	188	188/216	–	–
160 × 208	214	208	208/236	–	–
Sessel	–	–	–	87	81



Typ 1



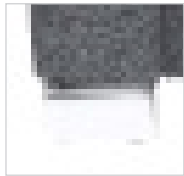
Typ 2



Typ 3

## Fußvarianten für Schlafsofa, Longchair, Sessel und Hocker

für Armlehne Nr. 1 und Longchair



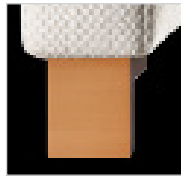
Winkelfuß:  
Chrom Nr. 693  
Schwarz matt Nr. 694

für Armlehnen Nr. 2, 3, 5 und Longchair



Winkelfuß Metall:  
Schwarz matt Nr. 341  
Chrom Nr. 347

für Armlehnen Nr. 2, 3, 5 und Longchair



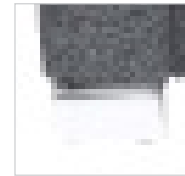
Winkelfuß Holz:  
Buche silberfarbig Nr. 293  
Buche natur Nr. 294  
Antik dunkel Nr. 296  
Buche schwarz Nr. 297  
Eiche natur Nr. 514

für Armlehnen Nr. 2, 3, 5 und Longchair



Holzfuß:  
Eiche natur Nr. 670  
Buche natur Nr. 671  
Buche schwarz Nr. 672  
Antik dunkel Nr. 673  
Buche silberfarbig Nr. 674

für Armlehne Nr. 4 (Sessel)



Winkelfuß:  
Chrom Nr. 695  
Schwarz matt Nr. 696

Rollenfuß für Hocker



Buche natur Nr. 371  
Antik dunkel Nr. 373  
Buche schwarz Nr. 374  
Buche silberfarbig Nr. 375

## Unterfederung



### Gitterrost

Standard-Ausführung



### Ergoflex Lattenrost

Optional gegen Aufpreis

#### Art.-Nr.

9700 120 × 208 cm  
9701 140 × 208 cm  
9702 160 × 208 cm



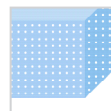
### Orthoflex Lattenrost

Optional gegen Aufpreis

#### Art.-Nr.

9703 120 × 208 cm  
9704 140 × 208 cm  
9705 160 × 208 cm

## Matratzen



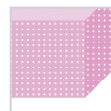
### Kaltschaummatratze

Standard-Ausführung  
Matratzenhöhe ca. 11 cm

#### Art.-Nr.

9706 120 × 208 cm  
9707 140 × 208 cm  
9708 160 × 208 cm

- Bezug abnehmbar
- Bezug bis 60°C waschbar



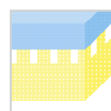
### Sensoformmatratze

Optional gegen Aufpreis  
Matratzenhöhe ca. 14 cm

#### Art.-Nr.

9709 120 × 208 cm  
9710 140 × 208 cm  
9711 160 × 208 cm

- Bezug abnehmbar
- Bezug bis 60°C waschbar
- antiallergischer Medicare-Bezug
- dauerelastischer, softer Matratzenkern aus Comfort Sensoform



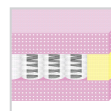
### Gelformmatratze

Optional gegen Aufpreis  
Matratzenhöhe ca. 15 cm

#### Art.-Nr.

9712 120 × 208 cm  
9713 140 × 208 cm  
9714 160 × 208 cm

- Bezug abnehmbar
- Bezug bis 60°C waschbar
- antiallergischer Medicare-Bezug
- 7-Zonen-Kaltschaummatratze mit Gelformauflage
- optimale Druckentlastung
- temperaturneutrale Dauereelastizität



### Tonnetaschenfederkern

Optional gegen Aufpreis  
Matratzenhöhe ca. 13 cm

#### Art.-Nr.

9715 120 × 208 cm  
9716 140 × 208 cm  
9717 160 × 208 cm

- Bezug abnehmbar, bis 60°C waschbar
- gute Punktelastizität für hohen Komfort
- Ummantelung aus hochwertigem Sensoform-Kaltschaum
- zusammenhängender Federkern für eine optimale Körperanpassung, Stabilität und Druckverteilung
- antiallergischer Medicare-Bezug

## Schlaffunktion



## Hebebeschlag



**Hebebeschlag**  
Optional gegen Aufpreis

**Art.-Nr.**  
9500

## Stauraumbox



**Stauraumbox**  
Optional gegen Aufpreis

- Deckel mit Dämpfer Topfbänder

## Verarbeitung und Ausstattung

<b>Schlafsofa:</b>	Kaltschaumpolsterung im Sitz, Rücken mit Kopfteilverstellung, Metallrahmenunterfederung mit Gurten (optional gegen Aufpreis mit Orthoflex- oder Ergoflex-Lattenrost), Kaltschaummatratze (optional gegen Aufpreis mit Sensoform, TTFK-Matratze oder Gelformmatratze), Matratzenbezug bis 60°C waschbar, Rückseite im Originalstoff bezogen, Sofa wird teilmontiert geliefert. Bei der Lederausführung kann der Rücken, gegen Aufpreis, echt bezogen bestellt werden.
<b>Sessel:</b>	Hochwertige Polyätherpolsterung, Wellenfedern. Mit losen Rückenkissen, diese sind nicht verstellbar.
<b>Longchair mit Bettkasten:</b>	Longchairsitz mit Wellenfedern. Longchairrücken mit Kopfteilverstellung und Kaltschaumpolsterung. Anbau rechts und links möglich. Optional gegen Aufpreis mit Elementaufnahme und Steckkissen.
<b>Hebebeschlag:</b>	Leichtgängige Hebe mechanik zum Verschieben des Schlafsofas.
<b>Hockerbank:</b>	Hochwertige Polyätherpolsterung, Stauraum.
<b>Stauraumbox:</b>	Bezogener Kasten mit Parkettrollen, vorne feststellbar. Der Deckel ist an zwei Topfbändern mit Dämpfer befestigt. Im Boden befinden sich Belüftungselemente.
<b>Steckkissen:</b>	Polsterung mit Polyätherschaum und mehrfach verstellbarem Rasterbeschlag. <u>Steckkissen in Verbindung mit der Elementaufnahme nur mit Longchair lieferbar!</u>

- Technische Änderungen vorbehalten.
- Die legere Polsterung ist designtypisch.
- Aufgrund unterschiedlicher Stoffzusammensetzungen haben nicht alle Stoffe die gleichen Verarbeitungsmerkmale.
- Im Laufe des normalen Gebrauchs kann es zu Wellenbildung kommen, die modelltypisch ist.
- Matratzen und Matratzenbezüge können nachbestellt werden
- Stoff: Sitz, Rücken und Korpus sind nicht in unterschiedlichen Dessins lieferbar.
- alle Daten und Maße sind ca. Angaben.

# SCHLAFSOFASYSTEM

GROßE  
LIEGEFLÄCHE  
mit einer Überlänge  
von 208 cm



Sitzen und schlafen – alles in einem System.

## DAS SCHLAFSOFA MIT SYSTEM VOM **SPEZIALISTEN**

### Im Handumdrehen ein Schlafsofa mit bequemer Matratze

Als ausgewiesenes Schlafsofasystem bietet Florenz eine Vielfalt an Möglichkeiten Ihr Schlafsofa zu individualisieren. Ob verschiedene Matratzen oder Unterfederungen, zusätzlicher Stauraum, ein Longchair oder die Kopfteilverstellung im Rücken – Ihnen stehen viele Möglichkeiten offen!



#### Florenz bietet Ihnen eine Vielzahl von Armlehnen- und Stauraumvarianten



Armlehne Typ 1



Armlehne Typ 2



Armlehne Typ 3



Longchair mit Stauraum



Stauraumbox  
Optional gegen Aufpreis

#### Matratzen



Kaltschaummatratze  
Standard-Ausführung



Sensoformmatratze  
Optional gegen Aufpreis



Gelformmatratze  
Optional gegen Aufpreis



Tonnentaschenfederkern  
Optional gegen Aufpreis

#### Unterfederung



Gitterrost  
Standard-Ausführung



Ergoflex-Lattenrost  
Optional gegen Aufpreis



Orthoflex-Lattenrost  
Optional gegen Aufpreis



Hebebeschlag  
Optional gegen Aufpreis



Bei allen Modellen  
können Sie aus über  
300 verschiedenen  
Stoffen wählen.

