

# Möbel LETZ

*Finden und Wohlfühlen*



## Typenplan

Sitness Life 60 von Topstar - Drehstuhl mit Synchronmechanik

### **Wichtiger Hinweis für Sie**

Etwaige Hinweise des Herstellers in dieser Produktinformation, die sich auf die Gewährleistung beziehen, haben für Sie keinerlei Bindungswirkung und können von Ihnen ignoriert werden. Ihre gesetzlichen Gewährleistungsrechte als Verbraucher uns gegenüber, als Ihrem Verkäufer, werden dadurch in keiner Weise berührt oder eingeschränkt. Sie können sich wegen aller Mängel jederzeit an uns wenden. Darüber hinaus gehende Herstellergarantien bleiben natürlich unberührt. Dieser Artikel wird hergestellt von Topstar GmbH, Augsburgstraße 29, 86863 Langenneufnach, Deutschland, [info@topstar.de](mailto:info@topstar.de)

Möbel Letz GmbH  
Am Gewerbepark 11  
06895 Zahna-Elster

Tel.: 035383 - 6018 50

Fax.: 035383 - 6018 17

# Sitness® X

## Sitness X Chair 10



Ausführung

Artikel-Nr.

### Kunststoff-Fußkreuz weiss

Inkl. farblich passende „Intarsie“ (Einleger) im Fußkreuz ohne Armlehne

FX130CR...

**OPTIONEN** Hartbodenrollen weiss, Art.-Nr.: 6991W

### Stoffe

Sitz erhältlich in:

CR1 – zartrosa, CR3 – grau, CR4 – orange, CR5 – petrolblau

CR6 – mintgrün

Netzlehne (Schlingengewebe): farblich passend zum Sitz (100 % Polyester)

### Maße

|                        |            |
|------------------------|------------|
| Sitzhöhe:              | 36-48 cm   |
| Sitzbreite:            | 44 cm      |
| Sitztiefe:             | 39 cm      |
| Lehnenhöhe,- breite:   | 50 / 42 cm |
| Gesamthöhe:            | 86-99 cm   |
| Gesamtbreite,- tiefe : | 45 / 49 cm |



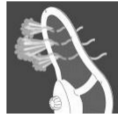
### Mitwachsender Design-Kinder- und Jugenddrehstuhl



Stufenlose Sitzhöhenverstellung mit Spezial-Kinder-Toplift, Auslösegewicht ab ca. 25 kg



GS-geprüft für Kinder und Jugendliche im Alter von etwa 5 bis 13 Jahren nach EN 1729



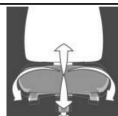
Rückenlehne mit atmungsaktivem 3D-Netz-/ Schlingen-gewebe bespannt, mit synchroner Federwirkung



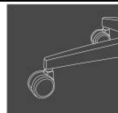
Hohe Rückenlehne stufenlos in der Tiefe verstellbar zur optimalen Anpassung an die Körpergröße



Ergonomischer Muldensitz mit abgerundeter Sitzvorderkante



3D-Sitzgelenk für eine dreidimensionale Beweglichkeit des Sitzes



Formschönes und stabiles Kunststoff-Fußkreuz in weiss mit farblich passenden Einlegern, mit lastabhängig gebremsten Sicherheitsdoppelrollen für Teppichböden

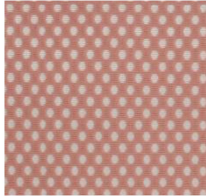


Dieses Modell trägt das GS-Zeichen der Intertek in Fürth und erfüllt in diesem Zusammenhang sämtliche sicherheitsrelevanten Voraussetzungen

## Sitness X Chair 10

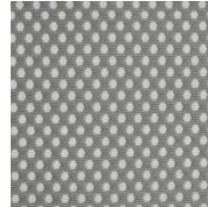


Rückenlehne  
Strickstoff



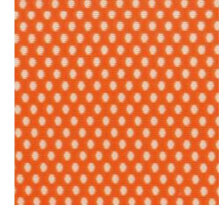
Sitz - CR1

Zartrosa



Sitz - CR3

grau



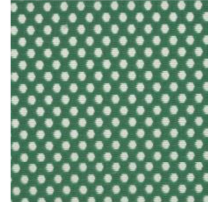
Sitz - CR4

orange



Sitz - CR5

petrolblau



Sitz - CR6

mintgrün

**Zusammensetzung CR-Stoffe:**

100% Polyester

Gewicht: : 210 g/m<sup>2</sup> (+/- 5%)

Scheuerfestigkeit: 50.000 Scheuertouren (Martindale)

**Zusammensetzung Strickstoff:**

100% Polyester

Scheuerfestigkeit: 20.000 Scheuertouren (Martindale)

Sitness® X  
**Sitness X Chair 20**



**Ausführung**

**Artikel-Nr.**

**Kunststoff-Fußkreuz weiss**

Inkl. farblich passende „Intarsie“ (Einleger) im Fußkreuz ohne Armlehne

FX230CR..

**OPTIONEN** Hartbodenrollen weiss, Art.-Nr.: 6991W

**Stoffe**

Sitz erhältlich in:  
CR1 – zartrosa, CR3 – grau, CR4 – orange, CR5 – petrolblau  
CR6 – mintgrün  
Elastosilrückenlehne: farblich passend zum Sitz

**Maße**

Sitzhöhe: 36-48 cm  
Sitzbreite: 44 cm  
Sitztiefe: 39 cm  
Lehnenhöhe,- breite: 50 / 42 cm  
Gesamthöhe: 86-99 cm  
Gesamtbreite,- tiefe : 45 / 49 cm



Abbildung inkl. Hartbodenrollen

**Mitwachsender Design-Kinder- und Jugenddrehstuhl**



Stufenlose Sitzhöhenverstellung mit Spezial-Kinder-Toplift, Auslösegewicht ab ca. 25 kg



GS-geprüft für Kinder und Jugendliche im Alter von etwa 5 bis 13 Jahren nach EN 1729



Rückenlehne mit elastischem und atmungsaktivem Elastosil bespannt, mit synchroner Federwirkung



Hohe Rückenlehne stufenlos in der Tiefe verstellbar zur optimalen Anpassung auf die Körpergröße



Ergonomischer Muldensitz mit abgerundeter Sitzvorderkante



3D-Sitzgelenk für eine dreidimensionale Beweglichkeit des Sitzes



Formschönes und stabiles Kunststoff-Fußkreuz in weiss mit farblich passenden Einlegern, mit lastabhängig gebremsten Sicherheitsdoppelrollen für Teppichböden



Dieses Modell trägt das GS-Zeichen der Intertek in Fürth und erfüllt in diesem Zusammenhang sämtliche sicherheitsrelevanten Voraussetzungen

## Sitnessex Chair 20



Rückenlehne  
Elastosil



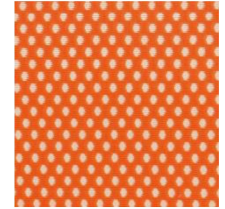
Sitz – CR1

Zartrosa



Sitz – CR3

grau



Sitz – CR4

orange



Sitz – CR5

petrolblau



Sitz – CR6

mintgrün

**Zusammensetzung CR-Stoffe:**

100% Polyester

Gewicht: : 210 g/m<sup>2</sup> (+/- 5%)

Scheuerfestigkeit: 50.000 Scheuertouren (Martindale)

**Zusammensetzung Elasto:**

100% Elastosil

**Sitness® X**  
**Sitness X Stool 20**



**Ausführung**

**Artikel-Nr.**

TPU Standfuß, Fußunterteil farblich passend zum Sitz

Zartrosa  
Grau  
Orange  
Petrolblau  
Mintgrün

FX431CR1  
FX433CR3  
FX434CR4  
FX435CR5  
FX436CR6

**Stoffe**

CR1 – zartrosa, CR3 – grau, CR4 – orange, CR5 – petrolblau  
CR6 – mintgrün  
(100% Polyester)

**Maße**

Sitzhöhe: 40 - 54 cm  
Sitzbreite: 28 cm  
Sitzlänge: 38 cm  
Standfußdurchmesser: 33 cm



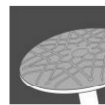
**Patentierter Sitz-/Stehhilfe für bewegliches und aktiv dynamisches Sitzen bzw. Stehen**



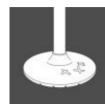
Neu entwickelter und patentierter Steh / Sitz-Hocker für bewegliches Sitzen, trainiert den Rücken und wirkt präventiv gegen Rückenprobleme



Stufenlose Sitzhöhenverstellung (Auslösehebel unter dem Sitz)



Die absolute Neuheit bei diesem Produkt ist die patentierte Sohle. Sie ist aus thermoplastischen Kunststoffen (TPU) geformt und in einzelne Segmente unterteilt



Untergestell in Kunststoff weiß, kombiniert mit farblich passender Sohle



Inkl. Tragegriff „Ski-Schlaufe“



Dieses Modell trägt das GS-Zeichen der Intertek in Fürth und erfüllt in diesem Zusammenhang sämtliche sicherheitsrelevanten Voraussetzungen

# Sitness<sup>®</sup> X

## Sitness X Stool 30



### Ausführung

TPU Standfuß, Fußunterteil farblich passend zum Sitz

Zartrosa  
Grau  
Orange  
Petrolblau  
Mintgrün

### Artikel-Nr.

FX531CR1  
FX533CR3  
FX534CR4  
FX535CR5  
FX536CR6

### Stoffe

CR1 – zartrosa, CR3 – grau, CR4 – orange, CR5 – petrolblau  
CR6 – mintgrün  
(100% Polyester)

### Maße

Sitzhöhe: 52 - 77 cm  
Sitzbreite: 28 cm  
Sitzlänge: 38 cm  
Standfußdurchmesser: 33 cm

### Patentierter Sitz-/Stehhilfe für bewegliches und aktiv dynamisches Sitzen bzw. Stehen



#### FEATURE

Neu entwickelter und patentierter Steh / Sitz-Hocker für bewegliches Sitzen, trainiert den Rücken und wirkt präventiv gegen Rückenprobleme



Stufenlose Sitzhöhenverstellung (Auslösehebel unter dem Sitz)



Die absolute Neuheit bei diesem Produkt ist die patentierte Sohle. Sie ist aus thermoplastischen Kunststoffen (TPU) geformt und in einzelne Segmente unterteilt



Untergestell in Kunststoff weiß, kombiniert mit farblich passender Sohle



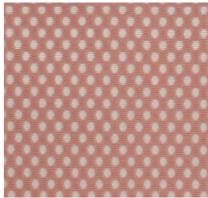
#### FEATURE

Inkl. Tragegriff „Ski-Schlaufe“

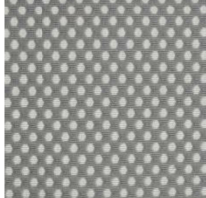


Dieses Modell trägt das GS-Zeichen der Intertek in Fürth und erfüllt in diesem Zusammenhang sämtliche sicherheitsrelevanten Voraussetzungen

## Sitnes X Stool 20 + 30



CR1  
Zartrosa



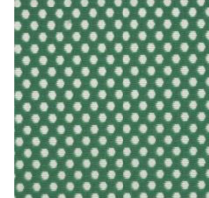
CR3  
Grau



CR4  
Orange



CR5  
Petrolblau



CR6  
Mintgrün

**Zusammensetzung:**

100% Polyester

Gewicht: : 210 g/m<sup>2</sup> (+/- 5%)

Scheuerfestigkeit: 50.000 Scheuertouren (Martindale)



# Sitness® X

## Sitness X Up Table 10



### Ausführung

#### Elektrisch höhenverstellbarer Schreibtisch

Organische Platte

Höhenverstellung von 59 cm – 125 cm (66 cm Verstellung möglich)

### Artikel-Nr.

10109-SITX1

### Farben

Platte und Gestell – weiß

### Maße

|                |             |
|----------------|-------------|
| Plattenlänge:  | 110 cm      |
| Plattenbreite: | 60 cm       |
| Plattendicke:  | 1,8 cm      |
| Höhe:          | 59 – 125 cm |



### Großer Verstellweg durch Teleskopfüße

#### FEATURE

Nutzbar für alle Altersklassen



Zwei Motoriger Antrieb



Hubkraft bis zu 120 KG

#### FEATURE

Inkl. Tablet / Smartphone Halterung

#### FEATURE

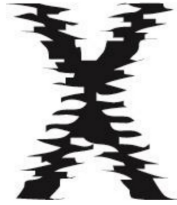
Zubehör (Intarsien, Buchstütze usw.) siehe Zubehör Liste



Das Kinder-GS Zeichen der Intertek in Fürth ist nur in Kombination mit dem Optionalen Safe inkl. Schloss gültig

# Sitness® X

## Sitness X Up Table 20



### Ausführung

#### Elektrisch höhenverstellbarer Schreibtisch

eckige Platte

Höhenverstellung von 59 cm – 125 cm (66 cm Verstellung möglich)

### Artikel-Nr.

10109-SITX2

### Farben

Platte und Gestell – weiß

### Maße

|                |             |
|----------------|-------------|
| Plattenlänge:  | 110 cm      |
| Plattenbreite: | 60 cm       |
| Plattendicke:  | 1,8 cm      |
| Höhe:          | 59 – 125 cm |



### Großer Verstellweg durch Teleskopfüße

#### FEATURE

Nutzbar für alle Altersklassen



Zwei Motoriger Antrieb



Hubkraft bis zu 120 KG

#### FEATURE

Inkl. Tablet / Smartphone Halterung

#### FEATURE

Zubehör (Intarsien, Buchstütze usw.) siehe Zubehör Liste



Das Kinder-GS Zeichen der Intertek in Fürth ist nur in Kombination mit dem Optionalen Safe inkl. Schloss gültig

# Sitness® X

## Sitness X Up Table 30



### Ausführung

#### Elektrisch höhenverstellbarer Schreibtisch

eckige Platte mit abgerundeten Ecken

Höhenverstellung von 59 cm – 125 cm (66 cm Verstellung möglich)

### Artikel-Nr.

10109-SITX3

### Farben

Platte und Gestell – weiß

### Maße

Plattenlänge: 160 cm  
Plattenbreite: 80 cm  
Plattendicke: 2,2 cm  
Höhe: 59 – 125 cm



### Großer Verstellweg durch Teleskopfüße

#### FEATURE

Nutzbar für alle Altersklassen



Zweimotoriger Antrieb



Hubkraft bis zu 120 KG

#### FEATURE

Inkl. Tablet / Smartphone Halterung

#### FEATURE

Zubehör (Intarsien, Buchstütze usw.) siehe Zubehör Liste



Gestell aus Stahl mit einer melaminbeschichteten Spanplatte  
MFC (Melamine faced chipboard)



Dieses Modell trägt das GS-Zeichen der Intertek in Fürth und erfüllt in diesem Zusammenhang sämtliche sicherheitsrelevanten Voraussetzungen

**Bezeichnung**

**Foto**

**Ausführung**

Intarsien Set  
(4 Stück)  
Tischbeine



Zartrosa – **10038-994P**, grau – **10038-994G**, orange – **10038-994O**,  
petrolblau – **10038-994B**, mintgrün -**10038-994GN**  
Kunststoff  
Inkl. Befestigungsmaterial

Safe + Schloss



Nur in grau erhältlich  
Kunststoff  
Inkl. Befestigungsmaterial  
(Kinder GS-Zeichen für Tisch nur in Verbindung mit Safe)  
**Art. Nr.: 10038-990G**

Buchstütze



Nur in grau erhältlich  
Metall  
**Art. Nr.: 10038-993G**

Container /  
Rucksackhaken



Nur in grau erhältlich  
Metall  
Inkl. Befestigungsmaterial  
**Art. Nr.: 10038-992G**

Stiftefach +  
Getränkehalter  
schwenkbar



Nur in grau erhältlich  
Kunststoff  
Inkl. Befestigungsmaterial  
**Art. Nr.: 10038-991G**

Sitness X  
Container



**Art. Nr.: FX9-P** zartrosa  
**Art. Nr.: FX9-G** grau  
**Art. Nr.: FX9-O** orange  
**Art. Nr.: FX9-B** petrolblau,  
**Art. Nr.: FX9-GN** mintgrün  
inkl. Rollen

# Sitness® X

## Sitness X Container



### Ausführung

Zubehör zu Sitness X Up Table 10/20

Zartrosa  
Grau  
Orange  
Petrolblau  
Mintgrün

FX9-P  
FX9-G  
FX9-O  
FX9-B  
FX9-GN

### Farben

zartrosa, grau, orange, petrolblau, mintgrün

**Rollcontainer mit zahlreichen verstaumöglichkeiten**  
**Optisch passend zu Sitness X Serie**



# Sitness® X

## Sitness X MAT



### Ausführung

Weiche TPE Matte

Farblich zum Sitz passende „X“

Zartrosa  
Grau  
Orange  
Petrolblau  
Mintgrün

### Artikel-Nr.

OHNE HÜLLE

MATTESX-P  
MATTESX-G  
MATTESX-O  
MATTESX-B  
MATTESX-GN

### Farben

zartrosa, grau, orange, petrolblau, mintgrün

### Maße

Länge: 78 cm  
Breite: 58 cm  
Höhe: 3,5 cm

### Druckentlastende Matte aus weichem TPE für Arbeiten im stehen

#### FEATURE

Schont die Gelenke, entlastet den Rücken

#### FEATURE

Garantiert Schadstofffrei

**Nicht** für den Einsatz mit Schuhen geeignet



**Sitness® X**  
**Sitness Life 20**



Ausführung

Artikel-Nr.

**Komplette Kunststoffschale**

Ausführung in weiss

FY203W

**OPTIONEN** Große Design-Hartbodenrollen, weiss (6990W)–

**Stoffe**

Kunststoffschale schwarz  
Kunststoffschale weiss

**Maße**

Sitzhöhe: 44 - 57 cm  
Sitzbreite: 45 cm  
Sitztiefe: 42 cm  
Lehnenhöhe: 39 cm  
Lehnenbreite: 55,5 cm



**Neu konzipierter Bürostuhl für das Office und Home Office  
...zeitlos und schön – reduziert im Design, stark im Charakter**



Stufenlose Sitzhöhenverstellung mit Toplift



Durchgehende Kunststoffschale mit angedeuteten Armlehnen



Patentiertes SITNESS-Gelenk für dreidimensional bewegliches Sitzen



Polyamid-Fußkreuz schwarz oder weiss, ausgerüstet mit lastabhängig gebremsten Sicherheitsdoppelrollen für Teppichböden in schwarz bzw. weiss (immer passend zum Fußkreuz)



Sitzkissen aus Filz, optional gegen Aufpreis



Dieses Modell trägt das GS-Zeichen der Intertek in Fürth und erfüllt in diesem Zusammenhang sämtliche sicherheitsrelevanten Voraussetzungen

**Sitness<sup>®</sup> X**  
**Sitness Life 40**



**Ausführung**

**Artikel-Nr.**

**Kunststoff-Fußkreuz in schwarz oder weiss**

Ausführung in schwarz

FY40BA GY0

**OPTIONEN** Große Design-Hartbodenrollen, schwarz (6990)–

/ Große Design-Hartbodenrollen, weiss (6990W)–

**Stoffe**

Netzbezug (100 % Polyester)

GY0 schwarz

GY3 weiss

**Maße**

Sitzhöhe weiß, schwarz: 43-52cm , 43-56cm

Sitzbreite: 47 cm

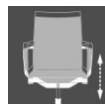
Sitztiefe: 44 cm

Lehnenhöhe: 48 cm

Lehnenbreite: 46 cm

Gesamthöhe, -breite, -tiefe: 84 – 104 / 57 / 62 cm

**Neu konzipierter Design-Drehstuhl für alle Einsatzbereiche  
...zeitlos und schön – reduziert im Design, stark im Charakter**



Stufenlose Sitzhöhenverstellung mit Toplift



Durchgehender Kunststoffrahmen in moderner Formensprache mit Netzgewirke bespannt für bequemes Sitzen



Atmungsaktiver Netzbezug – selbsttragendes, ergonomisch gespanntes Netz



Patentiertes SITNESS-Gelenk für dreidimensional bewegliches Sitzen – der Korpus folgt den Bewegungen des Sitzenden in alle Richtungen



Ergonomisch geformte Kunststoff-Armlehnen harmonisch mit dem Korpus verbunden



Großes standfestes Polyamid-Fußkreuz schwarz oder weiss, ausgerüstet mit lastabhängig gebremsten Sicherheitsdoppelrollen für Teppichböden in schwarz bzw. weiss (immer passend zum Fußkreuz)



Dieses Modell trägt das GS-Zeichen der Intertek in Fürth und erfüllt in diesem Zusammenhang sämtliche sicherheitsrelevanten Voraussetzungen



**Sitness<sup>®</sup> X**  
**Sitness Life 50**



**Ausführung**

**Artikel-Nr.**

**Polyamid-Fußkreuz weiß**

Inkl. fester Designarmlehne „E4“ weiß

FY530ECR..

**OPTIONEN** Hartbodenrollen groß, Art.-Nr.: 6990W –

**Stoffe**

CR2 – graugrün  
CR8 – Schlamm  
CR9 – Senfgrün  
(100% Polyester)

**Maße**

Sitzhöhe: 47 - 57 cm  
Sitzbreite: 49 cm  
Sitztiefe: 51 cm  
Lehnenhöhe: 56 cm  
Gesamthöhe: 103 - 113 cm



**Moderner, trendiger Bürostuhl mit offener Rückenschale**



Stufenlose Sitzhöhenverstellung mit Toplift



Neu konzipierte Rückenlehne « Window » mit atmungsaktiver Netzbespannung, sorgt für ein angenehmes „Wohlfühlklima“ am Rücken, in der Höhe verstellbar, dadurch optimale Anpassung an jede Körpergröße



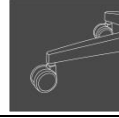
In der Sitzfläche unsichtbar integriertes Sitness-Gelenk, sorgt für eine Entkopplung von Stuhlober- und unterteil und somit für ein dreidimensional bewegliches Sitzverhalten



Bequemer, großer Komfort-Muldensitz mit abgerundeter Sitzvorderkante und eingearbeiteter Beckenstütze im hinteren Sitzbereich



Neue Synchronmechanik mit großem Öffnungswinkel, zur synchronen Verstellung der Sitz und Rückenlehnenneigung, mehrfach arretierbar, die Feinjustierung ermöglicht ein bequemes einstellen des Anpressdrucks



Extra großes Polyamid-Fußkreuz weiß, ausgerüstet mit lastabhängig gebremsten und großen Design-Sicherheitsdoppelrollen für Teppichböden



Inklusive fester Armlehne „E4“ in weiß,



Dieses Modell trägt das GS-Zeichen der Intertek in Fürth und erfüllt in diesem Zusammenhang sämtliche sicherheitsrelevanten Voraussetzungen

**Sitness**® X  
**Sitness Life 60**



**Ausführung**

**Artikel-Nr.**

Aluminium-Fußkreuz weiß  
mit Armlehne TW2, mit Kopfstütze

FY630TW2W90

**OPTIONEN** Hartbodenrollen groß, Art.-Nr.: 6990W

**Stoffe**

W90 – schwarz - 100% Polyester

**Maße**

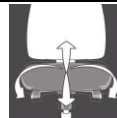
Sitzhöhe : 44 – 52 cm  
Sitzbreite : 48 cm  
Sitztiefe : 44 – 50 cm  
Lehnenhöhe : 80 cm  
Gesamthöhe : 124 – 132 cm  
Gewicht: ca. 20 kg



**Moderner Profi Drehstuhl**



Stufenlose Sitzhöhenverstellung mit Toplift, verchromt



In der Sitzfläche unsichtbar integriertes Sitness-Gelenk, sorgt für eine Entkopplung von Stuhlober- und unterteil und somit für ein dreidimensional bewegliches Sitzverhalten



Synchron Mechanik, zur synchronen Verstellung von Sitz- und Rückenlehnenneigung, körpfergewichtabhängige Federkrafteinstellung, mehrfach arretierbar + Bequemer Flachsitz mit Sitztiefenverstellung (Schiebesitz)



Formschönes und stabiles Aluminiumfußkreuz weiß, ausgerüstet mit lastabhängig gebremsten Sicherheitsdoppelrollen für Teppichböden



Höhenverstellbare Armlehne „TW2“ weiß