

Möbel LETZ

Finden und Wohlfühlen



Typenplan

8025 von Hjort Knudsen - Funktionssessel hunter

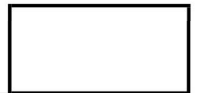
Wichtiger Hinweis für Sie

Etwaige Hinweise des Herstellers in dieser Produktinformation, die sich auf die Gewährleistung beziehen, haben für Sie keinerlei Bindungswirkung und können von Ihnen ignoriert werden. Ihre gesetzlichen Gewährleistungsrechte als Verbraucher uns gegenüber, als Ihrem Verkäufer, werden dadurch in keiner Weise berührt oder eingeschränkt. Sie können sich wegen aller Mängel jederzeit an uns wenden. Darüber hinaus gehende Herstellergarantien bleiben natürlich unberührt. Dieser Artikel wird hergestellt von Hjort Knudsen A/S, Stabelhøjvej 1, 6880 Tarm, Dänemark, info@hjortknudsen.de

Möbel Letz GmbH
Am Gewerbepark 11
06895 Zahna-Elster

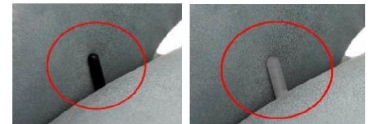
Tel.: 035383 - 6018 50
Fax.: 035383 - 6018 17

Modell: **8025 - Superior**



Sessel Manuell

360° drehbarer Relax-Sessel mit Gasdruckfeder verstellbarer Rückenlehne und Easy-Go Fußstütze. Nackenstützendes verstellbares Kopfteil.
Innen Griff zur Rückenverstellung in den Farben Metall Schwarz oder Edelstahl gebürstet wahlweise lieferbar. Griff immer auf rechter Seite.



Sessel 3-Motoren

360° drehbarer 3-motorischer Relax-Sessel mit motorisch verstellbarer Rückenlehne, Fußstütze und Nackenstütze.

Motor-System: Verstellung mit 3 Motoren getrennt, verstellbare Fußstütze + Rücken + Kopfteilwinkel
Control panel in den Farben Schwarz und Silber wahlweise lieferbar.
Akkumulator gegen Aufpreis



Sessel 4-Motoren Lift-Up

360° drehbarer 4-motorischer Relax-Sessel mit motorisch verstellbarer Rückenlehne, Fußstütze und Nackenstütze und Aufstehhilfe Lift Up.

Kabelfernbedienung.

Akkumulator gegen Aufpreis

Bitte beachten: Die Lift-Up-Version ist weniger als bei FM / FEL geeignet.



Modell: 8025 - Superior

Sessel Manuell

360° drehbarer Relax-Sessel mit Gasdruckfeder verstellbarer Rückenlehne und Easy-Go Fußstütze. Nackenstützendes verstellbares Kopfteil.



Gaslift-Höhenverstellung (GL)

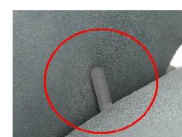


Ca. 6 cm Höhenverstellung des Sessels per Gaslift.
Nur für Fußvarianten:
OS/OSS, EB/EBS, SB/SBS!
Griff-Farbe Edelstahl gebürstet oder Schwarz und immer auf der rechten Seite. Nicht in Kombination mit Aufstehhilfe Lift-Up!

Griff-Farbe zur Rückenlehnen-Verstellung. Bitte wählen:



Metall Schwarz



Edelstahl gebürstet

Bitte bei Bestellung von manuellem Sessel, Farbe des Griffs zur Rückenlehnen-Verstellung angeben. Griff immer auf rechter Seite.

*Belastbar bis 120 kg	Sessel Small B H T S T S H	Sessel Medium B H T S T S H	Sessel Large B H T S T S H			
Maße sind ca.-Maße	78 101 88 52 44	78 106 89 52 46	78 108 89 54 48			
Bezeichnung	Sessel Manuell 3 Größen 1 Preis:					
	SF3M - Small MF3M - Medium LF3M - Large					
Best-Nr.	Fußvariante A (siehe Seite 5)	Fußvariante B (siehe Seite 5)	Fußvariante C (siehe Seite 5)	Fußvariante D (siehe Seite 5)		
Ledergruppen						
Anilux						
Nubuck(Semi)						
SemiSemi						
SoledaSoleda						
Madras Skai/Kunstleder						
Stoffgruppen						
Gruppe 0						
Gruppe 1						
Gruppe 2						
Gruppe 3						
Gruppe 4						
Gruppe 5						

Massagefunktion (MA) - Pneumatische Massagefunktion im Sitzrücken. Bedienung mit Kabel-Fernbedienung. Stromanschluss über Kabel, Akku gegen Aufpreis. Massagewirkung kann je nach Steppbild des Sessels unterschiedlich sein, bitte beachten!

Akku - für pneumatische Massage bei manuellem Sessel.

Gaslift-Höhenverstellung (GL) - Manuelle Höhenverstellung mit Gaslift.
Nur für Fußvarianten OS und OSS / EB und EBS / SB und SBS.

(*)- Massabweichung ± 2cm

Modell: **8025 - Superior**

Sessel 3-Motoren

**360° drehbarer 3-motorischer Relax-Sessel
mit motorisch verstellbarer Rückenlehne, Fußstütze und Nackenstütze.**



Control-Panel 3-Motor-Sessel Farbe wählen:



Schwarz Matt



Edelstahl-Optik

Control-Panel für Sessel 3-Motoren + Massage

Wenn die Option Massagefunktion gewählt wird wird das Control-Panel durch eine magnetische Blende ersetzt und eine kabelgebundene Fernbedienung ergänzt.



*Belastbar bis 120 kg Maße sind ca.-Maße	Sessel Small B H T S T S H 78 101 88 52 44	Sessel Medium B H T S T S H 78 106 89 52 46	Sessel Large B H T S T S H 78 108 89 54 48		
Bezeichnung	Sessel 3-Motoren 3 Größen Preis:				
	SF3EL3 - Small MF3EL3 - Medium LF3EL3 - Large				
Best-Nr.	Fußvariante A (siehe Seite 5)	Fußvariante B (siehe Seite 5)	Fußvariante C (siehe Seite 5)	Fußvariante D (siehe Seite 5)	
Ledergruppen					
Anilux					
Nubuck(Semi) SemiSemi					
SoledaSoleda					
Madras Skai/Kunstleder					
Stoffgruppen					
Gruppe 0					
Gruppe 1					
Gruppe 2					
Gruppe 3					
Gruppe 4					
Gruppe 5					

Massagefunktion (MA) - Pneumatische Massagefunktion im Sitzrücken. Bedienung mit Kabel-Fernbedienung. Stromanschluss über Kabel, Akku gegen Aufpreis. Massagewirkung kann je nach Steppbild des Sessels unterschiedlich sein, bitte beachten!

Gaslift-Höhenverstellung (GL) - Manuelle Höhenverstellung mit Gaslift.
Nur für Fußvarianten OS und OSS / EB und EBS / SB und SBS.

Akku

(*)- Massabweichung ± 2cm

Modell: **8025 - Superior**

Sessel 4-Motoren Lift-Up

360° drehbarer 4-motorischer Relax-Sessel mit motorisch verstellbarer Rückenlehne, Fußstütze und Nackenstütze und Aufstehhilfe Lift Up.

Aufstehhilfe Lift Up

3-Motor-Sessel + 4. Motor für Aufstehhilfe mit automatischer Fixierung der Drehfunktion in aufrechter Position . Sitzfläche weniger stark geneigt wie bei Funktionen Manuell und 3-Motor. 4-Motor Lift Up nicht in Kombination mit Gaslift-Höhenverstellung möglich.



Kabelgebundene Fernbedienung Sessel 4-Motoren + Massage.



*Belastbar bis 120 kg	Sessel Small B H T ST SH 78 101 88 52 44	Sessel Medium B H T ST SH 78 106 89 52 46	Sessel Large B H T ST SH 78 108 89 54 48		
Maße sind ca.-Maße					
Bezeichnung	Sessel 4-Motoren Lift-Up 3 Größen 1 Preis:				
	SS3L4 - Small MS3L4 - Medium LS3L4 - Large				
Best-Nr.			Fußvariante C (siehe Seite 5)	Fußvariante D (siehe Seite 5)	
Ledergruppen	4-Motor-Sessel inkl. Aufstehhilfe Lift-Up nur in Fußvarianten C + D möglich.				
Anilux					
Nubuck(Semi)					
SemiSemi					
SoledaSoleda					
Madras Skai/Kunstleder					
Stoffgruppen	4-Motor-Sessel inkl. Aufstehhilfe Lift-Up nur in Fußvarianten C + D möglich.				
Gruppe 0					
Gruppe 1					
Gruppe 2					
Gruppe 3					
Gruppe 4					
Gruppe 5					

Massagefunktion (MA) - Pneumatische Massagefunktion im Sitzrücken. Bedienung mit Kabel-Fernbedienung. Stromanschluss über Kabel, Akku gegen Aufpreis. Massagewirkung kann je nach Steppbild des Sessels unterschiedlich sein, bitte beachten!

Akku

(*)- Massabweichung ± 2cm

Modell: **8025 - Superior**

Sessel Fussvarianten

Fußvarianten A (Sessel 4-Motoren Lift-Up -nicht möglich)



OS Orion Base - Chrom
Für alle Fußvarianten Orion OS
Gaslift-Höhenverstellungs-Option möglich



OSS Orion Base - Schwarz matt
Für alle Fußvarianten Orion OSS
Gaslift-Höhenverstellungs-Option möglich

Fußvarianten B (Sessel 4-Motoren Lift-Up -nicht möglich)



TS Tube Space Metall gebürstet
(Gaslift-Höhenverstellungs-Option nicht möglich)



TSS2 Tube Space Metall Schwarz
(Gaslift-Höhenverstellungs-Option nicht möglich)

Fußvarianten C



DBB Diskfuß - Metall gebürstet
(Gaslift-Höhenverstellungs-Option nicht möglich)



- DBS** Diskfuß Schwarz
- DBEO** Diskfuß Eiche Geölt
- DBR3** Diskfuß Nuß Geölt
- DBEW** Diskfuß Eiche weiß geölt
- DBE** Diskfuß Eiche unbehandelt
- DBV3** Diskfuß Eiche geölt dunkel geräuchert

- DBU** Diskfuß Buche unbehandelt
- DBEL** Diskfuß Eiche Lackiert
- DBBL** Diskfuß Buche Lackiert
- DBWN** Diskfuß Buche, Nuß- gebeizt

(Gaslift-Höhenverstellungs-Option nicht möglich)

Fußvarianten D



EB Elegant Base - Silver **EBS** Elegant Base - Schwarz
Für alle Fußvarianten EB/EBS und SB/SBS
Gaslift-Höhenverstellungs- Option möglich.



SB Sirius Base - Silver



SBS Sirius Base - Schwarz



- WSK** Holzstern Fuß Schwarz
- WSG** Holzstern Fuß Eiche Geölt
- WSR3** Holzstern Fuß Nuß Geölt
- WSM** Holzstern Fuß Eiche weiß geölt
- WSH** Holzstern Fuß Eiche unbehandelt
- WSV3** Holzstern Fuß Eiche geölt dunkel geräuchert

- WSD** Holzstern Fuß Buche unbehandelt
- WSF** Holzstern Fuß Eiche Lackiert
- WSC** Holzstern Fuß Buche Lackiert
- WSW** Holzstern Fuß Buche, Nuß- gebeizt

Für alle Fußvarianten WS
Gaslift-Höhenverstellungs-Option nicht möglich.

(*)- Massabweichung ± 2cm