

# Möbel LETZ

*Finden und Wohlfühlen*



## Typenplan

Saga von Schlaraffia - Polsterbett anthracite mit Bettkasten

### **Wichtiger Hinweis für Sie**

Etwaige Hinweise des Herstellers in dieser Produktinformation, die sich auf die Gewährleistung beziehen, haben für Sie keinerlei Bindungswirkung und können von Ihnen ignoriert werden. Ihre gesetzlichen Gewährleistungsrechte als Verbraucher uns gegenüber, als Ihrem Verkäufer, werden dadurch in keiner Weise berührt oder eingeschränkt. Sie können sich wegen aller Mängel jederzeit an uns wenden. Darüber hinaus gehende Herstellergarantien bleiben natürlich unberührt. Dieser Artikel wird hergestellt von Aquinos Bedding Germany GmbH, Schlaraffiastraße 1 - 10, 44867 Bochum, Deutschland, [info@aquinosgroup.com](mailto:info@aquinosgroup.com)

Möbel Letz GmbH  
Am Gewerbepark 11  
06895 Zahna-Elster

Tel.: 035383 - 6018 50

Fax.: 035383 - 6018 17

## POLSTERBETT KOPFTEILE - Istmaße und Höhen-Wahlmöglichkeit

Modell	Breite Liegefläche	Fixmaße		Höhe Kopfteil nach Wahl (Istmaße)				
		Istmaß Gesamtbreite mit Bettrahmen (mit/ohne Stauraum)	Istmaß Tiefe	Standardhöhe 1	Standardhöhe 2	Sonderhöhe 1 (Aufpreis)	Sonderhöhe 2 (Aufpreis)	Sonderhöhe 3 (Aufpreis)
Kopfteil Saga	100 cm	122 cm	12 cm	113 cm	133 cm	93 cm	103 cm	123 cm
Kopfteil Saga	120 cm	142 cm	12 cm	✓	✓	✓	✓	✓
Kopfteil Saga	140 cm	162 cm	12 cm	✓	✓	✓	✓	✓
Kopfteil Saga	160 cm	182 cm	12 cm	✓	✓	✓	✓	✓
Kopfteil Saga	180 cm	202 cm	12 cm	✓	✓	✓	✓	✓
Kopfteil Saga	200 cm	222 cm	12 cm	✓	✓	✓	✓	✓

✓ = Variante möglich ✗ = Variante nicht möglich

## SCHLARAFFIA Bettfüße-kleines Detail mit gigantischer Wirkung



Schwebeoptik

Technische Infos:

- ➔ Höhe: 3 cm



Fuss Champagner

Technische Infos:

- ➔ Höhe: 10 cm
- ➔ Farbe: chrom



Holzfuß gerade

Technische Infos:

- ➔ Höhe: 10 cm und 15 cm
- ➔ Farbe: Eiche oder Nussbaum
- ➔ aus Massivholz gefertigt



Holzfuß schräg

Technische Infos:

- ➔ Höhe: 10 cm und 15 cm
- ➔ Farbe: Eiche oder Nussbaum
- ➔ aus Massivholz gefertigt



Holzfuß eckig

Technische Infos:

- ➔ Höhe: 10 cm und 15 cm
- ➔ Farbe: Eiche oder Nussbaum
- ➔ aus Massivholz gefertigt

# SCHLARAFFIA®

Guter Schlaf. Gutes Leben.

Bettrahmen  
ohne Stauraum

# Bettrahmen ohne Stauraum

Polsterbetten

## Das Bettgestell im puristischem, gradlinigem Design



### Besonderheit:

- ➔ hochwertige Polsterung
- ➔ Ecken des Polsterbettrahmens auf Gehrung gefertigt

### Verfügbare Stoffe:

- ➔ verfügbar in allen Stoffvarianten der Schlaraffia Stoffkollektion

### Technische Infos:

- ➔ 3 durchgehend, gepolsterte Seitenpaneele
- ➔ Bettrahmenhöhe: 40cm
- ➔ Bettrahmentiefe: 4cm
- ➔ kompatibel mit bodenstehenden & schwebenden Schlaraffia Kopfteilen
  - Ausnahme: Kopfteil „Silence“ und „Casanova“
- ➔ kombinierbar mit allen Schlaraffia Lattenrosten und Matratzen
- ➔ konfigurierbar mit 5 verschiedenen Fußvarianten:
  - Champagner Fuß 10 cm
  - Holzfuß gerade Eiche/Nussbaum 10/15 cm
  - Holzfuß schräg Eiche/Nussbaum 10/15 cm
  - Holzfuß eckig Eiche/Nussbaum 10/15 cm
  - Schwebeoptik 3 cm
- ➔ Auswahl von zwei Einlasstiefen für Lattenrost und Matratze für individuelle, komfortable Einstiegshöhe
  - oberes Level: 12,4 cm
  - unteres Level: 17,2 cm



### Gesamtbreiten des Polsterbettrahmens:

Breite der Liegefläche	100cm	120cm	140cm	160cm	180cm	200cm
Gesamtbreite Bettrahmen	108cm	128cm	148cm	168cm	188cm	208cm

# SCHLARAFFIA®

Guter Schlaf. Gutes Leben.

# Classic 28

Rahmentechnologie



**Abb. Classic 28 Side Lift rechts und Classic 28 Side Lift links**  
Rechts oder links über die gesamte Länge hochklappbar mittels Gasdruckfeder.



## Schulterkomfortzone:

- ➔ Flexible Schulterkomfortzone für verbesserte Wirbelsäulenunterstützung, vor allem in der Seitenlage
- ➔ Geschlitzte Leisten für mehr Flexibilität und Durchlüftung

## Mittelve Verstärkung:

- ➔ Stufenlose Härteregulierung mit Doppelleistentechnik
- ➔ Lastenverteiler Mittelgurt

## Kappen

- ➔ Lagerung der Leisten in beweglichen Duo-Kappen aus Kautschuk für eine flexible, geräuschlose Abfederung
- ➔ Rutschstopp durch Strukturoberfläche

## Federleisten

- ➔ 5-Zonen-Unterstützung und -Federfunktion.
- ➔ 28 mehrfach funierte Federleisten (bei einer Länge von 200 cm) mit grauer dekorfolie beschichtet (Schulterzone rot, Hüftzone anthrazit)
- ➔ Außenholme aus Buchenschichtholz und Querholme aus massiver Buche mit Dekorfolie in Metalloptik

## Verfügbare Versionen:

- ➔ **Classic 28 NV**  
Unverstellbare Version
- ➔ **Classic 28 Side Lift**  
Unverstellbare Version. Rechts oder Links über die gesamte Länge hochklappbar mittels Gasdruckfeder zur pneumatischen Hebeunterstützung der Matratze, zur Nutzung des Bettkastens
- ➔ **Classic 28 KF**  
Manuell über Handschlaufen verstellbares, extra langes Kopf- und Fußteil
- ➔ **Classic 28 Gasdruck M**  
Manuell über Handschlaufen verstellbares, extra langes Kopf- und Fußteil. Zusätzliche Gasdruckfeder im Fußteil zur pneumatischen Hebeunterstützung der Matratze. zur Nutzung des Bettkastens
- ➔ **Classic 28 M**  
Stufenlose Verstellbarkeit durch neuen, leistungsstärkeren OKIN-Doppelmotor. Abknickender Beinbereich für relaxte Sitzposition zum Lesen

## Tech. Daten:

- Verstelllast max. 4500 N je Seite
- Verstellgeschwindigkeit max. 5,5 mm/sek.
- Serienmäßige Notstromabsenkung über 9-V-Batterie
- Standby-Verbrauch unter 0,5 W gemäß Eco Design Richtlinie

Standardgröße:	90 x 200 cm
Tatsächliche Größe:	89 x 196 cm
Höhe Außenholm:	40 mm   60 mm*   50 mm**
Höhe Außenholm inkl. Klappe:	40 mm   60 mm*   50 mm**
Max. Höhe Mitte (unbelastet):	60 mm   70 mm*   60 mm**
Motor-Einbautiefe ab Unterkante Außenholm:	120 mm*
*Motor-Version ** Side Lift Version	

## Verfügbare Größen

Standardbreiten	Sonderbreiten ab einer Breite von 160 cm wird die Unterfederung zweiteilig ausgeführt
80/90/100 x 200cm*	120/140 x 200 cm*

\*Breite x Länge

## Verfügbare Größen für Modell Classic 28 Sidelift:

Standardbreiten	Sonderbreiten ab einer Breite von 160 cm wird die Unterfederung zweiteilig ausgeführt
80/90/100 x 200cm*	-

\*Breite x Länge

# SCHLARAFFIA®

Guter Schlaf. Gutes Leben.

# CLASSIC 28 PLUS (NC17)

Rahmentechnologie



## Technische Daten:

- Netzanschluss 100V-240V AC, 50/60 Hz (siehe Typenschild am Antrieb)
- Eingangsspannung 24V DC (siehe Typenschild am Antrieb)
- Leistung max. 120 W
- max. Vorsicherung 16 A
- Betriebsart 1) bei max. Nennlast Aussetzbetrieb AB 2 min/18 min
- Schutzart IP20, gefertigt nach VDE Schutzklasse II
- max. Benutzergewicht 130 kg
- Standby-Verbrauch unter 0,5 W gemäß Eco Design Richtlinie

Tatsächliches Maß: 89 x 196 cm  
(Beim Standardmaß 90 x 200 cm)  
Höhe Außenholm: 50 mm (60 mm\*)  
Höhe Außenholm inkl. Kappe: 76 mm (86 mm\*)  
Max. Höhe Mitte (unbelastet): 86 mm (96 mm\*)  
Motor-Einbautiefe ab Unterkante Außenholm: 125 mm  
\*Motor-Variante

## Schulterkomfortzone:

Flexible Schulterkomfortzone für verbesserte Wirbelsäulenunterstützung, vor allem in der Seitenlage. Geschlitzte Leisten für mehr Flexibilität und Durchlüftung.

## Mittelerstärkung

Stufenlose Härteregulierung mit Doppelleistentechnik. Lastenverteilender Mittelgurt.

## Kappen:

Lagerung der Leisten in beweglichen Duo-Kappen für eine flexible, geräuschlose Abfederung. Rutschstopp durch Strukturoberfläche.

## Federleisten:

28 Leisten mit 5-Zonen-Unterstützung und -Federfunktion. Federfunktion der Leisten bis zu den Randbereichen des Bettes, im Doppelbett keine „Besucherritze“.

## Verfügbare Versionen

- Classic 28 Plus NV: Unverstellbare Version
- Classic 28 Plus KF: Manuell über Handschlaufen verstellbares, extra langes Kopf- und Fußteil.
- Classic 28 Plus M: Stufenlose Verstellbarkeit durch neuen, leistungsstarken OKIN-Doppelmotor. Abknickender Beinbereich für relaxte Sitzposition zum Lesen.

Notabsenkung über 9V Batterie: Im Fall eines Stromausfalls kann die Liegefläche in die horizontale Position zurückgefahren werden. Optionale Funkfernbedienung erhältlich.



Erhältlich in den Standardgrößen: 80/90/100 x 190/200 cm sowie in den Übergrößen 120/140/160 x 200/210/220 cm (ab 160 cm Breite = zweigeteilt)



# SCHLARAFFIA®

Wir leben Schlaf. Seit über 100 Jahren.

# ComFEEL 40 PLUS

Rahmentechnologie



## Technische Daten:

- Eingangsspannung 100V – 240V ~ 1,5A, 50/60 Hz
  - Ausgangsspannung 24V 3A • Leistung max. 120 W
  - Ausgangsspannung 24V 3A
  - Anzahl der Motoren 2
  - Bauart der Motoren 24 V DC
  - max. Vorsicherung 16 A
  - Schutzart IP20, gefertigt nach VDE Schutzklasse II
  - Blockierkraft 9.000 N, Druckkraft 2 x 4.500 N
  - Belastbarkeit Motor-Variante 150 kg = 130 kg Benutzergewicht + 20 kg Matratzengewicht
  - 5 Jahre Garantie
- Ausnahme: 2 Jahre gesetzliche Gewährleistung bei Motorrahmen. Genauere Garantiebedingungen entnehmen Sie bitte dem Garantiebeleg

Standardgröße:	90 x 200 cm
Tatsächliche Größe:	89 x 196 cm
Höhe Außenholm:	50 mm   60 mm*
Höhe Außenholm inkl. Klappe:	76 mm   100 mm*
Max. Höhe Mitte (unbelastet):	86 mm   110 mm*
Motor-Einbautiefe ab Unterkante Außenholm:	0 mm*

\*Motor-Version

## Schulterkomforzone

- ➔ Patentierte ERGO-GUIDE Technologie in der Schulterzone = Trägersystem, welches die Wirbelsäule des Menschen nachempfunden
- ➔ Seitenlage: Gegendruckfreies, tiefes Einsinken zur optimalen Lage der Brust- und Halswirbelsäule
- ➔ Rückenlage: Stabilisierung der Wirbelsäule, Anpassung an die natürliche Schulter- und Rückenform

## Patentiertes Doppelfederleistensystem

- ➔ Patentiertes Doppelfederleistensystem unterstützt den ergonomischen Schlaf. In der Schulterzone erzeugt dabei die ERGO-GUIDE Technologie, in Kombination mit hochsensiblen Kunststoffleisten auf der Oberseite, eine äußerst punktelastische Anpassung
- ➔ 5-Zonen Unterstützung und flexible Anpassung durch 40 hochwertige Federleisten

## Federleistenhalter und Kappen:

- ➔ Der Federleisthalter bietet einen hohen Federweg bei geringer Gesamtbauhöhe (74 mm) und ist sehr gut auf den ERGO-GUIDE abgestimmt
- ➔ Kappen überdecken die Seitenholme – für frei schwingenden Liegekomfort bis zum Rand

## Mittelverstärkung

- ➔ Härteregulierung in der Lordose durch Schieberegler und zusätzliche Leisten. Wirbelsäule wird in der waagerechten Position gehalten und entlastet.

## Verfügbare Versionen:

**ComFEEL 40 plus NV** Unverstellbare Version

**ComFEEL 40 Plus KF** Manuell über Handschlaufen verstellbares, extra langes Kopf- und Fußteil

## ComFEEL 40 Plus M Move

Stufenlose Verstellbarkeit durch extra flachen, leistungsstarken OCTO-Doppelmotor.

Automatische Fersenabsenkung für die Entlastung der Lendenwirbelsäule. Bodenfreiheit: Kein störender Motor oder störende Mechanik unter der Unterfederung.

Einfaches Öffnen des Fußteils ermöglicht Stauraumfunktion. Netzfreeschaltung: Automatische Abschaltung der Stromzufuhr bei längerer Nichtnutzung.

Manuelle Notabsenkung: Optionale Funkfernbedienung erhältlich

## Verfügbare Größen

Standardbreiten	Sonderbreiten ab einer Breite von 160 cm wird die Unterfederung zweiteilig ausgeführt
80/90/100 x 200cm*	80/90/100 x 190/210/220cm* 120 x 140 x 190/200/210/220cm*

\*Breite x Länge

# SCHLARAFFIA®

Guter Schlaf. Gutes Leben.



# Gigant 30 Plus

Rahmentechnologie

Stabile Drehpunktverschraubungen für eine höhere Stabilität.



## Schulterkomfortzone | Lordosezone

**Flexible Schulterkomfortzone** mit geschlitzten Leisten für mehr Flexibilität und Durchlüftung.



**Extra breite Lordosesystemleiste** für hohen Stützkomfort.



## Mittelverstärkung

**Stufenlose Härteregulierung** mit Doppelleistentechnik und Schiebereglern.



## Kappen

Lagerung der Leisten in beweglichen **Duo-Kappen aus Kautschuk** für eine flexible, geräuschlose Abfederung.



## Federleisten

**5-Zonen-Unterstützung** und **-Federfunktion**.

**30 mehrfach furnierte Federleisten** aus Buchenschichtholz (bei einer Länge von 200 cm) (26 Leisten in Carbonoptik, Schulterzone 4 Leisten in rubinrot). Außenholme aus Birkeschichtholz alufarben foliert und Querholme aus massiver Buche mit Dekorfolie in Silberoptik ummantelt.

Federfunktion der Leisten bis zu den Randbereichen des Bettes, im Doppelbett keine "Besucherritze".

## Extras

Extra hoher Außenholm von ca. 70 mm.

Extra verstärkte Federleisten mit einer Dicke von ca. 12 mm (außer Lordose- und Mittelzone).

Extra stabile Drehpunktverschraubungen im Bereich der Kopf- und Fußteilverstellung (nur KF-Version).

Extra Querverstrebung mit Bettfußaufnahmen im Mittelbereich.

## Verfügbare Versionen

### Gigant 30 Plus NV

Unverstellbare Version.

### Gigant 30 Plus KF

Manuell über Handschlaufen verstellbares, extra langes Kopf- und Fußteil. Ab 120 cm Breite je 3 Verstellraster im Kopf- und Fußbereich.

## Belastbarkeit

Belastbarkeit 200kg = 180kg Benutzergewicht + 20kg Matratzengewicht

**Standardgröße:** 90 x 200 cm  
**Tatsächliches Maß:** 89 x 196 cm

**Höhe Außenholm:** 70 mm  
**Höhe Außenholm inkl. Kappe:** 95 mm  
**Max. Höhe Mitte (unbelastet):** 115 mm

Erhältlich in den Standardgrößen 80/90/100 x 190/200 cm sowie in Übergrößen bis 120/140/160 x 200/210/220 cm (ab 160 cm Breite = zweigeteilt).



Abb. Gigant 30 Plus KF

# SCHLARAFFIA®

# PLATIN 28 PLUS

Rahmentechnologie



## Technische Daten:

- Netzanschluss 100V-240V AC, 50/60 Hz (siehe Typenschild am Antrieb)
- Eingangsspannung 24V DC (siehe Typenschild am Antrieb)
- Leistung max. 120 W
- max. Vorsicherung 16 A
- Betriebsart 1) bei max. Nennlast Aussetzbetrieb AB 2 min/18 min
- Schutzart IP20, gefertigt nach VDE Schutzklasse II
- Belastbarkeit Motor-Variante 150 kg = 130 kg Benutzergewicht + 20 kg Matratzengewicht  
NV + KF je 140 kg = 120 kg Benutzergewicht + 20 kg Matratzengewicht
- Standby-Verbrauch unter 0,5 W gemäß Eco Design Richtlinie
- 5 Jahre Garantie  
Ausnahme: 2 Jahre gesetzliche Gewährleistung bei Motorrahmen. Genauere Garantiebedingungen entnehmen Sie bitte dem Garantiebeleg

Tatsächliches Maß: 89 x 196 cm  
(Beim Standardmaß 90 x 200 cm)  
Höhe Außenholm: 60 mm  
Höhe Außenholm inkl. Kappe: 106 mm (111 mm\*)  
Max. Höhe Mitte (unbelastet): 110 mm  
Motor-Einbautiefe ab Unterkante Außenholm: 125 mm  
\*KF-Version

## Schulter- und Hüftkomfortzone:

AutoADAPT System – interaktives Dreifachfedersystem in Schulter- und Hüftzone für vollautomatische Konturanpassung. Drei Federholzleisten für dreifach sensiblere Anpassung an die Körperform.

Seitenlage: Sowohl in Schulter- als auch in der Hüftzone erfolgt eine vollautomatische Konturanpassung.

Rückenlage: Stabilisierung der Wirbelsäule.

## Doppelfederleistensystem

Interaktiver Federungskomfort - jeweils zwei Federleisten in einer Kappe: automatische, sehr sensible Anpassung, ohne umständliche Einstellung.

5-Zonen Unterstützung und flexible Anpassung durch 28 hochwertige Federleisten.

## Federleistenhalter und Kappen:

Kappen überdecken die Seitenholme – für vollflächigen Federungskomfort bis zum seitlichen Bettrand.

Dämpfungsregler für sanften Schlaf.

Hohe Dauerhaltbarkeit der Kappen durch hochwertige thermoplastische Materialtechnologie.

## Mittelverstärkung:

Härteregulierung in der Lordose durch Schieberegler und zusätzliche Leisten. Wirbelsäule wird in der waagerechten Position gehalten und entlastet.

## Verfügbare Versionen

- |                    |   |
|--------------------|---|
| Platin 28 Plus NV: | Unverstellbare Version  |
| Platin 28 Plus KF: | Manuell über Handschlaufen verstellbares, extra langes Kopf- und Fußteil  |
| Platin 28 Plus M:  | Stufenlose Verstellbarkeit durch leistungsstarken OKIN-Doppelmotor. Abknickender Beinbereich für relaxte Sitzposition zum Lesen. Notabsenkung über 9V Batterie: Im Fall eines Stromausfalls kann die Liegefläche in die horizontale Position zurückgefahren werden. Optionale Funkfernbedienung erhältlich. |



Erhältlich in den Standardgrößen: 80/90/100 x 190/200 cm sowie in den Übergrößen 120/140/160 x 200/210/220 cm (ab 160 cm Breite = zweigeteilt)

# SCHLARAFFIA®

# Bettrahmen mit Stauraum

# Bettrahmen mit Stauraum

Polsterbetten

## Der Bettrahmen mit integrierter Schatzkammer



### Besonderheit:

- ➔ Bettrahmen mit Stauraumfunktion
- ➔ hochwertige Polsterung
- ➔ Ecken des Polsterbettrahmens auf Gehrung gefertigt

### Verfügbare Stoffe:

- ➔ verfügbar in allen Stoffvarianten der Schlaraffia Stoffkollektion

### Technische Infos:

- ➔ 3 durchgehend, gepolsterte Seitenpaneele & ein ungepolstertes Seitenpaneel (im Kopfbereich)
- ➔ Bettrahmenhöhe: 40cm, Bettrahmentiefe: 4cm
- ➔ Stauraumhöhe: ~24cm, max. Öffnung des Lattenrostes von 89cm
- ➔ Element Stauraum: Bodenplatte mit Durchlüftungslöchern versehen für Luftzirkulation
  - Belastbarkeit je Bodenplatte: 15kg – gleichmäßige Gewichtsverteilung der Gegenstände
- ➔ Lattenrost-Einbaurahmen werden mit Bettrahmen seitlich verschraubt
- ➔ konfigurierbar mit drei Schlaraffia Einbaurahmen
  - Classic 28 plus KF
  - Platin 28 plus KF
  - ComFEEL 40 plus KF
- ➔ kompatibel mit bodenstehenden & schwebenden Schlaraffia Kopfteilen
  - Ausnahme: Kopfteil „Silence“ und „Casanova“
- ➔ kombinierbar mit allen Schlaraffia Matratzen
- ➔ konfigurierbar mit 5 verschiedenen Fußvarianten:
  - Champagner Fuß 10 cm
  - Holzfuß gerade Eiche/Nussbaum 10/15 cm
  - Holzfuß schräg Eiche/Nussbaum 10/15 cm
  - Holzfuß eckig Eiche/Nussbaum 10/15 cm
  - Schwebeoptik 3 cm
- ➔ Auswahl von zwei Einlasstiefen für Lattenrost und Matratze für individuelle, komfortable Einstiegshöhe
  - oberes Level: 13,5cm / • unteres Level: 16,9cm

### Gesamtbreiten des Polsterbettrahmens:

Breite der Liegefläche	100cm	120cm	140cm	160cm	180cm	200cm
Gesamtbreite Bettrahmen	108cm	128cm	148cm	168cm	188cm	208cm

**SCHLARAFFIA®**  
Guter Schlaf. Gutes Leben.

# CLASSIC 28 PLUS KF Einbaurahmen

Rahmentechnologie



## Schulterkomfortzone:

Flexible Schulterkomfortzone für verbesserte Wirbelsäulenunterstützung, vor allem in der Seitenlage. Geschlitzte Leisten für mehr Flexibilität und Durchlüftung.

## Mittelverstärkung

Stufenlose Härteregulierung mit Doppelleistentechnik. Lastenverteilernder Mittelgurt.

## Kappen:

Lagerung der Leisten in beweglichen Duo-Kappen für eine flexible, geräuschlose Abfederung. Rutschstopp durch Strukturoberfläche.

## Federleisten:

28 Leisten mit 5-Zonen-Unterstützung und -Federfunktion. Federfunktion der Leisten bis zu den Randbereichen des Bettes, im Doppelbett keine „Besucherritze“.

## Verfügbare Versionen

Classic 28 Plus KF: Manuell über Handschlaufen verstellbares, extra langes Kopf- und Fußteil.



Max. Benutzergewicht 130 kg



**SCHLARAFFIA®**

Wir leben Schlaf. Seit über 100 Jahren.

# ComFEEL 40 PLUS KF Einbaurahmen

Rahmentechnologie



## Schulterkomforzone

- ➔ Patentierte ERGO-GUIDE Technologie in der Schulterzone = Trägersystem, welches die Wirbelsäule des Menschen nachempfindet
- ➔ Seitenlage: Gegendruckfreies, tiefes Einsinken zur optimalen Lage der Brust- und Halswirbelsäule
- ➔ Rückenlage: Stabilisierung der Wirbelsäule, Anpassung an die natürliche Schulter- und Rückenform

## Patentiertes Doppelfederleistensystem

- ➔ Patentiertes Doppelfederleistensystem unterstützt den ergonomischen Schlaf. In der Schulterzone erzeugt dabei die ERGO-GUIDE Technologie, in Kombination mit hochsensiblen Kunststoffleisten auf der Oberseite, eine äußerst punktelastische Anpassung
- ➔ 5-Zonen Unterstützung und flexible Anpassung durch 40 hochwertige Federleisten

## Federleistenhalter und Kappen:

- ➔ Der Federleist enhalter bietet einen hohen Federweg bei geringer Gesamtbauhöhe (74 mm) und ist sehr gut auf den ERGO-GUIDE abgestimmt
- ➔ Kappen überdecken die Seitenholme – für frei schwingenden Liegekomfort bis zum Rand

## Mittelverstärkung

- ➔ Härteregulierung in der Lordose durch Schieberegler und zusätzliche Leisten. Wirbelsäule wird in der waagerechten Position gehalten und entlastet.

## Verfügbare Versionen:

- ComFEEL 40 Plus KF** Manuell über Handschlaufen verstellbares, extra langes Kopf- und Fußteil, max. Benutzergewicht 120 kg

**SCHLARAFFIA®**  
Guter Schlaf. Gutes Leben.

# ComFEEL 40 plus M Move motorisierter Einbaurahmen

Polsterbetten



## Das Polsterbett mit Stauraum, konfigurierbar mit motorisiertem Einbaurahmen

### Produktvorteile:

- ➔ Motoreinbaurahmen „ComFEEL 40 plus M Move Stauraum“
- ➔ motorische Verstellung im Kopf- & Fußbereich
  - Stauraumfunktion – Verriegelungsoption des Fußbereiches ermöglicht das Befüllen des Stauraums mit beiden Händen
  - stufenlose Verstellbarkeit durch extra flachen, leistungsstarken OCTO-Doppelmotor
  - automatische Fersenabsenkung für die Entlastung der Lendenwirbelsäule
- ➔ Außenholme aus Schichtholz, folienummantelt, Querholme aus Massivholz Buche
- ➔ flexible Anpassung durch 40 hochwertige Federleisten
- ➔ patentierte ERGO-GUIDE Technologie in der Schulterzone = Trägersystem, welches die Wirbelsäule des Menschen nachempfunden
- ➔ patentiertes Doppelfederleistensystem unterstützt den ergonomischen Schlaf. In der Schulterzone erzeugt dabei die ERGO-GUIDE Technologie, in Kombination mit hochsensiblen Kunststoffleisten auf der Oberseite, eine äußerst punktelastische Anpassung
- ➔ individuelle Härteregulierung in der Lordose durch Verstellen der Schieberegler und zusätzliche Leisten



Polsterbett mit Stauraum & Motoreinbaurahmen ComFEEL 40 plus M Move Stauraum – einseitig geöffnet



Polsterbett mit Stauraum & Motoreinbaurahmen ComFEEL 40 plus M Move Stauraum – beidseitig geöffnet

**SCHLARAFFIA®**  
Guter Schlaf. Gutes Leben.

# ComFEEL 40 plus M Move motorisierter Einbaurahmen

Polsterbetten



## Technische Infos:

- ➔ Motoreinbaurahmen wird mit Bettrahmen seitlich verschraubt
- ➔ Öffnen des Stauraums mittels Hebelfunktion – einfache Betätigung durch beidseitigen Federeinbau
- ➔ max. Öffnung des Einbaurahmen von ~64cm, Öffnungswinkel: ~67°
- ➔ Ausstattung mit Kabelhandschalter oder optional mit Funkfernbedienung möglich
- ➔ zwei motorische Einbaurahmen (im Doppelbett) können mit Dual-Synchrokabel verbunden & synchron verstellt werden

**ACHTUNG: bei Einsatz des Dual-Synchrokabels ist eine separate Entriegelung je Einbaurahmen notwendig - die Verbindungsleiste nicht erforderlich**

Höhe Aussenholm	100 mm
Einbautiefe hohe Position	35 mm
Einbautiefe tiefe Position	69 mm
Empfohlene Einbauhöhe	Tiefe Position

In folgenden Größen erhältlich:

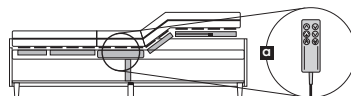
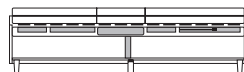
Standardgrößen (B x L)	Übergrößen (B x L)
80/90/100 x 200 cm	80/90/100 x 210/220 cm und 120/140 cm x 200/210/220 cm



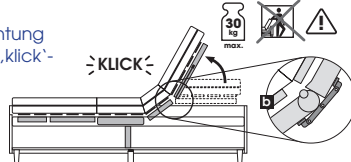
www.tuv.com  
ID 1111234081

## Schritte der Verriegelung

1. Fußbereich hochfahren mittels Handsender/ Funkfernbedienung

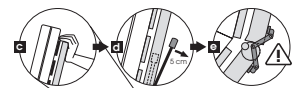


2. Fußbereich händisch Richtung Kopfteil bewegen bis ein „klick“-Geräusch zu hören ist

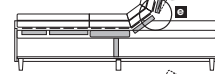


## Schritte der Entriegelung

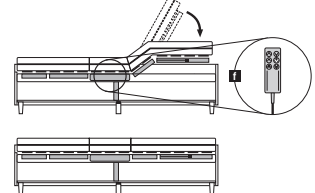
1. Fußbereich muss zunächst entlastet werden, indem dieses leicht nochmal Richtung Kopfteil bewegt wird



2. Fußbereich händisch herabsenken auf die motorische Verstellungsstufe



3. Fußbereich absenken



# SCHLARAFFIA®

Guter Schlaf. Gutes Leben.



# PLATIN 28 PLUS KF Einbaurahmen

Rahmentechnologie



## Schulter- und Hüftkomfortzone:

AutoADAPT System – interaktives Dreifachfedersystem in Schulter- und Hüftzone für vollautomatische Konturanpassung. Drei Federholzleisten für dreifach sensiblere Anpassung an die Körperform.

Seitenlage: Sowohl in Schulter- als auch in der Hüftzone erfolgt eine vollautomatische Konturanpassung.

Rückenlage: Stabilisierung der Wirbelsäule.

## Doppelfederleistensystem

Interaktiver Federungskomfort - jeweils zwei Federleisten in einer Kappe: automatische, sehr sensible Anpassung, ohne umständliche Einstellung.

5-Zonen Unterstützung und flexible Anpassung durch 28 hochwertige Federleisten.

## Federleistenhalter und Kappen:

Kappen überdecken die Seitenholme – für vollflächigen Federungskomfort bis zum seitlichen Bettrand.

Dämpfungsregler für sanften Schlaf.

Hohe Dauerhaltbarkeit der Kappen durch hochwertige thermoplastische Materialtechnologie.

## Mittelverstärkung:

Härteregulierung in der Lordose durch Schieberegler und zusätzliche Leisten. Wirbelsäule wird in der waagerechten Position gehalten und entlastet.

## Verfügbare Versionen

Platin 28 Plus KF: Manuell über Handschlaufen verstellbares, extra langes Kopf- und Fußteil



Max. Benutzergewicht 120 kg

**SCHLARAFFIA®**

# Matratzensortiment Polsterbetten

# Vento

Matratzen BULTEX®



## Kern

Matratzen BULTEX-Technologie: Die „Solide“

- ➔ Atmungsaktiv, ventilierend und feuchtigkeitsregulierend.
- ➔ Mit 7-Zonen für eine gute Körperunterstützung.

Kernhöhe: ca. 17cm

## Bezug

- ➔ Purotex® - Bezug mit synthetischer Klimafaser versteppt.
- ➔ Hygienisch, feuchtigkeitsregulierend und hautsympathisch.
- ➔ Waschbar bis 60°C
- ➔ Abnehmbar durch 4-seitigen Reißverschluss

Gesamtmatratzenhöhe: ca. 20 cm



Drell-Dessin : J111

Textilkennzeichnung : 100% Polyester

Erhältlich in den Härtegraden H2 und H3 und in Standardgrößen 80/90/100 x 190/200 cm sowie in Übergrößen bis 120/140/160/180/200 x 200/210/220 cm. Bei Übergrößen kann sich aus fertigungstechnischen Gründen das Steppbild ändern.

# SCHLARAFFIA®

# Vento TFK

Taschenfederkern



## Kern

Taschenfederkern-Technologie: Die „Solide“

- ➔ Klimatisierend, punktelastisch und rückstellfähig.
- ➔ Körperanpassend durch 7-Zonen-Aufbau
- ➔ Beidseitig gepolstert mit einer glatten und luftdurchlässigen Schaumauflage (Höhe: ca. 25 mm).

Kernhöhe: ca. 17 cm

## Bezug

Purotex® - Bezug mit synthetischer Klimafaser versteppt.

- ➔ Hygienisch, feuchtigkeitsregulierend und hautsympathisch.
- ➔ Waschbar bis 60°C
- ➔ Abnehmbar durch 4-seitigen Reißverschluss

Gesamtmatratzenhöhe: ca. 20 cm



Drell-Dessin : 789

Textilkennzeichnung : 100 % Polyester

Erhältlich in den Härtegraden H2 und H3 und in Standardgrößen 80/90/100 x 190/200 cm sowie in Übergrößen bis 120/140/160/180/200 x 200/210/220 cm. Bei Übergrößen kann sich aus fertigungstechnischen Gründen das Steppbild ändern.

# SCHLARAFFIA®

Technische Änderungen vorbehalten

# Vento Pure

Matratzen BULTEX®



## Kern

Matratzen BULTEX-Technologie: Die „Solide“

- ➔ Atmungsaktiv, ventilierend und feuchtigkeitsregulierend.
- ➔ Mit 7-Zonen für eine gute Körperunterstützung.

Kernhöhe: ca. 20 cm

## Bezug

Clima-FEEL Bezug mit Tencel® und versteppt mit Klimafaser

- ➔ verbesserter Feuchtigkeitstransport durch Tencel®:  
Tencel® nimmt ein Drittel seines Eigengewichts auf und leitet es wieder ab
- ➔ Hygienisch, feuchtigkeitsregulierend und hautsympathisch
- ➔ Waschbar bis 60°C
- ➔ Abnehmbar durch 4-seitigen Reißverschluss

Gesamtmattathöhe: ca. 22 cm



Drell-Dessin: 0898

Textilkennzeichnung : 57%Polyester, 43% Lyocell

Erhältlich in den Härtegraden H2 und H3 und in folgenden Maßen:

Standardgrößen (B x L)	Übergrößen (B x L)
80/90/100 x 200 cm	80/90/100 x 190/210/220 cm 120/140/160/180/200 cm x 190/200/210/220 cm

Bei Übergrößen kann sich aus fertigungstechnischen Gründen das Design ändern.

# SCHLARAFFIA®

Guter Schlaf. Gutes Leben.

# Vento Pure TFK

Matratzen BULTEX®



## Kern

- Matratzen BULTEX®-Technologie: Die „Solide“
- ➔ Klimatisierend, punktelastisch und rückstellfähig
  - ➔ Körperanpassend durch 7-Zonen-Aufbau
  - ➔ Beidseitig gepolstert mit einer 7-Zonen BULTEX® Auflage mit profilierter Oberflächenstruktur (Höhe: ca. 40 mm)

Kernhöhe: ca. 20 cm

## Bezug

- Clima-FEEL Bezug mit Tencel® und versteppt mit Klimafaser
- ➔ verbesserter Feuchtigkeitstransport durch Tencel®: Tencel® nimmt ein Drittel seines Eigengewichts auf und leitet es wieder ab
  - ➔ Hygienisch, feuchtigkeitsregulierend und hautsympathisch
  - ➔ Waschbar bis 60°C
  - ➔ Abnehmbar durch 4-seitigen Reißverschluss

Gesamtmattathöhe: ca. 22 cm



Drell-Dessin: 0898

Textilkennzeichnung : 57%Polyester, 43% Lyocell

Erhältlich in den Härtegraden H2 und H3 und folgenden Maßen:

Standardgrößen (B x L)	Übergrößen (B x L)
80/90/100 x 200 cm	80/90/100 x 190/210/220 cm 120/140/160/180/200 cm x 190/200/210/220 cm

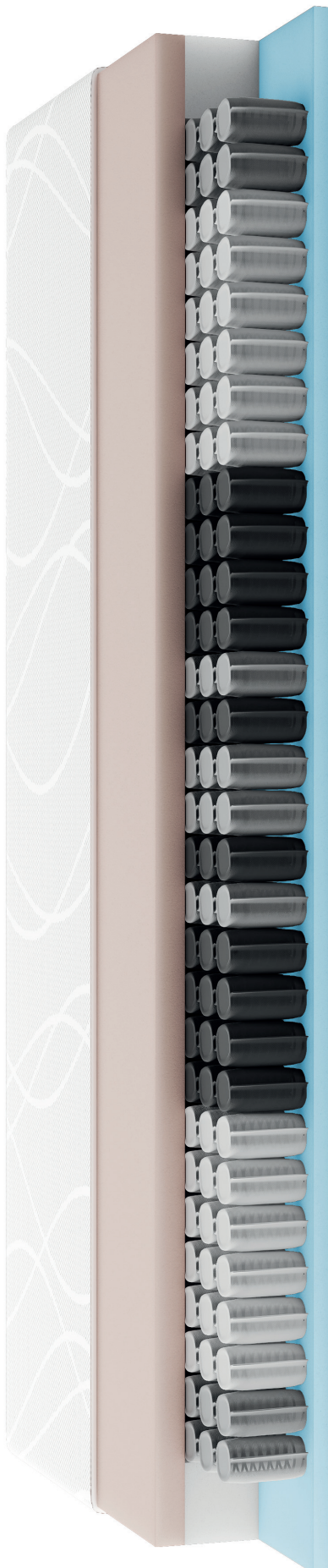
Bei Übergrößen kann sich aus fertigungstechnischen Gründen das Design ändern.

# SCHLARAFFIA®

Guter Schlaf. Gutes Leben.

# myNap TFK roll-pack

Komfortmatratze



**Kern:** ca. 18 cm (nach EN1334)

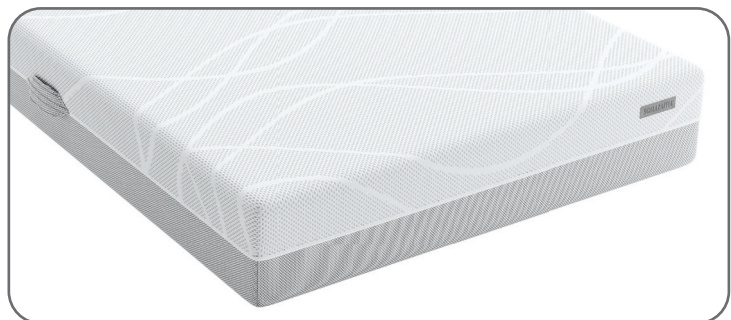
- ca. 12 cm hoher Xspring-Taschenfederkern Federtechnologie: Die Feder ist nach oben und unten hin breiter und in der Mitte etwas schmaler geformt (wie ein X), dadurch kann jede Feder flexibler auf die individuelle Körperform reagieren und aus der Mitte heraus den Körper stützen. So passt sich die Matratze punkt-genauer an.
- leichte Druckentlastung bei gleichzeitig festem Liegekomfort durch eine 4 cm hohe Komfortschicht auf der Oberseite des Matratzenkerns
- offene Materialstruktur ermöglicht Durchlüftung des Kerns und sorgt für ein angenehmes Schlafklima.
- als Basis des Matratzenkerns dient eine ca. 2 cm hohe Komfortschaumschicht

**Gesamthöhe:** ca. 18,5 cm (nach EN1334)

**Gesamtgewicht der Matratze:** ca. 17,5 kg (bei 90 x 200 cm)

**Bezug:**

- atmungsaktiver Oberstoff unterstützt die Luftzirkulation und sorgt so für ein angenehmes Schlafklima
- einfach abnehmbar durch umlaufenden Reißverschluss,
- Oberseite des Bezuges waschbar bei 40°C



Drell-Dessin:  
Oberseite: J505  
Unterseite: J506  
en

Textilkennzeichnung:  
Oberseite: 100% Polyester  
Unterseite: 96% Polyester, 4% Polypropylen



Körpergewichtsempfehlung: bis 100 kg  
Erhältlich in der Härtestufe „mittel“ und folgenden Maßen:

Größen (B x L)  
90/140 x 200cm

Matratze ist gerollt und in einem Karton verpackt.  
Kartongrößen (L x B x H):  
37,5 x 37,5 x 110 cm / 37,5 x 37,5 x 150 cm



# SCHLARAFFIA®

Guter Schlaf. Gutes Leben.

# Gigant TFK

Matratzen BULTEX®



## Kern

Matratzen BULTEX®-Technologie:

Die „gigantisch Stützende“

- ➔ Klimatisierend, punktelastisch und rückstellfähig.
- ➔ Mit 7 Zonen für eine gute Körperunterstützung.
- ➔ Alle Bereiche mit extra kleinen Federn zur besseren Unterstützung.
- ➔ Beidseitig gepolstert mit einer glatten BULTEX®-Auflage in fester Ausführung zur Stabilisierung (Höhe: ca. 27 mm).

Kernhöhe: ca. 17cm

## Bezug

Bezug mit synthetischer Klimafaser versteppt und mit spezieller themoregulierender Ausrüstung versehen

- ➔ Ausrüstung sorgt für Aufnahme überschüssiger Wärmeenergie.
- ➔ Speicherung der Wärmeenergie und Freisetzung bei Bedarf.
- ➔ Das individuelle Wärmegleichgewicht wird unterstützt, um eine erholsame und längere Nachtruhe sicherzustellen.
- ➔ Luftzirkulierend durch umlaufendes Air-Wave-Band.
- ➔ Waschbar bis 60°C und somit für Hausstauballergiker geeignet.
- ➔ Abnehmbar durch umlaufenden Mittelreißverschluss.

Gesamtmatratzenhöhe: ca. 20cm

## Schlafkomfort EXTRAFEST



Drell-Dessin: J220

Textilkennzeichnung: 60% Polyester, 40% Lyocell



Erhältlich in Härtegrad H4 und folgenden Größen:

Standardgrößen (B x L)	Übergrößen (B x L)
80/90/100 x 190/200 cm	80/90/100 x 210/220 cm
	120/140/160/180/200 x 190/200/210/220 cm

Bei Übergrößen kann sich aus fertigungstechnischen Gründen das Design ändern.

# SCHLARAFFIA®

Guter Schlaf. Gutes Leben.





## Kern:

BULTEX®:

- ➔ Körperanpassende Schaumtechnologie mit atmungsaktiver Zellstruktur
- ➔ Mit harmonischen 7 Komfortzonen
- ➔ Mehrschichtiger Kernaufbau mit BULTEX® Kern für zuverlässige Körperstützung
- ➔ Mit anschmiegsamer und hochflexibler Komfort-Schaumauflage

**Kernhöhe: ca. 19 oder 22 cm BULTEX® (nach EN1334)**

(BULTEX® Basisschicht, Komfort-Schaumauflage und ab Kernhöhe ca. 22 cm zusätzlich BULTEX® Schaumauflage)

## Bezug:

- ➔ Oberseite mit weichem und atmungsaktivem Stoff in exzellenter Qualität
- ➔ Unterseite mit luftdurchlässigem blauem Dekorstoff
- ➔ 100% recyclingfähiger Polyester - bereit für zukünftiges Textilrecycling
- ➔ Hygienisch, feuchtigkeitsregulierend und pflegeleicht
- ➔ Abnehmbar durch umlaufenden Reißverschluss
- ➔ Waschbar bis 60°C

**Gesamtmattatzenhöhe: ca. 21 oder 24 cm**



Drell Design: J538 / J534



Textilkennzeichnung:  
Oberseite: 100% Polyester  
Unterseite: 100% Polyester

Erhältlich in folgenden Maßen:

Standardgrößen (B x L)	Übergrößen (B x L)
80/90/100 x 190/200 cm	120/140/160/180/200 x 200/210/220 cm

Bei Übergrößen kann sich aus fertigungstechnischen Gründen das Design ändern.

# SCHLARAFFIA®

Guter Schlaf. Gutes Leben.



## Kern:

Tonnentaschenfederkern:

- ➔ Punktelastisch für eine hervorragende Körperanpassung
- ➔ 7 Komfortzonen mit starker Körperstützung
- ➔ Kernaufbau mit Komfort-Schaumauflage

**Kernhöhe: ca. 19 oder 22 cm BULTEX® (nach EN1334)**  
(Tonnentaschenfederkern, Komfort- Schaumauflage  
Komfortschaum-Basisschicht)

## Bezug:

- ➔ Oberseite mit weichem und atmungsaktivem Stoff in exzellenter Qualität
- ➔ Unterseite mit luftdurchlässigem blauem Dekorstoff
- ➔ 100% recyclingfähiger Polyester - bereit für zukünftiges Textilrecycling
- ➔ Hygienisch, feuchtigkeitsregulierend und pflegeleicht
- ➔ Abnehmbar durch umlaufenden Reißverschluss
- ➔ Waschbar bis 60°C

**Gesamtmattatzenhöhe: ca. 21 oder 24 cm**



Drell Design: J538 / J534



Textilkennzeichnung:  
Oberseite: 100% Polyester  
Unterseite: 100% Polyester

Erhältlich in folgenden Maßen:

Standardgrößen (B x L)	Übergrößen (B x L)
80/90/100 x 190/200 cm	120/140/160/180/200 x 200/210/220 cm

Bei Übergrößen kann sich aus fertigungstechnischen Gründen das Design ändern.

# SCHLARAFFIA®

Guter Schlaf. Gutes Leben.

# GELTEX® Quantum

GELTEX®



## Kern:

GELTEX® Technologie:

- ➔ Druckentlastend, körperstützend und klimaregulierend
- ➔ 7 Komfortzonen
- ➔ Würfelschnitt für verbesserte Körperanpassung
- ➔ Kern aus 100% GELTEX® Schaum für eine optimale Körperunterstützung und Druckentlastung
- ➔ offenporige Schaumstruktur für bessere Atmungsaktivität

Kernhöhe ca. 16 cm GELTEX®

## Bezug:

- ➔ Oberseite mit besonders elastischem und atmungsaktivem Stoff in exzellenter Qualität, ohne Versteppung
- ➔ Unterseite mit luftdurchlässigem Dekorstoff, ohne Versteppung
- ➔ Hygienisch, feuchtigkeitsregulierend und pflegeleicht
- ➔ Waschbar bis 60°C
- ➔ Abnehmbar durch umlaufenden Reißverschluss

Gesamtmattathöhe: ca. 18 cm



Drell Dessin: J425/J416  
Oberseite: 67% Polyester, 32% Lyocell, 1% Elasthan  
Unterseite: 100% Polyester

Erhältlich in den Härtegraden H2, H3 und folgenden Maßen:

Standardgrößen (B x L)	Übergroßen (B x L)
80/90/100 x 200 cm	80/90/100 x 190/210/220 cm
	120/140/160/180/200 cm x 190/200/210/220 cm

Bei Übergroßen kann sich aus fertigungstechnischen Gründen das Design ändern.

# SCHLARAFFIA®

Guter Schlaf. Gutes Leben.

# GELTEX® Quantum Pure Plus TFK

GELTEX®



## Kern:

GELTEX® Next Technologie:

- ➔ Druckentlastend, körperstützend und klimaregulierend
- ➔ Glatte GELTEX® Next-Auflagen für extra Druckentlastung
- ➔ GELTEX® Next-Technologie wurde entwickelt mit Fokus auf die Ableitung überschüssiger Körperwärme
- ➔ Ziel ist die Förderung von schnellem Einschlafen und erholsamem Tiefschlaf
- ➔ 7 ergonomisch optimierte Komfortzonen
- ➔ 15 cm hoher punktelastischer Tonnentaschenfederkern für eine optimale Körperstützung
- ➔ Offene Struktur des Taschenfederkerns und offener GELTEX® Next-Schaum für bessere Atmungsaktivität

## Kernhöhe ca. 21 cm GELTEX® Next:

- ➔ ca. 15 cm Tonnentaschenfederkern
- ➔ ca. 3 cm weichere GELTEX® Next-Auflage in Grün
- ➔ ca. 3 cm festere GELTEX® Next-Auflage in Orange

## Bezug:

- ➔ Bezug aus atmungsaktivem Stoff in exzellenter Qualität, mit luftdurchlässiger Klimafaser versteppt
- ➔ Oberstoff und Steppmaterial aus mindestens 75% recyceltem Polyester
- ➔ Bezug bereit für zukünftiges Textilrecycling
- ➔ Hygienisch, feuchtigkeitsregulierend und pflegeleicht
- ➔ Abnehmbar durch umlaufenden Reißverschluss
- ➔ Waschbar bis 60°C

Gesamtmatttrattenhöhe: ca. 22 cm



Drell Design: J487/J487



Textilkennzeichnung:

Oberseite: 100% recycelter Polyester  
Unterseite: 100% recycelter Polyester  
Steppmaterial: 100% recycelter Polyester

Erhältlich in den Härtestufen H2/"mittel", H3/"fest" und folgenden Maßen:

Standardgrößen (B x L)	Übergrößen (B x L)
80/90/100 x 200 cm	120/140 cm x 200 cm

Bei Übergrößen kann sich aus fertigungstechnischen Gründen das Design ändern.

Körpergewichtsempfehlung: bei H2 bis ca. 80 kg, bei H3 bis ca. 110 kg

# SCHLARAFFIA®

Guter Schlaf. Gutes Leben.

# GELTEX® Starline Pure

GELTEX®



## Kern:

GELTEX® Technologie:

- ➔ Druckentlastend, körperstützend und klimaregulierend
- ➔ 7 Komfortzonen
- ➔ Würfelschnitt für verbesserte Körperanpassung
- ➔ Kern aus 100% GELTEX® Schaum für eine optimale Körperunterstützung und Druckentlastung
- ➔ offenporige Schaumstruktur für bessere Atmungsaktivität

Kernhöhe ca. 18 cm GELTEX®

## Bezug:

- ➔ Bezug aus atmungsaktivem Stoff in exzellenter Qualität, mit luftdurchlässiger Klimafaser versteppt
- ➔ Oberstoff und Steppmaterial aus 100% recyceltem Polyester
- ➔ Hygienisch, feuchtigkeitsregulierend und pflegeleicht
- ➔ Waschbar bis 60°C
- ➔ Abnehmbar durch umlaufenden Reißverschluss

Gesamtmatratzenhöhe: ca. 20 cm



Drell Dessin: J487  
Oberseite: 100% Polyester  
Unterseite: 100% Polyester  
Steppmaterial: 100% Polyester

missionpure



Erhältlich in den Härtegraden H2, H3 und folgenden Maßen:

Standardgrößen (B x L)	Übergrößen (B x L)
80/90/100 x 190/200 cm	80/90/100 x 210/220 cm
	120/140/160/180/200 cm x 190/200/210/220 cm

Bei Übergrößen kann sich aus fertigungstechnischen Gründen das Design ändern.



# SCHLARAFFIA®

Guter Schlaf. Gutes Leben.

# GELTEX® Starline Pure TFK

GELTEX®



## Kern:

GELTEX® Technologie:

- ➔ Druckentlastend, körperstützend und klimaregulierend
- ➔ 7 Komfortzonen
- ➔ 12 cm hoher punktelastischer Tonnentaschenfederkern für eine optimale Körperunterstützung
- ➔ offene Struktur des Taschenfederkerns und offenerporiger GELTEX® Schaum für bessere Atmungsaktivität

**Kernhöhe ca. 18 cm GELTEX®**

(ca. 12 cm Taschenfederkern, 2x ca. 3 cm GELTEX®)

## Bezug:

- ➔ Bezug aus atmungsaktivem Stoff in exzellenter Qualität, mit luftdurchlässiger Klimafaser versteppt
- ➔ Oberstoff und Steppmaterial aus 100% recyceltem Polyester
- ➔ Hygienisch, feuchtigkeitsregulierend und pflegeleicht
- ➔ Waschbar bis 60°C
- ➔ Abnehmbar durch umlaufenden Reißverschluss

**Gesamtmattathöhe: ca. 20 cm**



Drell Dessin: J487  
Oberseite: 100% Polyester  
Unterseite: 100% Polyester  
Steppmaterial: 100% Polyester

**missionpure**



Erhältlich in den Härtegraden H2, H3, H4 und folgenden Maßen:

Standardgrößen (B x L)	Übergrößen (B x L)
80/90/100 x 190/200 cm	80/90/100 x 210/220 cm
	120/140/160/180/200 cm x 190/200/210/220 cm

Bei Übergrößen kann sich aus fertigungstechnischen Gründen das Design ändern.



# SCHLARAFFIA®

Guter Schlaf. Gutes Leben.

# GELTEX® Starline Next

GELTEX®



## Kern:

GELTEX® Next-Technologie:

- ➔ Druckentlastend, körperstützend und klimaregulierend
- ➔ Glatte GELTEX® Next-Auflage für extra Druckentlastung
- ➔ Die GELTEX® Next-Technologie wurde entwickelt mit Fokus auf die Ableitung überschüssiger Körperwärme
- ➔ Ziel ist die Förderung von schnellem Einschlafen und erholsamem Tiefschlaf
- ➔ 7 ergonomisch optimierte Komfortzonen
- ➔ Kern aus 100% GELTEX® Next-Schaum mit Komfort-Schulterzone
- ➔ Offenporige Schaumstruktur für bessere Atmungsaktivität

**Kernhöhe ca. 18, 20 oder 22 cm GELTEX® Next**  
(GELTEX® Next-Basiskern, GELTEX® Next-Auflage)

## Bezug:

- ➔ Oberseite mit besonders elastischem und atmungsaktivem Stoff in exzellenter Qualität, ohne Versteppung
- ➔ Unterseite mit luftdurchlässigem Dekorstoff und atmungsaktiver Klimafaser versteppt
- ➔ 100% recyclingfähiger Polyester – bereit für zukünftiges Textilrecycling
- ➔ Hygienisch, feuchtigkeitsregulierend und pflegeleicht
- ➔ Abnehmbar durch umlaufenden Reißverschluss
- ➔ Waschbar bis 60°C

**Gesamtmattathöhe: ca. 20, 22 oder 24 cm**



Drell Design: J515/J416



Textilkennzeichnung:  
Oberseite: 100% Polyester  
Unterseite: 100% Polyester  
Steppmaterial: 100% Polyester

Erhältlich in den Härtestufen H2/"mittel", H3/"fest" und folgenden Maßen:

Standardgrößen (B x L)	Übergrößen (B x L)
80/90/100 x 200 cm	120/140/160/180/200 cm x 190/200/210/220 cm
Bei Übergrößen kann sich aus fertigungstechnischen Gründen das Design ändern.	

Körpergewichtsempfehlung: bei H2 bis ca. 80 kg, bei H3 bis ca. 110 kg

# SCHLARAFFIA®

Guter Schlaf. Gutes Leben.

# GELTEX® Starline Next TFK

GELTEX®



## Kern:

GELTEX® Next-Technologie:

- ➔ Druckentlastend, körperstützend und klimaregulierend
- ➔ Glatte GELTEX® Next-Auflage für extra Druckentlastung
- ➔ Die GELTEX® Next-Technologie wurde entwickelt mit Fokus auf die Ableitung überschüssiger Körperwärme
- ➔ Ziel ist die Förderung von schnellem Einschlafen und erholsamem Tiefschlaf
- ➔ 7 ergonomisch optimierte Komfortzonen
- ➔ Xspring-Taschenfederkern mit komfortoptimierter 3-in-1 Feder-technologie für eine verbesserte Körperstützung
- ➔ Offene Struktur des Taschenfederkerns und offenporiger GELTEX® Schaum für bessere Atmungsaktivität

**Kernhöhe: ca. 18, 20, 22 oder 26 cm**

(Xspring-Taschenfederkern, GELTEX® Next-Auflage und Komfortschaumbasis)

## Bezug:

- ➔ Oberseite mit besonders elastischem und atmungsaktivem Stoff in exzellenter Qualität, ohne Versteppung
- ➔ Unterseite mit luftdurchlässigem Dekorstoff und atmungsaktiver Klimafaser versteppt
- ➔ 100% recyclingfähiger Polyester – bereit für zukünftiges Textilrecycling
- ➔ Hygienisch, feuchtigkeitsregulierend und pflegeleicht
- ➔ Abnehmbar durch umlaufenden Reißverschluss
- ➔ Waschbar bis 60°C

**Gesamthöhe: ca. 20, 22, 24 oder 28 cm**



Drell Design: J515/J416



Textilkennzeichnung:  
Oberseite: 100% Polyester  
Unterseite: 100% Polyester  
Steppmaterial: 100% Polyester

Erhältlich in den Härtestufen H2/"mittel", H3/"fest" und folgenden Maßen:

Standardgrößen (B x L)	Übergrößen (B x L)
80/90/100 x 200 cm	120/140/160/180/200 cm x 190/200/210/220 cm

Bei Übergrößen kann sich aus fertigungstechnischen Gründen das Design ändern.

Körpergewichtsempfehlung: bei H2 bis ca. 80 kg, bei H3 bis ca. 110 kg

# SCHLARAFFIA®

Guter Schlaf. Gutes Leben.



# Ocean 1000 TFK

Taschenfederkernmatratze



**Kern:** ca. 23 cm (nach EN1334)

- ➔ 12 cm hoher Mini-Taschenfederkern mit 7-Komfortzonen, hoher Federanzahl für sehr sensible und individuelle Körperanpassung.
- ➔ Federanzahl: 1.022 Federn, bezogen auf das Federkernmaß 100 x 200 cm
- ➔ BULTEX® Trägerschicht oben und unten: ca. 2,5 cm Komfortschaum
- ➔ ca. 6 cm hohe Deckschicht aus hochwertigem Kaltschaum zur Druckentlastung und punktgenauen Unterstützung

**Gesamthöhe:** ca. 25 cm (nach EN1334)

**Gesamtgewicht der Matratze:** ca. 19 kg (bei 90 x 200 cm)

**Bezug:**

- ➔ Klima-FEEL Bezug mit Tencel® und versteppt mit Klimafaser
- ➔ verbesserter Feuchtigkeitstransport durch Tencel®
- ➔ hygienisch, feuchtigkeitsregulierend und pflegeleicht
- ➔ 4 Wendegriffe
- ➔ mit integriertem Air-Wave-Band®
- ➔ einfach abnehmbar durch umlaufenden Reißverschluss
- ➔ Waschbar bei 60°C



Drell-Dessin:  
Oberseite: J330  
Unterseite: J202

Textilkennzeichnung:  
Oberseite: 59% Polyester, 41% Lyocell  
Unterseite: 100% Polyester  
Steppmaterial: 100% Polyester



Erhältlich in den Härtestufen H2/"mittel", H3/"fest" und folgenden Maßen:

Standardgrößen (B x L)	Übergrößen (B x L)
80/90/100 x 200 cm	80/90/100 x 190/210/220 cm 120/140/160/180/200 cm x 190/200/210/220 cm

Bei Übergrößen kann sich aus fertigungstechnischen Gründen das Design ändern.

Körpergewichtsempfehlung: bei H2 bis ca. 80 kg, bei H3 bis ca. 110 kg

# SCHLARAFFIA®

Guter Schlaf. Gutes Leben.

# Matratze Air Boxspring

Doppeltaschenfederkern



## Kern

Doppeltaschenfederkern:

- ➔ Körperanpassend, punktelastisch und stützend
- ➔ Mit 7-Komfortzonen
- ➔ vierteiliger Kernaufbau mit zwei Taschenfederkernschichten und unterschiedlichen, 4cm hohen BULTEX® Schaumtypen an der Ober- und Unterseite
- ➔ Oberseite: konturgeschnittene Schaumplatte für optimale Körperanpassung
- ➔ Unterseite: glatte Schaumplatte für gute Körperstabilisierung
- ➔ integrierte Belüftungslöcher in Seitenstegen für besseren Luftaustausch und Vermeidung von Wärmestau
- ➔ Bitte beachten: Die Matratze kann nur gedreht werden. Bitte nicht wenden.

Kernhöhe: ca. 26 cm

## Bezug

- ➔ Seitenbezug mit Quadratmuster, mit Klimafaser versteppt
- ➔ Regulierung des Feuchtigkeitshaushaltes sorgt für ein trockenes und angenehmes Schlafklima
- ➔ Hygienisch und pflegeleicht
- ➔ Waschbar bis 60°C
- ➔ Weich und anschmiegsam
- ➔ Abnehmbar durch umlaufenden Reißverschluss
- ➔ voluminöser Bezugsoberfläche des Topperbezuges ist einzeln waschbar

Gesamtmatratzenhöhe: ca. 29 cm

## Empfehlung für optimalen Liegekomfort:

- ➔ Zukaufmöglichkeit eines separaten Toppers aus sehr anpassungsfähigem BULTEX® Schaum
- ➔ Boxspring Love Edition: ab 160cm Breite sind Air Boxspring-Matratzen mit zwei Kernen in einem Bezug erhältlich
- ➔ der Topper in Boxspring Love Edition geht über die gesamte Matratzenfläche
- ➔ Lieferung in mehreren Verpackungseinheiten aufgrund des hohen Gesamtmatratzengewichtes
- ➔ Platzierung der Air Boxspring-Matratze auf den Boxen Cubic

Die AIR BOXSPRING-Matratzenhülle ohne Topper



Drell-Dessin: J417

Textilkennzeichnung : 93% Polyester, 7% Viskose

Erhältlich in den Härtegraden H2, H3 und H4



Standardgrößen (B x L)	Übergrößen (B x L)
80/90/100 x 200 cm	80/90/100 x 190/210/220cm
	120/140/160/180/200cm x 190/200/210/220cm

Bei Übergrößen kann sich aus fertigungstechnischen Gründen das Steppbild ändern.

# SCHLARAFFIA®

Guter Schlaf. Gutes Leben.

Die Abbildung zeigt die Air Boxspring Matratze mit Topper.

Technische Änderungen vorbehalten

# Air Topper

BULTEX®



## Besonderheit des Air Toppers:

- ➔ Topper ist kombinierbar mit Matratze „Air Boxspring“
- ➔ flexibles, individuelles Anbringen und Abnehmen an „Air Boxspring“. Dieser Topper kann zwischen Bezugsunterseite und Bezugsoberfläche geschoben und mit umlaufenden Reißverschluss verbunden werden
- ➔ ideale Ergänzung zur Matratze „Air Boxspring“ für komfortables Liegegefühl

## Kern

- ➔ körperunterstützend und punktelastisch
- ➔ hochanpassungsfähiger BULTEX® Schaum für optimale Körperanpassung

Kernhöhe: ca. 4 cm

## Bezug

- ➔ Seitenbezug mit Klimafaser versteppt
- ➔ Hygienisch, feuchtigkeitsregulierend und pflegeleicht
- ➔ Waschbar bis 60°C
- ➔ Weich und anschmiegsam
- ➔ Abnehmbar durch umlaufenden Reißverschluss
- ➔ voluminöser Bezugsoberfläche des Topperbezuges ist einzeln waschbar

Gesamtmatratzenhöhe: ca. 6 cm

Die AIR BOXSPRING-Matratzenhülle



Drell-Dessin: J417  
Textilkennzeichnung : 93% Polyester, 7% Viskose



Standardgrößen (B x L)	Übergrößen (B x L)
80/90/100 x 200 cm	80/90/100 cm x 200/210/220 cm 120/140/160/180/200 cm x 200/210/220 cm

Bei Übergrößen kann sich aus fertigungstechnischen Gründen das Steppbild ändern.

# SCHLARAFFIA®

Guter Schlaf. Gutes Leben.