

Möbel LETZ

Finden und Wohlfühlen



Typenplan

Lido 6 von RUF Betten - Polsterbett rot-braun ca. 100 x 200 cm

Wichtiger Hinweis für Sie

Etwaige Hinweise des Herstellers in dieser Produktinformation, die sich auf die Gewährleistung beziehen, haben für Sie keinerlei Bindungswirkung und können von Ihnen ignoriert werden. Ihre gesetzlichen Gewährleistungsrechte als Verbraucher uns gegenüber, als Ihrem Verkäufer, werden dadurch in keiner Weise berührt oder eingeschränkt. Sie können sich wegen aller Mängel jederzeit an uns wenden. Darüber hinaus gehende Herstellergarantien bleiben natürlich unberührt. Dieser Artikel wird hergestellt von RUF Betten GmbH, Im Wöhr 1, 76437 Rastatt, Deutschland, info@ruf-betten.de

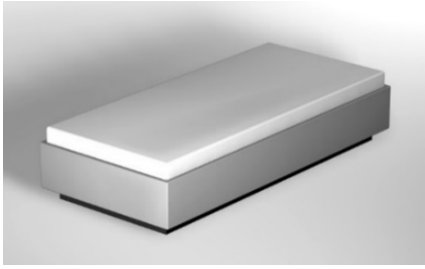
Möbel Letz GmbH
Am Gewerbepark 11
06895 Zahna-Elster

Tel.: 035383 - 6018 50

Fax.: 035383 - 6018 17

RUF | BETTEN





Stoffaufteilung

(Bitte beachten Sie die Bestellhinweise auf den gelben Seiten)

1. Stoff: Matratzenbezug abnehmbar
2. Stoff: Kopfteil, Bettkasten

Artikelnummer**

46161

**bei der Bestellung immer angeben

Stoffeinschränkung

Für Bettumrandung und Kopfteil nur feste Uni-Stoffe oder Leatherlook verwenden!

Abnehmbarer Matratzenbezug nicht in Leatherlook!

Standardausstattung

Bettkasten DLS belüftet, Einbau-Federholzrahmen LRB/Zugfeder, Matratze Bonnell-Federkern (5-Zonen) M 4, Matratzenbezug abnehmbar, karoverstept.

M 4 Bonnell-Federkern 1-teilig	Matratzen-Härte Artikel-Nr.**	80	90	100	120
		H2 4676	H2 4676	H2 4676	H2 4676
Stoffgruppe 5					
Stoffgruppe 6					
Stoffgruppe 7					
Stoffgruppe 8					
Stoffgruppe 9					
Stoffgruppe 10					
Stoffgruppe 11					
Stoffgruppe 12					

****Bitte beachten: Zusätzlich zu der Artikelnummer des Bettes auch die Artikelnummer der Matratze bei der Bestellung angeben!**

Comfortausstattung

(Für gewünschten Federholzrahmen mit Zugfeder)

EINBAU-Federholzrahmen*, manuell verstellbar	nähere Infos siehe Katalog Kapitel "Liegekomfort"	80 1-teilig	90 1-teilig	100 1-teilig	120 1-teilig
*Bauhöhe LRB ca. 50 mm; bei allen anderen ca. 55 mm					
VARI	schmale Leisten Zugfeder	Artikel-Nr.** 5231			

****Bitte beachten: Immer die Artikelnummer angeben!**

(Bei Abwahl des Lido Matratzenbezugs)

Abschlag Lido Matratzenbezug*	Artikel-Nr.**	80	90	100	120
	5230				

*Bei Bestellungen von Betten ohne Tagesdecke bzw. Matratzenbezug bestimmt immer der 2.Stoff (Bettkasten-/Kopfteil-Stoff) den Preis!

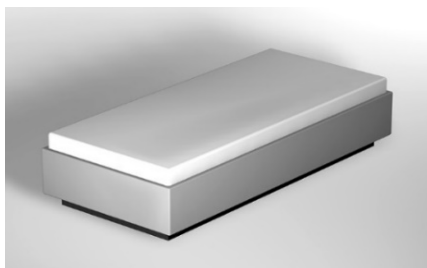
Komfortausstattung

Bettbreiten in cm			80	90	100	120
Einzelmatratze	Artikel-Nr.					
	Matratze	Bezug*				
M 7	TTFK	H2	4866	5019		
M 7	TTFK	H3	4867			
M 10	Spezielschaum mit	H2	4868	5019		
M 10	Schulterkomfortzone	H3	4869			
M 15	Natur-Kaltschaumkern	H2	4870	5019		
M 15	Natur-Kaltschaumkern	H3	4871			
M 19	TTFK 1.000 Federn	H1	4874	5147		
M 19	TTFK 1.000 Federn	H2	4875			
M 19	TTFK 1.000 Federn	H3	4876			
M XL	Dual-TTFK	H2	4881	5019		
M XL	Dual-TTFK	H3	4882			
M XL	Dual-TTFK	H4	4883			

*Bitte geben Sie zusätzlich zu der Artikelnummer der Matratze die Artikelnummer des Matratzenbezuges an!

Spiegelsockelblende	Artikel-Nr.
verspiegelt, 4-seitig für Bettkasten	1955

Sockelblende textil	Artikel-Nr.	80	90	100	120
3-seitig für Bettkasten	6527				
Stoffgruppe 5		nicht lieferbar			
Stoffgruppe 6		nicht lieferbar			
Stoffgruppe 7		nicht lieferbar			
Stoffgruppe 8		nicht lieferbar			
Stoffgruppe 9		nicht lieferbar			
Stoffgruppe 10		nicht lieferbar			
Stoffgruppe 11		nicht lieferbar			
Stoffgruppe 12		nicht lieferbar			



Stoffaufteilung

(Bitte beachten Sie die Bestellhinweise auf den gelben Seiten)

1. Stoff: Matratzenbezug abnehmbar
2. Stoff: Kopfteil, Bettkasten

Stoffeinschränkung

Für Bettumrandung und Kopfteil nur feste Uni-Stoffe oder Leatherlook verwenden!

Abnehmbarer Matratzenbezug nicht in Leatherlook!

Artikelnummer**

46151

****bei der Bestellung immer angeben sowie die Artikelnummer eines FHR mit Gasdruckfeder (s. u. Comfortausstattung)**

Preise ohne Kissen und Accessoires

Standardausstattung

Bettkasten DLS belüftet, Einbau-Federholzrahmen mit Gasdruckfeder s. unten Comfortausstattung, Matratze Bonnell-Federkern (5-Zonen) M 4, Matratzenbezug abnehmbar, karoverstept.

M 4 Bonnell-Federkern 1-teilig	Matratzen-Härte Artikel-Nr.**	80	90	100	120
		H2 4676	H2 4676	H2 4676	H2 4676
Stoffgruppe 5					
Stoffgruppe 6					
Stoffgruppe 7					
Stoffgruppe 8					
Stoffgruppe 9					
Stoffgruppe 10					
Stoffgruppe 11					
Stoffgruppe 12					

****Bitte beachten: Zusätzlich zu der Artikelnummer des Bettes auch die Artikelnummer der Matratze bei der Bestellung angeben!**

Comfortausstattung

(Für gewünschten Federholzrahmen mit Zugfeder)

EINBAU-Federholzrahmen*, manuell verstellbar	nähere Infos siehe Katalog Kapitel "Liegekomfort"	80 1-teilig	90 1-teilig	100 1-teilig	120 1-teilig
		*Bauhöhe LRB ca. 50 mm; bei allen anderen ca. 55 mm			
	Artikel-Nr.**				
AIRO schmale Leisten Gasdruckfeder	5232				
DURANO breite Leisten Gasdruckfeder	5224				
DENSITO 36 Leisten schmal Gasdruckfeder	5233				
SENSO 42 Leisten schmal Gasdruckfeder	5234				

****Bitte beachten: Immer die Artikelnummer angeben!**

(Bei Abwahl des Lido Matratzenbezugs)

Abschlag Lido Matratzenbezug*	Artikel-Nr.**	80	90	100	120
	5230				

*Bei Bestellungen von Betten ohne Tagesdecke bzw. Matratzenbezug bestimmt immer der 2.Stoff (Bettkasten-/Kopfteil-Stoff) den Preis!

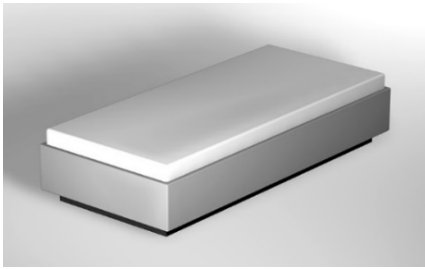
Komfortausstattung

Bettbreiten in cm			80	90	100	120
Einzelmatratze	Artikel-Nr.					
	Matratze	Bezug*				
M 7	TTFK	H2	4866	5019		
M 7	TTFK	H3	4867			
M 10	Spezielschaum mit	H2	4868	5019		
M 10	Schulterkomfortzone	H3	4869			
M 15	Natur-Kaltschaumkern	H2	4870	5019		
M 15	Natur-Kaltschaumkern	H3	4871			
M 19	TTFK 1.000 Federn	H1	4874	5147		
M 19	TTFK 1.000 Federn	H2	4875			
M 19	TTFK 1.000 Federn	H3	4876			
M XL	Dual-TTFK	H2	4881	5019		
M XL	Dual-TTFK	H3	4882			
M XL	Dual-TTFK	H4	4883			

*Bitte geben Sie zusätzlich zu der Artikelnummer der Matratze die Artikelnummer des Matratzenbezuges an!

Spiegelsockelblende	Artikel-Nr.	
verspiegelt, 4-seitig für Bettkasten	1955	

Sockelblende textil	Artikel-Nr.	80	90	100	120
3-seitig für Bettkasten	6527				
Stoffgruppe 5		nicht lieferbar			
Stoffgruppe 6		nicht lieferbar			
Stoffgruppe 7		nicht lieferbar			
Stoffgruppe 8		nicht lieferbar			
Stoffgruppe 9		nicht lieferbar			
Stoffgruppe 10		nicht lieferbar			
Stoffgruppe 11		nicht lieferbar			
Stoffgruppe 12		nicht lieferbar			



Stoffaufteilung

(Bitte beachten Sie die Bestellhinweise auf den gelben Seiten)

- 1. Stoff: Matratzenbezug abnehmbar
- 2. Stoff: Kopfteil, Bettkasten

Artikelnummer**

46131

****bei der Bestellung immer angeben**

Stoffeinschränkung

Für Bettumrandung und Kopfteil nur feste Uni-Stoffe oder Leatherlook verwenden!

Abnehmbarer Matratzenbezug nicht in Leatherlook!

Produktbesonderheit

- Keine Sonderlängen mit dem quer zu öffnenden Federholzrahmen VARI-Q möglich!

Standardausstattung

Bettkasten DLS belüftet, quer zu öffnender Einbau-Federholzrahmen VARI-Q mit Gasdruckfeder, Matratze Bonnell-Federkern (5-Zonen) M 4, Matratzenbezug abnehmbar, karoversteppt.

M 4 Bonnell-Federkern 1-teilig	Matratzen-Härte Artikel-Nr.**	80	90	100	120
		H2 4676	H2 4676	H2 4676	H2 4676
Stoffgruppe 5					nicht lieferbar
Stoffgruppe 6					nicht lieferbar
Stoffgruppe 7					nicht lieferbar
Stoffgruppe 8					nicht lieferbar
Stoffgruppe 9					nicht lieferbar
Stoffgruppe 10					nicht lieferbar
Stoffgruppe 11					nicht lieferbar
Stoffgruppe 12					nicht lieferbar

****Bitte beachten: Zusätzlich zu der Artikelnummer des Bettes auch die Artikelnummer der Matratze bei der Bestellung angeben!**

(Bei Abwahl des Lido Matratzenbezugs)

Abschlag Lido Matratzenbezug*	Artikel-Nr.**	80	90	100	120
	5230				nicht lieferbar

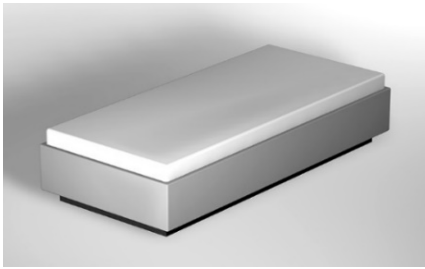
*Bei Bestellungen von Betten ohne Tagesdecke bzw. Matratzenbezug bestimmt immer der 2.Stoff (Bettkasten-/Kopfteil-Stoff) den Preis!

Komfortausstattung

Bettbreiten in cm			80	90	100	120
Einzelmatratze	Artikel-Nr.					
	Matratze	Bezug*				
M 7	TTFK	H2	4866	5019		nicht lieferbar
M 7	TTFK	H3	4867			nicht lieferbar
M 10	Spezielschaum mit	H2	4868	5019		nicht lieferbar
M 10	Schulterkomfortzone	H3	4869			nicht lieferbar
M 15	Natur-Kaltschaumkern	H2	4870	5019		nicht lieferbar
M 15	Natur-Kaltschaumkern	H3	4871			nicht lieferbar
M 19	TTFK 1.000 Federn	H1	4874	5147		nicht lieferbar
M 19	TTFK 1.000 Federn	H2	4875			nicht lieferbar
M 19	TTFK 1.000 Federn	H3	4876			nicht lieferbar
M XL	Dual-TTFK	H2	4881	5019		nicht lieferbar
M XL	Dual-TTFK	H3	4882			nicht lieferbar
M XL	Dual-TTFK	H4	4883			nicht lieferbar

*Bitte geben Sie zusätzlich zu der Artikelnummer der Matratze die Artikelnummer des Matratzenbezuges an!

Sockelblende textil	Artikel-Nr.	80	90	100	120
3-seitig für Bettkasten	6527				
Stoffgruppe 5		nicht lieferbar			nicht lieferbar
Stoffgruppe 6		nicht lieferbar			nicht lieferbar
Stoffgruppe 7		nicht lieferbar			nicht lieferbar
Stoffgruppe 8		nicht lieferbar			nicht lieferbar
Stoffgruppe 9		nicht lieferbar			nicht lieferbar
Stoffgruppe 10		nicht lieferbar			nicht lieferbar
Stoffgruppe 11		nicht lieferbar			nicht lieferbar
Stoffgruppe 12		nicht lieferbar			nicht lieferbar



Stoffaufteilung

(Bitte beachten Sie die Bestellhinweise auf den gelben Seiten)

1. Stoff: Matratzenbezug abnehmbar
2. Stoff: Kopfteil, Bettkasten

Artikelnummer**

46141

**bei der Bestellung immer angeben

Stoffeinschränkung

Für Bettumrandung und Kopfteil nur feste Uni-Stoffe oder Leatherlook verwenden!

Abnehmbarer Matratzenbezug nicht in Leatherlook!

Standardausstattung

Bettkasten DLS belüftet, motorisch verstellbarer (Kopf- und Fußteilverstellung) Einbau-Federholzrahmen DUOMAT-DENSITO mit Kabelschalter, Matratze Bonnell-Federkern (5-Zonen) M 4, Matratzenbezug abnehmbar, karoversteppt.

M 4 Bonnell-Federkern 1-teilig	Matratzen-Härte Artikel-Nr.**	80	90	100	120
		H2 4676	H2 4676	H2 4676	H2 4676
Stoffgruppe 5					
Stoffgruppe 6					
Stoffgruppe 7					
Stoffgruppe 8					
Stoffgruppe 9					
Stoffgruppe 10					
Stoffgruppe 11					
Stoffgruppe 12					

****Bitte beachten: Zusätzlich zu der Artikelnummer des Bettes auch die Artikelnummer der Matratze bei der Bestellung angeben!**

(Bei Abwahl des Lido Matratzenbezugs)

Abschlag Lido Matratzenbezug*	Artikel-Nr.**	80	90	100	120
	5230				

*Bei Bestellungen von Betten ohne Tagesdecke bzw. Matratzenbezug bestimmt immer der 2.Stoff (Bettkasten-/Kopfteil-Stoff) den Preis!

Komfortausstattung

Bettbreiten in cm			80	90	100	120
Einzelmatratze	Artikel-Nr.					
	Matratze	Bezug*				
M 7	TTFK	H2	4866	5019		
M 7	TTFK	H3	4867			
M 10	Spezialschaum mit	H2	4868	5019		
M 10	Schulterkomfortzone	H3	4869			
M 15	Natur-Kaltschaumkern	H2	4870	5019		
M 15	Natur-Kaltschaumkern	H3	4871			
M 19	TTFK 1.000 Federn	H1	4874	5147		
M 19	TTFK 1.000 Federn	H2	4875			
M 19	TTFK 1.000 Federn	H3	4876			
M XL	Dual-TTFK	H2	4881	5019		
M XL	Dual-TTFK	H3	4882			
M XL	Dual-TTFK	H4	4883			

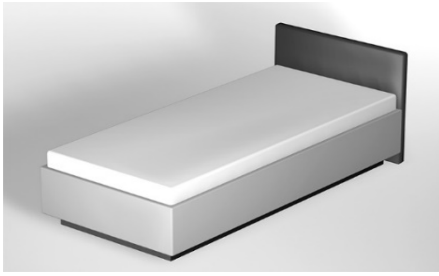
*Bitte geben Sie zusätzlich zu der Artikelnummer der Matratze die Artikelnummer des Matratzenbezuges an!

Fernbedienung/App*	Artikel-Nr.	
App-Steuerung via Bluetooth möglich.	3035	

*Passend zu Betten mit motorischer Verstellung. Kann jederzeit nachgerüstet werden.

Spiegelsockelblende	Artikel-Nr.	
verspiegelt, 4-seitig für Bettkasten	1955	

Sockelblende textil	Artikel-Nr.	80	90	100	120
3-seitig für Bettkasten	6527				
Stoffgruppe 5		nicht lieferbar			
Stoffgruppe 6		nicht lieferbar			
Stoffgruppe 7		nicht lieferbar			
Stoffgruppe 8		nicht lieferbar			
Stoffgruppe 9		nicht lieferbar			
Stoffgruppe 10		nicht lieferbar			
Stoffgruppe 11		nicht lieferbar			
Stoffgruppe 12		nicht lieferbar			



Stoffaufteilung

(Bitte beachten Sie die Bestellhinweise auf den gelben Seiten)

1. Stoff: Matratzenbezug abnehmbar
2. Stoff: Kopfteil, Bettkasten

Artikelnummer**

46162

****bei der Bestellung immer angeben**

Stoffeinschränkung

Für Bettumrandung und Kopfteil nur feste Uni-Stoffe oder Leatherlook verwenden!

Abnehmbarer Matratzenbezug nicht in Leatherlook!

Standardausstattung

Bettkasten DLS belüftet, Einbau-Federholzrahmen LRB/Zugfeder, Matratze Bonnell-Federkern (5-Zonen) M 4, Matratzenbezug abnehmbar, karoverstept.

M 4 Bonnell-Federkern 1-teilig	Matratzen-Härte Artikel-Nr.**	80	90	100	120
		H2 4676	H2 4676	H2 4676	H2 4676
Stoffgruppe 5					
Stoffgruppe 6					
Stoffgruppe 7					
Stoffgruppe 8					
Stoffgruppe 9					
Stoffgruppe 10					
Stoffgruppe 11					
Stoffgruppe 12					

****Bitte beachten: Zusätzlich zu der Artikelnummer des Bettes auch die Artikelnummer der Matratze bei der Bestellung angeben!**

Comfortausstattung

(Für gewünschten Federholzrahmen mit Zugfeder)

EINBAU-Federholzrahmen*, manuell verstellbar	nähere Infos siehe Katalog Kapitel "Liegekomfort"	80 1-teilig	90 1-teilig	100 1-teilig	120 1-teilig
*Bauhöhe LRB ca. 50 mm; bei allen anderen ca. 55 mm					
VARI	schmale Leisten Zugfeder	Artikel-Nr.** 5231			

****Bitte beachten: Immer die Artikelnummer angeben!**

(Bei Abwahl des Lido Matratzenbezugs)

Abschlag Lido Matratzenbezug*	Artikel-Nr.**	80	90	100	120
	5230				

*Bei Bestellungen von Betten ohne Tagesdecke bzw. Matratzenbezug bestimmt immer der 2.Stoff (Bettkasten-/Kopfteil-Stoff) den Preis!

Komfortausstattung

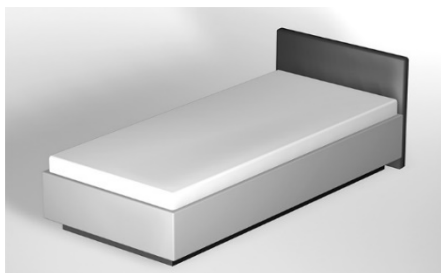
Bettbreiten in cm			80	90	100	120
Einzelmatratze	Artikel-Nr.					
	Matratze	Bezug*				
M 7	TTFK	H2	4866	5019		
M 7	TTFK	H3	4867			
M 10	Spezielschaum mit	H2	4868	5019		
M 10	Schulterkomfortzone	H3	4869			
M 15	Natur-Kaltschaumkern	H2	4870	5019		
M 15	Natur-Kaltschaumkern	H3	4871			
M 19	TTFK 1.000 Federn	H1	4874	5147		
M 19	TTFK 1.000 Federn	H2	4875			
M 19	TTFK 1.000 Federn	H3	4876			
M XL	Dual-TTFK	H2	4881	5019		
M XL	Dual-TTFK	H3	4882			
M XL	Dual-TTFK	H4	4883			

*Bitte geben Sie zusätzlich zu der Artikelnummer der Matratze die Artikelnummer des Matratzenbezuges an!

Aufpreise	Artikel-Nr.	
Rückenseite stoffbezogen	4504	
Stoffgruppe 5		
Stoffgruppe 6		
Stoffgruppe 7		
Stoffgruppe 8		
Stoffgruppe 9		
Stoffgruppe 10		
Stoffgruppe 11		
Stoffgruppe 12		

Spiegelsockelblende	Artikel-Nr.	
verspiegelt, 4-seitig für Bettkasten	1955	

Sockelblende textil	Artikel-Nr.	80	90	100	120
3-seitig für Bettkasten	6527				
Stoffgruppe 5		nicht lieferbar			
Stoffgruppe 6		nicht lieferbar			
Stoffgruppe 7		nicht lieferbar			
Stoffgruppe 8		nicht lieferbar			
Stoffgruppe 9		nicht lieferbar			
Stoffgruppe 10		nicht lieferbar			
Stoffgruppe 11		nicht lieferbar			
Stoffgruppe 12		nicht lieferbar			



Stoffaufteilung

(Bitte beachten Sie die Bestellhinweise auf den gelben Seiten)

1. Stoff: Matratzenbezug abnehmbar
2. Stoff: Kopfteil, Bettkasten

Artikelnummer**

46152

****bei der Bestellung immer angeben sowie die Artikelnummer eines FHR mit Gasdruckfeder (s. u. Comfortausstattung)**

Stoffeinschränkung

Für Bettumrandung und Kopfteil nur feste Uni-Stoffe oder Leatherlook verwenden!

Abnehmbarer Matratzenbezug nicht in Leatherlook!

Standardausstattung

Bettkasten DLS belüftet, Einbau-Federholzrahmen mit Gasdruckfeder s. unten Comfortausstattung, Matratze Bonnell-Federkern (5-Zonen) M 4, Matratzenbezug abnehmbar, karoverstept.

M 4 Bonnell-Federkern 1-teilig	Matratzen-Härte Artikel-Nr.**	80	90	100	120
		H2 4676	H2 4676	H2 4676	H2 4676
Stoffgruppe 5					
Stoffgruppe 6					
Stoffgruppe 7					
Stoffgruppe 8					
Stoffgruppe 9					
Stoffgruppe 10					
Stoffgruppe 11					
Stoffgruppe 12					

****Bitte beachten: Zusätzlich zu der Artikelnummer des Bettes auch die Artikelnummer der Matratze bei der Bestellung angeben!**

Comfortausstattung

(Für gewünschten Federholzrahmen mit Gasdruckfeder)

EINBAU-Federholzrahmen*, manuell verstellbar	nähere Infos siehe Katalog Kapitel "Liegekomfort"	80 1-teilig	90 1-teilig	100 1-teilig	120 1-teilig
		*Bauhöhe LRB ca. 50 mm; bei allen anderen ca. 55 mm			
	Artikel-Nr.**				
AIRO schmale Leisten Gasdruckfeder	5232				
DURANO breite Leisten Gasdruckfeder	5224				
DENSITO 36 Leisten schmal Gasdruckfeder	5233				
SENSO 42 Leisten schmal Gasdruckfeder	5234				

****Bitte beachten: Immer die Artikelnummer angeben!**

(Bei Abwahl des Lido Matratzenbezugs)

Abschlag Lido Matratzenbezug*	Artikel-Nr.**	80	90	100	120
	5230				

*Bei Bestellungen von Betten ohne Tagesdecke bzw. Matratzenbezug bestimmt immer der 2.Stoff (Bettkasten-/Kopfteil-Stoff) den Preis!

Komfortausstattung

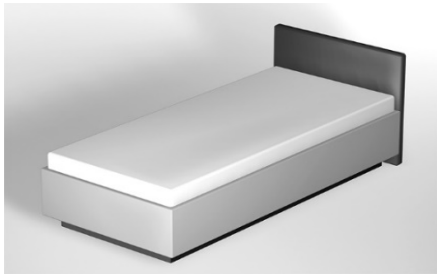
Bettbreiten in cm			80	90	100	120
Einzelmatratze	Artikel-Nr.					
	Matratze	Bezug*				
M 7	TTFK	H2	4866	5019		
M 7	TTFK	H3	4867			
M 10	Spezielschaum mit	H2	4868	5019		
M 10	Schulterkomfortzone	H3	4869			
M 15	Natur-Kaltschaumkern	H2	4870	5019		
M 15	Natur-Kaltschaumkern	H3	4871			
M 19	TTFK 1.000 Federn	H1	4874	5147		
M 19	TTFK 1.000 Federn	H2	4875			
M 19	TTFK 1.000 Federn	H3	4876			
M XL	Dual-TTFK	H2	4881	5019		
M XL	Dual-TTFK	H3	4882			
M XL	Dual-TTFK	H4	4883			

*Bitte geben Sie zusätzlich zu der Artikelnummer der Matratze die Artikelnummer des Matratzenbezuges an!

Aufpreise	Artikel-Nr.	
Rückenseite stoffbezogen	4504	
Stoffgruppe 5		
Stoffgruppe 6		
Stoffgruppe 7		
Stoffgruppe 8		
Stoffgruppe 9		
Stoffgruppe 10		
Stoffgruppe 11		
Stoffgruppe 12		

Spiegelsockelblende	Artikel-Nr.	
verspiegelt, 4-seitig für Bettkasten	1955	

Sockelblende textil	Artikel-Nr.	80	90	100	120
3-seitig für Bettkasten	6527				
Stoffgruppe 5		nicht lieferbar			
Stoffgruppe 6		nicht lieferbar			
Stoffgruppe 7		nicht lieferbar			
Stoffgruppe 8		nicht lieferbar			
Stoffgruppe 9		nicht lieferbar			
Stoffgruppe 10		nicht lieferbar			
Stoffgruppe 11		nicht lieferbar			
Stoffgruppe 12		nicht lieferbar			



Stoffaufteilung

(Bitte beachten Sie die Bestellhinweise auf den gelben Seiten)

1. Stoff: Matratzenbezug abnehmbar
2. Stoff: Kopfteil, Bettkasten

Artikelnummer**

46132

****bei der Bestellung immer angeben**

Stoffeinschränkung

Für Bettumrandung und Kopfteil nur feste Uni-Stoffe oder Leatherlook verwenden!

Abnehmbarer Matratzenbezug nicht in Leatherlook!

Produktbesonderheit

- Keine Sonderlängen mit dem quer zu öffnenden Federholzrahmen VARI-Q möglich!

Standardausstattung

Bettkasten DLS belüftet, quer zu öffnender Einbau-Federholzrahmen VARI-Q mit Gasdruckfeder, Matratze Bonnell-Federkern (5-Zonen) M 4, Matratzenbezug abnehmbar, karoverstept.

M 4 Bonnell-Federkern 1-teilig	Matratzen-Härte Artikel-Nr.**	80	90	100	120
		H2	H2	H2	H2
		4676	4676	4676	4676
Stoffgruppe 5					nicht lieferbar
Stoffgruppe 6					nicht lieferbar
Stoffgruppe 7					nicht lieferbar
Stoffgruppe 8					nicht lieferbar
Stoffgruppe 9					nicht lieferbar
Stoffgruppe 10					nicht lieferbar
Stoffgruppe 11					nicht lieferbar
Stoffgruppe 12					nicht lieferbar

****Bitte beachten: Zusätzlich zu der Artikelnummer des Bettes auch die Artikelnummer der Matratze bei der Bestellung angeben!**

(Bei Abwahl des Lido Matratzenbezugs)

Abschlag Lido Matratzenbezug*	Artikel-Nr.**	80	90	100	120
		5230			

*Bei Bestellungen von Betten ohne Tagesdecke bzw. Matratzenbezug bestimmt immer der 2.Stoff (Bettkasten-/Kopfteil-Stoff) den Preis!

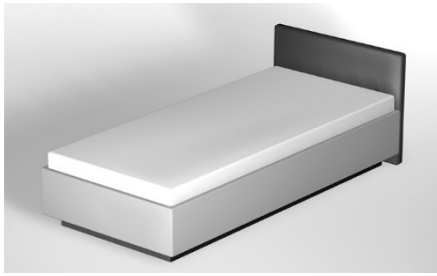
Komfortausstattung

Bettbreiten in cm			80	90	100	120
Einzelmatratze			Artikel-Nr.			
			Matratze	Bezug*		
M 7	TTFK	H2	4866	5019		nicht lieferbar
M 7	TTFK	H3	4867			nicht lieferbar
M 10	Spezialschaum mit	H2	4868	5019		nicht lieferbar
M 10	Schulterkomfortzone	H3	4869			nicht lieferbar
M 15	Natur-Kaltschaumkern	H2	4870	5019		nicht lieferbar
M 15	Natur-Kaltschaumkern	H3	4871			nicht lieferbar
M 19	TTFK 1.000 Federn	H1	4874	5147		nicht lieferbar
M 19	TTFK 1.000 Federn	H2	4875			nicht lieferbar
M 19	TTFK 1.000 Federn	H3	4876			nicht lieferbar
M XL	Dual-TTFK	H2	4881	5019		nicht lieferbar
M XL	Dual-TTFK	H3	4882			nicht lieferbar
M XL	Dual-TTFK	H4	4883			nicht lieferbar

*Bitte geben Sie zusätzlich zu der Artikelnummer der Matratze die Artikelnummer des Matratzenbezuges an!

Aufpreise	Artikel-Nr.
Rückenseite stoffbezogen	4505
Stoffgruppe 5	
Stoffgruppe 6	
Stoffgruppe 7	
Stoffgruppe 8	
Stoffgruppe 9	
Stoffgruppe 10	
Stoffgruppe 11	
Stoffgruppe 12	

Sockelblende textil	Artikel-Nr.	80	90	100	120
3-seitig für Bettkasten	6527				
Stoffgruppe 5		nicht lieferbar			nicht lieferbar
Stoffgruppe 6		nicht lieferbar			nicht lieferbar
Stoffgruppe 7		nicht lieferbar			nicht lieferbar
Stoffgruppe 8		nicht lieferbar			nicht lieferbar
Stoffgruppe 9		nicht lieferbar			nicht lieferbar
Stoffgruppe 10		nicht lieferbar			nicht lieferbar
Stoffgruppe 11		nicht lieferbar			nicht lieferbar
Stoffgruppe 12		nicht lieferbar			nicht lieferbar



Stoffaufteilung

(Bitte beachten Sie die Bestellhinweise auf den gelben Seiten)

1. Stoff: Matratzenbezug abnehmbar
2. Stoff: Kopfteil, Bettkasten

Artikelnummer**

46142

****bei der Bestellung immer angeben**

Stoffeinschränkung

Für Bettumrandung und Kopfteil nur feste Uni-Stoffe oder Leatherlook verwenden!

Abnehmbarer Matratzenbezug nicht in Leatherlook!

Standardausstattung

Bettkasten DLS belüftet, motorisch verstellbarer (Kopf- und Fußteilverstellung) Einbau-Federholzrahmen DUOMAT-DENSITO mit Kabelschalter, Matratze Bonnell-Federkern (5-Zonen) M 4, Matratzenbezug abnehmbar, karoverstept.

M 4 Bonnell-Federkern 1-teilig	Matratzen-Härte Artikel-Nr.**	80	90	100	120
		H2 4676	H2 4676	H2 4676	H2 4676
Stoffgruppe 5					
Stoffgruppe 6					
Stoffgruppe 7					
Stoffgruppe 8					
Stoffgruppe 9					
Stoffgruppe 10					
Stoffgruppe 11					
Stoffgruppe 12					

****Bitte beachten: Zusätzlich zu der Artikelnummer des Bettes auch die Artikelnummer der Matratze bei der Bestellung angeben!**

(Bei Abwahl des Lido Matratzenbezugs)

Abschlag Lido Matratzenbezug*	Artikel-Nr.**	80	90	100	120
	5230				

*Bei Bestellungen von Betten ohne Tagesdecke bzw. Matratzenbezug bestimmt immer der 2.Stoff (Bettkasten-/Kopfteil-Stoff) den Preis!

Komfortausstattung

Bettbreiten in cm			80	90	100	120
Einzelmatratze	Artikel-Nr.					
	Matratze	Bezug*				
M 7	TTFK	H2	4866	5019		
M 7	TTFK	H3	4867			
M 10	Spezielschaum mit	H2	4868	5019		
M 10	Schulterkomfortzone	H3	4869			
M 15	Natur-Kaltschaumkern	H2	4870	5019		
M 15	Natur-Kaltschaumkern	H3	4871			
M 19	TTFK 1.000 Federn	H1	4874	5147		
M 19	TTFK 1.000 Federn	H2	4875			
M 19	TTFK 1.000 Federn	H3	4876			
M XL	Dual-TTFK	H2	4881	5019		
M XL	Dual-TTFK	H3	4882			
M XL	Dual-TTFK	H4	4883			

*Bitte geben Sie zusätzlich zu der Artikelnummer der Matratze die Artikelnummer des Matratzenbezuges an!

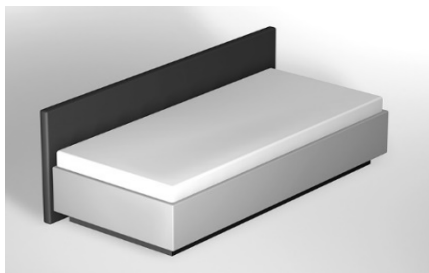
Fernbedienung/App*	Artikel-Nr.
App-Steuerung via Bluetooth möglich.	3035

*Passend zu Betten mit motorischer Verstellung. Kann jederzeit nachgerüstet werden.

Rückenseite stoffbezogen	Artikel-Nr.
	4504
Stoffgruppe 5	
Stoffgruppe 6	
Stoffgruppe 7	
Stoffgruppe 8	
Stoffgruppe 9	
Stoffgruppe 10	
Stoffgruppe 11	
Stoffgruppe 12	

Spiegelsockelblende	Artikel-Nr.
verspiegelt, 4-seitig für Bettkasten	1955

Sockelblende textil	Artikel-Nr.	80	90	100	120
3-seitig für Bettkasten	6527				
Stoffgruppe 5		nicht lieferbar			
Stoffgruppe 6		nicht lieferbar			
Stoffgruppe 7		nicht lieferbar			
Stoffgruppe 8		nicht lieferbar			
Stoffgruppe 9		nicht lieferbar			
Stoffgruppe 10		nicht lieferbar			
Stoffgruppe 11		nicht lieferbar			
Stoffgruppe 12		nicht lieferbar			



Stoffaufteilung

(Bitte beachten Sie die Bestellhinweise auf den gelben Seiten)

1. Stoff: Matratzenbezug abnehmbar
2. Stoff: Kopfteil, Bettkasten

Artikelnummer**

46163

**bei der Bestellung immer angeben

Stoffeinschränkung

Für Bettumrandung und Kopfteil nur feste Uni-Stoffe oder Leatherlook verwenden!

Abnehmbarer Matratzenbezug nicht in Leatherlook!

Standardausstattung

Bettkasten DLS belüftet, Einbau-Federholzrahmen LRB/Zugfeder, Matratze Bonnell-Federkern (5-Zonen) M 4, Matratzenbezug abnehmbar, karoverstept.

M 4 Bonnell-Federkern 1-teilig	Matratzen-Härte Artikel-Nr.**	80	90	100	120
		H2 4676	H2 4676	H2 4676	H2 4676
Stoffgruppe 5					
Stoffgruppe 6					
Stoffgruppe 7					
Stoffgruppe 8					
Stoffgruppe 9					
Stoffgruppe 10					
Stoffgruppe 11					
Stoffgruppe 12					


****Bitte beachten: Zusätzlich zu der Artikelnummer des Bettes auch die Artikelnummer der Matratze bei der Bestellung angeben!**

Comfortausstattung

(Für gewünschten Federholzrahmen mit Zugfeder)

EINBAU-Federholzrahmen*, manuell verstellbar	nähere Infos siehe Katalog Kapitel "Liegekomfort"	80 1-teilig	90 1-teilig	100 1-teilig	120 1-teilig
*Bauhöhe LRB ca. 50 mm; bei allen anderen ca. 55 mm					
VARI	schmale Leisten Zugfeder	Artikel-Nr.** 5231			

****Bitte beachten: Immer die Artikelnummer angeben!**

Rückenkissen LIDO*	Artikel-Nr.
	7565
Stoffgruppe 5	
Stoffgruppe 6	
Stoffgruppe 7	
Stoffgruppe 8	
Stoffgruppe 9	
Stoffgruppe 10	
Stoffgruppe 11	
Stoffgruppe 12	

*Höhe 41 cm, Tiefe 22 cm

(Bei Abwahl des Lido Matratzenbezugs)

Abschlag Lido Matratzenbezug*	Artikel-Nr.**	80	90	100	120
	5230				

*Bei Bestellungen von Betten ohne Tagesdecke bzw. Matratzenbezug bestimmt immer der 2.Stoff (Bettkasten-/Kopfteil-Stoff) den Preis!

Komfortausstattung

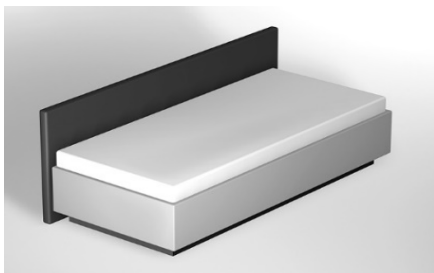
Bettbreiten in cm			80	90	100	120
Einzelmatratze	Artikel-Nr.					
	Matratze	Bezug*				
M 7	TTFK	H2	4866	5019		
M 7	TTFK	H3	4867			
M 10	Spezielschaum mit	H2	4868	5019		
M 10	Schulterkomfortzone	H3	4869			
M 15	Natur-Kaltschaumkern	H2	4870	5019		
M 15	Natur-Kaltschaumkern	H3	4871			
M 19	TTFK 1.000 Federn	H1	4874	5147		
M 19	TTFK 1.000 Federn	H2	4875			
M 19	TTFK 1.000 Federn	H3	4876			
M XL	Dual-TTFK	H2	4881	5019		
M XL	Dual-TTFK	H3	4882			
M XL	Dual-TTFK	H4	4883			

*Bitte geben Sie zusätzlich zu der Artikelnummer der Matratze die Artikelnummer des Matratzenbezuges an!

Rückenseite stoffbezogen	Artikel-Nr.	
	4506	
Stoffgruppe 5		
Stoffgruppe 6		
Stoffgruppe 7		
Stoffgruppe 8		
Stoffgruppe 9		
Stoffgruppe 10		
Stoffgruppe 11		
Stoffgruppe 12		

Spiegelsockelblende	Artikel-Nr.	
verspiegelt, 4-seitig für Bettkasten	1955	

Sockelblende textil	Artikel-Nr.	80	90	100	120
3-seitig für Bettkasten	6527				
Stoffgruppe 5		nicht lieferbar			
Stoffgruppe 6		nicht lieferbar			
Stoffgruppe 7		nicht lieferbar			
Stoffgruppe 8		nicht lieferbar			
Stoffgruppe 9		nicht lieferbar			
Stoffgruppe 10		nicht lieferbar			
Stoffgruppe 11		nicht lieferbar			
Stoffgruppe 12		nicht lieferbar			



Stoffaufteilung

(Bitte beachten Sie die Bestellhinweise auf den gelben Seiten)

1. Stoff: Matratzenbezug abnehmbar
2. Stoff: Kopfteil, Bettkasten

Artikelnummer**

46153

****bei der Bestellung immer angeben sowie die Artikelnummer eines FHR mit Gasdruckfeder (s. u. Comfortausstattung)**

Stoffeinschränkung

Für Bettumrandung und Kopfteil nur feste Uni-Stoffe oder Leatherlook verwenden!

Abnehmbarer Matratzenbezug nicht in Leatherlook!

Standardausstattung

Bettkasten DLS belüftet, Einbau-Federholzrahmen mit Gasdruckfeder s. unten Comfortausstattung, Matratze Bonnell-Federkern (5-Zonen) M 4, Matratzenbezug abnehmbar, karoverstept.

M 4 Bonnell-Federkern 1-teilig	Matratzen-Härte Artikel-Nr.**	80	90	100	120
		H2 4676	H2 4676	H2 4676	H2 4676
Stoffgruppe 5					
Stoffgruppe 6					
Stoffgruppe 7					
Stoffgruppe 8					
Stoffgruppe 9					
Stoffgruppe 10					
Stoffgruppe 11					
Stoffgruppe 12					

****Bitte beachten: Zusätzlich zu der Artikelnummer des Bettes auch die Artikelnummer der Matratze bei der Bestellung angeben!**

Comfortausstattung

(Für gewünschten Federholzrahmen mit Gasdruckfeder)

EINBAU-Federholzrahmen*, manuell verstellbar	nähere Infos siehe Katalog Kapitel "Liegekomfort"	80 1-teilig	90 1-teilig	100 1-teilig	120 1-teilig
*Bauhöhe LRB ca. 50 mm; bei allen anderen ca. 55 mm					
	Artikel-Nr.**				
AIRO schmale Leisten Gasdruckfeder	5232				
DURANO breite Leisten Gasdruckfeder	5224				
DENSITO 36 Leisten schmal Gasdruckfeder	5233				
SENSO 42 Leisten schmal Gasdruckfeder	5234				

****Bitte beachten: Immer die Artikelnummer angeben!**

Rückenkissen LIDO*	Artikel-Nr.
	7565
Stoffgruppe 5	
Stoffgruppe 6	
Stoffgruppe 7	
Stoffgruppe 8	
Stoffgruppe 9	
Stoffgruppe 10	
Stoffgruppe 11	
Stoffgruppe 12	

*Höhe 41 cm, Tiefe 22 cm

(Bei Abwahl des Lido Matratzenbezugs)

Abschlag Lido Matratzenbezug*	Artikel-Nr.**	80	90	100	120
	5230				

*Bei Bestellungen von Betten ohne Tagesdecke bzw. Matratzenbezug bestimmt immer der 2.Stoff (Bettkasten-/Kopfteil-Stoff) den Preis!

Komfortausstattung

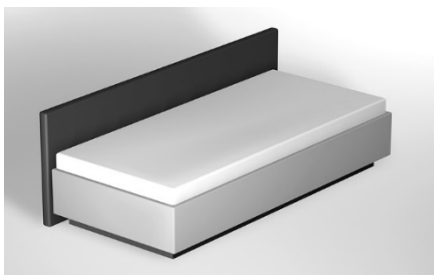
Bettbreiten in cm			80	90	100	120
Einzelmatratze	Artikel-Nr.					
	Matratze	Bezug*				
M 7 TTFK	H2	4866	5019			
M 7 TTFK	H3	4867				
M 10 Spezialschaum mit	H2	4868	5019			
M 10 Schulterkomfortzone	H3	4869				
M 15 Natur-Kaltschaumkern	H2	4870	5019			
M 15 Natur-Kaltschaumkern	H3	4871				
M 19 TTFK 1.000 Federn	H1	4874	5147			
M 19 TTFK 1.000 Federn	H2	4875				
M 19 TTFK 1.000 Federn	H3	4876				
M XL Dual-TTFK	H2	4881	5019			
M XL Dual-TTFK	H3	4882				
M XL Dual-TTFK	H4	4883				

*Bitte geben Sie zusätzlich zu der Artikelnummer der Matratze die Artikelnummer des Matratzenbezuges an!

Rückenseite stoffbezogen	Artikel-Nr.	
	4506	
Stoffgruppe 5		
Stoffgruppe 6		
Stoffgruppe 7		
Stoffgruppe 8		
Stoffgruppe 9		
Stoffgruppe 10		
Stoffgruppe 11		
Stoffgruppe 12		

Spiegelsockelblende	Artikel-Nr.	
verspiegelt, 4-seitig für Bettkasten	1955	

Sockelblende textil	Artikel-Nr.	80	90	100	120
3-seitig für Bettkasten	6527				
Stoffgruppe 5		nicht lieferbar			
Stoffgruppe 6		nicht lieferbar			
Stoffgruppe 7		nicht lieferbar			
Stoffgruppe 8		nicht lieferbar			
Stoffgruppe 9		nicht lieferbar			
Stoffgruppe 10		nicht lieferbar			
Stoffgruppe 11		nicht lieferbar			
Stoffgruppe 12		nicht lieferbar			



Stoffaufteilung

(Bitte beachten Sie die Bestellhinweise auf den gelben Seiten)

1. Stoff: Matratzenbezug abnehmbar
2. Stoff: Kopfteil, Bettkasten

Artikelnummer**

46133

**bei der Bestellung immer angeben

Stoffeinschränkung

Für Bettumrandung und Kopfteil nur feste Uni-Stoffe oder Leatherlook verwenden!

Abnehmbarer Matratzenbezug nicht in Leatherlook!

Produktbesonderheit

- Keine Sonderlängen mit dem quer zu öffnenden Federholzrahmen VARI-Q möglich!

Standardausstattung

Bettkasten DLS belüftet, quer zu öffnender Einbau-Federholzrahmen VARI-Q mit Gasdruckfeder, Matratze Bonnell-Federkern (5-Zonen) M 4, Matratzenbezug abnehmbar, karoverstept.

M 4 Bonnell-Federkern 1-teilig	Matratzen-Härte Artikel-Nr.**	80	90	100	120
		H2	H2	H2	H2
		4676	4676	4676	4676
Stoffgruppe 5					nicht lieferbar
Stoffgruppe 6					nicht lieferbar
Stoffgruppe 7					nicht lieferbar
Stoffgruppe 8					nicht lieferbar
Stoffgruppe 9					nicht lieferbar
Stoffgruppe 10					nicht lieferbar
Stoffgruppe 11					nicht lieferbar
Stoffgruppe 12					nicht lieferbar

****Bitte beachten: Zusätzlich zu der Artikelnummer des Bettes auch die Artikelnummer der Matratze bei der Bestellung angeben!**

Comfortausstattung

Rückenkissen LIDO*	Artikel-Nr.
	7565
Stoffgruppe 5	
Stoffgruppe 6	
Stoffgruppe 7	
Stoffgruppe 8	
Stoffgruppe 9	
Stoffgruppe 10	
Stoffgruppe 11	
Stoffgruppe 12	

*Höhe 41 cm, Tiefe 22 cm

(Bei Abwahl des Lido Matratzenbezugs)

Abschlag Lido Matratzenbezug*	Artikel-Nr.**	80	90	100	120
	5230				nicht lieferbar

*Bei Bestellungen von Betten ohne Tagesdecke bzw. Matratzenbezug bestimmt immer der 2.Stoff (Bettkasten-/Kopfteil-Stoff) den Preis!

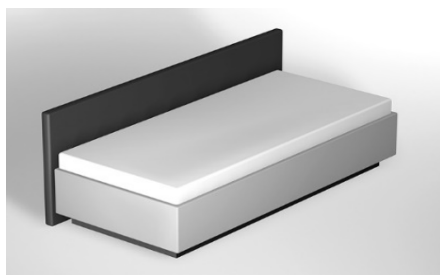
Komfortausstattung

Bettbreiten in cm			80	90	100	120
Einzelmatratze	Artikel-Nr.					
	Matratze	Bezug*				
M 7	TTFK	H2	4866	5019		nicht lieferbar
M 7	TTFK	H3	4867			nicht lieferbar
M 10	Spezielschaum mit	H2	4868	5019		nicht lieferbar
M 10	Schulterkomfortzone	H3	4869			nicht lieferbar
M 15	Natur-Kaltschaumkern	H2	4870	5019		nicht lieferbar
M 15	Natur-Kaltschaumkern	H3	4871			nicht lieferbar
M 19	TTFK 1.000 Federn	H1	4874	5147		nicht lieferbar
M 19	TTFK 1.000 Federn	H2	4875			nicht lieferbar
M 19	TTFK 1.000 Federn	H3	4876			nicht lieferbar
M XL	Dual-TTFK	H2	4881	5019		nicht lieferbar
M XL	Dual-TTFK	H3	4882			nicht lieferbar
M XL	Dual-TTFK	H4	4883			nicht lieferbar

*Bitte geben Sie zusätzlich zu der Artikelnummer der Matratze die Artikelnummer des Matratzenbezuges an!

Rückenseite stoffbezogen	Artikel-Nr.	
	4507	
Stoffgruppe 5		
Stoffgruppe 6		
Stoffgruppe 7		
Stoffgruppe 8		
Stoffgruppe 9		
Stoffgruppe 10		
Stoffgruppe 11		
Stoffgruppe 12		

Sockelblende textil	Artikel-Nr.	80	90	100	120
3-seitig für Bettkasten	6527				
Stoffgruppe 5		nicht lieferbar			nicht lieferbar
Stoffgruppe 6		nicht lieferbar			nicht lieferbar
Stoffgruppe 7		nicht lieferbar			nicht lieferbar
Stoffgruppe 8		nicht lieferbar			nicht lieferbar
Stoffgruppe 9		nicht lieferbar			nicht lieferbar
Stoffgruppe 10		nicht lieferbar			nicht lieferbar
Stoffgruppe 11		nicht lieferbar			nicht lieferbar
Stoffgruppe 12		nicht lieferbar			nicht lieferbar



Stoffaufteilung

(Bitte beachten Sie die Bestellhinweise auf den gelben Seiten)

1. Stoff: Matratzenbezug abnehmbar
2. Stoff: Kopfteil, Bettkasten

Artikelnummer**

46143

**bei der Bestellung immer angeben

Stoffeinschränkung

Für Bettumrandung und Kopfteil nur feste Uni-Stoffe oder Leatherlook verwenden!

Abnehmbarer Matratzenbezug nicht in Leatherlook!


Standardausstattung

Bettkasten DLS belüftet, motorisch verstellbarer (Kopf- und Fußteilverstellung) Einbau-Federholzrahmen DUOMAT-DENSITO mit Kabelschalter, Matratze Bonnell-Federkern (5-Zonen) M 4, Matratzenbezug abnehmbar, karoverstept.

M 4 Bonnell-Federkern 1-teilig	Matratzen-Härte Artikel-Nr.**	80	90	100	120
		H2 4676	H2 4676	H2 4676	H2 4676
Stoffgruppe 5					
Stoffgruppe 6					
Stoffgruppe 7					
Stoffgruppe 8					
Stoffgruppe 9					
Stoffgruppe 10					
Stoffgruppe 11					
Stoffgruppe 12					

****Bitte beachten: Zusätzlich zu der Artikelnummer des Bettes auch die Artikelnummer der Matratze bei der Bestellung angeben!**

Comfortausstattung

Rückenkissen LIDO*	Artikel-Nr.
	7565
Stoffgruppe 5	
Stoffgruppe 6	
Stoffgruppe 7	
Stoffgruppe 8	
Stoffgruppe 9	
Stoffgruppe 10	
Stoffgruppe 11	
Stoffgruppe 12	

*Höhe 41 cm, Tiefe 22 cm

(Bei Abwahl des Lido Matratzenbezugs)

Abschlag Lido Matratzenbezug*	Artikel-Nr.**	80	90	100	120
	5230				

*Bei Bestellungen von Betten ohne Tagesdecke bzw. Matratzenbezug bestimmt immer der 2.Stoff (Bettkasten-/Kopfteil-Stoff) den Preis!

Komfortausstattung

Bettbreiten in cm			80	90	100	120
Einzelmatratze	Artikel-Nr.					
	Matratze	Bezug*				
M 7	TTFK	H2	4866	5019		
M 7	TTFK	H3	4867			
M 10	Spezialschaum mit	H2	4868	5019		
M 10	Schulterkomfortzone	H3	4869			
M 15	Natur-Kaltschaumkern	H2	4870	5019		
M 15	Natur-Kaltschaumkern	H3	4871			
M 19	TTFK 1.000 Federn	H1	4874	5147		
M 19	TTFK 1.000 Federn	H2	4875			
M 19	TTFK 1.000 Federn	H3	4876			
M XL	Dual-TTFK	H2	4881	5019		
M XL	Dual-TTFK	H3	4882			
M XL	Dual-TTFK	H4	4883			

*Bitte geben Sie zusätzlich zu der Artikelnummer der Matratze die Artikelnummer des Matratzenbezuges an!

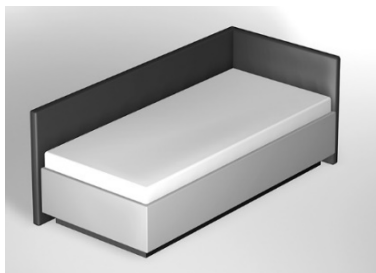
Fernbedienung/App*	Artikel-Nr.
App-Steuerung via Bluetooth möglich.	3035

*Passend zu Betten mit motorischer Verstellung. Kann jederzeit nachgerüstet werden.

Rückenseite stoffbezogen	Artikel-Nr.
	5092
Stoffgruppe 5	
Stoffgruppe 6	
Stoffgruppe 7	
Stoffgruppe 8	
Stoffgruppe 9	
Stoffgruppe 10	
Stoffgruppe 11	
Stoffgruppe 12	

Spiegelsockelblende	Artikel-Nr.
verspiegelt, 4-seitig für Bettkasten	1955

Sockelblende textil	Artikel-Nr.	80	90	100	120
3-seitig für Bettkasten	6527				
Stoffgruppe 5		nicht lieferbar			
Stoffgruppe 6		nicht lieferbar			
Stoffgruppe 7		nicht lieferbar			
Stoffgruppe 8		nicht lieferbar			
Stoffgruppe 9		nicht lieferbar			
Stoffgruppe 10		nicht lieferbar			
Stoffgruppe 11		nicht lieferbar			
Stoffgruppe 12		nicht lieferbar			



Stoffaufteilung

(Bitte beachten Sie die Bestellhinweise auf den gelben Seiten)

1. Stoff: Matratzenbezug abnehmbar
2. Stoff: Kopfteil, Bettkasten

Artikelnummer**

46164

**bei der Bestellung immer angeben

Stoffeinschränkung

Für Bettumrandung und Kopfteil nur feste Uni-Stoffe oder Leatherlook verwenden!

Abnehmbarer Matratzenbezug nicht in Leatherlook!

Standardausstattung

Bettkasten DLS belüftet, Einbau-Federholzrahmen LRB/Zugfeder, Matratze Bonnell-Federkern (5-Zonen) M 4, Matratzenbezug abnehmbar, karoverstept.

M 4 Bonnell-Federkern 1-teilig	Matratzen-Härte Artikel-Nr.**	80	90	100	120
		H2 4676	H2 4676	H2 4676	H2 4676
Stoffgruppe 5					
Stoffgruppe 6					
Stoffgruppe 7					
Stoffgruppe 8					
Stoffgruppe 9					
Stoffgruppe 10					
Stoffgruppe 11					
Stoffgruppe 12					

****Bitte beachten: Zusätzlich zu der Artikelnummer des Bettes auch die Artikelnummer der Matratze bei der Bestellung angeben!**

Comfortausstattung

(Für gewünschten Federholzrahmen mit Zugfeder)

EINBAU-Federholzrahmen*, manuell verstellbar	nähere Infos siehe Katalog Kapitel "Liegekomfort"	80 1-teilig	90 1-teilig	100 1-teilig	120 1-teilig
*Bauhöhe LRB ca. 50 mm; bei allen anderen ca. 55 mm					
VARI	schmale Leisten Zugfeder	Artikel-Nr.** 5231			

****Bitte beachten: Immer die Artikelnummer angeben!**

Rückenkissen LIDO*	Artikel-Nr.
	7565
Stoffgruppe 5	
Stoffgruppe 6	
Stoffgruppe 7	
Stoffgruppe 8	
Stoffgruppe 9	
Stoffgruppe 10	
Stoffgruppe 11	
Stoffgruppe 12	

*Höhe 41 cm, Tiefe 22 cm

(Bei Abwahl des Lido Matratzenbezugs)

Abschlag Lido Matratzenbezug*	Artikel-Nr.**	80	90	100	120
	5230				

*Bei Bestellungen von Betten ohne Tagesdecke bzw. Matratzenbezug bestimmt immer der 2.Stoff (Bettkasten-/Kopfteil-Stoff) den Preis!

Komfortausstattung

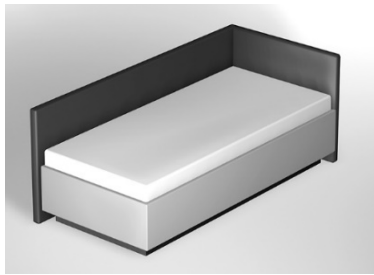
Bettbreiten in cm			80	90	100	120
Einzelmatratze	Artikel-Nr.					
	Matratze	Bezug*				
M 7	TTFK	H2	4866	5019		
M 7	TTFK	H3	4867			
M 10	Spezielschaum mit	H2	4868	5019		
M 10	Schulterkomfortzone	H3	4869			
M 15	Natur-Kaltschaumkern	H2	4870	5019		
M 15	Natur-Kaltschaumkern	H3	4871			
M 19	TTFK 1.000 Federn	H1	4874	5147		
M 19	TTFK 1.000 Federn	H2	4875			
M 19	TTFK 1.000 Federn	H3	4876			
M XL	Dual-TTFK	H2	4881	5019		
M XL	Dual-TTFK	H3	4882			
M XL	Dual-TTFK	H4	4883			

*Bitte geben Sie zusätzlich zu der Artikelnummer der Matratze die Artikelnummer des Matratzenbezuges an!

Rückenseite stoffbezogen	Artikel-Nr.	
	4508	
Stoffgruppe 5		
Stoffgruppe 6		
Stoffgruppe 7		
Stoffgruppe 8		
Stoffgruppe 9		
Stoffgruppe 10		
Stoffgruppe 11		
Stoffgruppe 12		

Spiegelsockelblende	Artikel-Nr.	
verspiegelt, 4-seitig für Bettkasten	1955	

Sockelblende textil	Artikel-Nr.	80	90	100	120
3-seitig für Bettkasten	6527				
Stoffgruppe 5		nicht lieferbar			
Stoffgruppe 6		nicht lieferbar			
Stoffgruppe 7		nicht lieferbar			
Stoffgruppe 8		nicht lieferbar			
Stoffgruppe 9		nicht lieferbar			
Stoffgruppe 10		nicht lieferbar			
Stoffgruppe 11		nicht lieferbar			
Stoffgruppe 12		nicht lieferbar			



Stoffaufteilung

(Bitte beachten Sie die Bestellhinweise auf den gelben Seiten)

1. Stoff: Matratzenbezug abnehmbar
2. Stoff: Kopfteil, Bettkasten

Artikelnummer**

46154

****bei der Bestellung immer angeben sowie die Artikelnummer eines FHR mit Gasdruckfeder (s. u. Comfortausstattung)**

Stoffeinschränkung

Für Bettumrandung und Kopfteil nur feste Uni-Stoffe oder Leatherlook verwenden!

Abnehmbarer Matratzenbezug nicht in Leatherlook!

Standardausstattung

Bettkasten DLS belüftet, Einbau-Federholzrahmen mit Gasdruckfeder s. unten Comfortausstattung, Matratze Bonnell-Federkern (5-Zonen) M 4, Matratzenbezug abnehmbar, karoverstept.

M 4 Bonnell-Federkern 1-teilig	Matratzen-Härte Artikel-Nr.**	80	90	100	120
		H2 4676	H2 4676	H2 4676	H2 4676
Stoffgruppe 5					
Stoffgruppe 6					
Stoffgruppe 7					
Stoffgruppe 8					
Stoffgruppe 9					
Stoffgruppe 10					
Stoffgruppe 11					
Stoffgruppe 12					

****Bitte beachten: Zusätzlich zu der Artikelnummer des Bettes auch die Artikelnummer der Matratze bei der Bestellung angeben!**

Comfortausstattung

(Für gewünschten Federholzrahmen mit Gasdruckfeder)

EINBAU-Federholzrahmen*, manuell verstellbar	nähere Infos siehe Katalog Kapitel "Liegekomfort"	80 1-teilig	90 1-teilig	100 1-teilig	120 1-teilig
*Bauhöhe LRB ca. 50 mm; bei allen anderen ca. 55 mm					
	Artikel-Nr.**				
AIRO schmale Leisten Gasdruckfeder	5232				
DURANO breite Leisten Gasdruckfeder	5224				
DENSITO 36 Leisten schmal Gasdruckfeder	5233				
SENSO 42 Leisten schmal Gasdruckfeder	5234				

****Bitte beachten: Immer die Artikelnummer angeben!**

Rückenkissen LIDO*	Artikel-Nr.
	7565
Stoffgruppe 5	
Stoffgruppe 6	
Stoffgruppe 7	
Stoffgruppe 8	
Stoffgruppe 9	
Stoffgruppe 10	
Stoffgruppe 11	
Stoffgruppe 12	

*Höhe 41 cm, Tiefe 22 cm

(Bei Abwahl des Lido Matratzenbezugs)

Abschlag Lido Matratzenbezug*	Artikel-Nr.**	80	90	100	120
	5230				

*Bei Bestellungen von Betten ohne Tagesdecke bzw. Matratzenbezug bestimmt immer der 2.Stoff (Bettkasten-/Kopfteil-Stoff) den Preis!

Komfortausstattung

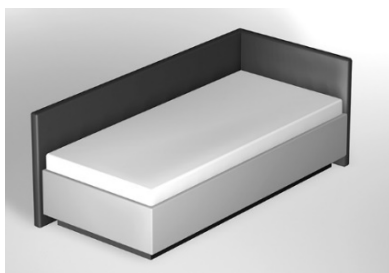
Bettbreiten in cm			80	90	100	120
Einzelmatratze	Artikel-Nr.					
	Matratze	Bezug*				
M 7	TTFK	H2	4866	5019		
M 7	TTFK	H3	4867			
M 10	Spezielschaum mit	H2	4868	5019		
M 10	Schulterkomfortzone	H3	4869			
M 15	Natur-Kaltschaumkern	H2	4870	5019		
M 15	Natur-Kaltschaumkern	H3	4871			
M 19	TTFK 1.000 Federn	H1	4874	5147		
M 19	TTFK 1.000 Federn	H2	4875			
M 19	TTFK 1.000 Federn	H3	4876			
M XL	Dual-TTFK	H2	4881	5019		
M XL	Dual-TTFK	H3	4882			
M XL	Dual-TTFK	H4	4883			

*Bitte geben Sie zusätzlich zu der Artikelnummer der Matratze die Artikelnummer des Matratzenbezuges an!

Rückenseite stoffbezogen	Artikel-Nr.	
	4508	
Stoffgruppe 5		
Stoffgruppe 6		
Stoffgruppe 7		
Stoffgruppe 8		
Stoffgruppe 9		
Stoffgruppe 10		
Stoffgruppe 11		
Stoffgruppe 12		

Spiegelsockelblende	Artikel-Nr.	
verspiegelt, 4-seitig für Bettkasten	1955	

Sockelblende textil	Artikel-Nr.	80	90	100	120
3-seitig für Bettkasten	6527				
Stoffgruppe 5		nicht lieferbar			
Stoffgruppe 6		nicht lieferbar			
Stoffgruppe 7		nicht lieferbar			
Stoffgruppe 8		nicht lieferbar			
Stoffgruppe 9		nicht lieferbar			
Stoffgruppe 10		nicht lieferbar			
Stoffgruppe 11		nicht lieferbar			
Stoffgruppe 12		nicht lieferbar			



Stoffaufteilung

(Bitte beachten Sie die Bestellhinweise auf den gelben Seiten)

1. Stoff: Matratzenbezug abnehmbar
2. Stoff: Kopfteil, Bettkasten

Artikelnummer**

46134

**bei der Bestellung immer angeben

Stoffeinschränkung

Für Bettumrandung und Kopfteil nur feste Uni-Stoffe oder Leatherlook verwenden!

Abnehmbarer Matratzenbezug nicht in Leatherlook!

Produktbesonderheit

- Keine Sonderlängen mit dem quer zu öffnenden Federholzrahmen VARI-Q möglich!


Standardausstattung

Bettkasten DLS belüftet, quer zu öffnender Einbau-Federholzrahmen VARI-Q mit Gasdruckfeder, Matratze Bonnell-Federkern (5-Zonen) M 4, Matratzenbezug abnehmbar, karoverstept.

M 4 Bonnell-Federkern 1-teilig	Matratzen-Härte Artikel-Nr.**	80	90	100	120
		H2	H2	H2	H2
		4676	4676	4676	4676
Stoffgruppe 5					nicht lieferbar
Stoffgruppe 6					nicht lieferbar
Stoffgruppe 7					nicht lieferbar
Stoffgruppe 8					nicht lieferbar
Stoffgruppe 9					nicht lieferbar
Stoffgruppe 10					nicht lieferbar
Stoffgruppe 11					nicht lieferbar
Stoffgruppe 12					nicht lieferbar

****Bitte beachten: Zusätzlich zu der Artikelnummer des Bettes auch die Artikelnummer der Matratze bei der Bestellung angeben!**

Comfortausstattung

Rückenkissen LIDO*	Artikel-Nr.
	7565
Stoffgruppe 5	
Stoffgruppe 6	
Stoffgruppe 7	
Stoffgruppe 8	
Stoffgruppe 9	
Stoffgruppe 10	
Stoffgruppe 11	
Stoffgruppe 12	

*Höhe 41 cm, Tiefe 22 cm

(Bei Abwahl des Lido Matratzenbezugs)

Abschlag Lido Matratzenbezug*	Artikel-Nr.**	80	90	100	120
	5230				nicht lieferbar

*Bei Bestellungen von Betten ohne Tagesdecke bzw. Matratzenbezug bestimmt immer der 2.Stoff (Bettkasten-/Kopfteil-Stoff) den Preis!

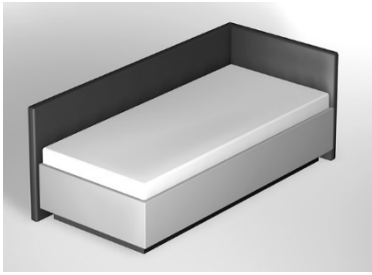
Komfortausstattung

Bettbreiten in cm			80	90	100	120
Einzelmatratze	Artikel-Nr.					
	Matratze	Bezug*				
M 7	TTFK	H2	4866	5019		nicht lieferbar
M 7	TTFK	H3	4867			nicht lieferbar
M 10	Spezialschaum mit	H2	4868	5019		nicht lieferbar
M 10	Schulterkomfortzone	H3	4869			nicht lieferbar
M 15	Natur-Kaltschaumkern	H2	4870	5019		nicht lieferbar
M 15	Natur-Kaltschaumkern	H3	4871			nicht lieferbar
M 19	TTFK 1.000 Federn	H1	4874	5147		nicht lieferbar
M 19	TTFK 1.000 Federn	H2	4875			nicht lieferbar
M 19	TTFK 1.000 Federn	H3	4876			nicht lieferbar
M XL	Dual-TTFK	H2	4881	5019		nicht lieferbar
M XL	Dual-TTFK	H3	4882			nicht lieferbar
M XL	Dual-TTFK	H4	4883			nicht lieferbar

*Bitte geben Sie zusätzlich zu der Artikelnummer der Matratze die Artikelnummer des Matratzenbezuges an!

Rückenseite stoffbezogen	Artikel-Nr.	
	4509	
Stoffgruppe 5		
Stoffgruppe 6		
Stoffgruppe 7		
Stoffgruppe 8		
Stoffgruppe 9		
Stoffgruppe 10		
Stoffgruppe 11		
Stoffgruppe 12		

Sockelblende textil	Artikel-Nr.	80	90	100	120
3-seitig für Bettkasten	6527				
Stoffgruppe 5		nicht lieferbar			nicht lieferbar
Stoffgruppe 6		nicht lieferbar			nicht lieferbar
Stoffgruppe 7		nicht lieferbar			nicht lieferbar
Stoffgruppe 8		nicht lieferbar			nicht lieferbar
Stoffgruppe 9		nicht lieferbar			nicht lieferbar
Stoffgruppe 10		nicht lieferbar			nicht lieferbar
Stoffgruppe 11		nicht lieferbar			nicht lieferbar
Stoffgruppe 12		nicht lieferbar			nicht lieferbar



Stoffaufteilung

(Bitte beachten Sie die Bestellhinweise auf den gelben Seiten)

1. Stoff: Matratzenbezug abnehmbar
2. Stoff: Kopfteil, Bettkasten

Artikelnummer**

46144

**bei der Bestellung immer angeben

Stoffeinschränkung

Für Bettumrandung und Kopfteil nur feste Uni-Stoffe oder Leatherlook verwenden!

Abnehmbarer Matratzenbezug nicht in Leatherlook!


Standardausstattung

Bettkasten DLS belüftet, motorisch verstellbarer (Kopf- und Fußteilverstellung) Einbau-Federholzrahmen DUOMAT-DENSITO mit Kabelschalter, Matratze Bonnell-Federkern (5-Zonen) M 4, Matratzenbezug abnehmbar, karoverstept.

M 4 Bonnell-Federkern 1-teilig	Matratzen-Härte Artikel-Nr.**	80	90	100	120
		H2 4676	H2 4676	H2 4676	H2 4676
Stoffgruppe 5					
Stoffgruppe 6					
Stoffgruppe 7					
Stoffgruppe 8					
Stoffgruppe 9					
Stoffgruppe 10					
Stoffgruppe 11					
Stoffgruppe 12					

****Bitte beachten: Zusätzlich zu der Artikelnummer des Bettes auch die Artikelnummer der Matratze bei der Bestellung angeben!**

Comfortausstattung

Rückenkissen LIDO*	Artikel-Nr.
	7565
Stoffgruppe 5	
Stoffgruppe 6	
Stoffgruppe 7	
Stoffgruppe 8	
Stoffgruppe 9	
Stoffgruppe 10	
Stoffgruppe 11	
Stoffgruppe 12	

*Höhe 41 cm, Tiefe 22 cm

(Bei Abwahl des Lido Matratzenbezugs)

Abschlag Lido Matratzenbezug*	Artikel-Nr.**	80	90	100	120
	5230				

*Bei Bestellungen von Betten ohne Tagesdecke bzw. Matratzenbezug bestimmt immer der 2.Stoff (Bettkasten-/Kopfteil-Stoff) den Preis!

Komfortausstattung

Bettbreiten in cm			80	90	100	120
Einzelmatratze	Artikel-Nr.					
	Matratze	Bezug*				
M 7	TTFK	H2	4866	5019		
M 7	TTFK	H3	4867			
M 10	Spezielschaum mit	H2	4868	5019		
M 10	Schulterkomfortzone	H3	4869			
M 15	Natur-Kaltschaumkern	H2	4870	5019		
M 15	Natur-Kaltschaumkern	H3	4871			
M 19	TTFK 1.000 Federn	H1	4874	5147		
M 19	TTFK 1.000 Federn	H2	4875			
M 19	TTFK 1.000 Federn	H3	4876			
M XL	Dual-TTFK	H2	4881	5019		
M XL	Dual-TTFK	H3	4882			
M XL	Dual-TTFK	H4	4883			

*Bitte geben Sie zusätzlich zu der Artikelnummer der Matratze die Artikelnummer des Matratzenbezuges an!

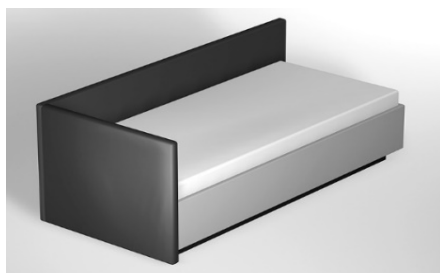
Fernbedienung/App*	Artikel-Nr.
App-Steuerung via Bluetooth möglich.	3035

*Passend zu Betten mit motorischer Verstellung. Kann jederzeit nachgerüstet werden.

Rückenseite stoffbezogen	Artikel-Nr.
	4508
Stoffgruppe 5	
Stoffgruppe 6	
Stoffgruppe 7	
Stoffgruppe 8	
Stoffgruppe 9	
Stoffgruppe 10	
Stoffgruppe 11	
Stoffgruppe 12	

Spiegelsockelblende	Artikel-Nr.
verspiegelt, 4-seitig für Bettkasten	1955

Sockelblende textil	Artikel-Nr.	80	90	100	120
3-seitig für Bettkasten	6527				
Stoffgruppe 5		nicht lieferbar			
Stoffgruppe 6		nicht lieferbar			
Stoffgruppe 7		nicht lieferbar			
Stoffgruppe 8		nicht lieferbar			
Stoffgruppe 9		nicht lieferbar			
Stoffgruppe 10		nicht lieferbar			
Stoffgruppe 11		nicht lieferbar			
Stoffgruppe 12		nicht lieferbar			



Stoffaufteilung

(Bitte beachten Sie die Bestellhinweise auf den gelben Seiten)

1. Stoff: Matratzenbezug abnehmbar
2. Stoff: Kopfteil, Bettkasten

Artikelnummer**

46165

**bei der Bestellung immer angeben

Stoffeinschränkung

Für Bettumrandung und Kopfteil nur feste Uni-Stoffe oder Leatherlook verwenden!

Abnehmbarer Matratzenbezug nicht in Leatherlook!

Standardausstattung

Bettkasten DLS belüftet, Einbau-Federholzrahmen LRB/Zugfeder, Matratze Bonnell-Federkern (5-Zonen) M 4, Matratzenbezug abnehmbar, karoverstept.

M 4 Bonnell-Federkern 1-teilig	Matratzen-Härte Artikel-Nr.**	80	90	100	120
		H2 4676	H2 4676	H2 4676	H2 4676
Stoffgruppe 5					
Stoffgruppe 6					
Stoffgruppe 7					
Stoffgruppe 8					
Stoffgruppe 9					
Stoffgruppe 10					
Stoffgruppe 11					
Stoffgruppe 12					


****Bitte beachten: Zusätzlich zu der Artikelnummer des Bettes auch die Artikelnummer der Matratze bei der Bestellung angeben!**

Comfortausstattung

(Für gewünschten Federholzrahmen mit Zugfeder)

EINBAU-Federholzrahmen*, manuell verstellbar	nähere Infos siehe Katalog Kapitel "Liegekomfort"	80 1-teilig	90 1-teilig	100 1-teilig	120 1-teilig
*Bauhöhe LRB ca. 50 mm; bei allen anderen ca. 55 mm					
VARI	schmale Leisten Zugfeder	Artikel-Nr.** 5231			

****Bitte beachten: Immer die Artikelnummer angeben!**

Rückenkissen LIDO*	Artikel-Nr.
	7565
Stoffgruppe 5	
Stoffgruppe 6	
Stoffgruppe 7	
Stoffgruppe 8	
Stoffgruppe 9	
Stoffgruppe 10	
Stoffgruppe 11	
Stoffgruppe 12	

*Höhe 41 cm, Tiefe 22 cm

(Bei Abwahl des Lido Matratzenbezugs)

Abschlag Lido Matratzenbezug*	Artikel-Nr.**	80	90	100	120
	5230				

*Bei Bestellungen von Betten ohne Tagesdecke bzw. Matratzenbezug bestimmt immer der 2.Stoff (Bettkasten-/Kopfteil-Stoff) den Preis!

Komfortausstattung

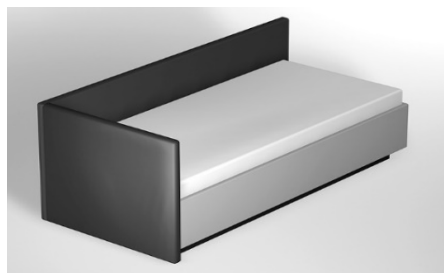
Bettbreiten in cm			80	90	100	120
Einzelmatratze	Artikel-Nr.					
	Matratze	Bezug*				
M 7	TTFK	H2	4866	5019		
M 7	TTFK	H3	4867			
M 10	Spezielschaum mit	H2	4868	5019		
M 10	Schulterkomfortzone	H3	4869			
M 15	Natur-Kaltschaumkern	H2	4870	5019		
M 15	Natur-Kaltschaumkern	H3	4871			
M 19	TTFK 1.000 Federn	H1	4874	5147		
M 19	TTFK 1.000 Federn	H2	4875			
M 19	TTFK 1.000 Federn	H3	4876			
M XL	Dual-TTFK	H2	4881	5019		
M XL	Dual-TTFK	H3	4882			
M XL	Dual-TTFK	H4	4883			

*Bitte geben Sie zusätzlich zu der Artikelnummer der Matratze die Artikelnummer des Matratzenbezuges an!

Rückenseite stoffbezogen	Artikel-Nr.	
	4510	
Stoffgruppe 5		
Stoffgruppe 6		
Stoffgruppe 7		
Stoffgruppe 8		
Stoffgruppe 9		
Stoffgruppe 10		
Stoffgruppe 11		
Stoffgruppe 12		

Spiegelsockelblende	Artikel-Nr.	
verspiegelt, 4-seitig für Bettkasten	1955	

Sockelblende textil	Artikel-Nr.	80	90	100	120
3-seitig für Bettkasten	6527				
Stoffgruppe 5		nicht lieferbar			
Stoffgruppe 6		nicht lieferbar			
Stoffgruppe 7		nicht lieferbar			
Stoffgruppe 8		nicht lieferbar			
Stoffgruppe 9		nicht lieferbar			
Stoffgruppe 10		nicht lieferbar			
Stoffgruppe 11		nicht lieferbar			
Stoffgruppe 12		nicht lieferbar			



Stoffaufteilung

(Bitte beachten Sie die Bestellhinweise auf den gelben Seiten)

1. Stoff: Matratzenbezug abnehmbar
2. Stoff: Kopfteil, Bettkasten

Stoffeinschränkung

Für Bettumrandung und Kopfteil nur feste Uni-Stoffe oder Leatherlook verwenden!

Abnehmbarer Matratzenbezug nicht in Leatherlook!

Artikelnummer**

46155

****bei der Bestellung immer angeben sowie die Artikelnummer eines FHR mit Gasdruckfeder (s. u. Comfortausstattung)**

Standardausstattung

Bettkasten DLS belüftet, Einbau-Federholzrahmen mit Gasdruckfeder s. unten Comfortausstattung, Matratze Bonnell-Federkern (5-Zonen) M 4, Matratzenbezug abnehmbar, karoverstept.

M 4 Bonnell-Federkern 1-teilig	Matratzen-Härte Artikel-Nr.**	80	90	100	120
		H2 4676	H2 4676	H2 4676	H2 4676
Stoffgruppe 5					
Stoffgruppe 6					
Stoffgruppe 7					
Stoffgruppe 8					
Stoffgruppe 9					
Stoffgruppe 10					
Stoffgruppe 11					
Stoffgruppe 12					

****Bitte beachten: Zusätzlich zu der Artikelnummer des Bettes auch die Artikelnummer der Matratze bei der Bestellung angeben!**

Comfortausstattung


(Für gewünschten Federholzrahmen mit Gasdruckfeder)

EINBAU-Federholzrahmen*, manuell verstellbar	nähere Infos siehe Katalog Kapitel "Liegekomfort"	80 1-teilig	90 1-teilig	100 1-teilig	120 1-teilig

***Bauhöhe LRB ca. 50 mm; bei allen anderen ca. 55 mm**

	Artikel-Nr.**				
AIRO schmale Leisten Gasdruckfeder	5232				
DURANO breite Leisten Gasdruckfeder	5224				
DENSITO 36 Leisten schmal Gasdruckfeder	5233				
SENSO 42 Leisten schmal Gasdruckfeder	5234				

****Bitte beachten: Immer die Artikelnummer angeben!**

Rückenkissen LIDO*	Artikel-Nr.				
	7565				
Stoffgruppe 5					
Stoffgruppe 6					
Stoffgruppe 7					
Stoffgruppe 8					
Stoffgruppe 9					
Stoffgruppe 10					
Stoffgruppe 11					
Stoffgruppe 12					

*Höhe 41 cm, Tiefe 22 cm

(Bei Abwahl des Lido Matratzenbezugs)

Abschlag Lido Matratzenbezug*	Artikel-Nr.**	80	90	100	120
	5230				

*Bei Bestellungen von Betten ohne Tagesdecke bzw. Matratzenbezug bestimmt immer der 2.Stoff (Bettkasten-/Kopfteil-Stoff) den Preis!

Komfortausstattung

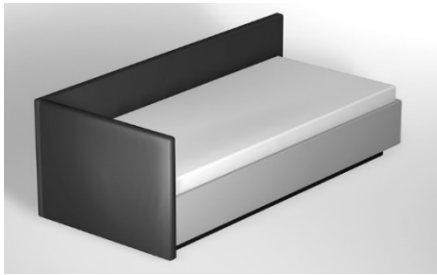
Bettbreiten in cm			80	90	100	120
Einzelmatratze	Artikel-Nr.					
	Matratze	Bezug*				
M 7	TTFK	H2	4866	5019		
M 7	TTFK	H3	4867			
M 10	Spezielschaum mit	H2	4868	5019		
M 10	Schulterkomfortzone	H3	4869			
M 15	Natur-Kaltschaumkern	H2	4870	5019		
M 15	Natur-Kaltschaumkern	H3	4871			
M 19	TTFK 1.000 Federn	H1	4874	5147		
M 19	TTFK 1.000 Federn	H2	4875			
M 19	TTFK 1.000 Federn	H3	4876			
M XL	Dual-TTFK	H2	4881	5019		
M XL	Dual-TTFK	H3	4882			
M XL	Dual-TTFK	H4	4883			

*Bitte geben Sie zusätzlich zu der Artikelnummer der Matratze die Artikelnummer des Matratzenbezuges an!

Rückenseite stoffbezogen	Artikel-Nr.	
	4510	
Stoffgruppe 5		
Stoffgruppe 6		
Stoffgruppe 7		
Stoffgruppe 8		
Stoffgruppe 9		
Stoffgruppe 10		
Stoffgruppe 11		
Stoffgruppe 12		

Spiegelsockelblende	Artikel-Nr.	
verspiegelt, 4-seitig für Bettkasten	1955	

Sockelblende textil	Artikel-Nr.	80	90	100	120
3-seitig für Bettkasten	6527				
Stoffgruppe 5		nicht lieferbar			
Stoffgruppe 6		nicht lieferbar			
Stoffgruppe 7		nicht lieferbar			
Stoffgruppe 8		nicht lieferbar			
Stoffgruppe 9		nicht lieferbar			
Stoffgruppe 10		nicht lieferbar			
Stoffgruppe 11		nicht lieferbar			
Stoffgruppe 12		nicht lieferbar			



Stoffaufteilung

(Bitte beachten Sie die Bestellhinweise auf den gelben Seiten)

1. Stoff: Matratzenbezug abnehmbar
2. Stoff: Kopfteil, Bettkasten

Artikelnummer**

46135

**bei der Bestellung immer angeben

Stoffeinschränkung

Für Bettumrandung und Kopfteil nur feste Uni-Stoffe oder Leatherlook verwenden!

Abnehmbarer Matratzenbezug nicht in Leatherlook!

Produktbesonderheit

- Keine Sonderlängen mit dem quer zu öffnenden Federholzrahmen VARI-Q möglich!


Standardausstattung

Bettkasten DLS belüftet, quer zu öffnender Einbau-Federholzrahmen VARI-Q mit Gasdruckfeder, Matratze Bonnell-Federkern (5-Zonen) M 4, Matratzenbezug abnehmbar, karoverstept.

M 4 Bonnell-Federkern 1-teilig	Matratzen-Härte Artikel-Nr.**	80	90	100	120
		H2	H2	H2	H2
		4676	4676	4676	4676
Stoffgruppe 5					nicht lieferbar
Stoffgruppe 6					nicht lieferbar
Stoffgruppe 7					nicht lieferbar
Stoffgruppe 8					nicht lieferbar
Stoffgruppe 9					nicht lieferbar
Stoffgruppe 10					nicht lieferbar
Stoffgruppe 11					nicht lieferbar
Stoffgruppe 12					nicht lieferbar

****Bitte beachten: Zusätzlich zu der Artikelnummer des Bettes auch die Artikelnummer der Matratze bei der Bestellung angeben!**

Comfortausstattung

Rückenkissen LIDO*	Artikel-Nr.
	7565
Stoffgruppe 5	
Stoffgruppe 6	
Stoffgruppe 7	
Stoffgruppe 8	
Stoffgruppe 9	
Stoffgruppe 10	
Stoffgruppe 11	
Stoffgruppe 12	

*Höhe 41 cm, Tiefe 22 cm

(Bei Abwahl des Lido Matratzenbezugs)

Abschlag Lido Matratzenbezug*	Artikel-Nr.**	80	90	100	120
	5230				nicht lieferbar

*Bei Bestellungen von Betten ohne Tagesdecke bzw. Matratzenbezug bestimmt immer der 2.Stoff (Bettkasten-/Kopfteil-Stoff) den Preis!

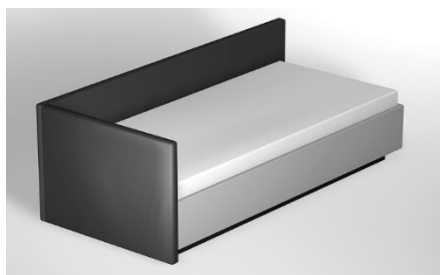
Komfortausstattung

Bettbreiten in cm			80	90	100	120
Einzelmatratze	Artikel-Nr.					
	Matratze	Bezug*				
M 7	TTFK	H2	4866	5019		nicht lieferbar
M 7	TTFK	H3	4867			nicht lieferbar
M 10	Spezielschaum mit	H2	4868	5019		nicht lieferbar
M 10	Schulterkomfortzone	H3	4869			nicht lieferbar
M 15	Natur-Kaltschaumkern	H2	4870	5019		nicht lieferbar
M 15	Natur-Kaltschaumkern	H3	4871			nicht lieferbar
M 19	TTFK 1.000 Federn	H1	4874	5147		nicht lieferbar
M 19	TTFK 1.000 Federn	H2	4875			nicht lieferbar
M 19	TTFK 1.000 Federn	H3	4876			nicht lieferbar
M XL	Dual-TTFK	H2	4881	5019		nicht lieferbar
M XL	Dual-TTFK	H3	4882			nicht lieferbar
M XL	Dual-TTFK	H4	4883			nicht lieferbar

*Bitte geben Sie zusätzlich zu der Artikelnummer der Matratze die Artikelnummer des Matratzenbezuges an!

Rückenseite stoffbezogen	Artikel-Nr.	
	4511	
Stoffgruppe 5		
Stoffgruppe 6		
Stoffgruppe 7		
Stoffgruppe 8		
Stoffgruppe 9		
Stoffgruppe 10		
Stoffgruppe 11		
Stoffgruppe 12		

Sockelblende textil	Artikel-Nr.	80	90	100	120
3-seitig für Bettkasten	6527				
Stoffgruppe 5		nicht lieferbar			nicht lieferbar
Stoffgruppe 6		nicht lieferbar			nicht lieferbar
Stoffgruppe 7		nicht lieferbar			nicht lieferbar
Stoffgruppe 8		nicht lieferbar			nicht lieferbar
Stoffgruppe 9		nicht lieferbar			nicht lieferbar
Stoffgruppe 10		nicht lieferbar			nicht lieferbar
Stoffgruppe 11		nicht lieferbar			nicht lieferbar
Stoffgruppe 12		nicht lieferbar			nicht lieferbar



Stoffaufteilung

(Bitte beachten Sie die Bestellhinweise auf den gelben Seiten)

1. Stoff: Matratzenbezug abnehmbar
2. Stoff: Kopfteil, Bettkasten

Artikelnummer**

46145

**bei der Bestellung immer angeben

Stoffeinschränkung

Für Bettumrandung und Kopfteil nur feste Uni-Stoffe oder Leatherlook verwenden!

Abnehmbarer Matratzenbezug nicht in Leatherlook!

Standardausstattung

Bettkasten DLS belüftet, motorisch verstellbarer (Kopf- und Fußteilverstellung) Einbau-Federholzrahmen DUOMAT-DENSITO mit Kabelschalter, Matratze Bonnell-Federkern (5-Zonen) M 4, Matratzenbezug abnehmbar, karoverstept.

M 4 Bonnell-Federkern 1-teilig	Matratzen-Härte Artikel-Nr.**	80	90	100	120
		H2 4676	H2 4676	H2 4676	H2 4676
Stoffgruppe 5					
Stoffgruppe 6					
Stoffgruppe 7					
Stoffgruppe 8					
Stoffgruppe 9					
Stoffgruppe 10					
Stoffgruppe 11					
Stoffgruppe 12					

****Bitte beachten: Zusätzlich zu der Artikelnummer des Bettes auch die Artikelnummer der Matratze bei der Bestellung angeben!**

Comfortausstattung

Rückenkissen LIDO*	Artikel-Nr.
	7565
Stoffgruppe 5	
Stoffgruppe 6	
Stoffgruppe 7	
Stoffgruppe 8	
Stoffgruppe 9	
Stoffgruppe 10	
Stoffgruppe 11	
Stoffgruppe 12	

*Höhe 41 cm, Tiefe 22 cm

(Bei Abwahl des Lido Matratzenbezugs)

Abschlag Lido Matratzenbezug*	Artikel-Nr.**	80	90	100	120
	5230				

*Bei Bestellungen von Betten ohne Tagesdecke bzw. Matratzenbezug bestimmt immer der 2.Stoff (Bettkasten-/Kopfteil-Stoff) den Preis!

Komfortausstattung

Bettbreiten in cm			80	90	100	120
Einzelmatratze	Artikel-Nr.					
	Matratze	Bezug*				
M 7	TTFK	H2	4866	5019		
M 7	TTFK	H3	4867			
M 10	Spezielschaum mit	H2	4868	5019		
M 10	Schulterkomfortzone	H3	4869			
M 15	Natur-Kaltschaumkern	H2	4870	5019		
M 15	Natur-Kaltschaumkern	H3	4871			
M 19	TTFK 1.000 Federn	H1	4874	5147		
M 19	TTFK 1.000 Federn	H2	4875			
M 19	TTFK 1.000 Federn	H3	4876			
M XL	Dual-TTFK	H2	4881	5019		
M XL	Dual-TTFK	H3	4882			
M XL	Dual-TTFK	H4	4883			

*Bitte geben Sie zusätzlich zu der Artikelnummer der Matratze die Artikelnummer des Matratzenbezuges an!

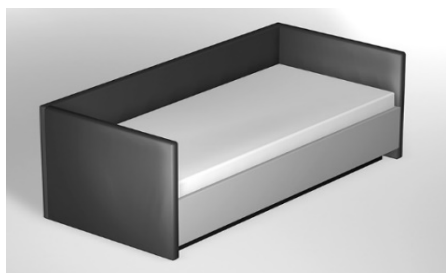
Fernbedienung/App*	Artikel-Nr.
App-Steuerung via Bluetooth möglich.	3035

*Passend zu Betten mit motorischer Verstellung. Kann jederzeit nachgerüstet werden.

Rückenseite stoffbezogen	Artikel-Nr.
	4510
Stoffgruppe 5	
Stoffgruppe 6	
Stoffgruppe 7	
Stoffgruppe 8	
Stoffgruppe 9	
Stoffgruppe 10	
Stoffgruppe 11	
Stoffgruppe 12	

Spiegelsockelblende	Artikel-Nr.
verspiegelt, 4-seitig für Bettkasten	1955

Sockelblende textil	Artikel-Nr.	80	90	100	120
3-seitig für Bettkasten	6527				
Stoffgruppe 5		nicht lieferbar			
Stoffgruppe 6		nicht lieferbar			
Stoffgruppe 7		nicht lieferbar			
Stoffgruppe 8		nicht lieferbar			
Stoffgruppe 9		nicht lieferbar			
Stoffgruppe 10		nicht lieferbar			
Stoffgruppe 11		nicht lieferbar			
Stoffgruppe 12		nicht lieferbar			



Stoffaufteilung

(Bitte beachten Sie die Bestellhinweise auf den gelben Seiten)

1. Stoff: Matratzenbezug abnehmbar
2. Stoff: Kopfteil, Bettkasten

Artikelnummer**

46166

**bei der Bestellung immer angeben

Stoffeinschränkung

Für Bettumrandung und Kopfteil nur feste Uni-Stoffe oder Leatherlook verwenden!

Abnehmbarer Matratzenbezug nicht in Leatherlook!

Standardausstattung

Bettkasten DLS belüftet, Einbau-Federholzrahmen LRB/Zugfeder, Matratze Bonnell-Federkern (5-Zonen) M 4, Matratzenbezug abnehmbar, karoverstept. Die Rückseiten sind in Echtstoff bezogen.

M 4 Bonnell-Federkern 1-teilig	Matratzen-Härte Artikel-Nr.**	80	90	100	120
		H2 4676	H2 4676	H2 4676	H2 4676
Stoffgruppe 5					
Stoffgruppe 6					
Stoffgruppe 7					
Stoffgruppe 8					
Stoffgruppe 9					
Stoffgruppe 10					
Stoffgruppe 11					
Stoffgruppe 12					

****Bitte beachten: Zusätzlich zu der Artikelnummer des Bettes auch die Artikelnummer der Matratze bei der Bestellung angeben!**

Comfortausstattung

(Für gewünschten Federholzrahmen mit Zugfeder)

EINBAU-Federholzrahmen*, manuell verstellbar	nähere Infos siehe Katalog Kapitel "Liegekomfort"	80 1-teilig	90 1-teilig	100 1-teilig	120 1-teilig
*Bauhöhe LRB ca. 50 mm; bei allen anderen ca. 55 mm					
VARI	schmale Leisten Zugfeder	Artikel-Nr.** 5231			

****Bitte beachten: Immer die Artikelnummer angeben!**

Rückenkissen LIDO*	Artikel-Nr.
Stoffgruppe	7565
Stoffgruppe 5	
Stoffgruppe 6	
Stoffgruppe 7	
Stoffgruppe 8	
Stoffgruppe 9	
Stoffgruppe 10	
Stoffgruppe 11	
Stoffgruppe 12	

*Höhe 41 cm, Tiefe 22 cm

(Bei Abwahl des Lido Matratzenbezugs)

Abschlag Lido Matratzenbezug*	Artikel-Nr.**	80	90	100	120
	5230				

*Bei Bestellungen von Betten ohne Tagesdecke bzw. Matratzenbezug bestimmt immer der 2.Stoff (Bettkasten-/Kopfteil-Stoff) den Preis!

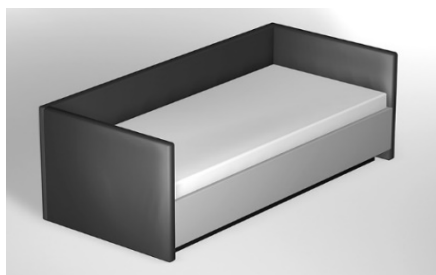
Komfortausstattung

Bettbreiten in cm			80	90	100	120
Einzelmatratze	Artikel-Nr.					
	Matratze	Bezug*				
M 7 TTFK	H2	4866	5019			
M 7 TTFK	H3	4867				
M 10 Spezialschaum mit	H2	4868	5019			
M 10 Schulterkomfortzone	H3	4869				
M 15 Natur-Kaltschaumkern	H2	4870	5019			
M 15 Natur-Kaltschaumkern	H3	4871				
M 19 TTFK 1.000 Federn	H1	4874	5147			
M 19 TTFK 1.000 Federn	H2	4875				
M 19 TTFK 1.000 Federn	H3	4876				
M XL Dual-TTFK	H2	4881	5019			
M XL Dual-TTFK	H3	4882				
M XL Dual-TTFK	H4	4883				

*Bitte geben Sie zusätzlich zu der Artikelnummer der Matratze die Artikelnummer des Matratzenbezuges an!

Spiegelsockelblende	Artikel-Nr.
verspiegelt, 4-seitig für Bettkasten	1955

Sockelblende textil	Artikel-Nr.	80	90	100	120
Stoffgruppe 5		nicht lieferbar			
Stoffgruppe 6		nicht lieferbar			
Stoffgruppe 7		nicht lieferbar			
Stoffgruppe 8		nicht lieferbar			
Stoffgruppe 9		nicht lieferbar			
Stoffgruppe 10		nicht lieferbar			
Stoffgruppe 11		nicht lieferbar			
Stoffgruppe 12		nicht lieferbar			



Stoffaufteilung

(Bitte beachten Sie die Bestellhinweise auf den gelben Seiten)

1. Stoff: Matratzenbezug abnehmbar
2. Stoff: Kopfteil, Bettkasten

Stoffeinschränkung

Für Bettumrandung und Kopfteil nur feste Uni-Stoffe oder Leatherlook verwenden!

Abnehmbarer Matratzenbezug nicht in Leatherlook!

Artikelnummer**

46156

****bei der Bestellung immer angeben sowie die Artikelnummer eines FHR mit Gasdruckfeder (s. u. Comfortausstattung)**

Standardausstattung

Bettkasten DLS belüftet, Einbau-Federholzrahmen mit Gasdruckfeder s. unten Comfortausstattung, Matratze Bonnell-Federkern (5-Zonen) M 4, Matratzenbezug abnehmbar, karoverstept. Die Rückseiten sind in Echtstoff bezogen.

M 4 Bonnell-Federkern 1-teilig	Matratzen-Härte Artikel-Nr.**	80	90	100	120
		H2 4676	H2 4676	H2 4676	H2 4676
Stoffgruppe 5					
Stoffgruppe 6					
Stoffgruppe 7					
Stoffgruppe 8					
Stoffgruppe 9					
Stoffgruppe 10					
Stoffgruppe 11					
Stoffgruppe 12					

****Bitte beachten: Zusätzlich zu der Artikelnummer des Bettes auch die Artikelnummer der Matratze bei der Bestellung angeben!**

Comfortausstattung

(Für gewünschten Federholzrahmen mit Gasdruckfeder)

EINBAU-Federholzrahmen*, manuell verstellbar	nähere Infos siehe Katalog Kapitel "Liegekomfort"	80 1-teilig	90 1-teilig	100 1-teilig	120 1-teilig
*Bauhöhe LRB ca. 50 mm; bei allen anderen ca. 55 mm					
	Artikel-Nr.**				
AIRO schmale Leisten Gasdruckfeder	5232				
DURANO breite Leisten Gasdruckfeder	5224				
DENSITO 36 Leisten schmal Gasdruckfeder	5233				
SENSO 42 Leisten schmal Gasdruckfeder	5234				

****Bitte beachten: Immer die Artikelnummer angeben!**

Rückenkissen LIDO*	Artikel-Nr.
	7565
Stoffgruppe 5	
Stoffgruppe 6	
Stoffgruppe 7	
Stoffgruppe 8	
Stoffgruppe 9	
Stoffgruppe 10	
Stoffgruppe 11	
Stoffgruppe 12	

*Höhe 41 cm, Tiefe 22 cm

(Bei Abwahl des Lido Matratzenbezugs)

Abschlag Lido Matratzenbezug*	Artikel-Nr.**	80	90	100	120
	5230				

*Bei Bestellungen von Betten ohne Tagesdecke bzw. Matratzenbezug bestimmt immer der 2.Stoff (Bettkasten-/Kopfteil-Stoff) den Preis!

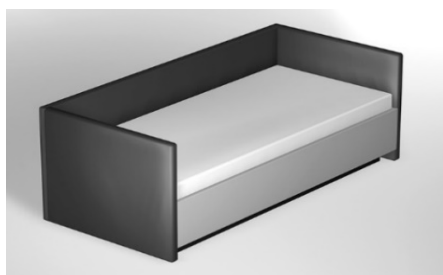
Komfortausstattung

Bettbreiten in cm			80	90	100	120
Einzelmatratze	Artikel-Nr.					
	Matratze	Bezug*				
M 7 TTFK	H2	4866	5019			
M 7 TTFK	H3	4867				
M 10 Spezialschaum mit	H2	4868	5019			
M 10 Schulterkomfortzone	H3	4869				
M 15 Natur-Kaltschaumkern	H2	4870	5019			
M 15 Natur-Kaltschaumkern	H3	4871				
M 19 TTFK 1.000 Federn	H1	4874	5147			
M 19 TTFK 1.000 Federn	H2	4875				
M 19 TTFK 1.000 Federn	H3	4876				
M XL Dual-TTFK	H2	4881	5019			
M XL Dual-TTFK	H3	4882				
M XL Dual-TTFK	H4	4883				

*Bitte geben Sie zusätzlich zu der Artikelnummer der Matratze die Artikelnummer des Matratzenbezuges an!

Spiegelsockelblende	Artikel-Nr.
verspiegelt, 4-seitig für Bettkasten	1955

Sockelblende textil	Artikel-Nr.	80	90	100	120
Stoffgruppe 5		nicht lieferbar			
Stoffgruppe 6		nicht lieferbar			
Stoffgruppe 7		nicht lieferbar			
Stoffgruppe 8		nicht lieferbar			
Stoffgruppe 9		nicht lieferbar			
Stoffgruppe 10		nicht lieferbar			
Stoffgruppe 11		nicht lieferbar			
Stoffgruppe 12		nicht lieferbar			



Stoffaufteilung

(Bitte beachten Sie die Bestellhinweise auf den gelben Seiten)

1. Stoff: Matratzenbezug abnehmbar
2. Stoff: Kopfteil, Bettkasten

Artikelnummer**

46136

**bei der Bestellung immer angeben

Stoffeinschränkung

Für Bettumrandung und Kopfteil nur feste Uni-Stoffe oder Leatherlook verwenden!

Abnehmbarer Matratzenbezug nicht in Leatherlook!

Produktbesonderheit

- Keine Sonderlängen mit dem quer zu öffnenden Federholzrahmen VARI-Q möglich!

Standardausstattung

Bettkasten DLS belüftet, quer zu öffnender Einbau-Federholzrahmen VARI-Q mit Gasdruckfeder, Matratze Bonnell-Federkern (5-Zonen) M 4, Matratzenbezug abnehmbar, karoversteppt. Die Rückseiten sind in Echtstoff bezogen.

M 4 Bonnell-Federkern 1-teilig	Matratzen-Härte Artikel-Nr.**	80	90	100	120
		H2	H2	H2	H2
		4676	4676	4676	4676
Stoffgruppe 5					nicht lieferbar
Stoffgruppe 6					nicht lieferbar
Stoffgruppe 7					nicht lieferbar
Stoffgruppe 8					nicht lieferbar
Stoffgruppe 9					nicht lieferbar
Stoffgruppe 10					nicht lieferbar
Stoffgruppe 11					nicht lieferbar
Stoffgruppe 12					nicht lieferbar

****Bitte beachten: Zusätzlich zu der Artikelnummer des Bettes auch die Artikelnummer der Matratze bei der Bestellung angeben!**

Comfortausstattung

Rückenkissen LIDO*	Artikel-Nr.
	7565
Stoffgruppe 5	
Stoffgruppe 6	
Stoffgruppe 7	
Stoffgruppe 8	
Stoffgruppe 9	
Stoffgruppe 10	
Stoffgruppe 11	
Stoffgruppe 12	

*Höhe 41 cm, Tiefe 22 cm

(Bei Abwahl des Lido Matratzenbezugs)

Abschlag Lido Matratzenbezug*	Artikel-Nr.**	80	90	100	120
	5230				nicht lieferbar

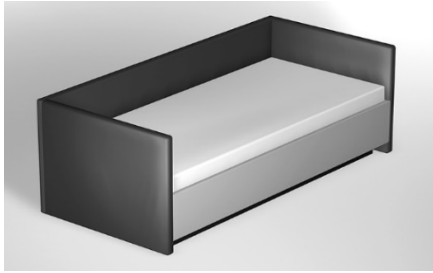
*Bei Bestellungen von Betten ohne Tagesdecke bzw. Matratzenbezug bestimmt immer der 2.Stoff (Bettkasten-/Kopfteil-Stoff) den Preis!

Komfortausstattung

Bettbreiten in cm			80	90	100	120
Einzelmatratze	Artikel-Nr.					
	Matratze	Bezug*				
M 7	TTFK	H2	4866	5019		nicht lieferbar
M 7	TTFK	H3	4867			nicht lieferbar
M 10	Spezielschaum mit	H2	4868	5019		nicht lieferbar
M 10	Schulterkomfortzone	H3	4869			nicht lieferbar
M 15	Natur-Kaltschaumkern	H2	4870	5019		nicht lieferbar
M 15	Natur-Kaltschaumkern	H3	4871			nicht lieferbar
M 19	TTFK 1.000 Federn	H1	4874	5147		nicht lieferbar
M 19	TTFK 1.000 Federn	H2	4875			nicht lieferbar
M 19	TTFK 1.000 Federn	H3	4876			nicht lieferbar
M XL	Dual-TTFK	H2	4881	5019		nicht lieferbar
M XL	Dual-TTFK	H3	4882			nicht lieferbar
M XL	Dual-TTFK	H4	4883			nicht lieferbar

*Bitte geben Sie zusätzlich zu der Artikelnummer der Matratze die Artikelnummer des Matratzenbezuges an!

Sockelblende textil	Artikel-Nr.	80	90	100	120
3-seitig für Bettkasten	6527				
Stoffgruppe 5		nicht lieferbar			nicht lieferbar
Stoffgruppe 6		nicht lieferbar			nicht lieferbar
Stoffgruppe 7		nicht lieferbar			nicht lieferbar
Stoffgruppe 8		nicht lieferbar			nicht lieferbar
Stoffgruppe 9		nicht lieferbar			nicht lieferbar
Stoffgruppe 10		nicht lieferbar			nicht lieferbar
Stoffgruppe 11		nicht lieferbar			nicht lieferbar
Stoffgruppe 12		nicht lieferbar			nicht lieferbar



Stoffaufteilung

(Bitte beachten Sie die Bestellhinweise auf den gelben Seiten)

1. Stoff: Matratzenbezug abnehmbar
2. Stoff: Kopfteil, Bettkasten

Artikelnummer**

46146

**bei der Bestellung immer angeben

Stoffeinschränkung

Für Bettumrandung und Kopfteil nur feste Uni-Stoffe oder Leatherlook verwenden!

Abnehmbarer Matratzenbezug nicht in Leatherlook!


Standardausstattung

Bettkasten DLS belüftet, motorisch verstellbarer (Kopf- und Fußteilverstellung) Einbau-Federholzrahmen DUOMAT-DENSITO mit Kabelschalter, Matratze Bonnell-Federkern (5-Zonen) M 4, Matratzenbezug abnehmbar, karoverstept. Die Rückseiten sind in Echtstoff bezogen.

M 4 Bonnell-Federkern 1-teilig	Matratzen-Härte Artikel-Nr.**	80	90	100	120
		H2 4676	H2 4676	H2 4676	H2 4676
Stoffgruppe 5					
Stoffgruppe 6					
Stoffgruppe 7					
Stoffgruppe 8					
Stoffgruppe 9					
Stoffgruppe 10					
Stoffgruppe 11					
Stoffgruppe 12					

****Bitte beachten: Zusätzlich zu der Artikelnummer des Bettes auch die Artikelnummer der Matratze bei der Bestellung angeben!**

Comfortausstattung

Rückenkissen LIDO*	Artikel-Nr.
	7565
Stoffgruppe 5	
Stoffgruppe 6	
Stoffgruppe 7	
Stoffgruppe 8	
Stoffgruppe 9	
Stoffgruppe 10	
Stoffgruppe 11	
Stoffgruppe 12	

*Höhe 41 cm, Tiefe 22 cm

(Bei Abwahl des Lido Matratzenbezugs)

Abschlag Lido Matratzenbezug*	Artikel-Nr.**	80	90	100	120
	5230				

*Bei Bestellungen von Betten ohne Tagesdecke bzw. Matratzenbezug bestimmt immer der 2.Stoff (Bettkasten-/Kopfteil-Stoff) den Preis!

Komfortausstattung

Bettbreiten in cm			80	90	100	120
Einzelmatratze	Artikel-Nr.					
	Matratze	Bezug*				
M 7	TTFK	H2	4866	5019		
M 7	TTFK	H3	4867			
M 10	Spezialschaum mit	H2	4868	5019		
M 10	Schulterkomfortzone	H3	4869			
M 15	Natur-Kaltschaumkern	H2	4870	5019		
M 15	Natur-Kaltschaumkern	H3	4871			
M 19	TTFK 1.000 Federn	H1	4874	5147		
M 19	TTFK 1.000 Federn	H2	4875			
M 19	TTFK 1.000 Federn	H3	4876			
M XL	Dual-TTFK	H2	4881	5019		
M XL	Dual-TTFK	H3	4882			
M XL	Dual-TTFK	H4	4883			

*Bitte geben Sie zusätzlich zu der Artikelnummer der Matratze die Artikelnummer des Matratzenbezuges an!

Fernbedienung/App*	Artikel-Nr.	
App-Steuerung via Bluetooth möglich.	3035	

*Passend zu Betten mit motorischer Verstellung. Kann jederzeit nachgerüstet werden.

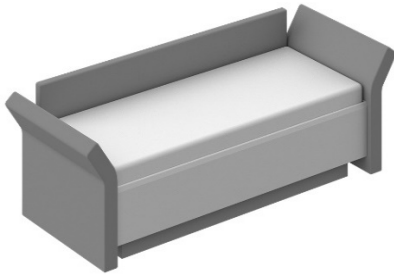
Spiegelsockelblende	Artikel-Nr.	
verspiegelt, 4-seitig für Bettkasten	1955	

Sockelblende textil	Artikel-Nr.	80	90	100	120
Stoffgruppe 5		nicht lieferbar			
Stoffgruppe 6		nicht lieferbar			
Stoffgruppe 7		nicht lieferbar			
Stoffgruppe 8		nicht lieferbar			
Stoffgruppe 9		nicht lieferbar			
Stoffgruppe 10		nicht lieferbar			
Stoffgruppe 11		nicht lieferbar			
Stoffgruppe 12		nicht lieferbar			

LIDO 7 mit Zugfeder

Länge 200 cm

ruf | BETTEN



Stoffaufteilung

(Bitte beachten Sie die Bestellhinweise auf den gelben Seiten)

1. Stoff: Matratzenbezug abnehmbar
2. Stoff: Kopfteil, Bettkasten

Artikelnummer**

46167

**bei der Bestellung immer angeben

Stoffeinschränkung

Für Bettumrandung und Kopfteil nur feste Uni-Stoffe oder Leatherlook verwenden!

Abnehmbarer Matratzenbezug nicht in Leatherlook!

Produktbesonderheit:

- Seitenteile mit stufenloser Abklapp-Funktion

Standardausstattung

Bettkasten DLS belüftet, Einbau-Federholzrahmen LRB/Zugfeder, Matratze Bonnell-Federkern (5-Zonen) M 4, Matratzenbezug abnehmbar, karoverstept. Die Rückseiten sind in Echtstoff bezogen.

M 4 Bonnell-Federkern 1-teilig	Matratzen-Härte Artikel-Nr.**	80	90	100	120
		H2 4676	H2 4676	H2 4676	H2 4676
Stoffgruppe 5					
Stoffgruppe 6					
Stoffgruppe 7					
Stoffgruppe 8					
Stoffgruppe 9					
Stoffgruppe 10					
Stoffgruppe 11					
Stoffgruppe 12					


****Bitte beachten: Zusätzlich zu der Artikelnummer des Bettes auch die Artikelnummer der Matratze bei der Bestellung angeben!**

Comfortausstattung

(Für gewünschten Federholzrahmen mit Zugfeder)

EINBAU-Federholzrahmen*, manuell verstellbar	nähere Infos siehe Katalog Kapitel "Liegekomfort"	80 1-teilig	90 1-teilig	100 1-teilig	120 1-teilig
		*Bauhöhe LRB ca. 50 mm; bei allen anderen ca. 55 mm			
VARI	schmale Leisten Zugfeder	Artikel-Nr.** 5231			

****Bitte beachten: Immer die Artikelnummer angeben!**

Rückenkissen LIDO*	Artikel-Nr.
Stoffgruppe 	7565
Stoffgruppe 5	
Stoffgruppe 6	
Stoffgruppe 7	
Stoffgruppe 8	
Stoffgruppe 9	
Stoffgruppe 10	
Stoffgruppe 11	
Stoffgruppe 12	

*Höhe 41 cm, Tiefe 22 cm

(Bei Abwahl des Lido Matratzenbezugs)

Abschlag Lido Matratzenbezug*	Artikel-Nr.**	80	90	100	120
	5230				

*Bei Bestellungen von Betten ohne Tagesdecke bzw. Matratzenbezug bestimmt immer der 2.Stoff (Bettkasten-/Kopfteil-Stoff) den Preis!

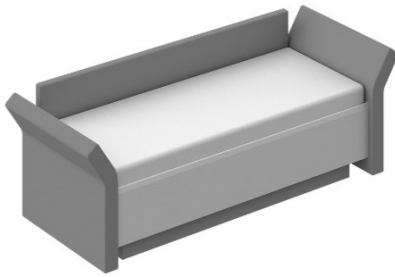
Komfortausstattung

Bettbreiten in cm			80	90	100	120
Einzelmatratze	Artikel-Nr.					
	Matratze	Bezug*				
M 7	TTFK	H2	4866	5019		
M 7	TTFK	H3	4867			
M 10	Spezialschaum mit	H2	4868	5019		
M 10	Schulterkomfortzone	H3	4869			
M 15	Natur-Kaltschaumkern	H2	4870	5019		
M 15	Natur-Kaltschaumkern	H3	4871			
M 19	TTFK 1.000 Federn	H1	4874	5147		
M 19	TTFK 1.000 Federn	H2	4875			
M 19	TTFK 1.000 Federn	H3	4876			
M XL	Dual-TTFK	H2	4881	5019		
M XL	Dual-TTFK	H3	4882			
M XL	Dual-TTFK	H4	4883			

*Bitte geben Sie zusätzlich zu der Artikelnummer der Matratze die Artikelnummer des Matratzenbezuges an!

Spiegelsockelblende	Artikel-Nr.
verspiegelt, 4-seitig für Bettkasten	1955

Sockelblende textil	Artikel-Nr.	80	90	100	120
3-seitig für Bettkasten	6527				
Stoffgruppe 5		nicht lieferbar			
Stoffgruppe 6		nicht lieferbar			
Stoffgruppe 7		nicht lieferbar			
Stoffgruppe 8		nicht lieferbar			
Stoffgruppe 9		nicht lieferbar			
Stoffgruppe 10		nicht lieferbar			
Stoffgruppe 11		nicht lieferbar			
Stoffgruppe 12		nicht lieferbar			



Stoffaufteilung

(Bitte beachten Sie die Bestellhinweise auf den gelben Seiten)

1. Stoff: Matratzenbezug abnehmbar
2. Stoff: Kopfteil, Bettkasten

Artikelnummer**

46157

****bei der Bestellung immer angeben sowie die Artikelnummer eines FHR mit Gasdruckfeder (s. u. Comfortausstattung)**

Stoffeinschränkung

Für Bettumrandung und Kopfteil nur feste Uni-Stoffe oder Leatherlook verwenden!

Abnehmbarer Matratzenbezug nicht in Leatherlook!

Produktbesonderheit:

- Seitenteile mit stufenloser Abklapp-Funktion

Standardausstattung

Bettkasten DLS belüftet, Einbau-Federholzrahmen mit Gasdruckfeder s. unten Comfortausstattung, Matratze Bonnell-Federkern (5-Zonen) M 4, Matratzenbezug abnehmbar, karoverstept. Die Rückseiten sind in Echtstoff bezogen.

M 4 Bonnell-Federkern 1-teilig	Matratzen-Härte Artikel-Nr.**	80	90	100	120
		H2 4676	H2 4676	H2 4676	H2 4676
Stoffgruppe 5					
Stoffgruppe 6					
Stoffgruppe 7					
Stoffgruppe 8					
Stoffgruppe 9					
Stoffgruppe 10					
Stoffgruppe 11					
Stoffgruppe 12					


****Bitte beachten: Zusätzlich zu der Artikelnummer des Bettes auch die Artikelnummer der Matratze bei der Bestellung angeben!**

Comfortausstattung

(Für gewünschten Federholzrahmen mit Gasdruckfeder)

EINBAU-Federholzrahmen*, manuell verstellbar	nähere Infos siehe Katalog Kapitel "Liegekomfort"	80 1-teilig	90 1-teilig	100 1-teilig	120 1-teilig
*Bauhöhe LRB ca. 50 mm; bei allen anderen ca. 55 mm					
	Artikel-Nr.**				
AIRO schmale Leisten Gasdruckfeder	5232				
DURANO breite Leisten Gasdruckfeder	5224				
DENSITO 36 Leisten schmal Gasdruckfeder	5233				
SENSO 42 Leisten schmal Gasdruckfeder	5234				

****Bitte beachten: Immer die Artikelnummer angeben!**

Rückenkissen LIDO*	Artikel-Nr.
	7565
Stoffgruppe 5	
Stoffgruppe 6	
Stoffgruppe 7	
Stoffgruppe 8	
Stoffgruppe 9	
Stoffgruppe 10	
Stoffgruppe 11	
Stoffgruppe 12	

*Höhe 41 cm, Tiefe 22 cm

(Bei Abwahl des Lido Matratzenbezugs)

Abschlag Lido Matratzenbezug*	Artikel-Nr.**	80	90	100	120
	5230				

*Bei Bestellungen von Betten ohne Tagesdecke bzw. Matratzenbezug bestimmt immer der 2.Stoff (Bettkasten-/Kopfteil-Stoff) den Preis!

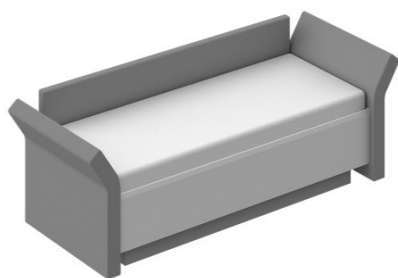
Komfortausstattung

Bettbreiten in cm			80	90	100	120
Einzelmatratze	Artikel-Nr.					
	Matratze	Bezug*				
M 7	TTFK	H2	4866	5019		
M 7	TTFK	H3	4867			
M 10	Spezialschaum mit	H2	4868	5019		
M 10	Schulterkomfortzone	H3	4869			
M 15	Natur-Kaltschaumkern	H2	4870	5019		
M 15	Natur-Kaltschaumkern	H3	4871			
M 19	TTFK 1.000 Federn	H1	4874	5147		
M 19	TTFK 1.000 Federn	H2	4875			
M 19	TTFK 1.000 Federn	H3	4876			
M XL	Dual-TTFK	H2	4881	5019		
M XL	Dual-TTFK	H3	4882			
M XL	Dual-TTFK	H4	4883			

*Bitte geben Sie zusätzlich zu der Artikelnummer der Matratze die Artikelnummer des Matratzenbezuges an!

Spiegelsockelblende	Artikel-Nr.
verspiegelt, 4-seitig für Bettkasten	1955

Sockelblende textil	Artikel-Nr.	80	90	100	120
Stoffgruppe 5		nicht lieferbar			
Stoffgruppe 6		nicht lieferbar			
Stoffgruppe 7		nicht lieferbar			
Stoffgruppe 8		nicht lieferbar			
Stoffgruppe 9		nicht lieferbar			
Stoffgruppe 10		nicht lieferbar			
Stoffgruppe 11		nicht lieferbar			
Stoffgruppe 12		nicht lieferbar			



Stoffaufteilung

(Bitte beachten Sie die Bestellhinweise auf den gelben Seiten)

1. Stoff: Matratzenbezug abnehmbar
2. Stoff: Kopfteil, Bettkasten

Artikelnummer**

46137

**bei der Bestellung immer angeben

Stoffeinschränkung

Für Bettumrandung und Kopfteil nur feste Uni-Stoffe oder Leatherlook verwenden!

Abnehmbarer Matratzenbezug nicht in Leatherlook!

Produktbesonderheit

- Seitenteile mit stufenloser Abklapp-Funktion
- Keine Sonderlängen mit dem quer zu öffnenden Federholzrahmen VARI-Q möglich!


Standardausstattung

Bettkasten DLS belüftet, quer zu öffnender Einbau-Federholzrahmen VARI-Q mit Gasdruckfeder, Matratze Bonnell-Federkern (5-Zonen) M 4, Matratzenbezug abnehmbar, karoverstept. Die Rückseiten sind in Echtstoff bezogen.

M 4 Bonnell-Federkern 1-teilig	Matratzen-Härte Artikel-Nr.**	80	90	100	120
		H2	H2	H2	H2
		4676	4676	4676	4676
Stoffgruppe 5					nicht lieferbar
Stoffgruppe 6					nicht lieferbar
Stoffgruppe 7					nicht lieferbar
Stoffgruppe 8					nicht lieferbar
Stoffgruppe 9					nicht lieferbar
Stoffgruppe 10					nicht lieferbar
Stoffgruppe 11					nicht lieferbar
Stoffgruppe 12					nicht lieferbar

****Bitte beachten: Zusätzlich zu der Artikelnummer des Bettes auch die Artikelnummer der Matratze bei der Bestellung angeben!**

Comfortausstattung

Rückenkissen LIDO*	Artikel-Nr.
	7565
Stoffgruppe 5	
Stoffgruppe 6	
Stoffgruppe 7	
Stoffgruppe 8	
Stoffgruppe 9	
Stoffgruppe 10	
Stoffgruppe 11	
Stoffgruppe 12	

*Höhe 41 cm, Tiefe 22 cm

(Bei Abwahl des Lido Matratzenbezugs)

Abschlag Lido Matratzenbezug*	Artikel-Nr.**	80	90	100	120
	5230				nicht lieferbar

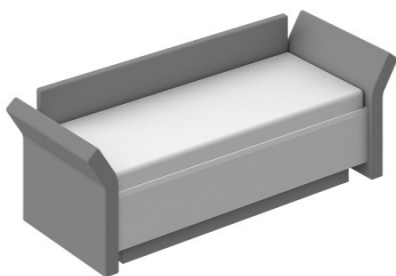
*Bei Bestellungen von Betten ohne Tagesdecke bzw. Matratzenbezug bestimmt immer der 2.Stoff (Bettkasten-/Kopfteil-Stoff) den Preis!

Komfortausstattung

Bettbreiten in cm			80	90	100	120
Einzelmatratze	Artikel-Nr.					
	Matratze	Bezug*				
M 7 TTFK	H2	4866	5019			nicht lieferbar
M 7 TTFK	H3	4867				nicht lieferbar
M 10 Spezialschaum mit	H2	4868	5019			nicht lieferbar
M 10 Schulterkomfortzone	H3	4869				nicht lieferbar
M 15 Natur-Kaltschaumkern	H2	4870	5019			nicht lieferbar
M 15 Natur-Kaltschaumkern	H3	4871				nicht lieferbar
M 19 TTFK 1.000 Federn	H1	4874	5147			nicht lieferbar
M 19 TTFK 1.000 Federn	H2	4875				nicht lieferbar
M 19 TTFK 1.000 Federn	H3	4876				nicht lieferbar
M XL Dual-TTFK	H2	4881	5019			nicht lieferbar
M XL Dual-TTFK	H3	4882				nicht lieferbar
M XL Dual-TTFK	H4	4883				nicht lieferbar

*Bitte geben Sie zusätzlich zu der Artikelnummer der Matratze die Artikelnummer des Matratzenbezuges an!

Sockelblende textil	Artikel-Nr.	80	90	100	120
3-seitig für Bettkasten	6527				
Stoffgruppe 5		nicht lieferbar			nicht lieferbar
Stoffgruppe 6		nicht lieferbar			nicht lieferbar
Stoffgruppe 7		nicht lieferbar			nicht lieferbar
Stoffgruppe 8		nicht lieferbar			nicht lieferbar
Stoffgruppe 9		nicht lieferbar			nicht lieferbar
Stoffgruppe 10		nicht lieferbar			nicht lieferbar
Stoffgruppe 11		nicht lieferbar			nicht lieferbar
Stoffgruppe 12		nicht lieferbar			nicht lieferbar



Stoffaufteilung

(Bitte beachten Sie die Bestellhinweise auf den gelben Seiten)

1. Stoff: Matratzenbezug abnehmbar
2. Stoff: Kopfteil, Bettkasten

Artikelnummer**

46147

**bei der Bestellung immer angeben

Stoffeinschränkung

Für Bettumrandung und Kopfteil nur feste Uni-Stoffe oder Leatherlook verwenden!

Abnehmbarer Matratzenbezug nicht in Leatherlook!

Produktbesonderheit:

- Seitenteile mit stufenloser Abklapp-Funktion


Standardausstattung

Bettkasten DLS belüftet, motorisch verstellbarer (Kopf- und Fußteilverstellung) Einbau-Federholzrahmen DUOMAT-DENSITO mit Kabelschalter, Matratze Bonnell-Federkern (5-Zonen) M 4, Matratzenbezug abnehmbar, karoverstept. Die Rückseiten sind in Echtstoff bezogen.

M 4 Bonnell-Federkern 1-teilig	Matratzen-Härte Artikel-Nr.**	80	90	100	120
		H2 4676	H2 4676	H2 4676	H2 4676
Stoffgruppe 5					
Stoffgruppe 6					
Stoffgruppe 7					
Stoffgruppe 8					
Stoffgruppe 9					
Stoffgruppe 10					
Stoffgruppe 11					
Stoffgruppe 12					

****Bitte beachten: Zusätzlich zu der Artikelnummer des Bettes auch die Artikelnummer der Matratze bei der Bestellung angeben!**

Comfortausstattung

Rückenkissen LIDO*	Artikel-Nr.
	7565
Stoffgruppe 5	
Stoffgruppe 6	
Stoffgruppe 7	
Stoffgruppe 8	
Stoffgruppe 9	
Stoffgruppe 10	
Stoffgruppe 11	
Stoffgruppe 12	

*Höhe 41 cm, Tiefe 22 cm

(Bei Abwahl des Lido Matratzenbezugs)

Abschlag Lido Matratzenbezug*	Artikel-Nr.**	80	90	100	120
	5230				

*Bei Bestellungen von Betten ohne Tagesdecke bzw. Matratzenbezug bestimmt immer der 2.Stoff (Bettkasten-/Kopfteil-Stoff) den Preis!

Komfortausstattung

Bettbreiten in cm			80	90	100	120
Einzelmatratze	Artikel-Nr.					
	Matratze	Bezug*				
M 7	TTFK	H2	4866	5019		
M 7	TTFK	H3	4867			
M 10	Spezialschaum mit	H2	4868	5019		
M 10	Schulterkomfortzone	H3	4869			
M 15	Natur-Kaltschaumkern	H2	4870	5019		
M 15	Natur-Kaltschaumkern	H3	4871			
M 19	TTFK 1.000 Federn	H1	4874	5147		
M 19	TTFK 1.000 Federn	H2	4875			
M 19	TTFK 1.000 Federn	H3	4876			
M XL	Dual-TTFK	H2	4881	5019		
M XL	Dual-TTFK	H3	4882			
M XL	Dual-TTFK	H4	4883			

*Bitte geben Sie zusätzlich zu der Artikelnummer der Matratze die Artikelnummer des Matratzenbezuges an!

Fernbedienung/App*	Artikel-Nr.
App-Steuerung via Bluetooth möglich.	3035

*Passend zu Betten mit motorischer Verstellung. Kann jederzeit nachgerüstet werden.

Spiegelsockelblende	Artikel-Nr.
verspiegelt, 4-seitig für Bettkasten	1955

Sockelblende textil	Artikel-Nr.	80	90	100	120
3-seitig für Bettkasten	6527				
Stoffgruppe 5		nicht lieferbar			
Stoffgruppe 6		nicht lieferbar			
Stoffgruppe 7		nicht lieferbar			
Stoffgruppe 8		nicht lieferbar			
Stoffgruppe 9		nicht lieferbar			
Stoffgruppe 10		nicht lieferbar			
Stoffgruppe 11		nicht lieferbar			
Stoffgruppe 12		nicht lieferbar			

Federholzrahmen

Länge 200 cm

FEDERHOLZRAHMEN ZUM EINBAUEN

Bettbreite in cm	80	90	100	120	140
------------------	----	----	-----	-----	-----

Bezeichnung / Beschreibung	Artikel-Nr.				
----------------------------	-------------	--	--	--	--

FHR EB LRB (Bauhöhe ca. 50 mm*)	4930				
--	-------------	--	--	--	--

Basis-Federholzrahmen aus stabilem Schichtholz, feuchtfest verleimt; Lattenkonstruktion aus formverleimten Federholzleisten folienbeschichtet und je nach Breite des Rostes in verschiedenen Stärken; Lagerung der Leisten in Kunststoffkappen. Kopfteil manuell verstellbar, das Hochheben im Fußbereich erfolgt mittels Zugfeder.

FHR EB VARI (Bauhöhe ca. 55 mm*)	4953				
---	-------------	--	--	--	--

Komfort-Federholzrahmen mit manueller Kopfteilverstellung, Hochheben im Fußteilbereich mittels Zugfeder, individuelle Härteregulierung, Schulterkomfortzone. Wie alle nachfolgenden Modelle Rahmen aus Schichtholz, feuchtfestverleimt; Federleisten, schichtholzverleimt für extreme Belastung. Lagerung in dauerelastischen RUF-Tandemlagern / Federkomfort bis in die Randzonen. Doppelfederleisten im Beckenbereich, individuelle Härteregulierung, Schulterkomfortzone durch geringere Leistenstärke.

FHR EB AIRO (Bauhöhe ca. 55 mm*)	4903				
---	-------------	--	--	--	--

Komfort-Federholzrahmen mit manueller Kopfteilverstellung, Hochheben im Fußteilbereich mittels Gasdruckfeder; individuelle Härteregulierung, Schulterkomfortzone.

FHR EB DURANO (Bauhöhe ca. 55 mm*)	4927				
---	-------------	--	--	--	--

Federholzrahmen mit breiten Leisten, manuelle Kopfteilverstellung; Hochheben im Fußteilbereich mittels Gasdruckfeder, aufgrund der breiten Leisten keine Schulterkomfortzone möglich.

FHR EB DENSITO (Bauhöhe ca. 55 mm*)	4923				
--	-------------	--	--	--	--

Komfort-Federholzrahmen mit 36 Leisten und manueller Kopfteilverstellung, beweglichen Kappen zur Aufnahme von je 3 schmalen Federleisten, Hochheben im Fußteilbereich mittels Gasdruckfeder, individuelle Härteregulierung, Schulterkomfortzone.

FHR EB SENSO (Bauhöhe ca. 55 mm*)	4933				
--	-------------	--	--	--	--

Komfort-Federholzrahmen mit 42 Leisten und manueller Kopfteilverstellung, beweglichen Kappen zur Aufnahme von je 3 schmalen Federleisten, Hochheben im Fußteilbereich mittels Gasdruckfeder, individuelle Härteregulierung, Schulterkomfortzone.

FEDERHOLZRAHMEN ZUM EINLEGEN

Bettbreite in cm	80	90	100	120	140
------------------	----	----	-----	-----	-----

Bezeichnung / Beschreibung	Artikel-Nr.				
----------------------------	-------------	--	--	--	--

FHR EL DENSITO (Bauhöhe ca. 85 mm*)	1150				
--	-------------	--	--	--	--

Komfort-Federholzrahmen mit 39 Leisten und manueller Kopfteilverstellung, beweglichen Kappen zur Aufnahme von je 3 schmalen Federleisten, Hochheben im Fußteilbereich mittels Gasdruckfeder, individuelle Härteregulierung, Schulterkomfortzone.

FHR EL DUOMAT-DENSITO (Bauhöhe ca. 85 mm*)	1151				
---	-------------	--	--	--	--

Vollautomatischer Federholzrahmen mit 39 Leisten, beweglichen Kappen zur Aufnahme von je 3 schmalen Federleisten und individuelle Härteregulierung; 2-motorig für stufenlose Verstellung von Kopf- und Fußteilbereich mittels Kabelschalter; mit CE-Kennzeichnung und EG-Konformitätserklärung.

Fernbedienung/App	3035				
--------------------------	-------------	--	--	--	--

App-Steuerung via Bluetooth möglich. Kann jederzeit nachgerüstet werden.

***Bitte beachten Sie, daß Kombinationsaufträge mit unterschiedlichen Federholzrahmen durch die verschiedenen Bauhöhen zwangsläufig zu unterschiedlichen Sitz- und Liegehöhen führen.**

Polsterbett-Matratzen

Länge 200 cm

M 4 SENSITIVE

5-Zonen Spezial-Bonnell-Federkern-Matratze

mit hoher Elastizität und nachgiebigem Schulterbereich, festbezogen

- progressives Federungsverhalten; d. h. bei geringer Belastung weicher, mit zunehmender Belastung fester
- verbesserte Elastizität durch vermehrte Federanzahl
- korrekte Körperanpassung und -unterstützung im Zonenbereich
- weichere Schulterkomfortzone für angenehme Seitenlage
- durch Sommer- und Winterseite gute Klimaregulierung
- Nach DIN EN 1957 geprüfte Qualität und Sicherheit, erfolgreich bestanden und zertifiziert von unabhängigen, akkreditierten Instituten
- Empfehlung: Kombination mit flexiblem Federholzrahmen
- Drellbezogen, nicht abziehbar

Materialerläuterung

- Jacquard-Drell: 100% Baumwolle
- Winterseite: jeweils mit 200 g/m² Schurwolle und 100 g/m² Polyestervlies versteppt; Sommerseite mit 200 g/m² Baumwoll- und 100 g/m² Polyestervlies
- Stepptträger: Vlies aus 100% Polypropylen
- PU-Schaumpolster beidseitig: 25 mm;
- Kernabdeckung beidseitig: 400 g/m² Buntwatte
- 5-Zonen-Spezial-Bonnell-Federkern
- 4-Gang-Federn, Drahtstärke 2,4 mm

Härte: H 2 soft

Kernhöhe: ca. 16 cm

Bauhöhe: ca. 18 cm

Gewicht: ca. 13 kg 100/200

Bettbreite in cm		80	90	100	120	140
Einzelmatratze	Artikel-Nr.					
M 4	H 2	6446				

Partner-Matratze nicht lieferbar

Länge 200 cm

M 7 BACK POWER

5-Zonen Tonnen-Taschenfederkern-Matratze

für besonders gut unterstützten Schlaf, mit waschbarem Bezug

- stützende Matratze mit anschmiegsamer Oberfläche
- punktelastisch durch einzeln in Taschen eingenähte Tonnenfedern die nur an den Berührungspunkten verbunden sind
- korrekte Körperanpassung und -unterstützung
- gute Federung und Dauerbelastbarkeit, gutes Wärmerückhaltevermögen und guter Feuchtetransport
- Nach DIN EN 1957 geprüfte Qualität und Sicherheit, erfolgreich bestanden und zertifiziert von unabhängigen, akkreditierten Instituten
- Empfehlung: Kombination mit flexiblem Federholzrahmen

Materialerläuterung

- Doppeltuch-Bezug aus 56% Polyester und 44% Viskose, beidseitig versteppt mit 200 g/m² Polyestervlies
- Steppträger: Trikotware aus 100% Polyester
- Trikot-Unterbezug aus 100% Polyester
- PU-Schaumpolster beidseitig: 25 mm,
- Kernabdeckung beidseitig: 400 g/m² Buntwatte (soft) bzw. 600 g/m² Sisalpolster (plus)
- 5-Zonen-Tonnen-Taschenfederkern mit Bandstahlrahmen
- Drahtstärke: 1,6 / 1,8 mm im Wechsel
- Bezug mit 4seitig umlaufendem Reißverschluss zum Teilen und Abnehmen; in zwei Teilen waschbar bei 60 °C (Schonwaschgang, Feinwaschmittel)

Härte: H 2 soft
H 3 plus

Kernhöhe: ca. 16 cm
Bauhöhe: ca. 20 cm
Gewicht: ca. 13 kg-H3-100/200

Bettbreite in cm	80	90	100	120	140
Einzelmatratze	Artikel-Nr.				
M 7 H 2	1356				
M 7 H 3	1357				

Bettbreite in cm	160	180	200
Partnermatratze*	Artikel-Nr.		
M 7 H2 / H2	2118		
M 7 H2 / H3	2119		
M 7 H3 / H3	2120		

* Partnermatratzen sind zwei lose Kerne in einem Bezug

Länge 200 cm

M 10 FLEXI MOVE

7-Zonen Spezialschaum-Matratze mit hoher Elastizität und guten Komfoteigenschaften

- komfortabler, flexibler Schaumstoffkern aus speziellen Mixturen hergestellt
- besonders leicht und elastisch
- offenporige Struktur für guten Luft- und Feuchtigkeitsaustausch
- hohe Rückstellkraft und Dauerelastizität
- sehr gute Schulterabsenkung und Beckenstütze
- sehr gute Druckverteilung in Rücken- und Seitenlage
- Empfehlung: besonders gut für elektromotorisch verstellbare Rahmen geeignet

Materialerläuterung

- Doppeltuchbezug aus 100 % Polyester beidseitig versteppt mit 200 g/m² Polyestervlies
- Steppträger: Trikotware aus 100% Polyester
- Trikot-Unterbezug aus 100% Polyester
- 7-Zonen-Spezialschaumkern mit Konturschnitten
- Raumgewicht: 35 kg / m³
- Stauchhärte: H2 soft 3,0 kpa
H3 plus 4,0 kpa
- Bezug mit 4seitig umlaufendem Reißverschluss zum Teilen und Abnehmen; in zwei Teilen waschbar bei 60 °C (Schonwaschgang, Feinwaschmittel)

Härte: H 2 soft
H 3 plus

Kernhöhe: ca. 18 cm
Bauhöhe: ca. 21 cm
Gewicht: ca. 16 kg-H3-100/200

Bettbreite in cm		80	90	100	120	140
Einzelmatratze	Artikel-Nr.					
M 10 H 2	3783					
M 10 H 3	3785					

Bettbreite in cm		160	180	200
Partnermatratze*	Artikel-Nr.			
M 10 H2/H2	3787			
M 10 H2/H3	3788			
M 10 H3/H3	3789			

* Partnermatratzen sind zwei lose Kerne in einem Bezug

Länge 200 cm

M 15 FEEL NATURE

7-Zonen Kaltschaum-Matratze mit Kern aus nachwachsenden Rohstoffen und Sojaöl für noch elastischeres Liegen

- hergestellt unter Verwendung von natürlichen Rohstoffen mit einem Anteil Sojaöl
- besonders leicht, umweltschonend, recyclingfähig
- offene porige Struktur für guten Luft- und Feuchtigkeitsaustausch
- durch Zusatz von Sojaöl erhöhte Elastizität
- Kaltschaum besitzt eine hohe Rückstellkraft, somit dauerelastisch
- angenehme Körperunterstützung und spürbare Druckentlastung
- Nach DIN EN 1957 geprüfte Qualität und Sicherheit, erfolgreich bestanden und zertifiziert von unabhängigen, akkreditierten Instituten
- Empfehlung: besonders gut für elektromotorisch verstellbare Rahmen geeignet

Materialerläuterung

- Doppeltuch-Bezug aus 51% Polyester, 29% Bambus, 13% Viskose, 7% Seide; beidseitig versteppt mit INGEO (400 g/m² Maisvlies) und 200 g/m² Polyester
- Steppträger: Trikotware aus 100% Polyester
- Trikot-Unterbezug aus 100% Polyester
- 7-Zonen-Kaltschaumkern mit Soja-Öl
- Raumgewicht: 50 kg / m³
- Stauchhärte: H2 soft 3,0 kpa
H3 plus 4,0 kpa
- Bezug mit 4seitig umlaufendem Reißverschluss zum Teilen und Abnehmen; in zwei Teilen waschbar bei 60 °C (Schonwaschgang, Feinwaschmittel)

Härte: H 2 soft
H 3 plus

Kernhöhe: ca. 16 cm
Bauhöhe: ca. 20 cm
Gewicht: ca. 21 kg-H3-100/200

Bettbreite in cm	80	90	100	120	140
Einzelmatratze					
M 15 H 2	7985				
M 15 H 3	7986				

Bettbreite in cm	160	180	200
Partnermatratze*			
M 15 H2 / H2	2124		
M 15 H2 / H3	2125		
M 15 H3 / H3	2126		

* Partnermatratzen sind zwei lose Kerne in einem Bezug

Länge 200 cm

M 19 CROSS POWER

7-Zonen Tonnen-Taschenfederkern-Matratze für mehr Vitalität und individuelle Entspannung

- Hautsympatischer, weicher Bezug aus Doppeltuch mit AIRSTREAM-Matratzenborder für einen guten Feuchtetransport
- geringer Federdurchmesser und hohe Anzahl an Mikrofedern (ca. 912 Stück bei Größe 100 x 200 cm bzw. ca. 760 Stück bei der Ausführung supersoft) sorgen für hohe Punktlastizität, gute Stützwirkung und angenehme Druckentlastung
- Kernabdeckung aus Kaltschaum mit Waffelkontur sorgt für ein weiches Liegen und eine gute Körperanpassung.
- Schaumstoffspitzen regen die Blutzirkulation an und sorgen zudem für eine gute Luftdurchlässigkeit.
- Nach DIN EN 1957 geprüfte Qualität und Sicherheit, erfolgreich bestanden und zertifiziert von unabhängigen, akkreditierten Instituten
- Empfehlung: Kombination mit flexiblem Federholzrahmen

Materialerläuterung

- Doppeltuchbezug aus 63 % Polyester, 37 % Viskose versteppt mit 200 g/m² Polyester
- Stepptträger: Trikotware aus 100% Polyester
- Trikot-Unterbezug aus 100% Polyester
- 7-Zonen Tonnen-Taschenfederkern mit Drahtstärken 1,6 / 1,4 mm im Wechsel
- Raumgewicht: 50 kg / m³
- Stauchhärte:
 - H 1 supersoft 3,0 kpa
 - H 2 soft 3,0 kpa
 - H 3 plus 3,0 kpa
- Drahtstärke in Ausführung
 - H 1 supersoft: 1,3 / 1,1 mm im Wechsel
 - H 2 soft: 1,4 / 1,15 mm im Wechsel
 - H 3 plus: 1,6 / 1,4 mm im Wechsel
- Bezug mit 4seitig umlaufendem Reißverschluss zum Teilen und Abnehmen; in zwei Teilen waschbar bei 60 °C (Schonwaschgang, Feinwaschmittel)

Härte: H 1 supersoft
H 2 soft
H 3 plus

Kernhöhe: ca. 19 cm

Bauhöhe: ca. 22 cm

Gewicht: ca. 23 kg-H3-100/200

Bettbreite in cm	80	90	100	120	140
Einzelmatratze	Artikel-Nr.				
M 19 H 1	2918				
M 19 H 2	1966				
M 19 H 3	1967				

Bettbreite in cm	160	180	200
Partnermatratze*	Artikel-Nr.		
M 19 H1 / H1	2915		
M 19 H1 / H2	2916		
M 19 H1 / H3	2917		
M 19 H2 / H2	2062		
M 19 H2 / H3	2063		
M 19 H3 / H3	2064		

* Partnermatratzen sind zwei lose Kerne in einem Bezug

Länge 200 cm

M XL ULTRA-DYNAMIC

7-Zonen Tonnen-Taschenfederkern-Matratze mit starkem Halt durch DUAL-Federkern-System für extra Gewicht und Größe

- Matratze mit besonderer Punktlastizität
- durch abwechselnde Anordnung von hohen und niedrigen Tonnen-Taschenfedern noch punktuellere Körperanpassung
- das duale Federungssystem erzeugt erst bei entsprechender Belastung Gegendruck
- dadurch in der Oberfläche eine elastische, im Kern eine feste Körperunterstützung; geeignet für alle, die gerne fest liegen
- Materialkombination und -zusammensetzung sorgen für gute Klimateigenschaften innerhalb der Matratze
- sehr gute Dauerbelastbarkeit, sehr guter Härteänderungswert
- Nach DIN EN 1957 geprüfte Qualität und Sicherheit, erfolgreich bestanden und zertifiziert von unabhängigen, akkreditierten Instituten
- Empfehlung: Kombination mit flexiblen Federholzrahmen

Materialerläuterung

- atmungsaktiver AIRVent®-Bezug aus 60% Polyester, 40% Viskose; beidseitig versteppt mit 200 g/m² Polyester
- Stepptträger: Trikotware aus 100% Polyester
- Trikot-Unterbezug aus 100% Polyester
- PU-Schaumpolster beidseitig: 30 mm
- ohne Kernabdeckung in der Ausführung soft; Ausführung plus und superplus jeweils beidseitig mit 400 g/m² Buntwatte
- 7-Zonen DUAL-Tonnen-Taschenfederkern; Wechsel von hohen und niedrigen Federn; Federhöhe 13 / 10 cm
- Drahtstärke in Ausführung
 - H 2 soft und H 3 plus: 1,4 / 1,6 / 1,8 mm im Wechsel; Niedrigfedern 1,15 mm
 - H 4 superplus: 1,6 / 1,8 / 2,0 mm im Wechsel; Niedrigfedern 1,4 mm
- Bezug mit 4seitig umlaufendem Reißverschluss zum Teilen und Abnehmen; in zwei Teilen waschbar bei 60 °C (Schonwaschgang, Feinwaschmittel)

Härte:	H 2 soft H 3 plus H 4 superplus	Kernhöhe:	ca. 19 cm
		Bauhöhe:	ca. 21 cm
		Gewicht:	ca. 19 kg-H3-100/200

Bettbreite in cm		80	90	100	120	140
Einzelmatratze	Artikel-Nr.					
M XL H 2	1234					
M XL H 3	7987					
M XL H 4	7988					

Bettbreite in cm		160	180	200
Partnermatratze*	Artikel-Nr.			
M XL H2 / H2	2136			
M XL H2 / H3	2137			
M XL H2 / H4	2139			
M XL H3 / H3	2138			
M XL H3 / H4	2140			
M XL H4 / H4	2141			

* Partnermatratzen sind zwei lose Kerne in einem Bezug

Länge 200 cm

TKS-TOPPER

Entspannung ON TOP mit Extra-Komfort
Supersofte Matratzenauflage für das reinste Cocooning im Bett

- Topper in Sandwichbauweise mit Kaltschaum kombiniert mit Hypersoftschaum
- sorgt für ein anschmiegsames, weiches Liegen
- für alle, die gerne sanft umschlossen schlafen, insbesondere für druckempfindliche Personen
- problemlose Handhabung - wird einfach auf die vorhandene Matratze aufgelegt
- passend zu allen RUF|Matratzen und allen anderen handelsüblichen Matratzen
- Nicht empfohlen für Matratzen mit Sandwich-Aufbau (für ein vergleichbares Liegeempfinden wie mit einer Matratze inkl. aufliegendem Topper)

Materialerläuterung

- Kaltschaumkern kombiniert mit Hypersoftschaum
- hautsympathischer Doppeltuch-Bezug aus 100 % Polyester, versteppt mit 200 g/m² Polyesterfaser
- 4seitig umlaufenden Reissverschluss zum Teilen und Abnehmen des Bezuges; in zwei Teilen waschbar bei 60°C (Schonwaschgang, Feinwaschmittel)

Kernhöhe: ca. 5 cm
Bauhöhe: ca. 8 cm
Gewicht: ca. 6 kg - 100/200

Bettbreite in cm		80	90	100
Ein-/zweitelliger Topper	Artikel-Nr.			
TKS	1902			

Bettbreite in cm		120	140	160	180	200
Einteiliger Topper	Artikel-Nr.					
TKS	1902					

Achtung: Bei Funktions-Kopfteilen bitte Verstellbarkeit prüfen!

Länge 200 cm

TGS-TOPPER

Komfort-Matratzenauflage mit einladender Frische
Besonders atmungsaktiv, mit schneller Rückstellfähigkeit

- Topper mit GELAXET®-Schaumkern
- sorgt für ein anschmiegsames, super softes Liegen
- für alle, die gerne sanft umschlossen schlafen, insbesondere für druckempfindliche Personen
Körperanpassung und gute Körperunterstützung
- problemlose Handhabung - wird einfach auf die vorhandene Matratze aufgelegt
- passend zu allen RUF|Matratzen und allen anderen handelsüblichen Matratzen
- Nicht empfohlen für Matratzen mit Sandwich-Aufbau (für ein vergleichbares Liegeempfinden wie mit einer Matratze inkl. aufliegendem Topper)

Materialerläuterung

- GELAXET®
- hautsympathischer Doppeltuch-Bezug aus 100 % Polyester, versteppt mit 200 g/m² Polyesterfaser
- 4seitig umlaufenden Reißverschluss zum Teilen und Abnehmen des Bezuges; in zwei Teilen waschbar bei 60°C (Schonwaschgang, Feinwaschmittel)

Kernhöhe: ca. 5 cm
Bauhöhe: ca. 8 cm
Gewicht: ca. 6 kg - 100/200

Bettbreite in cm		80	90	100
Ein-/zweitelliger Topper	Artikel-Nr.			
TGS	2395			

Bettbreite in cm		120	140	160	180	200
Einteiliger Topper	Artikel-Nr.					
TGS	2395					

Achtung: Bei Funktions-Kopfteilen bitte Verstellbarkeit prüfen!

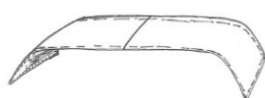
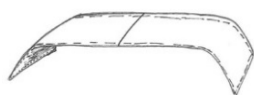
Accessoires

TAGESDECKEN / PLAIDS

Länge 200 cm

ruf | BETTEN

Breiten in cm (Liegefläche)		100	120	140	160	180	200
Ca.-Maße Tagesdecken							
Artikel-Nr.	7621						
Plaid C 3, glatt	Stoffgruppe 5						
	Stoffgruppe 6						
	Stoffgruppe 7						
	Stoffgruppe 8						
	Stoffgruppe 9						
	Stoffgruppe 10						
zu Polsterbetten in Designhöhe	Stoffgruppe 11						
	Stoffgruppe 12						
Länge 223 cm							
Breite = Nennmaß + 42 cm							
Artikel-Nr.	1504						
Plaid C 4, glatt	Stoffgruppe 5						
	Stoffgruppe 6						
	Stoffgruppe 7						
	Stoffgruppe 8						
	Stoffgruppe 9						
	Stoffgruppe 10						
zu Boxspring- und Polsterbetten in Komforthöhe	Stoffgruppe 11						
	Stoffgruppe 12						
Länge 240 cm							
Breite = Nennmaß + 77 cm							
Artikel-Nr.	1505						
Schal C 5, glatt 2-seitig	Stoffgruppe 5						
Ober- und Unterseite	Stoffgruppe 6						
in unterschiedlichen Stoffen*	Stoffgruppe 7						
	Stoffgruppe 8						
	Stoffgruppe 9						
	Stoffgruppe 10						
	Stoffgruppe 11						
	Stoffgruppe 12						
passend für Boxspring- und alle Polsterbetten							
Länge 136 cm							
Breite = Nennmaß + 77 cm							
							*zur Preisfindung dient immer die höhere Stoffgruppe
Artikel-Nr.	5251						
Schal C 6, glatt 2-seitig	Stoffgruppe 5						
Ober- und Unterseite	Stoffgruppe 6						
im gleichen Stoff	Stoffgruppe 7						
	Stoffgruppe 8						
	Stoffgruppe 9						
	Stoffgruppe 10						
	Stoffgruppe 11						
	Stoffgruppe 12						
passend für Boxspring- und alle Polsterbetten							
Länge 136 cm							
Breite = Nennmaß + 77 cm							



KISSEN DE LUXE				
Größe	ca. 40/40 cm	mit hochwertiger Stülpnahnt und Reißverschluss ca. 40/70 cm		ca. 55/25 cm
Artikel-Nr.	1661	1662	1663	1660
Stoffgruppe 5				
Stoffgruppe 6				
Stoffgruppe 7				
Stoffgruppe 8				
Stoffgruppe 9				
Stoffgruppe 10				
Stoffgruppe 11				
Stoffgruppe 12				

Nackenrollen, Ø 20 cm, mit Reißverschluss					
Größe	ca. 70 cm	ca. 80 cm	ca. 90 cm	ca. 100 cm	ca. 130 cm
Artikel-Nr.	1273	1273	1273	1273	1273
Stoffgruppe 5					
Stoffgruppe 6					
Stoffgruppe 7					
Stoffgruppe 8					
Stoffgruppe 9					
Stoffgruppe 10					
Stoffgruppe 11					
Stoffgruppe 12					

Nackenkissen FILLow		Artikel-Nr.
		3776
<p>Nackenstützkissen aus einer Außenhülle mit Polyesterfaserfüllung; einseitig Outlast Vlies; Microfasergewebe/ Doppeltuch jeweils 100%; mit Reißverschluss. 4-Zonen Innenkissen; Hülle Microfasergewebe 100% Polyester / Füllung: Schaumstäbchen; Bezug mit Reißverschluss zur Entnahme von Füllmaterial zur Anpassung der gewünschten Befüllung; Kissen incl. Transporttasche. Beide Teile waschbar bis 60 Grad, nicht chloren, nicht chemisch reinigen und trocknen 1 Punkt; kein Weichspüler; getrennt waschen.</p> <p>Maße: B 75 x T 50 x H 12 cm</p>		

Meterware	
Artikel-Nr.	Pro Laufmeter
	653
Stoffgruppe 5	
Stoffgruppe 6	
Stoffgruppe 7	
Stoffgruppe 8	
Stoffgruppe 9	
Stoffgruppe 10	
Stoffgruppe 11	
Stoffgruppe 12	

alle angegebenen Maße sind ca. Maße

Leuchten



Leuchte BENTO

Dieses Produkt enthält eine Lichtquelle der Energieeffizienzklasse F gemäß: (EU) 2019/2015 Verordnung "Energieverbrauchskennzeichnung von Lichtquellen".

Die Lichtquelle ist austauschbar.

1-flammige Leuchte, mit Wippschalter, Glasschirm im oberen Teil verspiegelt. 3-beiniges Leuchtengestänge Metall mattschwarz.

Artikel-Nr.

5208

Breite 18 cm, Höhe 28,3 cm, Tiefe 19,2 cm

Nachttische

Nachttisch CORNER



Ausführung rechts / links (bei Bestellung bitte angeben)

Abb. zeigt Version für rechte Bettseite

Moderner Beistelltisch, in rechteckiger Form Steht mit der "offenen" Seite zum Bett; muss also für rechts oder links bestellt werden; der Schubkasten ist immer an der geschlossenen Seite montiert. Schubkastenöffnung mit "push to open"-Mechanismus

Kombinationen

Lack matt / Lack matt	Artikel-Nr.	Ausf.
weiß / weiß	1665	rechts
	1664	links
weiß / anthrazit	1669	rechts
	1668	links
weiß / lichtgrau	4885	rechts
	4884	links
anthrazit / weiß	1685	rechts
	1684	links
anthrazit / anthrazit	1689	rechts
	1688	links
anthrazit / lichtgrau	4887	rechts
	4886	links
lichtgrau / weiß	4864	rechts
	4863	links
lichtgrau / anthrazit	4862	rechts
	4859	links
lichtgrau / lichtgrau	4774	rechts
	4773	links

Kombinationen

Lack matt / Holzfurnier	Artikel-Nr.	Ausf.
weiß / Natureiche	1673	rechts
	1672	links
anthrazit / Natureiche	1693	rechts
	1692	links
lichtgrau / Natureiche	4891	rechts
	4890	links

Breite 44 cm, Höhe 62 cm, Tiefe 38 cm

alle angegebenen Maße sind ca. Maße



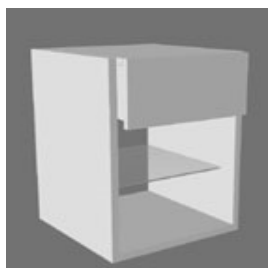
Nachttisch ELEVO H1

Beistelltisch mit Schubkasten in 2 unterschiedlichen Höhen montierbar, mit Selbsteinzug

Farbwahl	Artikel-Nr.
Lack weiß matt	1467
Lack anthrazit matt	4104
Lack lichtgrau matt	4775

Montage 1: Breite 40 cm, Höhe 40 cm, Tiefe 44 cm

Montage 2: Breite 40 cm, Höhe 47 cm, Tiefe 44 cm



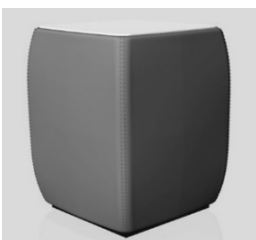
Nachttisch ELEVO H2

Beistelltisch mit Schubkasten und zusätzlicher Glasablage in 2 unterschiedlichen Höhen montierbar; mit Selbsteinzug

Farbwahl	Artikel-Nr.
Lack weiß matt	1470
Lack anthrazit matt	4105
Lack lichtgrau matt	4776

Montage 1: Breite 40 cm, Höhe 53 cm, Tiefe 44 cm

Montage 2: Breite 40 cm, Höhe 60 cm, Tiefe 44 cm



Nachttisch TENNO

Artikel-Nr. **1465**

mit Glasplatte
Stoffgruppe
(bei Bestellung bitte angeben)

Beistelltisch mit Glasplatte,
Glasplatte fixiert und schwarz hinterlackiert,
festbezogen, ausgestattet mit einer
Kappnaht an den Seiten.
Nur feste Uni-Stoffe oder Leatherlook
verwenden!

Stoffgruppe 5 - 8

Stoffgruppe 9 - 11

Breite 38 cm, Höhe 50 cm, Tiefe 38 cm

Stoffgruppe 12



Nachttisch TISO

Artikel-Nr. **2426**

Beistelltisch stoffbezogen mit 2 Schwarzglas-Platten.
Nur feste Uni-Stoffe oder Leatherlook verwenden!

Stoffgruppe 5

Stoffgruppe 6

Stoffgruppe 7

Stoffgruppe 8

Stoffgruppe 9

Stoffgruppe 10

Stoffgruppe 11

Stoffgruppe 12

Breite 51 cm, Höhe 58 cm, Tiefe 39 cm

alle angegebenen Maße sind ca. Maße



Nachttisch TISO SK

Artikel-Nr. **4089**

Beistelltisch stoffbezogen mit einem stoffbezogenen Schubkasten und Führung mit Selbsteinzug und Griff integriert. Nur feste Uni-Stoffe oder Leatherlook verwenden

Stoffgruppe 5

Stoffgruppe 6

Stoffgruppe 7

Stoffgruppe 8

Stoffgruppe 9

Stoffgruppe 10

Stoffgruppe 11

Stoffgruppe 12

Breite 51 cm, Höhe 58 cm, Tiefe 39 cm

Polsterbank



Polsterbank V

Artikel-Nr. **1361**

festgepolstert mit Stauraum
Nur feste Uni-Stoffe oder Leatherlook verwenden

ACHTUNG:
Füße bitte zusätzlich gegen Mehrpreis
(siehe Fußauswahl bei Veronesse) bestellen

Stoffgruppe 5

Stoffgruppe 6

Stoffgruppe 7

Stoffgruppe 8

Stoffgruppe 9

Stoffgruppe 10

Stoffgruppe 11

Stoffgruppe 12

(Stellmaßangabe mit Fußhöhe 10 cm) Breite 121 cm, Höhe 50 cm, Tiefe 46 cm

Pouf



Pouf 1

Artikel-Nr. **2301**

festgepolstert; nur feste Uni-Stoffe oder Leatherlook verwenden

Stoffgruppe 5

Stoffgruppe 6

Stoffgruppe 7

Stoffgruppe 8

Stoffgruppe 9

Stoffgruppe 10

Stoffgruppe 11

Stoffgruppe 12

Breite 50 cm, Höhe 40 cm, Tiefe 50 cm

Informationen

Bettunter- bauten	DLBX* DLBX 2*	DLS DLS 2*	DLT DLT 2*	DLT-Q	BKP-K	QLX	QLX-BKA
Ausstattung	LRBX BF 1	LRB ¹⁾ M 4 ¹⁾	LRB ¹⁾ M 4 ¹⁾	VARI-Q M 7	AIRO ¹⁾ M 10 ¹⁾	Matr. BF 1	Matr. BF 1
		bzw. Vari ²⁾ M 7 ²⁾	bzw. Vari ²⁾ M 7 ²⁾		bzw. AIRO ²⁾ M 7 ²⁾		
berechnet mit Fußhöhe					15 cm	10 cm	10 cm
Matratzen-Einlegetiefe	7	7	7	7	6	---	---
Die Matratzen-Einlegetiefe bezieht sich auf den Einsatz von 15 cm hohen Füßen.							
ADESSO							
AMADO							
ANCONA F					64 ²⁾		
ANCONA S					63 ¹⁾		
ARCO							
AURELLIA							
BORATA							
CASA							
KOKOON							
COMPOSIUM	65	57 ²⁾	65 ²⁾	65			
CUSHIDO							
ECCO							
EMILIA			63 ¹⁾				
HAARLEM F					64 ²⁾		
HAARLEM S					63 ¹⁾		
LIDO 1 - 7		55 ¹⁾					
LIVERA							
MATERA				65			
MERCATA						71	
MINERWA						71	
MOVIDA							
PUREO							
SENTA							
SILVA	65						
SONATA							
UNO-DUE			65 ²⁾				
VERENA						71	71
VERONESSE						71	71

Bettseitenhöhen-Übersicht (Oberkante)

ruf | BETTEN

Bettunter- bauten	ALX	ALX-K	BFS	BKS	BKS- QT	BKS- QT-K	BKS-K BKSH-K	CLX	CLX-K / CLXH-K
berechnet mit Fußhöhe	15 cm	15 cm		15 cm	15 cm	15 cm	15 cm	15 cm	15 cm
ADESSO	39	44							
AMADO	39								
ANCONA F									
ANCONA S									
ARCO		44							
AURELLIA	39								
BORATA		44							
CASA				38	38	46	46	38	46
KOKOON			30						
COMPOSIUM									
CUSHIDO	39								
ECCO							46		
EMILIA									
HAARLEM F									
HAARLEM S									
LIDO 1 - 7									
LIVERA							46		
MATERA									
MERCATA									
MINERWA									
MOVIDA		44							
PUREO	39								
SENTA	39								
SILVA									
SONATA	39								
UNO-DUE									
VERENA									
VERONESSE									

alle angegebenen Maße sind ca. Maße

Bettunter- bauten	DLBX DLBX 2	DLS DLS 2	DLT DLT 2	DLT Q	BKP-K	QLX	QLX-BKA
berechnet mit Fußhöhe					15 cm	10 cm	10 cm
ADESSO							
AMADO							
ANCONA F					47		
ANCONA S					47		
ARCO							
AURELLIA							
BORATA							
CASA							
KOKOON							
COMPOSIUM	52	44	52				
CUSHIDO							
ECCO							
EMILIA			52				
HAARLEM F					47		
HAARLEM S					47		
LIDO 1 - 7		44					
LIVERA							
MATERA				52			
MERCATA						50	
MINERWA						50	
MOVIDA							
PUREO							
SENTA							
SILVA	52						
SONATA							
UNO-DUE			45				
VERENA						50	50
VERONESSE						50	50

alle angegebenen Maße sind ca. Maße

Liegeflächen + Stellmaße LIEGEN

Liegeflächen / Modell	Breiten								Längen	
	80	90	100	120	140	160	180	200	200	210
Lido 1 - 7 DLS	X	X	X	X	-	-	-	-	X	X

Stellmaße / Modell Liegeflächen in cm	Größen			
	80 x 200 B/H/L	90 x 200 B/H/L	100 x 200 B/H/L	120 x 200 B/H/L
Lido 1 DLS	86/55/206	96/55/206	106/55/206	126/55/206
Lido 2 DLS	88/77/209	98/77/209	108/77/209	128/77/209
Lido 3 DLS	89/77/214	99/77/214	109/77/214	129/77/214
Lido 4 DLS	90/77/214	100/77/214	110/77/214	130/77/214
Lido 5 DLS	90/77/214	100/77/214	110/77/214	130/77/214
Lido 6 DLS	90/77/214	100/77/214	110/77/214	130/77/214
Lido 7 DLS	94/76/222-262*	104/76/222-262*	114/76/222-262*	134/76/222-262*

* je nach Verstellung der flexiblen Armteile (min. 222 cm und max. 262 cm Länge)

Zeigen Sie Kompetenz mit der großen RUF|Betten-Vielfalt

RUF|BETTEN

Verwirklichen Sie die Träume Ihrer Kunden

Diese Preisliste soll Ihnen zusammen mit dem Katalog und unserer website helfen, das Finden, Zusammenstellen und Bestellen einer Schlaflösung so einfach wie möglich, aber auch so konkret wie erforderlich zu machen.

In unserem Katalog und auf unserer website finden Sie Wohlfühloasen und Lieblingsplätze, die inspirieren. Lassen Sie Ihre Kunden unseren Katalog mit viel Muße durchblättern, denn so bekommen Sie einen guten Überblick über unser Sortiment.

MASSGESCHNEIDERTE RUF|BETTEN

Eine Stärke von RUF|Betten ist das individuelle Zusammenstellen des eigenen Wunschbettes. Sogenannte Bettssysteme, bei denen jeder sein Wunschbett nach eigenen Vorstellungen gestalten kann. Und das für jeden Geschmack, als Polster- oder Boxspringbett. Dabei sind Formensprache und Stilausprägungen kaum Grenzen gesetzt. So gibt es Boxspringbetten in reduzierter, klarer Ausprägung, geradlinig und bodenfrei, mit soften Rundungen oder voluminös und kubisch bis hin zu den Varianten, bei der der Boxspring in verschiedenen Bettumrandungen integriert ist. Letzteres sogar in einer „schwingungsentkoppelten“ Form, die mit einem **Patent** geschützt wurde. Ebenso mit **Patenterteilung** anerkannt ist der Boxspringunterbau QLX, der über eine extra Dampfungsebene und intelligente Belüftungslösung verfügt.

Ebenso gilt das natürlich für den Bereich der Polsterbetten. Ob modern und trendstark, elegant und anspruchsvoll oder klassisch mit intelligenter Bettkastenbelüftung - auch hier findet jeder sein individuell passendes Bett. Bausteinprogramme wie CASA und LIVERA, aber auch das seit über 40 Jahren bestehende COMPOSIUM oder das kleine Liegenprogramm LIDO machen es genauso möglich wie der einzigartige Problemlöser UNO-DUE.

DOPPELWANDIGKEIT

Ein Novum von RUF|Betten sind dabei die Betten mit doppelwandigen Bettunterbauten, die es programmbezogen in den nachstehenden Komfortstufen gibt:

- **Ausführung DLS:** die Betten verfügen über einen Innenbettkasten mit separat eingehängter Umrandung, die sogenannte Doppelwandigkeit, die u.a. für perfekte Belüftung des Bettkastens sorgt. Sitz- und Liegehöhe ab 57 cm (je nach Wahl der Matratze auch höher). Vorteilhaft und rückschonend sowohl beim Aufstehen als auch beim Hinlegen.
- **Ausführung DLT:** ebenfalls ein doppelwandiger Bettunterbau mit belüftetem Bettkasten, aber mit deutlich erhöhtem Innenbettkasten und somit mit einem Maximum

an Stauraum. Die Sitz-/Liegehöhe beginnt hier bei 65 cm (ca. und je nach Wahl der Matratze höher) und entspricht dem allgemeinen Trend nach höheren Betten, die an amerikanischen Schlafkomfort erinnern.

- **Ausführung DLBX:** Boxspringkomfort und der bewährte doppelwandige Bettunterbau mit großzügigem Innenbettkasten sind hier vereint. Ein unsichtbarer in den Bettrahmen integrierter Boxspring mit 4 aufeinander abgestimmten Komfortebenen und vertikaler Belüftung sorgen dabei für ein traumhaftes Schlaferlebnis.

ACCESSOIRES

Ein schönes Bett allein ist noch keine Einrichtung, erst die Accessoires runden den guten Eindruck ab. Kombinieren Sie mit Stil, Farben und Funktionen, ganz nach dem Bedürfnis Ihrer Kunden. Vergessen Sie nicht: Auch unsere RUF|Betten-Stoffkollektion stehen als Meterware für die gekonnte Einrichtung bei Ihren Kunden zur Verfügung.

LIEGEKOMFORT

Erfahren Sie in unserem Katalog alles Wissenswerte über die individuellen und komfortablen Schlaflösungen von RUF|Betten. Überzeugen Sie sich und Ihre Kunden von unseren hochwertigen und vielseitigen Bettunterbauten, Matratzen und Federholzrahmen.

- **Motorische Verstellung:** Viele unserer Betten können in der Luxusvariante mit motorischer Verstellung ausgestattet werden. Dies ist bei Boxspring- und Polsterbetten wie auch Kaltschaum- und Tonnen-Taschenfederkern-Matratzen möglich. Dabei ist die gesamte Bettkastenkonstruktion, gegenüber einem Bett in manueller Ausstattung, verändert bis hin zu dem einzigartigen Prinzip, dass unsere Bettkästen auch mit Motor noch leicht und optimal zugänglich sind. Der Bettkasten bleibt weiterhin als großzügiger Stauraum nutzbar. Die Betten mit motorischer Verstellung werden aufgrund der anspruchsvollen Konstruktion komplett montiert geliefert; eine Eigenmontage ist hier nicht möglich.

BETTSEITEN

Bei COMPOSIUM sind nicht nur die Bettunterbauten, sondern auch die Bettseiten wählbar. Hier können die Kunden noch abschließende Akzente in der Optik setzen.

- **Schlank und zeitlos klassisch:** Bettseitenoptik für die Unterbauten DLS, DLT und DLBX verfügbar.
- **Kubisch elegant, auf Gehrung gearbeitet:** Bettseitenoptik für die Unterbauten DLS 2, DLT 2 und DLBX 2 verfügbar.

Zeigen Sie Kompetenz mit der großen RUF|Betten Vielfalt

RUF|BETTEN

Betten mit Quertraversen

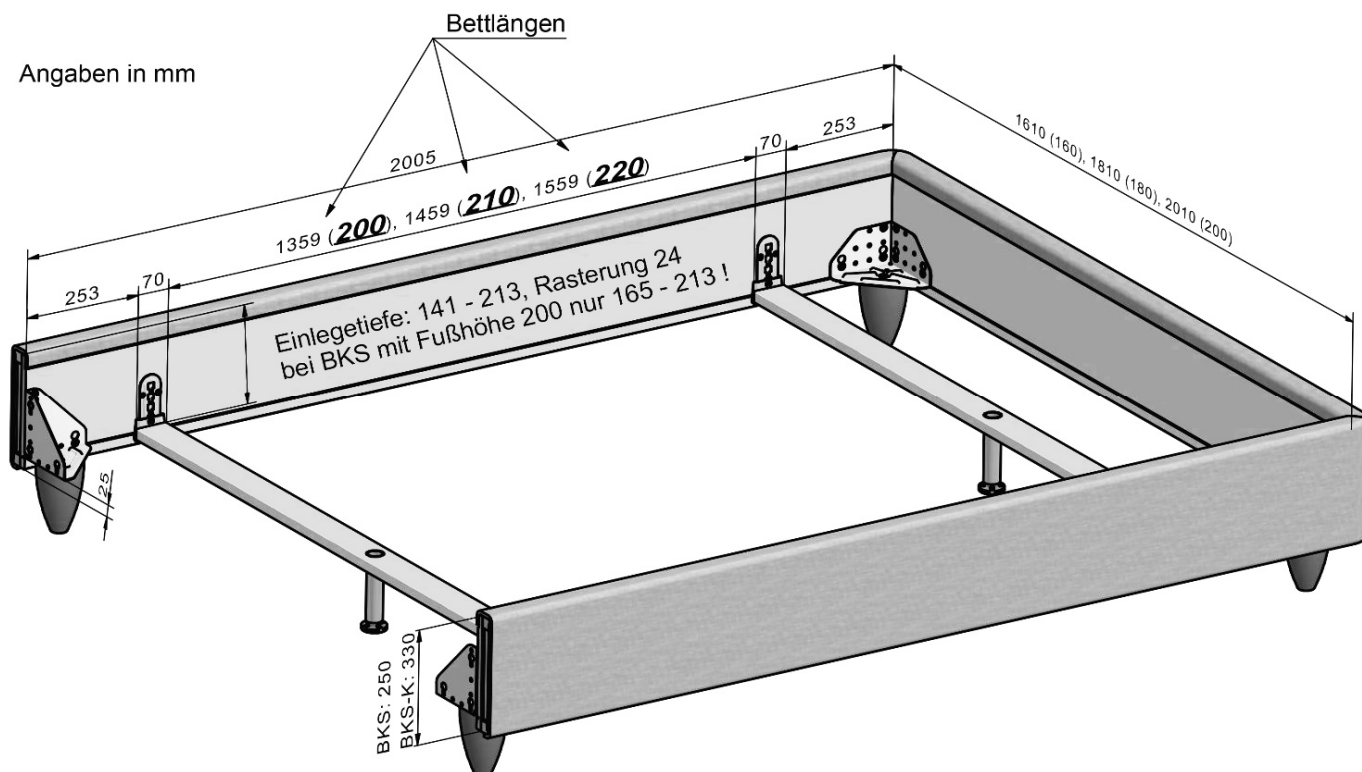
RUF|Betten werden (fast) ausschließlich mit fest in den Bettunterbau/Bettkasten montierten Federholzrahmen gefertigt. Eine Ausnahme stellt die Ausführung mit motorischer Verstellung dar. Hier werden RUF|Betten Einlegefederholzrahmen eingesetzt.

Um noch stärker auf die Wünsche unserer Kunden eingehen zu können, bieten wir bei dem maßgeschneiderten Bettprogrammen CASA (BKS) und LIVERA (BKSH-K) ab sofort auch sogenannte QT-Versionen an, d.h. Bettunterbauten mit Quertraversen. Vorteil: In diese Bettunterbauten kann der Kunde alle Federholzrahmen von RUF|Betten einlegen, egal ob manuell oder mit motorischer Verstellung.

Bitte beachten Sie, dass wir bei Verwendung von Fremdfabrikaten - insbesondere auch bei Fremdfabrikaten mit motorischer Verstellung - keine Gewähr übernehmen hinsichtlich Passgenauigkeit, Funktion und Stabilität.

In allen genannten Bettunterbau-Versionen haben Sie die Wahl zwischen 15 und 20 cm hohen Füßen. Die Einlegetiefe ist bei Verwendung von 15er Füßen in vier Stufen variabel, bei Verwendung von 20er Füßen nur noch in zwei Stufen. Beachten Sie dazu und zur genauen Position der Quertraversen auch unsere hier abgebildete Zeichnung.

Hinweis:
Bodenplatten-Montage bei dieser Variante nicht möglich.



BKS QT und BKS-K QT (CASA) und BKSH-K QT (LIVERA)

Zum Bestellen Ihrer neuen Schlaflösung von RUF|Betten hoffen wir, Ihnen mit den nachfolgenden Informationen eine kleine Hilfestellung geben zu können:

Eindeutige Stoffnummern-Angabe:

Bitte achten Sie bei Bestellung auf eindeutige Angabe der **Stoffnummer**, die im Zweifelsfall immer Vorrang hat **gegenüber verbalen Stoffbeschreibungen!**

Farbabweichungen

Bei Bezugsmaterialien sind handelsübliche Farbabweichungen, auch zum Muster in der Ausstellung oder zu früher gelieferten Teilen, möglich. Außerdem gibt es auch produktions- und verarbeitungsbedingte Farbabweichungen durch unterschiedliche Strichrichtung, Lichteinfall und Spannungsverhältnisse.

Stoffkombinationen/Preisberechnung:

Die erste Zahl bei 4-stelligen bzw. die ersten beiden Zahlen bei 5-stelligen Stoffnummern bestimmen die Stoffgruppe. Bei einer Stoffkombination gibt die erste Stoffnummer den Stoff der Tagesdecke an, die zweite den Bettkorpus oder die Absetzung. Abweichungen davon ersehen Sie bei den jeweiligen Modellen aus der Preisliste. Der anzusetzende Preis richtet sich nach der Stoffgruppe des Erststoffes, also nach der Tagesdecke.

Mittelnähte / Ansatznähte

Je nach Beschaffenheit bzw. Verarbeitung der Stoffe ist es erforderlich, dass Tagesdecken und Überwürfe mit einer Mittelnäht, je nach Bettbreite auch mit zusätzlicher Ansatznäht gefertigt werden.

Anlieferung der Betten:

Bei allen Betten mit DLS-, DLT- oder DLBX-Unterbau wird der Bettkasten komplett montiert angeliefert (Breiten 100, 120 und 140). Auf ausdrücklichen Wunsch (muss in der Bestellung angegeben sein) und gegen Mehrpreis wird die Bodenplatte geschraubt, so dass der Bettkasten problemlos vor Ort (z.B. bei zu engen Treppenhäusern) zerlegt und wieder zusammengesraubt werden kann. Setzen Sie sich dazu bitte mit Ihrem VK-Sachbearbeiter in Verbindung. Ab der Breite 160 cm sind alle Bettkästen 2teilig. Betten mit motorischer Verstellung können nur montiert geliefert werden (mit Einbau-Federholzrahmen FHR-EB) bzw. wird - bei demontierten Betten - ein Einlege-Federholzrahmen (FHR-EL) angeboten. Boxspringbetten werden generell montiert angeliefert (konstruktionsbedingt keine Zerlegung möglich); alle anderen Bettunterbauten werden demontiert geliefert, je nach Unterbau-Variante mit bereits vormontierter Mittel- oder Quertraverse. In allen Fällen ist ein schneller und problemloser Aufbau vor Ort gewährleistet.

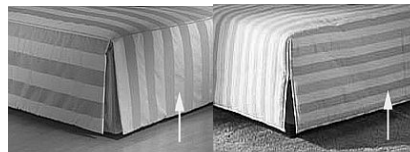
Maße:

Alle genannten Maße sind Circa-Maße.

Stoff-lege-Regeln

Bitte beachten Sie, dass Streifenstoffe bei RUF|Betten wie folgt verarbeitet werden:

- ab 140 cm Breite mit Mittelnäht
- bei Seitenteilen und Fußblenden werden Streifenstoffe umlaufend gelegt
- bei Tagesdecken mit Längsstreifen werden diese am Fußteil gestellt, am Seitenteil gelegt; bei Tagesdecken mit Querstreifen werden diese am Fußteil gelegt, am Seitenteil gestellt; ab 140 cm Breite mit Mittelnäht.
- bei Überwürfen werden die Streifen ebenfalls gelegt, immer mit Mittelnäht; ab 180 cm Breite mit zwei seitlichen Ansatznähten.



Längsstreifen Fußend Querstreifen Fußende

- für Kopfteile sind in aller Regel nur feste Uni-Stoffe zugelassen; Abweichungen besprechen Sie bitte mit Ihrem VK-Innendienst

Sonderanfertigungen:

Jede gewünschte Abweichung von den in diesen Unterlagen genannten Angaben bedingt eine Sonderanfertigung. Setzen Sie sich in solchen Fällen bitte mit uns in Verbindung, um die Möglichkeiten und den dafür erforderlichen Mehrpreis zu besprechen.

Stoffaufteilung:

Abweichungen von den fest definierten Stoffaufteilungen sind gegen Aufpreis möglich. Bitte setzen Sie sich mit Ihrer VK-Abteilung in Verbindung.

Dies gilt vor allem dann, wenn z.B. bei Kompaktbetten für Kopfteil und Bettunterbau unterschiedliche Stoffe gewünscht werden. Setzen Sie sich in solchen Fällen ausdrücklich mit Ihrer VK-Sachbearbeiterin in Verbindung. Vielen Dank.

Matratzen-Minderpreise:

Sofern Ihre Kunden ein Polsterbett ohne Matratzen wünschen, können Sie 50 % des Matratzengrundpreises in Abzug bringen (siehe Preisteil „Matratzen“).

Was bedeuten die Abkürzungen in unserer Preisliste?

Da wir in unserer Preisliste nur einen begrenzten Raum zur Verfügung haben, ist es notwendig, mit Abkürzungen zu arbeiten. Für die schnelle Orientierung helfen die Ausklappseiten an der Titel- und Rückseite unserer Preisliste. Wichtige Informationen erhalten Sie außerdem in unserem Katalog.

Irrtümer/Änderungen:

Abweichungen von Angaben, die dem Fortschritt dienen, sowie Irrtümer und Änderungen in Form und Preis, Liefermöglichkeiten und drucktechnisch bedingte Farbabweichungen in Preisliste und Katalog behalten wir uns vor.

Zaubern Sie sich Ihre eigenen Träume - mit der großen Stoffkollektion von RUF|Betten

ruf|BETTEN

Setzen Sie Akzente in Ihrem Schlafzimmer - stimmen Sie Stoffe und Farben auf Ihren Geschmack, auf Ihre Stimmung, auf Ihre Anforderungen ab. Gestalten Sie Ihr Schlafzimmer wohnlich: mit hellen freundlichen Tönen für das fröhliche Aufwachen. Oder in warmen, rustikalen Farben, so richtig zum Kuschneln und Ausspannen.

Lassen Sie sich von der einzigartigen Stoffkompetenz von RUF|Betten begeistern. Mit einer großen Auswahl an Stoffen, Farben und Dessins aus unserer Stoffkollektion. Damit Sie auch lange Ihre Freude an unseren Stoffen haben, sollten Sie folgendes beachten:

Bei einer so großen Palette von Stoffen sind natürlich auch die Charaktere und die Strapazierfähigkeit der Textilien sehr unterschiedlich. Man bedenke nur beispielsweise Seidenstoffe im Vergleich zu Webstoffen. Auf solche Kriterien sollten Sie natürlich bei der Stoffauswahl für Ihr Bett Rücksicht nehmen.

Generell gilt, dass für Decken und Kissen feine Materialien möglich sind; **für den Bettkorpus inkl. Kopfteil** sollten dagegen **feste Stoffe** gewählt werden. Wenn Sie sich danach richten, werden Sie lange Freude an Ihrem Bett haben. Nähere Informationen zur Stoffeignung entnehmen Sie bitte den einzelnen Preisseiten bzw. unserer Stoffverwendungs-Tabelle, die am Schluss dieser gelben Seiten folgt.

Darüber hinaus liefern wir Ihnen natürlich alle Textilien auch für Ihre Innendekoration, d.h., als Meterware beispielsweise für Gardinen u.ä.. Hier haben Sie die uneingeschränkte Auswahl.

Beachten Sie in allen Fällen die Angaben in dieser Preisliste, auf der Rückseite unserer Stoffe und in unseren Preisinformationen und wir versprechen Ihnen:

Die schönsten Nächte haben Sie noch vor sich.

Zwischenreinigung und Unterhaltsreinigung textiler Bezüge

Notwendige Vorprüfung

Erst Staub entfernen, bevor die Prüfung durchgeführt wird. Farbechtheit und Oberflächenveränderungen des Polsterbezuges an verdeckter Stelle prüfen, durch Reiben mit einem weißen, weichen, sauberen Tuch, das mit Reinigungs- bzw. Fleckentfernungsmittel getränkt ist.

Diese Prüfung muß auch bei naturfarbenen Bezügen durchgeführt werden.

Bezug	Materialart	Reinigungstuch	Trocken-shampoo	Flüssig-shampoo	Bürsten	Saugen	Abreiben	Hinweise
Velours	Synthetik Mohair Wolle Viskose Baumwolle Seide Leinen	mit Spezial-reinigungs-tuch abreiben	auf wasser-feuchten, ausgedrückten Schwamm aufsprühen und einreiben	flüssiges Shampoo mit Schwamm aufschäumen und nur den Schaum auf-tragen	mit weicher Bürste (z.B. Kleiderbürste) abbürsten	mit Polster-düse (weiche Borsten) absaugen	mit feuchtem Leder abrei-ben	Verschmutztes Oberteil ganz-flächig behandeln, nach jeder Be-handlung Ober-fläche in Strich-richtung mit weicher Bürste bürsten
Flach-gewebe	Synthetik Wolle Viskose Baumwolle Seide Leinen	behandeln, wie oben beschrieben				mit glatter Polster-düse (ohne Borsten) absaugen		Verschmutztes Möbelteil ganz-flächig behandeln
		nicht behandeln						

Fortsetzung Zwischenreinigung und Unterhaltsreinigung textiler Bezüge

Nach Behandlung mit trockenem, weißem Tuch vorsichtig in Strichrichtung abreiben oder Bezug trocknen und dann absaugen. In jedem Falle das Polsterteil erst nach vollständiger Trocknung beanspruchen.

Florlagenveränderung

Durch den Einfluss von Druck, Körperdruck und -wärme, Körper- und Luftfeuchtigkeit und die Art der verwendeten Unterpolsterung und Abdeckung kann u.U. eine mehr oder weniger sichtbare Florlagenveränderung (Gebrauchslüster) entstehen. Diese täuscht je nach Lichteinfall besonders bei Veloursmöbelstoffen oder Flachgeweben aus Chenille „Fleckstellen“ vor. Gebrauchslüster stellen keine Qualitätsminderung dar; sie lassen sich erfahrungsgemäß auch durch Pflegemaßnahmen nicht mehr beseitigen.

Fleckentfernung

Fleckentfernung sollte grundsätzlich die Arbeit des Polsterreinigers sein. Wollen Sie es dennoch selbst versuchen, sollten Sie folgendermaßen vorgehen: Flecken in textilen Bezügen lassen sich am leichtesten unmittelbar nach Entstehen beseitigen. Vorsicht allerdings bei Bezügen aus Seide oder Leinen - Reinigungsunternehmen hinzuziehen.

Feuchte Flecken

Mit sauberem Tuch oder Papier abtupfen. Rückstände mit verdünntem (siehe Herstellerangaben) Teppich- oder Polstershampoo nachbehandeln. Reinigungsmittel nie direkt auf den Bezug bringen. Das Mittel auf ein weißes Tuch auftragen. Mit diesem angefeuchteten Tuch den Fleck vom Rand zur Mitte hin aufnehmen. Durch Reiben kann sich die Oberfläche des Bezuges verändern, daher Vorsicht!

Trockene Flecken

Sie können wie die Rückstände von feuchten Flecken behandelt werden. Sollten unlösliche Fleckreste auftreten bzw. verbleiben, mit einem waschenbenetzten weißen Tuch nachtupfen.

Übersicht Pflegekennzeichen und Stoffabkürzungen

Material	Abkürzung	(alte Abkürzung)	Material	Abkürzung	(alte Abkürzung)
Acetat	AC		Polyester	PES	(PL)
Baumwolle	CO		Polypropylen	PP	
Kaschmir	WS		Polyurethan	PU	
Leinen	LI		Ramie	RA	
Metall	ME		Seide	SE	
Modal	CMD	(MD)	Sisal	SI	
Polyacryl	PC		Sonstige Fasern	AF	
Polyethylen	PE		Viskose	CV	(VI)
Polyamid	PA		Wolle	WV	(WO)
Polychlorid	CL				

<p>WASCHEN (Waschbottich)</p> 								
	Normalwaschgang	Normalwaschgang	Schonwaschgang	Normalwaschgang	Schonwaschgang		Handwäsche	nicht waschen
	<p>Die Zahlen im Waschbottich entsprechen den maximalen Waschttemperaturen, die nicht überschritten werden dürfen. Der Balken unterhalb des Waschbottichs verlangt nach einer (mechanisch) mildereren Behandlung (zum Beispiel Schongang). Er kennzeichnet Waschzyklen, die sich zum Beispiel für pflegeleichte und mechanisch empfindliche Artikel eignen.</p>							
<p>CHLOREN (Dreieck)</p> 								
	Chlorbleiche möglich							Chlorbleiche nicht möglich
<p>BÜGELN (Bügeleisen)</p> 								
	heiß bügeln	mäßig heiß bügeln	nicht heiß bügeln	nicht bügeln				
	<p>Die Punkte kennzeichnen die Temperaturbereiche der Reglerbügeleisen.</p>							
<p>CHEMISCHE REINIGUNG (Reinigungstrommel)</p> 								
	Normalreinigung auch Kiloreinigung möglich	Spezialreinigung Kiloreinigung nicht möglich	Reinigung nur mit Trockenschäum	keine chemische Reinigung				
	<p>Die Buchstaben sind lediglich für die Mitarbeiter der chemischen Reinigung bestimmt. Sie geben einen Hinweis für die in Frage kommende Reinigungsverfahren und Lösemittel. Der Strich unterhalb des Kreises verlangt bei der Reinigung nach einer Beschränkung der mechanischen Beanspruchung und der Feuchtigkeitszugabe.</p>							
<p>TUMBLER-TROCKNUNG (Trockentrommel)</p> 								
	Trocknen im Tumbler (Wäschetrockner) möglich			Trocknen im Tumbler nicht möglich				

Was Sie bei Aufträgen in Fremdstoffen beachten sollten:

Allgemeines:

Sind Fremdstoffe zu verarbeiten, benötigen wir unbedingt ein Stoffmuster, mindestens in der Größe 40 x 30 cm. Dies ist auch bei Unistoffen notwendig, da wir die Beschaffenheit im Sinne einer qualitativ einwandfreien Fertigung vor Verarbeitung prüfen.

Bitte kennzeichnen Sie die "rechte" Seite des Stoffes.

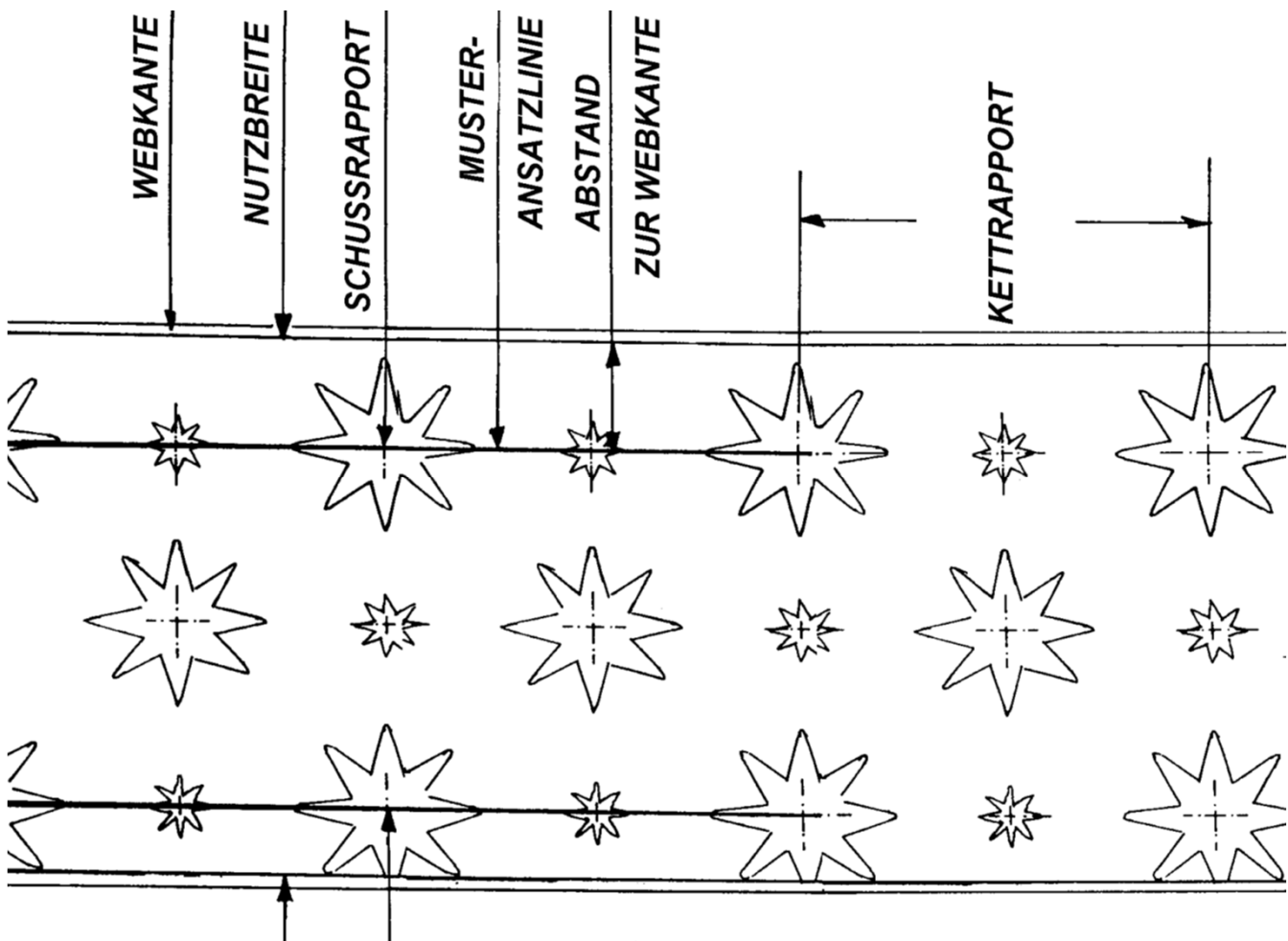
Sofort nach Eingang des Stoffmusters errechnen wir individuell den Stoffbedarf und informieren Sie über die benötigte Menge.

Außerdem benötigen wir Angaben über

- Nutzbreite
- Kettrapport
- Schußrapport
- Abstand Webkante zur Musteransatzlinie

Alternativ können Sie uns ein Originalstoffmuster in Ballenbreite und mind. einer Kettrapportlänge zukommen lassen.

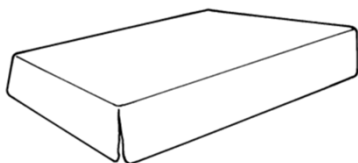
Aufpreise für die Verwendung von Fremd-Alcantara erfragen Sie bitte bei unserer Verkaufsabteilung.



Was Sie bei Aufträgen in Fremdstoffen beachten sollten:

Bei Streifenstoffen müssen wir wissen, ob diese gestellt oder quer verarbeitet werden sollen.

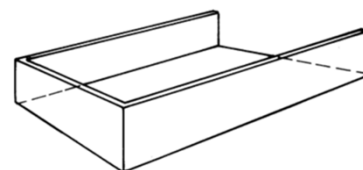
Am besten, Sie zeichnen den Musterverlauf, den Sie sich wünschen, auf - und zwar für die Tagesdecke, das Kopfteil und den Bettkasten



Musterverlauf - Tagesdecke



Musterverlauf - Kopfteil



Musterverlauf - Bettkasten

Bei Unistoffen sollten Sie bekannt geben, ob das Kopfteil eine Mittelnahrt haben soll; bei Betten mit Tagesdecken ist diese jedoch zwangsläufig (Strichverlauf).

Bei Rapportstoffen ist die Verarbeitung durch Bekanntgabe von Kettrapport und Schussrapport eindeutig.

Aus organisatorischen Gründen ist es nicht möglich, Stoffreste zurückzusenden.

Berechnungsgrundlage/Lieferzeit:

Fremdstoffe werden in der niedrigsten Stoffklasse 5 berechnet.

Der Auftrag wird mit einem Liefertermin auf Abruf bestätigt. Sofort nach Stoffeingang wird dieser anhand der gültigen Lieferliste terminiert.

Beachten Sie unsere Hinweise auf die Stoffeignung

Aus fertigungstechnischen, zum Teil auch aus optischen Gründen können nicht alle Stoffe für alle Bauteile eines Bettes verwendet werden.

Als kleine Hilfestellung haben wir auf den nachfolgenden Stofftabellen zu jedem Stoff angegeben, für welche Bauteile Sie ihn verwenden können.

Die gleiche Symbolik finden Sie auf den Rückseiten unserer Stoffmuster, wobei das Symbol gestrichen ist, falls der Stoff dafür nicht verwendet werden kann.

Um Reklamationen zu vermeiden und zu Ihrer eigenen Zufriedenheit bitten wir um Beachtung!

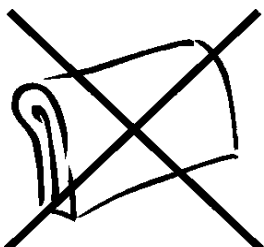
Modellbezogene Einschränkungen finden Sie jeweils im Kopf der entsprechenden Preislistenseite unter der Rubrik "Stoffaufteilungen". Bitte berücksichtigen Sie diese Hinweise, da der Musterverlauf bei dem entsprechenden Bauteil unschön wirken würde.



Bsp. 1: Kopfteil bogenförmig, d.h. Streifen können nicht rapportgerecht verarbeitet werden.

Die Bedeutung unserer Stoffeignungs-Symbole

Die Symbolreihe mit Streichungen bedeutet, dass der betreffende Stoff für das entsprechende Bauteil eines Bettes nicht geeignet ist.



Beispiel:
Stoff nicht geeignet für Kopfteile



Bsp. 2: Kopfteil mit seitlicher Gehrungsnaht; keine rapportgerechte Verarbeitung möglich.



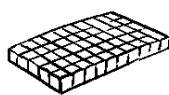
geeignet für Kissen, Nackenrollen etc.



geeignet für Tagesdecken und Überwürfe



geeignet für Kopfteile



geeignet für Matratzenbezüge



geeignet für Bettkästen bzw. Bettumrandungen