

Möbel LETZ

Finden und Wohlfühlen



Typenplan

11752 Lounge von Willi Schillig - Stuhl dunkelbraun

Wichtiger Hinweis für Sie

Etwaige Hinweise des Herstellers in dieser Produktinformation, die sich auf die Gewährleistung beziehen, haben für Sie keinerlei Bindungswirkung und können von Ihnen ignoriert werden. Ihre gesetzlichen Gewährleistungsrechte als Verbraucher uns gegenüber, als Ihrem Verkäufer, werden dadurch in keiner Weise berührt oder eingeschränkt. Sie können sich wegen aller Mängel jederzeit an uns wenden. Darüber hinaus gehende Herstellergarantien bleiben natürlich unberührt. Dieser Artikel wird hergestellt von Schillig, W., Am Weinberg 20-22, 96237 Ebersdorf Frohnlach, Deutschland, info@schillig.de

Möbel Letz GmbH
Am Gewerbepark 11
06895 Zahna-Elster

Tel.: 035383 - 6018 50

Fax.: 035383 - 6018 17



Bezug: Z62/54 zartbitter



Federkern



Metallfarbe



leger



Rollen

lounge

11752

Dinner Sofa auf elegantem Fuß.

lounge 11752 hat den unglaublichsten Sitzkomfort den Sie je beim Speisen genießen durften. Das elegante Diner-Sofa kann mit edlen Metallfüßen in verschiedenen Farben ausgestattet werden.

SESSEL



M
Einzelsessel

63/65/90/50

BÄNKE OHNE RÜCKEN



G140
Bank ohne Rücken

143/56/53/53



G160
Bank ohne Rücken

163/56/53/53



G190
Bank ohne Rücken

193/56/53/53



G220
Bank ohne Rücken

248/65/85/53



G250
Bank ohne Rücken

278/65/85/53

STÜHLE



MZ
Stuhl ohne Armlehnen
Freischwinger

50/61/96/53

BÄNKE



B140
Bank mit Rücken und
Seitenteilen

168/65/85/53



B160
Bank mit Rücken und
Seitenteilen

188/65/85/53



B190
Bank mit Rücken und
Seitenteilen

218/65/85/53



B220
Bank mit Rücken und
Seitenteilen

248/65/85/53



B250
Bank mit Rücken und
Seitenteilen

278/65/85/53



Metallfarben für Füße

Einige Füße können in den Ausführungen Chrom glänzend, silber, bronze, anthrazit oder schwarz bestellt werden. Bitte geben Sie die gewünschte Optik bei Ihrer Be-

Sessel

Der Sessel gehört bei diesem Modell zur Gruppe dazu und eignet sich aufgrund seiner schönen Optik auch wunderbar als Blickfangpunkt in Ihren Wohnräumen.

BESTELLHINWEISE

Gestellaufbau des Einzelsessels und des Stuhls:

Der Einzelsessel und die Stühle besitzen einen anderen Gestellaufbau als die Gruppe. Daraus resultiert auch eine andere Sitzhärte. Der Sessel und der Stuhl haben keinen Federkern im Sitz. Der Polsteraufbau Sitz besteht aus **ergo**-PUR-Schaum und einem hochwertigen Gemisch aus Polyesterfasern und Schaumstoffstäbchen, in Kammern gefüllt. Der Polsteraufbau Rücken besteht aus **ergo**-PUR-Schaum.

Nahtbild:

Zier-, Kapp- oder Doppelnähte können in der Stoff- und Lederausführung unterschiedlich ausfallen. Herstellungsbedingt können Nähte im Stoffbezug entfallen oder durch einfache Nähte ersetzt werden.

Alle angegebenen Maße sind ca.-Maße in cm in Breite/Tiefe/Höhe/Sitzhöhe. Änderungen vorbehalten. Die Maße für den Einzelsessel M beziehen sich auf den Fuß F 49. Das Freischwingerstell des Sessels MZ

hat einen Überstand nach hinten von ca. 4 bis 5 cm.

Sitztiefe: ca. **45 cm**

Sitztiefe Sessel: ca. **43 cm**

Sitzhöhe Sessel mit Fuß F60 oder F84: ca. **52 cm**

Sitzhöhe Stühle: ca. **53 cm**, senkt sich beim Einsitzen etwas ab

Oberkante Armlehne Sessel: ca. **63 cm**

Oberkante Armlehne Sessel mit Fuß F60 oder F84: ca. **65 cm**

Sitztiefe Stühle: ca. **42 cm**

Besonders legere Polsterung:

Die Polsterung ist besonders leger verarbeitet, um ein bestimmtes Erscheinungsbild mit super softer Oberfläche zu erzeugen. Die Bezüge können bereits bei Auslieferung ein ausgeprägtes Wellenbild zeigen, das design- und konstruktionsbedingt gewollt ist und sich durch Gebrauch noch verstärken kann. Dies ist kein Qualitätsmangel, sondern eine modellbedingte Eigenschaft.

Hinweis zum Polsteraufbau:

Bei diesem Modell wurden im Sitz und Rücken Kammerkissen verarbeitet, welche mit einem hochwertigen Gemisch aus Polyesterfasern und Schaumstoffstäbchen gefüllt sind. Dies kann zur Abzeichnung der einzelnen Kammern führen und ist eine warentypische Eigenschaft.

Digitale Stoff-/Leder- und Farbmuster:

Das optische Erscheinungsbild der Bezüge und Farbmuster kann variieren, Muster in Anlehnung - Farb- und Strukturabweichungen möglich.

FÜSSE



Metallkufe **verschiedene Metallfarben**

F Q7



Freischwingergerüst **verschiedene Metallfarben**

F H9



Alufuß glänzend

F 49



Kunststoff-Doppelrolle (2 cm höher)

F 60



Parkettrolle (2 cm höher)

F 84

Metallfarben:

Einige Metallfüße sind in verschiedenen Metallfarben lieferbar. Bitte geben Sie die gewünschte Farbe bei Bestellung mit an.

Pulverbeschichtung:

Die Farben silber M21, bronze M56 und schwarz M99 sind Pulverbeschichtungen.

Füße für Sessel/Stühle:

Der Einzelsessel M ist ausschließlich mit dem Metallfuß F49 und den Rollen F60 oder F84 erhältlich. Die Rollen F60 und F84 sind 2 cm höher, dadurch ändert sich die Sitzhöhe auf

ca. 52 cm.

Der Stuhl MZ ist ausschließlich mit dem Freischwingergerüst FH9 in verschiedenen Metallfarben (ohne Aufpreis) erhältlich.

MÖGLICHE METALLFARBEN



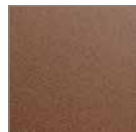
Chrom glänzend

M20



silber

M21



bronze

M56



schwarz

M99

lounge

11752

BESTELL-CHECKLISTE

- Bezug
- Fußausführung
- Metallfarbe für Füße

WOHNBEISPIELE



Bezug: Z75/36 camouflage

DER GESTELLAUFBAU DES POLSTERMÖBELS



Das Design des hier abgebildeten Querschnitts entspricht nicht dem Modell dieses Katalogblattes.

1. Gestell – Sitz: Metallkonstruktion;

Rücken: Buche-Holzkonstruktion

2. Unterfederung Sitz mit dauerelastischen Wellenfedern

3. Polsteraufbau Sitz – in **ergo**-PUR-Schaum eingearbeiteter Federkern mit Diolenabdeckung, hochwertiges Gemisch aus Polyesterfasern und Schaumstoffstäbchen

4. Unterfederung Rücken durch flexible Polstergurte

5. Polsteraufbau Rücken aus **ergo**-PUR-Schaum mit Diolenabdeckung und hochwertigem Gemisch aus Polyesterfasern und Schaumstoffstäbchen, in Kammern gefüllt

ACHTUNG! Der Einzelsessel und der Stuhl haben einen anderen Gestellaufbau und keinen Federkern - siehe Bestellhinweise.
www.schillig.com

Polstermöbel aus Leidenschaft.

Aus dieser Leidenschaft heraus entstehen seit fast 75 Jahren hochwertige und besondere Möbelstücke und Designermöbel - Sofas, elegantes und zeitgemäßes Design mit erstklassigem Komfort verbinden. Wir stehen für handwerkliches Können, richtungweisende Ideen, ansprechendes Design und Know-how aus Deutschland. Das Ergebnis ist ein Polstermöbel mit garantiert erstklassigem Komfort und Liebe zum Detail. Bei der Auswahl der verwendeten Materialien achten wir auf Nachhaltigkeit und Ressourcenschonung.

- Traditionell handwerkliche Wertarbeit bis ins Detail
- Hochwertige, umweltgerechte Materialien
- Sorgfältige & präzise Verarbeitung
- Kooperation mit namhaften Möbeldesignern
- Produktion nach DIN- & RAL-Güterichtlinien der Deutschen Gütegemeinschaft Möbel e.V.
- Regelmäßig geprüfte Produktqualität „Made in Germany“
- Entwicklung am oberfränkischen Standort in Ebersdorf bei Coburg
- Sorgfältig ausgewählte Stoff- und Lederbezugskollektionen in vielen Farben für breit gefächerte Ansprüche



quality
Made in Germany

W
W.SCHILLIG