

Möbel LETZ

Finden und Wohlfühlen



Typenplan

Extasy 398 von EMP Polstermöbel - Ecksofa Variante rechts granit

Wichtiger Hinweis für Sie

Etwaige Hinweise des Herstellers in dieser Produktinformation, die sich auf die Gewährleistung beziehen, haben für Sie keinerlei Bindungswirkung und können von Ihnen ignoriert werden. Ihre gesetzlichen Gewährleistungsrechte als Verbraucher uns gegenüber, als Ihrem Verkäufer, werden dadurch in keiner Weise berührt oder eingeschränkt. Sie können sich wegen aller Mängel jederzeit an uns wenden. Darüber hinaus gehende Herstellergarantien bleiben natürlich unberührt.

Möbel Letz GmbH
Am Gewerbepark 11
06895 Zahna-Elster

Tel.: 035383 - 6018 50

Fax.: 035383 - 6018 17



Preisliste | Produktinformation

Maßangaben:

Breite	siehe Breitenangaben in den einzelnen Spalten
Tiefe	89 cm / ohne Sitztiefenverstellung
	107 cm / mit Sitztiefenverstellung (STV)
Höhe	87 cm / ohne Kopfteilverstellung
	87 bis 97 cm / mit Kopfteilverstellung
Sitzhöhe/Sitztiefe	42/55 cm / ohne Sitztiefenverstellung
	42/55 oder 74 cm / mit Sitztiefenverstellung (STV)
	Optional auch Sitzhöhe 44 cm möglich. Siehe Seite 2 "Füße"

Bei abweichenden Maßen siehe Spaltenangabe!

Maße sind ca. Angaben

Polsteraufbau:

Gestell	Dübelverleimtes Grundgestell aus Buche Massivholz, Sperrholz und Holzwerkstoffen
Sitzunterfederung	Stahlwellenfedern, Textilvliesabdeckung
Sitzpolster	Comfort-Bultex Kaltschaum, Polyesterfill-Abdeckung
Rückenpolster	dauerelastische Gummigurte, hochwertiger Polyätherschaum, Polyesterfill-Abdeckung, mit komfortablen Hebebeschlag für Sitztiefenverstellung
Armteipolster	Sperrholz mit stabilem Rasterbeschlag (5-fach Raster), hochwertiger Polyätherschaum, Polyesterfill-Abdeckung

Wichtige Bestellhinweise

Bezug

Modell wahlweise in Stoff, Stoffkombination oder Echtleder lieferbar.

Bei Stoffkombinationen ist generell der Preis der höheren Stoffgruppe zu berücksichtigen.

Die Verarbeitung von Zier-, Kapp- oder Doppelnähten kann je nach Stoff- oder Lederbezug unterschiedlich ausfallen.

Bei Stoffausführung können Nähte entfallen oder auch durch einfache Nähte ersetzt werden.

Bei Lederausführung können zusätzliche Nähte entstehen.

Ziernaht/Kontrastfaden

Das Programm ist mit Ziernähten ausgestattet. Die Ausführung kann Ton in Ton oder farblich abgesetzt erfolgen.

Soweit auf der Bestellung kein extra Hinweis erfolgt, führen wir Ziernähte Ton in Ton aus.

Wird Kontrastfaden auf der Bestellung vermerkt, aber kein Farbton explizit angegeben, wählen wir für Sie die passende Farbe aus.

Lederzugabe

Ist möglich - siehe Weißpolsterpreis +15% Zuschlag

Rückenspannteile

Alle Teile im Rücken mit Originalbezug.

Stoffzugabe

Ist möglich - siehe Weißpolsterpreis

Die Angaben zum Stoffbedarf beziehen sich auf eine Stoffbreite von 140 cm

Wellenbildung

Unterschiedliche Eigenschaften der Bezugsmaterialien können zu Wellenbildung führen. Hinzu kommt, dass sich Stoff und Leder unter Einfluss von Körperwärme, Körperfeuchtigkeit und Körpergewicht mehr oder weniger dehnen und dadurch Wellen entstehen können. Die durch diese Eigenschaften oder große Polsterflächen entstehenden Wellen stellen keinen Sachmangel dar. Es handelt sich vielmehr um eine Charaktereigenschaft leger verarbeiteter Modelle.

Sonstiges

Dekokissen/Lordosenkissen sind Zubehör und nicht im Preis enthalten.

Füße



HF 20 / H = 10 cm

HF 20 / H = 12 cm

(Sitzhöhe / + 2 cm)

Buche

Beizton nach Wahl

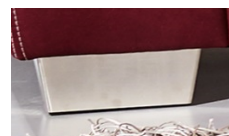
oder

Kernbuche/Eiche geölt



MF 35 / H = 10 cm

chromglänzend



MF 45 / H = 10 cm

MF 45 / H = 12 cm

(Sitzhöhe / + 2 cm)

Edelstahl-Optik



MF 39 / H=10 cm

MF 39 / H=12 cm

(Sitzhöhe / + 2 cm)

verchromt

Mehrpreis !

Wichtige Bestellhinweise

Modellausführung / Standard

Rücken fest, nicht verstellbar



Kopfteil nicht verstellbar



Armteil fest, nicht verstellbar



Modellausführung / Optional gegen Mehrpreis

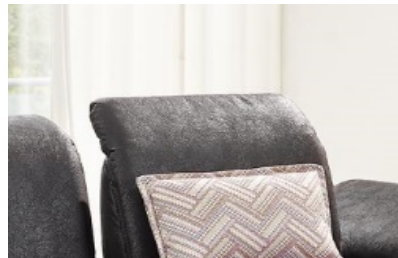
Sitztiefenverstellung (STV)

für mehr Platz zum Relaxen



Kopfteilverstellung (KTV)

für zusätzlichen Komfort



Armteilverstellung (ATV)

für mehr Liegekomfort



Abhängig von der gewünschten Ausführung bitte MODELL-CODE auswählen.

Achtung! Unterschiedliche Ausführungen innerhalb eines Einzelteils sind nicht möglich.

MODELLCODE - MATRIX

▼ Ausführung ►	Armteil verstellbar (ATV)	Armlehne fest, nicht verstellbar
mit STV / mit Kopfteilverstellung	398_10	398_11
mit STV / ohne Kopfteilverstellung	398_12	398_13
ohne STV / mit Kopfteilverstellung	398_20	398_21
ohne STV / ohne Kopfteilverstellung	398_22	398_23

Bei Bestellung bitte immer angeben:

1. Modell-Code
2. Bestell-Nr. des jeweiligen Einzelteils
3. Fußausführung inkl. Farbe
4. Bezug / Kontrastnaht ja/nein



Beachten Sie bitte die Aufpreise für STV, KTV und ATV.



Artikelbez.	Einzelstuhl Toledo	Sofa/2	Sofa/2 mit STV	Sofa/2	Sofa/2 m. STV	Sofa/2,5	Sofa/2,5 m. STV	Recamiere
Breite in cm	70	182	182	202	202	222	222	205
Best.-Nr.	99510/0001	0002	0002	0103	0103	0132	0132	0075 AL li. 0076 AL re.

--	--	--	--	--	--	--	--	--

Stoffbed. lfm	4,00	6,80	8,30	7,70	8,90	8,30	9,50	6,20
Weisspolster								

Stoffgruppe
05-06
07-08
09-10
11
12
17
Ledergruppe
40
50
60

MF 39	16*
Info	T/H 76/80 SH/ST 41/49

* Mehrpreis für Holzfüße, wahlweise in Kernbuche/Eiche geölt oder Buche, Beizton nach Wahl / serienmäßig mit Kunststoffgleiter

Artikelbez.	Recamiere m. STV	Element/2	Element/2 m. STV	Element/2	Element/2 m. STV	Element/2,5	Element/2,5 m. STV	Elem/2 1 AT
Breite in cm	205	110	110	130	130	150	150	146
Best.-Nr.	0075 AL li. 0076 AL re.	0008	0008	0039	0039	0074	0074	0010 li. 0009 re.

--	--	--	--	--	--	--	--	--

Stoffbed. lfm	7,30	3,20	4,00	4,20	5,20	5,50	6,70	5,30
Weisspolster								

Stoffgruppe
05-06
07-08
09-10
11
12
17
Ledergruppe
40
50
60

Mehrpreis MF 39
Info

Typenskizzen sind unverbindlich / geringe Maßabweichungen möglich / Änderungen vorbehalten

Artikelbez.	Elem/2 1 AT m. STV	Elem/2 1 AT	Elem/2 1 AT m. STV	Elem/2,5 1 AT	Elem/2,5 1 AT m. STV	Elem/1 1 AT	Elem/1 1 AT m. STV	Elem/1 m. Ho.
Breite in cm	146	166	166	186	186	101	101	105
Best.-Nr.	0010 li. 0009 re.	0110 li. 0109 re.	0110 li. 0109 re.	0113 li. 0112 re.	0113 li. 0112 re.	0106 li. 0107 re.	0106 li. 0107 re.	0063 li. 0062 re.

Stoffbed. lfm	6,00	5,80	6,80	6,50	7,20	4,50	5,00	3,90
Weisspolster								

Stoffgruppe
05-06
07-08
09-10
11
12
17
Ledergruppe
40
50
60

MF 39
Info

Artikelbez.	Elem/1 m. Ho. m. STV	Elem/2 m. Ho.	Elem/2 m. Ho. m. STV	Winkelecke	Winkelecke für STV	Kombi- Winkelecke	Ottomane	Ottomane/STV
Breite in cm	105	170	170	89	107		101x170	101x170
Best.-Nr.	0063 li. 0062 re.	0159 li. 0160 re.	0159 li. 0160 re.	0330	0030	0431 ^{89/107} 0432 ^{107/89}	0015 li. 0016 re.	0015 li. 0016 re.

Stoffbed. lfm	4,40	5,50	6,90	4,40	4,60	4,50	5,60	5,90
Weisspolster								

Stoffgruppe
05-06
07-08
09-10
11
12
17
Ledergruppe
40
50
60

MF 39		
Info	1)	2)

Typenskizzen sind unverbindlich / geringe Maßabweichungen möglich / Änderungen vorbehalten

1) nur kombinierbar mit Anbauteilen ohne STV (398_20 / 398_21 / 398_22 / 398_23)

2) nur kombinierbar mit Anbauteilen mit STV (398_10 / 398_11 / 398_12 / 398_13)

Artikelbez.	Ecksofa/STV	Ecksofa/STV	Steckrücken für Ecksofa SR	Hocker-Bank	Hocker	Kopfteil verstellbar	Armlehne (AL) verstellbar	Relax-Kissen
Breite in cm	SR / 95/180	SR / 95/224		114x54	54x54			75x60
Best.-Nr.	0043	0045	0047	0041	0014	Aufpreis	Aufpreis	0603
	0044	0046						

--	--	--	--	--	--	--	--	--

Stoffbed. lfm	4,50	5,50	1,10	2,30	1,30			0,75
Weisspolster								

Stoffgruppe
05-06
07-08
09-10
11
12
17
Ledergruppe
40
50
60

MF 39
Info 1) 3) 2) 3)

1) Steckrücken ist nicht im Preis enthalten / Platz für 1 Steckrücken 3) Nur kombinierbar mit Anbauteilen mit STV
 2) Steckrücken sind nicht im Preis enthalten / Platz für 2 Steckrücken (398_10 / 398_11 / 398_12 / 398_13)

Artikelbez.	Relax-Kissen	Lordosen-						
Breite in cm	50x50	kissen						
Best.-Nr.	0601	55x30						
		998/0018						

--	--	--	--	--	--	--	--	--

Stoffbed. lfm	0,50	0,55						
Weisspolster								

Stoffgruppe
05-06
07-08
09-10
11
12
17
Ledergruppe
40
50
60

Info

Typenskizzen sind unverbindlich / geringe Maßabweichungen möglich / Änderungen vorbehalten