

# Möbel LETZ

*Finden und Wohlfühlen*



## Typenplan

CUBE-living von LEONARDO living - Highboard in Palazzo

### **Wichtiger Hinweis für Sie**

Etwaige Hinweise des Herstellers in dieser Produktinformation, die sich auf die Gewährleistung beziehen, haben für Sie keinerlei Bindungswirkung und können von Ihnen ignoriert werden. Ihre gesetzlichen Gewährleistungsrechte als Verbraucher uns gegenüber, als Ihrem Verkäufer, werden dadurch in keiner Weise berührt oder eingeschränkt. Sie können sich wegen aller Mängel jederzeit an uns wenden. Darüber hinaus gehende Herstellergarantien bleiben natürlich unberührt. Dieser Artikel wird hergestellt von LEONARDO Living, , , Deutschland

Möbel Letz GmbH  
Am Gewerbepark 11  
06895 Zahna-Elster

Tel.: 035383 - 6018 50

Fax.: 035383 - 6018 17

# LIVING<sup>®</sup>



## TYPENÜBERSICHT CUBE-living

Allgemeine Informationen	3
Einrichtungsvorschläge	5
Einzeltypen	8
Zubehör & Beleuchtung	12
Tische, Stuhl	13

# 1. ALLGEMEINE INFORMATIONEN – LEONARDO living – CUBE-living

Ausführungen:  
60 - weiß  
90 - schwarz  
73 - palazzo



Glasausführungen: 2 Varianten wählbar:

mit Genetics



ab Seite 08

mit Klarglas



ab Seite 10

Planungsvarianten:

Sie können alle Einzeltypen mit verschiedenen Sockelvarianten oder als Hängeelement planen.

	Stellfüße	Sockel	Designfüße	hängend
Unterteile	X	X	X	
Sideboards	X	X	X	X
Highboards	X	X	X	X
Vitrinen	X	X	X	X
Hängeelemente				X

Beschläge & Technik:

Schubkästen: Vollauszug mit Selbstenzug und Dämpfung bis 15 kg belastbar  
Scharniere: Alle Ganzmetallscharniere sind mit einer Dämpfung ausgestattet. Alle Bänder sind 3-fach verstellbar (Höhe, Breite, Tiefe). Der Öffnungswinkel der Scharniere beträgt 110 °.  
Griffe: Ganzmetallgriffe, hochglanz verchromt mit eingepprägtem LEONARDO-Logo, mit griffiger Unterseite  
Designfuß: Ganzmetall, hochglanz verchromt  
Verbindungsschrauben: Korpusverbinder aus Metall

Material:

Trägermaterial: Unsere Spanplatten entsprechen der Güteklasse EN 312 und erfüllen die strengsten zur Zeit bestehenden Auflagen.  
Glas: Die Verglasung der Möbelteile besteht aus Einscheibensicherheitsglas (ESG).  
Glasstärken: 4 mm Korpusglas (ESG), 6 mm Abdeckböden (ESG) 8 mm Einlegeböden, 8 mm TV-Bank  
Belastbarkeit  
TV-Bank: Die TV-Bank (1442,1443) ist mit 30 kg belastbar.

Besonderheit Glas im Möbel:

Die in unseren Produkten eingesetzten teillackierten Gläser werden im glaskeramischen Siebdruckverfahren hergestellt. Die Farbe der vollflächig bedruckten Gläser wird per Walzlackierung appliziert, dabei wird die keramische Schmelzfarbe auf die im Vorfeld auf Endformat geschnittenen Glaselemente gedruckt und anschließend getrocknet. Danach wird das bedruckte Glaselement bei ca. 700 °C gebrannt. Durch die thermische Behandlung wird das Glas zu ESG (Einscheibensicherheitsglas), gleichzeitig werden die Farben fixiert. Die Farben sind undurchsichtig, jedoch nicht absolut lichtundurchlässig, dauerhaft lichtecht, lösungsmittelbeständig, kratzfest, bis zu 200 °C temperaturbeständig und nach DIN abriebfest.

Glas wird in unseren Möbeln als Front, Abdeckböden, Einlegeböden oder Akzent/Detail eingesetzt. Durch die glatten, ebenen Oberflächen entwickeln sich dekorative Licht- und Schattenkontraste sowie brillante Spiegelungen.

# 1. ALLGEMEINE INFORMATIONEN – LEONARDO living – CUBE-living

## Beleuchtung:

Es handelt sich um energiesparende und langlebige LED-Beleuchtung.  
Die RGB-Farblichtwechsler bieten eine Vielzahl von Einstellungsmöglichkeiten.

RGB Spot:	4 Watt	Spot neutralweiß:	3 Watt
RGB Regalbeleuchtung:	10,71 Watt	Regalbel. neutralweiß (1484):	4,08 Watt
RGB Paneelbeleuchtung (1446):	22 Watt	Regalbel. neutralweiß (1485):	3,84 Watt
RGB Paneelbeleuchtung (1469):	18 Watt	Paneelbel. neutralweiß (1445):	15 Watt
		Paneelbel. neutralweiß (1419):	13 Watt

Dieses Produkt enthält Lichtquellen der Energieeffizienzklassen D, F und G.

## Gewichtsangaben der Hängelemente:

- Traglast je Hängebeschlag 70 kg
- jedes Element kann zusätzlich mit 30 kg beladen werden
- jeder Glas- oder Holzeinlegeboden ist mit 10 kg belastbar

Artikelnummer	1435/1457	1436	1444/1447	1467/1477	1433/1437	1432	1434/1487
Gewicht (netto)	110 kg	100 kg	60 kg	105 kg	120 kg	55 kg	75 kg

## Sonstiges:

Alle Maße in dieser Typenliste sind Zentimeterangaben und ca. Maße.  
Diese können konstruktiv abweichen. Für Druckfehler und Irrtümer werden Haftungsansprüche ausgeschlossen. Technische Änderungen behalten wir uns vor.



## 2. EINRICHTUNGSVORSCHLÄGE – LEONARDO living – CUBE-living

AUSFÜHRUNGEN: XX ersetzt durch 60 = weiß, 90 = schwarz, 73 = palazzo

### EV 02 Genetics

BHT: 230 / 157 / 42 cm



Artikel-Nr. 1400-XX-002

bestehend aus:

1425 Sideboard 189 auf Designfüßen  
1451 Hängeregal drehbar

Zubehör:

1499-00-002 RGB-Beleuchtungspaket\*  
1499-01-002 Beleuchtungspaket  
neutralweiß\*\*

### EV 102 Klarglas

BHT: 230 / 157 / 42 cm



Artikel-Nr. 1400-XX-102

bestehend aus:

1459 Sideboard 189 auf Designfüßen  
1451 Hängeregal drehbar

Zubehör:

1499-00-002 RGB-Beleuchtungspaket\*  
1499-01-002 Beleuchtungspaket  
neutralweiß\*\*

### EV 03

BHT: 249 / 192 / 62 cm



Artikel-Nr. 1400-XX-003

bestehend aus:

1413 Unterteil 189 auf Sockel  
2 x 1451 Hängeregal drehbar

Zubehör:

1499-00-003 RGB-Beleuchtungspaket\*  
1499-01-003 Beleuchtungspaket  
neutralweiß\*\*  
1443 TV-Bank 189

### EV 04

BHT: 242 / 176 / 62 cm



Artikel-Nr. 1400-XX-004

bestehend aus:

1423 Unterteil 189 auf Designfüßen  
2 x 1451 Hängeregal drehbar

Zubehör:

1499-00-004 RGB-Beleuchtungspaket\*  
1499-01-004 Beleuchtungspaket  
neutralweiß\*\*

\* RGB-Beleuchtungspaket: beinhaltet immer je 2 RGB-Spots pro Vitrinenfenster, entsprechende Beleuchtung je Anzahl an Regalen, alle Kabel, entsprechende Trafos, 100 cm Kabelkanal sowie eine Steuereinheit inkl. Fernbedienung.

\*\* Beleuchtungspaket neutralweiß: beinhaltet immer je 1 neutralweißen Spot pro Vitrinenfenster, entsprechende Beleuchtung je Anzahl an Regalen, alle Kabel, entsprechende Trafos mit Fußschalter, 100 cm Kabelkanal

## 2. EINRICHTUNGSVORSCHLÄGE – LEONARDO living – CUBE-living

AUSFÜHRUNGEN: XX ersetzt durch 60 = weiß, 90 = schwarz, 73 = palazzo

### EV 07 Genetics

BHT: 320 / 167 / 62 cm



Artikel-Nr. 1400-XX-007

bestehend aus:

- 1414 Highboard 63 auf Sockel
- 1413 Unterteil 189 auf Sockel
- 1451 Hängeregal drehbar

Zubehör:

- 1499-00-007 RGB-Beleuchtungspaket\*
- 1499-01-007 Beleuchtungspaket neutralweiß\*\*
- 1443 TV-Bank 189

### EV 107 Klarglas

BHT: 320 / 167 / 62 cm



Artikel-Nr. 1400-XX-107

bestehend aus:

- 1448 Highboard 63 auf Sockel
- 1413 Unterteil 189 auf Sockel
- 1451 Hängeregal drehbar

Zubehör:

- 1499-00-007 RGB-Beleuchtungspaket\*
- 1499-01-007 Beleuchtungspaket neutralweiß\*\*
- 1443 TV-Bank 189

### EV 09 Genetics

BHT: 320 / 192 / 62 cm



Artikel-Nr. 1400-XX-009

bestehend aus:

- 1411 Vitrine 63 auf Sockel
- 1423 Unterteil 189 auf Designfüßen
- 2 x 1451 Hängeregal drehbar

Zubehör:

- 1499-00-009 Beleuchtungspaket\*
- 1499-01-009 Beleuchtungspaket neutralweiß\*\*

### EV 109 Klarglas

BHT: 320 / 192 / 62 cm



Artikel-Nr. 1400-XX-109

bestehend aus:

- 1488 Vitrine 63 auf Sockel
- 1423 Unterteil 189 auf Designfüßen
- 2 x 1451 Hängeregal drehbar

Zubehör:

- 1499-00-009 Beleuchtungspaket\*
- 1499-01-009 Beleuchtungspaket neutralweiß\*\*

\* RGB-Beleuchtungspaket: beinhaltet immer je 2 RGB-Spots pro Vitrinenfenster, entsprechende Beleuchtung je Anzahl an Regalen, alle Kabel, entsprechende Trafos, 100 cm Kabelkanal sowie eine Steuereinheit inkl. Fernbedienung.

\*\* Beleuchtungspaket neutralweiß: beinhaltet immer je 1 neutralweißen Spot pro Vitrinenfenster, entsprechende Beleuchtung je Anzahl an Regalen, alle Kabel, entsprechende Trafos mit Fußschalter, 100 cm Kabelkanal

## 2. EINRICHTUNGSVORSCHLÄGE – LEONARDO living – CUBE-living

AUSFÜHRUNGEN: XX ersetzt durch 60 = weiß, 90 = schwarz, 73 = palazzo

### EV 11 Genetics

BHT: 314 / 190 / 62 cm



Artikel-Nr. 1400-XX-011

bestehend aus:

- 1417 Highboard 110 auf Sockel
- 1413 Unterteil 189 auf Sockel
- 1451 Hängeregal drehbar

Zubehör:

- 1499-00-011 Beleuchtungspaket\*
- 1499-01-011 Beleuchtungsp. neutralw.\*\*
- 1443 TV-Bank 189

### EV 111 Klarglas

BHT: 314 / 190 / 62 cm



Artikel-Nr. 1400-XX-111

bestehend aus:

- 1478 Highboard 110 auf Sockel
- 1413 Unterteil 189 auf Sockel
- 1451 Hängeregal drehbar

Zubehör:

- 1499-00-011 Beleuchtungspaket\*
- 1499-01-011 Beleuchtungsp. neutralw.\*\*
- 1443 TV-Bank 189

### EV 12 Genetics

BHT: 345 / 192 / 42 cm



Artikel-Nr. 1400-XX-012

bestehend aus:

- 2 x 1411 Vitrine 63 auf Sockel
- 1426 Sideboard 189 auf Designfüßen

Zubehör:

- 1499-00-012 Beleuchtungspaket\*
- 1499-01-012 Beleuchtungspaket neutralweiß\*\*

### EV 112 Klarglas

BHT: 345 / 192 / 42 cm



Artikel-Nr. 1400-XX-112

bestehend aus:

- 2 x 1488 Vitrine 63 auf Sockel
- 1426 Sideboard 189 auf Designfüßen

Zubehör:

- 1499-00-012 Beleuchtungspaket\*
- 1499-01-012 Beleuchtungspaket neutralweiß\*\*

\* RGB-Beleuchtungspaket: beinhaltet immer je 2 RGB-Spots pro Vitrinenfenster, entsprechende Beleuchtung je Anzahl an Regalen, alle Kabel, entsprechende Trafos, 100 cm Kabelkanal sowie eine Steuereinheit inkl. Fernbedienung.

\*\* Beleuchtungspaket neutralweiß: beinhaltet immer je 1 neutralweißen Spot pro Vitrinenfenster, entsprechende Beleuchtung je Anzahl an Regalen, alle Kabel, entsprechende Trafos mit Fußschalter, 100 cm Kabelkanal

## 2. EINRICHTUNGSVORSCHLÄGE – LEONARDO living – CUBE-living

AUSFÜHRUNGEN: 60 - weiß  
90 - schwarz  
73 - palazzo

AUSFÜHRUNGEN: XX ersetzt durch 60 = weiß, 90 = schwarz, 73 = palazzo

### EV 13 Genetics

BHT: 345 / 192 / 62 cm



Artikel-Nr. 1400-XX-013

bestehend aus:

- 1411 Vitrine 63 auf Sockel
- 1423 Unterteil 189 auf Designfüßen
- 1451 Hängeregal drehbar
- 1414 Highboard 63 auf Sockel

Zubehör:

- 1499-00-013 Beleuchtungspaket\*
- 1499-01-013 Beleuchtungsp. neutral.\*\*

### EV 113 Klarglas

BHT: 345 / 192 / 62 cm



Artikel-Nr. 1400-XX-113

bestehend aus:

- 1488 Vitrine 63 auf Sockel
- 1423 Unterteil 189 auf Designfüßen
- 1451 Hängeregal drehbar
- 1448 Highboard 63 auf Sockel

Zubehör:

- 1499-00-013 Beleuchtungspaket\*
- 1499-01-013 Beleuchtungsp. neutral.\*\*

\* RGB-Beleuchtungspaket: beinhaltet immer je 2 RGB-Spots pro Vitrinenfenster, entsprechende Beleuchtung je Anzahl an Regalen, alle Kabel, entsprechende Trafos, 100 cm Kabelkanal sowie eine Steuereinheit inkl. Fernbedienung.

\*\* Beleuchtungspaket neutralweiß: beinhaltet immer je 1 neutralweißen Spot pro Vitrinenfenster, entsprechende Beleuchtung je Anzahl an Regalen, alle Kabel, entsprechende Trafos mit Fußschalter, 100 cm Kabelkanal

### 3. EINZELTYPENÜBERSICHT – LEONARDO living – CUBE-living Genetics

#### Unterteile und TV-Bänke 126 cm / 189 cm



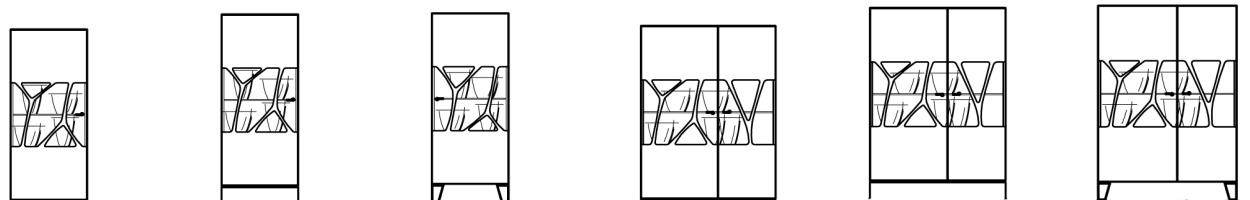
<b>Bezeichnung</b>	UT 126 auf Stellf.	UT 189 auf Stellfüßen	UT 126 auf Sockel	UT 189 auf Sockel	UT 126 auf Designf.
<b>Artikel-Nr.</b>	1402	1403	1412	1413	1422
<b>BHT in cm</b>	126/ 28/ 62	189/ 28/ 62	126/ 41/ 62	189/ 41/ 62	126/ 41/ 62
	2 Schubkästen	3 Schubkästen	2 Schubkästen	3 Schubkästen	2 Schubkästen

#### Genetics: Sideboards 189 cm



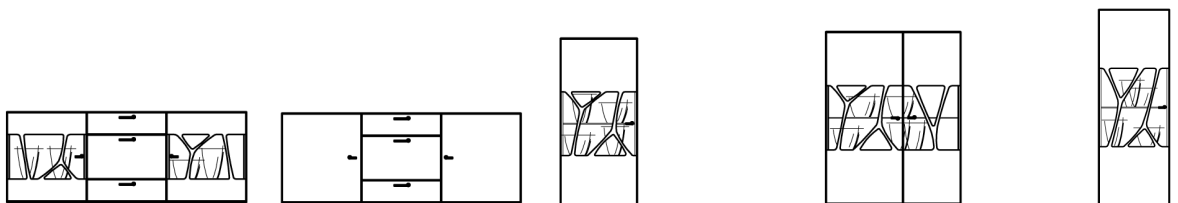
<b>Bezeichnung</b>	auf Stellfüßen	auf Stellfüßen	auf Sockel	auf Sockel
<b>Artikel-Nr.</b>	1405	1406	1415	1416
<b>BHT in cm</b>	189/ 73/ 42	189/ 73/ 42	189/ 86/ 42	189/ 86/ 42
<b>Beleuchtungs-empfehlung</b>	2 Vitrinen, 3 SK 4 RGB-Spots oder 2 Spots neutralweiß	2 Türen, 3 SK	2 Vitrinen, 3 SK 4 RGB-Spots oder 2 Spots neutralweiß	2 Türen, 3 SK

#### Genetics: Highboards 63 cm / 110 cm / 173 cm



<b>Bezeichnung</b>	63 auf Stellfüßen	63 auf Sockel	63 auf Designf.	110 auf Stellfüßen	110 auf Sockel	110 auf Designf.
<b>Artikel-Nr.</b>	1404	1414	1424	1407	1417	1427
<b>BHT in cm</b>	63/ 144/ 42	63/ 157/ 42	63/ 157/ 42	110/ 144/ 42	110/ 157/ 42	110/ 157/ 42
<b>Beleuchtungs-empfehlung</b>	TA li und re 2 RGB-Spot oder 1 Spot neutralweiß	TA li und re 2 RGB-Spots oder 1 Spot neutralweiß	TA li und re 2 RGB-Spots oder 1 Spot neutralweiß	TA li (Abb.) und re 4 RGB-Spots oder 2 Spots neutralweiß	TA li (Abb.) und re 4 RGB-Spots oder 2 Spots neutralweiß	TA li (Abb.) und re 4 RGB-Spots oder 2 Spots neutralweiß

#### Genetics: Hängeelemente



<b>Bezeichnung</b>	Sideboard hängend	Sideboard hängend	Highboard 63 hängend	Highboard 110 hängend	Vitrine 63 hängend
<b>Artikel-Nr.</b>	1435	1436	1444	1467	1434
<b>BHT in cm</b>	189/ 71/ 42	189/ 71/ 42	63/ 142/ 42	110/ 142/ 42	63/ 177/ 42
<b>Beleuchtungs-empfehlung</b>	2 Vitrinen, 3 SK 4 RGB-Spots oder 2 Spots neutralweiß	2 Türen, 3 SK	TA li und re 2 RGB-Spots oder 1 Spot neutralweiß	TA li (Abb.) u. re 4 RGB-Spots oder 2 Spots neutralweiß	TA li und re 2 RGB-Spots oder 1 Spot neutralweiß

### 3. EINZELTYPENÜBERSICHT – LEONARDO living – CUBE-living Genetics

UT 189 auf Designfüßen 1423 189/ 41/ 62	UT 189 auf Stellfüßen 1466 189/ 45/ 62	UT 189 auf Sockel 1476 189/ 58/ 62	UT 189 auf Designf. 1486 189/ 58/ 62	TV-Bank 126 1442 126/ 13,5/ 43	TV-Bank 189 1443 189/ 13,5/ 43
3 Schubkästen	2 Türen, 1 Klappe, 1 Schubkasten	2 Türen, 1 Klappe, 1 Schubkasten	2 Türen, 1 Klappe, 1 Schubkasten		

#### Genetics: Vitrinen

auf Designfüßen 1425 189/ 86/ 42	auf Designfüßen 1426 189/ 86/ 42	63 auf Stellfüßen 1401 63/ 179/ 42	63 auf Sockel 1411 63/ 192/ 42	63 auf Designfüßen 1421 63/ 192/ 42
2 Vitrinen, 3 SK 4 RGB-Spots oder 2 Spots neutralweiß	2 Türen, 3 SK	TA li und re 2 RGB-Spots oder 1 Spot neutralweiß	TA li und re 2 RGB-Spots oder 1 Spot neutralweiß	TA li und re 2 RGB-Spots oder 1 Spot neutralweiß

#### Paneele

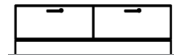
Paneel mit einem Glasboden 1482 142/ 42/ 25 cm	Paneel mit drei Glasböden 1472 63/ 106/ 25 cm
1419 neutralweiß oder 1469 RGB	1445 neutralweiß oder 1446 RGB

#### Tische mehr Infos siehe Seite 13

Hängeregal drehbar 1451 106/ 41/ 21 428,00 €	Glasregal mit Paneel drehbar 1429 41/ 85/ 21 414,00 €	Esstisch 1456 (160/ 75/ 90 cm)  1455 (180/ 75/ 90 cm)	Couchtisch 1474 (90/ 39/ 75 cm)  1475 (125/ 39/ 75 cm)
RGB (1492) oder neutralweiß (1484)	RGB (1498) oder neutralweiß (1485)		

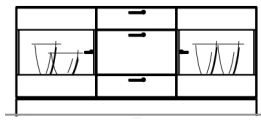
## 4. EINZELTYPENÜBERSICHT – LEONARDO living – CUBE-living Klarglas

### Unterteile und TV-Bänke 126 cm / 189 cm



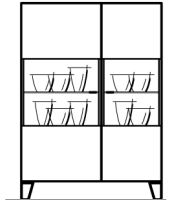
<b>Bezeichnung</b>	UT 126 auf Stellfüßen	UT 189 auf Stellfüßen	UT 126 auf Sockel	UT 189 auf Sockel	UT 126 auf Designfüßen
<b>Artikel-Nr.</b>	1402	1403	1412	1413	1422
<b>BHT in cm</b>	126/ 28/ 62	189/ 28/ 62	126/ 41/ 62	189/ 41/ 62	126/ 41/ 62
	2 Schubkästen	3 Schubkästen	2 Schubkästen	3 Schubkästen	2 Schubkästen

### Klargoas: Sideboards 189 cm



<b>Bezeichnung</b>	auf Stellfüßen	auf Stellfüßen	auf Sockel	auf Sockel
<b>Artikel-Nr.</b>	1450	1406	1458	1416
<b>BHT in cm</b>	189/ 73/ 42	189/ 73/ 42	189/ 86/ 42	189/ 86/ 42
<b>Beleuchtungs-empfehlung</b>	2 Vitrinen, 3 SK 4 RGB-Spots oder 2 Spots neutralweiß	2 Türen, 3 SK	2 Vitrinen, 3 SK 4 RGB-Spots oder 2 Spots neutralweiß	2 Türen, 3 SK

### Klargoas: Highboards 63 cm / 110 cm / 173 cm



<b>Bezeichnung</b>	63 auf Stellfüßen	63 auf Sockel	63 auf Designf.	110 auf Stellfüßen	110 auf Sockel	110 auf Designf.
<b>Artikel-Nr.</b>	1440	1448	1449	1470	1478	1479
<b>BHT in cm</b>	63/ 144/ 42	63/ 157/ 42	63/ 157/ 42	110/ 144/ 42	110/ 157/ 42	110/ 157/ 42
<b>Beleuchtungs-empfehlung</b>	TA li und re 2 RGB-Spots oder 1 Spot neutralweiß	TA li und re 2 RGB-Spots oder 1 Spot neutralweiß	TA li und re 2 RGB-Spots oder 1 Spot neutralweiß	TA li (Abb.) und re 4 RGB-Spots oder 2 Spots neutralweiß	TA li (Abb.) und re 4 RGB-Spots oder 2 Spots neutralweiß	TA li (Abb.) und re 4 RGB-Spots oder 2 Spots neutralweiß

### Klargoas: Hängeelemente



<b>Bezeichnung</b>	Sideboard hängend	Sideboard hängend	Highboard 63 hängend	Highboard 110 hängend	Vitrine 63 hängend
<b>Artikel-Nr.</b>	1457	1436	1447	1477	1487
<b>BHT in cm</b>	189/ 71/ 42	189/ 71/ 42	63/ 142/ 42	110/ 142/ 42	63/ 177/ 42
<b>Beleuchtungs-empfehlung</b>	2 Vitrinen, 3 SK 4 RGB-Spots oder 2 Spots neutralweiß	2 Türen, 3 SK	TA li und re 2 RGB-Spots oder 1 Spot neutralweiß	TA li (Abb.) u. re 4 RGB-Spots oder 2 Spots neutralweiß	TA li und re 2 RGB-Spots oder 1 Spot neutralweiß

## 4. EINZELTYPENÜBERSICHT – LEONARDO living – CUBE-living Klarglas

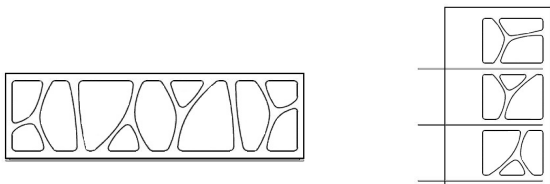


UT 189 auf Designfüßen 1423 189/ 41/ 62	UT 189 auf Stellfüßen 1466 189/ 45/ 62	UT 189 auf Sockel 1476 189/ 58/ 62	UT 189 auf Designf. 1486 189/ 58/ 62	TV-Bank 126 1442 126/ 13,5/ 43	TV-Bank 189 1443 189/ 13,5/ 43
3 Schubkästen	2 Türen, 1 Klappe, 1 Schubkasten	2 Türen, 1 Klappe, 1 Schubkasten	2 Türen, 1 Klappe, 1 Schubkasten		

### Klarglas: Vitrinen

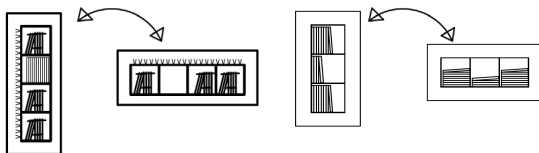
auf Designfüßen 1459 189/ 86/ 42	auf Designfüßen 1426 189/ 86/ 42	63 auf Stellfüßen 1480 63/ 179/ 42	63 auf Sockel 1488 63/ 192/ 42	63 auf Designfüßen 1489 63/ 192/ 42
2 Vitrinen, 3 SK 4 RGB-Spots oder 2 Spots neutralweiß	2 Türen, 3 SK	TA li und re 2 RGB-Spots oder 1 Spot neutralweiß	TA li und re 2 RGB-Spots oder 1 Spot neutralweiß	TA li und re 2 RGB-Spots oder 1 Spot neutralweiß

### Paneele



Panel mit einem Glasboden 1482 142/ 42/ 25 cm	Panel mit drei Glasböden 1472 63/ 106/ 25 cm
1419 neutralweiß oder 1469 RGB	1445 neutralweiß oder 1446 RGB

### Tische mehr Infos siehe Seite 13



Hängeregal drehbar 1451 106/ 41/ 21	Glasregal mit Paneel drehbar 1429 41/ 85/ 21
---	--

RGB (1492) oder  
neutralweiß (1484)

RGB (1498) oder  
neutralweiß (1485)



Esstisch  
1456 (160/ 75/ 90 cm)

1455 (180/ 75/ 90 cm)



Couhtisch  
1474 (90/ 39/ 75 cm)

1475 (125/ 39/ 75 cm)

## 5. ZUBEHÖR & BELEUCHTUNG – LEONARDO living – CUBE-living

Hinweise zur Beleuchtungsbestellung:

für jeden Einrichtungsvorschlag gibt es ein Beleuchtungspaket für RGB Beleuchtung und neutralweiße Beleuchtung:  
siehe Einrichtungsvorschläge ab Seite 4

### Beleuchtung RGB

Bezeichnung	RGB-Spot 4 Watt	Bel. RGB für Regal 1451 10,71 Watt	Bel. RGB für Regal 1429 10,71 Watt	Bel. RGB für Paneel 1472 22 Watt	Bel. RGB für Paneel 1482 18 Watt	Trafo RGB 30 Watt 6 Anschlüsse	Trafo RGB 60 Watt 6 Anschlüsse	Kabelset Verlängerung 2 m	Steuereinheit inkl. Fernbedie- nung für RGB	Steuereinheit ohne Fernbedie- nung für RGB
Artikel-Nr.	1491	1492	1498	1446	1469	1494	1495	1496	1497	1468

Hinweise für die individuelle Bestückung der RGB-Beleuchtung:

- wir empfehlen 2 RGB-Spots je Vitrinenfenster
- bitte addieren Sie die Wattzahl und wählen den entsprechenden Trafo (maximal 6 Leuchten können an einen Trafo angeschlossen werden)
- jede Beleuchtungseinheit ist bereits mit einem 2 m-Zuleitungskabel ausgestattet (Verlängerungskabel werden nur benötigt, wenn die Entfernung zwischen Beleuchtungseinheit und Position des Trafos mehr als 2 m beträgt)
- jede Möbelzusammenstellung benötigt eine Steuereinheit inkl. Fernbedienung (sollen mehrere Möbel über eine Fernbedienung gesteuert werden, so bestellen Sie bitte nur einmal die Steuereinheit mit Fernbedienung und für die restlichen Möbel nur die Steuereinheiten ohne Fernbedienung)
- ACHTUNG:** es können max. 4 Steuereinheiten mit jeweils max. 60 Watt mit einer Fernbedienung angesteuert werden!



### Beleuchtung neutralweiß

Bezeichnung	Spot 3 Watt	Bel. für Regal 1451 4,08 Watt	Bel. für Regal 1429 3,84 Watt	Bel. für Paneel 1472 15 Watt	Bel. für Paneel 1482 13 Watt	Trafo 12 Watt 6 Anschlüsse	Trafo 30 Watt 6 Anschlüsse	Trafo 60 Watt 6 Anschlüsse	Kabelset Verlängerung 2 m	4-Kanal Funk- fernbedienung dimmbar
Artikel-Nr.	1460	1484	1485	1445	1419	1462	1494	1495	1464	1465

Hinweise für die individuelle Bestückung der neutralweißen Beleuchtung:

- wir empfehlen 1 Spot je Vitrinenfenster
- bitte addieren Sie die Wattzahl und wählen den entsprechenden Trafo inkl. Fußschalter (maximal 6 Leuchten können an einen Trafo angeschlossen werden)
- jede Beleuchtungseinheit ist bereits mit einem 2 m-Zuleitungskabel ausgestattet (Verlängerungskabel werden nur benötigt, wenn die Entfernung zwischen Beleuchtungseinheit und Position des Trafos mehr als 2 m beträgt)
- alternativ zum Fußschalter kann auch die 4-Kanal-Fernbedienung gewählt werden, diese ist dimmbar
- ACHTUNG:** es können max. 4 Steuereinheiten mit jeweils max. 60 Watt mit einer Fernbedienung angesteuert werden!

### Kabelkanal (weiß)

zur Kabelführung der Beleuchtung,  
100 cm individuell einkürzbar

Artikel-Nr.	1490
BHT in cm	100/ 1/ 1

### Ersatzteile Beleuchtungszubehör

Artikel-Nr.	Bezeichnung
1018772	Verlängerung weiß 2 m (aus 1496: Kabelset Verlängerung 2 m)
1003488	Trafo 12 Watt (aus 1462: Steuereinheit inkl. Trafo & Fußschalter bis 12 Watt)
1000928	Fernbedienung (aus 1497: Steuereinheit Fernbedienung für RGB)
1018788	Fußschalter (aus 1462: Steuereinheit inkl. Trafo und Fußschalter bis 12 Watt)
1002571	6-fach Verteiler schwarz (aus 1465: 4-Kanal-Funkfernbedienung dimmbar)
1002947	Funkfernbedienung (aus 1465: 4-Kanal-Funkfernbedienung dimmbar)
1002948	Funkempfänger (aus 1465: 4-Kanal-Funkfernbedienung dimmbar)

## 6. COUCH- & ESSTISCH, STUHL – LEONARDO living – CUBE-living

### Couchtisch



Artikel-Nr.	1474
BHT in cm	90 / 39 / 75

Artikel-Nr.	1475
BHT in cm	125 / 39 / 75



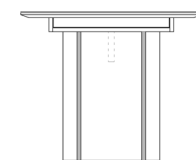
- Tischplatte aus unterlackiertem Glas (ESG)
- Untergestell lackiert

### Esstisch



Artikel-Nr.	1456
BHT in cm	160/ 75/ 90

Artikel-Nr.	1455
BHT in cm	180/ 75/ 90



- serienmäßig mit 2 Einlegeplatten, jeweils 40 cm breit
- mit synchronem Seilauszug
- Untergestell lackiert
- Tischplatte aus unterlackiertem Glas



# LIVING



WOHNERLEBNIS GLAS

WOHNEN & SPEISEN  
JUNGES WOHNEN  
BAD  
SCHLAFEN

LEONARDO LIVING<sup>®</sup> BY

collection  
Design trifft Bedarf.



pelipal

**HARTMANN**  
MASSIVHOLZMÖBEL ECHT+EINZIGARTIG



LEONARDO



LEONARDO LIVING<sup>®</sup> BY collection <sup>®</sup>  
Design trifft Bedarf.