

Möbel LETZ

Finden und Wohlfühlen



Typenplan

12301 Softy von Willi Schillig - Longchair freistehend blue

Wichtiger Hinweis für Sie

Etwaige Hinweise des Herstellers in dieser Produktinformation, die sich auf die Gewährleistung beziehen, haben für Sie keinerlei Bindungswirkung und können von Ihnen ignoriert werden. Ihre gesetzlichen Gewährleistungsrechte als Verbraucher uns gegenüber, als Ihrem Verkäufer, werden dadurch in keiner Weise berührt oder eingeschränkt. Sie können sich wegen aller Mängel jederzeit an uns wenden. Darüber hinaus gehende Herstellergarantien bleiben natürlich unberührt. Dieser Artikel wird hergestellt von Schillig, W., Am Weinberg 20-22, 96237 Ebersdorf Frohnlach, Deutschland, info@schillig.de

Möbel Letz GmbH
Am Gewerbepark 11
06895 Zahna-Elster

Tel.: 035383 - 6018 50

Fax.: 035383 - 6018 17



Bezug: S41/52 cognac



softy

12301

Bequem loungen.

softy 12301 zeichnet sich durch seine absolut gemütliche Verarbeitung aus. Der elegante Fuß ist in verschiedenen Metallfarben erhältlich. Ein absoluter Wohnraum.



W.SCHILLIG

SESSEL



ME70
Einzelsessel

113/93/79/43

**Art.-Nr. für
Metallkufe = MK2**
(Mehrpreis)

ELEMENTE MIT SEITENTEIL RECHTS



N70R
Sofa mit Seitenteil

161/93/79/43

**Art.-Nr. für
Metallkufe = MK1**
(Mehrpreis)



N80R
Sofa groß mit Sei-
tenteil

181/93/79/43

**Art.-Nr. für
Metallkufe = MK1**
(Mehrpreis)



N90R
Sofa groß mit Sei-
tenteil

201/93/79/43

**Art.-Nr. für
Metallkufe = MK1**
(Mehrpreis)

SOFAS



N70
Sofa

183/93/79/43

**Art.-Nr. für
Metallkufe = MK2**
(Mehrpreis)



N80
Sofa groß

203/93/79/43

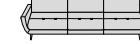
**Art.-Nr. für
Metallkufe = MK2**
(Mehrpreis)



N90
Sofa groß

223/93/79/43

**Art.-Nr. für
Metallkufe = MK2**
(Mehrpreis)



PL70
Megasofa

254/113/79/43

**Art.-Nr. für
Metallkufe = MK2**
(Mehrpreis)

ELEMENTE MIT SEITENTEIL LINKS



N70L
Sofa mit Seitenteil

161/93/79/43

**Art.-Nr. für
Metallkufe = MK1**
(Mehrpreis)



N80L
Sofa groß mit Sei-
tenteil

181/93/79/43

**Art.-Nr. für
Metallkufe = MK1**
(Mehrpreis)

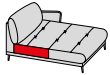


N90L
Sofa groß mit Sei-
tenteil

201/93/79/43

**Art.-Nr. für
Metallkufe = MK1**
(Mehrpreis)

ABSCHLUSSELEMENTE RECHTS

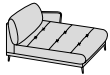


K80R
Longchair

104/168/79/43

**Art.-Nr. für
Metallkufe = MK3**
(Mehrpreis)

FREISTEHENDE ELEMENTE RECHTS

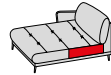


KC80R
Longchair freistehend

106/168/79/43

**Art.-Nr. für
Metallkufe = MK3**
(Mehrpreis)

ABSCHLUSSELEMENTE LINKS



K80L
Longchair

104/168/79/43

**Art.-Nr. für
Metallkufe = MK3**
(Mehrpreis)

FREISTEHENDE ELEMENTE LINKS



KC80L
Longchair freistehend

106/168/79/43

**Art.-Nr. für
Metallkufe = MK3**
(Mehrpreis)

HOCKER



G70
Hocker



G140
Hocker übergroß

74/61/43/0

**Art.-Nr. für
Metallkufe = MK2**
(Mehrpreis)

144/61/43/0

**Art.-Nr. für
Metallkufe = MK2**
(Mehrpreis)

ZUBEHÖR



UR
Seitenteilkissen

15/67/33/0



UL
Seitenteilkissen

15/67/33/0



URP
Seitenteilkissen für
Megasofa

15/88/33/0



ULP
Seitenteilkissen für
Megasofa

15/88/33/0

Z
Sockelfuß



W.SCHILLIG



Megasofa und Hocker

Für alle, die es groß und gemütlich mögen ist der passende Hocker zum Megasofa erhältlich, der eine riesige Liegefläche beim Anstellen an das Sofa zaubert.

Edle Kufe

Eine schöne Metallkufe in schwarz pulverbeschichtet (Art.-Nr. MK1...) kann gegen Mehrpreis bestellt werden.

Metallfarben für Füße

Der Metallfuß FL 6 kann in den Ausführungen Chrom glänzend, bronze oder schwarz bestellt werden. Bitte geben Sie die gewünschte Optik an.

Kontrastfaden

Dieses Modell ist in Leder und einigen Stofffarben auf Wunsch ohne Aufpreis mit farblich abgesetztem Kontrastfaden lieferbar.

Absoluter Hingucker

... sind die schön geschwungenen Seitenteile. Lose Seitenteilkissen müssen passend für das rechte und linke Seitenteil bestellt werden.

BESTELLHINWEISE

Loose Kissen:

Bei diesem Modell sind die Sitz- und Rückenkissen lose (ausgenommen Longchairs).

Rückenspannteile:

Alle Teile sind im Rücken echt bezogen.

Stellskizze:

Aufgrund der vielen Variationsmöglichkeiten senden Sie bitte eine Stellskizze mit. Die Anstellseiten haben wir im Typenplan bei den Abschlusselementen für Sie rot markiert.

Seitenwangen:

Gegen Aufpreis sind die Seitenwangen im Original-Bezug statt Spannstoff lieferbar.

Nahtbild:

Zier-, Kapp- oder Doppelnähte können in der Stoff- und Lederausführung unterschiedlich

ausfallen. Herstellungsbedingt können Nähte im Stoffbezug entfallen oder durch einfache Nähte ersetzt werden.

Kontrastfaden:

Dieses Modell ist in Leder und einigen Stofffarben ohne Aufpreis mit farblich abgesetztem Kontrastfaden lieferbar. Die festgelegten Farben finden Sie in unserem Stoff-/Lederwagen. Bitte geben Sie die Nr. an, da sonst Ton in Ton geliefert wird.

Alle angegebenen Maße sind ca.-Maße in cm in Breite/Tiefe/Höhe/Sitzhöhe. Änderungen vorbehalten.

Sitztiefe: ca. **58 cm**

Sitztiefe ohne Rückenkissen: ca. **74 cm**

Sitztiefe Megasofa: ca. **80 cm**

Sitztiefe Megasofa ohne Rückenkissen: ca. **96 cm**

Sitzhöhe mit Metallkufe F 5B: ca. **43 cm**

Sitzhöhe mit Metallfuß: F L6: ca. **43 cm**; F P5:

ca. **45 cm**

Seitenteilbreite: ca. **22 cm**

Seitenteilhöhe vorne: ca. **58 cm**

Seitenteilhöhe Mitte: ca. **60 cm**

Seitenteilhöhe hinten: ca. **62 cm**

Die Seitenteilmaße sind exklusive Seitenteilkissen.

Loose Sitz- und Rückenkissen:

Aufgrund der losen Sitz- und Rückenkissen kann es Abweichungen zu den angegebenen Maßen geben. Die Maße wurden mit ausgerichteten Sitz- und Rückenkissen genommen.

Die Sitzkissen der Longchairs sind mit einem Reißverschluss befestigt.

Besonders legere Polsterung:

Die Polsterung ist besonders leger verarbeitet, um ein bestimmtes Erscheinungsbild mit super softer Oberfläche zu erzeugen. Die Bezüge können bereits bei Auslieferung ein ausgeprägtes Wellenbild zeigen, das design- und konstruktionsbedingt gewollt ist und sich durch Gebrauch noch verstärken kann. Dies ist kein Qualitätsmangel, sondern eine modellbedingte Eigenschaft.

Hinweis zum Polsteraufbau:

Bei diesem Modell wurden im Sitz und Rücken Kammerkissen verarbeitet, welche mit einem hochwertigen Gemisch aus Polyesterfasern

und Schaumstoffstäbchen gefüllt sind. Dies kann zur Abzeichnung der einzelnen Kammern führen und ist eine warentypische Eigenschaft.

Sockelfuß Z:

Wenn Elemente und Sofas ohne oder mit 1 Seitenteil direkt an Elemente oder Sofas ohne oder mit 1 Seitenteil angestellt werden, ist ein Sockelfuß Z nötig, welcher bestellt werden muss.

Digitale Stoff-/Leder- und Farbmuster:

Das optische Erscheinungsbild der Bezüge und Farbmuster kann variieren, Muster in Anlehnung - Farb- und Strukturabweichungen möglich.

W.SCHILLIG

FÜSSE



Metallfuß **verschiedene Metallfarben**

ca. 17 cm/15 cm/
Sitzhöhe ca.
43 cm

F L6



Metallkufe, Aufpreis
schwarz

F 5B

ca. 19 cm/17 cm/
Sitzhöhe ca. 45 cm

Metallfuß **verschiedene Metallfarben**

F P5

Metallfarben:

Der Fuß ist in verschiedenen Metallfarben lieferbar. Bitte geben Sie die gewünschte Farbe bei Bestellung mit an.

Die Füße sind bewusst vorne 2 cm höher als hinten.

Pulverbeschichtung:

Die Farben bronze M56 und schwarz M99 sind Pulverbeschichtungen.

Fuß- und Sitzhöhen:

In Verbindung mit dem Metallfuß ist das Modell ist aufgrund der beiden verfügbaren Fußhöhen in unterschiedlichen Sitz- und Gesamthöhen lieferbar. Die Fußausführung

muss angegeben werden.

Füße und Fußbodenschutz:

Bei sehr schlanken Möbelfüßen in gewollt filigraner Optik und mit kleiner Gleiterfläche, kommt es zu einem erhöhten Druck auf den Boden. Wir empfehlen, Möbelgleiter aus Filz oder eine andere geeignete Unterlage, als

Schutz vor Kratzern und Druckstellen bei empfindlichen und/oder weichen Böden anzubringen. Auch wenn Sie das Möbelstück kaum verrutschen, kann es zusätzlich hilfreich sein, einen Teppichboden oder Läufer unterzulegen.

MÖGLICHE METALLFARBEN



Chrom glänzend

M20



bronze

M56



schwarz

M99

softy

12301

BESTELL-CHECKLISTE

- Zusammenstellung und Bezug
- Metallkufe (Aufpreis)
- Fußausführung/-höhe - Sitzhöhe
- Metallfarbe für Füße
- Hocker & Zubehör
- Stellskizze
- Kontrastfaden

W.SCHILLIG

softy

12301



Bezug: T88/28 blue



Bezug: Z59/99 schwarz



W.SCHILLIG

DER GESTELLAUFBAU DES POLSTERMÖBELS



Das Design des hier abgebildeten Querschnitts entspricht nicht dem Modell dieses Katalogblattes.

- 1. Gestell** – Buche-Holzkonstruktion
- 2. Unterfederung Sitz** mit dauerelastischen Wellenfedern
- 3. Polsteraufbau Sitz** aus ergo-PUR-Schaum und Inlettmatte mit hochwertigem Gemisch aus Schaumstoffstäbchen und Silikonfasern, Sitzkissen lose (ausgenommen Longchairs - mit Reißverschluss befestigt)
- 4. Unterfederung Rücken** – keine
- 5. Polsteraufbau Rücken** mit hochwertigem Gemisch aus Latexstäbchen und Silikonfasern, in Kissen gefüllt, Rückenkissen lose

Polstermöbel aus Leidenschaft.

Aus dieser Leidenschaft heraus entstehen seit fast 75 Jahren hochwertige und besondere Möbelstücke und Designermöbel - Sofas, elegantes und zeitgemäßes Design mit erstklassigem Komfort verbinden. Wir stehen für handwerkliches Können, richtungsweisende Ideen, ansprechendes Design und Know-how aus Deutschland. Das Ergebnis ist ein Polstermöbel mit garantiert erstklassigem Komfort und Liebe zum Detail. Bei der Auswahl der verwendeten Materialien achten wir auf Nachhaltigkeit und Ressourcenschonung.

- Traditionell handwerkliche Wertarbeit bis ins Detail
- Hochwertige, umweltgerechte Materialien
- Sorgfältige & präzise Verarbeitung
- Kooperation mit namhaften Möbeldesignern
- Produktion nach DIN- & RAL-Güterichtlinien der Deutschen Gütegemeinschaft Möbel e.V.
- Regelmäßig geprüfte Produktqualität „Made in Germany“
- Entwicklung am oberfränkischen Standort in Ebersdorf bei Coburg
- Sorgfältig ausgewählte Stoff- und Lederbezugskollektionen in vielen Farben für breit gefächerte Ansprüche



quality
Made in Germany

W
W.SCHILLIG