

Möbel LETZ

Finden und Wohlfühlen



Typenplan

Jarn von Skandinavische Möbel - Relaxsessel muskat

Wichtiger Hinweis für Sie

Etwaige Hinweise des Herstellers in dieser Produktinformation, die sich auf die Gewährleistung beziehen, haben für Sie keinerlei Bindungswirkung und können von Ihnen ignoriert werden. Ihre gesetzlichen Gewährleistungsrechte als Verbraucher uns gegenüber, als Ihrem Verkäufer, werden dadurch in keiner Weise berührt oder eingeschränkt. Sie können sich wegen aller Mängel jederzeit an uns wenden. Darüber hinaus gehende Herstellergarantien bleiben natürlich unberührt. Dieser Artikel wird hergestellt von Hjort Knudsen, Stabelhøjvej 1, 6880 Tarm, Dänemark, info@hjortknudsen.de

Möbel Letz GmbH
Am Gewerbepark 11
06895 Zahna-Elster

Tel.: 035383 - 6018 50

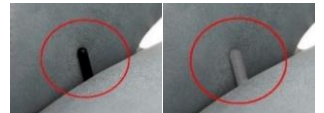
Fax.: 035383 - 6018 17

Modell: **Jarn**



Sessel Manuell

360° drehbarer Relax-Sessel mit Gasdruckfeder verstellbarer Rückenlehne und Easy-Go Fußstütze. Fixed Kopfteil.
Innen Griff zur Rückenverstellung in den Farben Schwarz und Silber wahlweise lieferbar.



Sessel 2-Motoren

360° drehbarer 2-motorischer Relax-Sessel mit motorisch verstellbarer Rückenlehne, Fußstütze. Fixed Kopfteil.

Motor-System: Verstellung mit 2 Motoren getrennt, verstellbare Fußstütze + Rücken.

Control panel in den Farben Schwarz und Silber wahlweise lieferbar.

Akkumulator gegen Aufpreis



Modell: **Jarn**

Sessel Manuell

360° drehbarer Relax-Sessel mit Gasdruckfeder verstellbarer Rückenlehne und Easy-Go Fußstütze. Fixed Kopfteil.



Maße sind ca.-Maße	B H T S H 74 105 82 52 46							
Bezeichnung	Sessel Manuell							
	Fußvariante A (siehe Seite 4)	Fußvariante B (siehe Seite 4)	Fußvariante C (siehe Seite 4)	Fußvariante D (siehe Seite 4)				
Best-Nr.	F3M	F3M	F3M	F3M				
Ledergruppen								
Anilux	all over							
Nubuck (Semi)	all over							
Semi	all over							
Soleda	Split-Leder							
Madras	Skai/Kunstleder							
Stoffgruppen								
Gruppe	0							
Gruppe	1							
Gruppe	2							
Gruppe	3							
Gruppe	4							
Gruppe	5							
*Belastbar bis 120 kg								

DE

(*)- Massabweichung ± 2cm

Modell: **Jarn**
Sessel 2-Motoren
**360° drehbarer 2-motorischer Relax-Sessel
mit motorisch verstellbarer Rückenlehne, Fußstütze. Fixed Kopfteil.**


Control-Panel 2-Motor-Sessel Farbe wählen:



Schwarz Matt



Edelstahl-Optik

Maße sind ca.-Maße	B H T S T S H 74 105 82 52 46							
Bezeichnung	<u>Sessel 2-Motoren</u>							
	Fußvariante A (siehe Seite 4)	Fußvariante B (siehe Seite 4)	Fußvariante C (siehe Seite 4)	Fußvariante D (siehe Seite 4)				
Best-Nr.	F3EL2	F3EL2	F3EL2	F3EL2				
<u>Ledergruppen</u>								
Anilux	all over							
Nubuck (Semi)	all over							
Semi	all over							
Soleda	Split-Leder							
Madras	Skai/Kunstleder							
<u>Stoffgruppen</u>								
Gruppe	0							
Gruppe	1							
Gruppe	2							
Gruppe	3							
Gruppe	4							
Gruppe	5							

Aufpreis *Belastbar bis 120 kg

Akkumulator Preis:

Modell: **Jarn**

Sessel Fussvarianten

Fußvarianten A laut Preisliste.



OS Orion Base - Chrom



OSS Orion-Base - Schwarz matt



PB Polaris-Base - Chrom



PBS Polaris-Base - Schwarz

Fußvarianten B laut Preisliste



TS Tube Space Metall gebürstet



TSS2 Tube Space Metall Schwarz

Fußvarianten C laut Preisliste



DBB Diskfuß - Metall gebürstet



DBS Diskfuß Schwarz

DBEO Diskfuß Eiche Geölt

DBR3 Diskfuß Nuß Geölt

DBEW Diskfuß Eiche weiß geölt

DBE Diskfuß Eiche unbehandelt

DBV3 Diskfuß Eiche geölt dunkel geräuchert

DBU Diskfuß Buche unbehandelt

DBEL Diskfuß Eiche Lackiert

DBBL Diskfuß Buche Lackiert

DBWN Diskfuß Buche, Nuß- gebeizt

Fußvarianten D laut Preisliste



EB Elegant Base - Silver



EBS Elegant Base - Schwarz



WSK Holzstern Fuß Schwarz

WSG Holzstern Fuß Eiche Geölt

WSR3 Holzstern Fuß Nuß Geölt

WSM Holzstern Fuß Eiche weiß geölt

WSH Holzstern Fuß Eiche unbehandelt

WSV3 Holzstern Fuß Eiche geölt dunkel geräuchert

WSD Holzstern Fuß Buche unbehandelt

WSF Holzstern Fuß Eiche Lackiert

WSC Holzstern Fuß Buche Lackiert

WSW Holzstern Fuß Buche, Nuß- gebeizt



SB Sirius Base - Silver



SBS Sirius Base - Schwarz

(*)- Massabweichung $\pm 2\text{cm}$

DE
AX