

Möbel LETZ

Finden und Wohlfühlen



Typenplan

8001 von Hjort Knudsen - TV-Sessel muskat

Wichtiger Hinweis für Sie

Etwaige Hinweise des Herstellers in dieser Produktinformation, die sich auf die Gewährleistung beziehen, haben für Sie keinerlei Bindungswirkung und können von Ihnen ignoriert werden. Ihre gesetzlichen Gewährleistungsrechte als Verbraucher uns gegenüber, als Ihrem Verkäufer, werden dadurch in keiner Weise berührt oder eingeschränkt. Sie können sich wegen aller Mängel jederzeit an uns wenden. Darüber hinaus gehende Herstellergarantien bleiben

Möbel Letz GmbH
Am Gewerbepark 11
06895 Zahna-Elster

Tel.: 035383 - 6018 50

Fax.: 035383 - 6018 17

Modell: **8001 - Superior**



Sessel

&

Hocker

- 360° drehbarer Relax-Sessel

- mit separatem Hocker (Option)

- manuelle Relax-Funktion für Sessel-Rücken

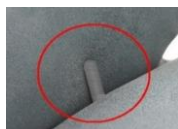
- Fixed Kopfteil

Griff-Farbe zur Rückenlehnen-Verstellung. Bitte wählen:

Bitte bei Bestellung von manuellem Sessel, Farbe des Griffs zur Rückenlehnen-Verstellung angeben. Griff immer auf rechter Seite.



Metall Schwarz



Edelstahl gebürstet



Modell: **8001 - Superior**

Sessel

- 360° drehbarer Relax-Sessel
- manuelle Relax-Funktion für Sessel-Rücken

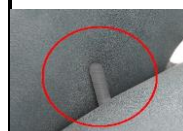
- mit seperatem Hocker (Option)
- Fixed Kopfteil



Griff-Farbe zur Rückenlehnen-Verstellung. Bitte wählen:



Metall Schwarz



Edelstahl gebürstet

Bitte bei Bestellung von manuellem Sessel, Farbe des Griffs zur Rückenlehnen-Verstellung angeben. Griff immer auf rechter Seite.

*Belastbar bis 120 kg						
Maße sind ca.-Maße	B H T ST SH 74 105 82 52 49					
Bezeichnung	<u>Sessel</u>					
	003					
Best-Nr.	Fußvariante A (siehe Seite 4)	Fußvariante B (siehe Seite 4)	Fußvariante C (siehe Seite 4)	Fußvariante D (siehe Seite 4)		
<u>Ledergruppen</u>						
Anilux						
Nubuck (Semi)						
SemiSemi						
Soleda Split-Leder						
Madras Skai/Kunstleder						
<u>Stoffgruppen</u>						
Gruppe 0						
Gruppe 1						
Gruppe 2						
Gruppe 3						
Gruppe 4						
Gruppe 5						

(*)- Massabweichung ± 2cm

Modell: **8001 - Superior**

Hocker

- alle unterschiedlichen Fußvarianten für Hocker möglich



Maße sind ca.-Maße	B H T 53 43 45					
Bezeichnung	<u>Hocker</u>					
	H00					
Best-Nr.	Fußvariante A (siehe Seite 4)	Fußvariante B (siehe Seite 4)	Fußvariante C (siehe Seite 4)	Fußvariante D (siehe Seite 4)		
<u>Ledergruppen</u>						
Anilux						
Nubuck (Semi)						
SemiSemi						
SoledaSoleda						
MadrasMadras						
<u>Stoffgruppen</u>						
Gruppe 0						
Gruppe 1						
Gruppe 2						
Gruppe 3						
Gruppe 4						
Gruppe 5						

(*)- Massabweichung ± 2cm

Modell: **8001 - Superior** **Sessel & Hocker Fussvarianten**

Fußvarianten A



OS Orion Base - Chrom



OSS Orion-Base - Schwarz matt



PB Polaris-Base - Chrom



PBS Polaris-Base - Schwarz

Fußvarianten B



TS Tube Space Metall gebürstet



TSS2 Tube Space Metall Schwarz

Fußvarianten C



DBB Diskfuß - Metall gebürstet



DBE0 Diskfuß Eiche Geölt

DBR3 Diskfuß Nuß Geölt

DBEW Diskfuß Eiche weiß geölt

DBE Diskfuß Eiche unbehandelt

DBEN Diskfuß Eiche geseift

DBU Diskfuß Buche unbehandelt

DBBL Diskfuß Buche Lackiert

DBWN Diskfuß Buche, Nuß- gebeizt

DBV3 Diskfuß Eiche geölt dunkel geräuchert

DB17 Diskfuß Eiche Basic Lackiert (Natur Matt Look)

DB18 Diskfuß Schwarz

DB20 Diskfuß Eiche Hirschbraun Lackiert

DB21 Diskfuß Eiche Mocca Geölt

DB22 Diskfuß Eiche Zimt Lackiert

Fußvarianten D



EB Elegant Base - Silver



EBS Elegant Base - Schwarz



SB Sirius Base - Silver



SBS Sirius Base - Schwarz



WSG Holzstern Fuß Eiche Geölt

WSR3 Holzstern Fuß Nuß Geölt

WSM Holzstern Fuß Eiche weiß geölt

WSH Holzstern Fuß Eiche unbehandelt

WS04 Holzstern Fuß Eiche geseift

WSD Holzstern Fuß Buche unbehandelt

WSC Holzstern Fuß Buche Lackiert

WSW Holzstern Buche, Nuß- gebeizt

WSV3 Holzstern Fuß Eiche geölt dunkel geräuchert

WS17 Holzstern Eiche Basic Lackiert

(Natur Matt Look)

WS18 Holzstern Schwarz

WS20 Holzstern Eiche Hirschbraun Lackiert

WS21 Holzstern Eiche Mocca Geölt

WS22 Holzstern Eiche Zimt Lackiert

(*)- Massabweichung ± 2cm

Modell: **8001 - Superior**



Sessel Manuell

360° drehbarer Relax-Sessel mit Gasdruckfeder verstellbarer Rückenlehne und Easy-Go Fußstütze. Fixed Kopfteil.
 Innen Griff zur Rückenverstellung in den Farben Schwarz und Silber wahlweise lieferbar.



Sessel 2-Motoren

360° drehbarer 2-motorischer Relax-Sessel mit motorisch verstellbarer Rückenlehne, Fußstütze. Fixed Kopfteil.

Motor-System: Verstellung mit 2 Motoren getrennt, verstellbare Fußstütze + Rücken.

Control panel in den Farben Schwarz und Silber wahlweise lieferbar.

Akkumulator gegen Aufpreis



Modell: **8001 - Superior**

Sessel Manuell

360° drehbarer Relax-Sessel mit Gasdruckfeder verstellbarer Rückenlehne und Easy-Go Fußstütze. Fixed Kopfteil.



Maße sind ca.-Maße	BIHITISTISH 74 105 82 52 46							
Bezeichnung	<u>Sessel Manuell</u>							
	Fußvariante A (siehe Seite 4)	Fußvariante B (siehe Seite 4)	Fußvariante C (siehe Seite 4)	Fußvariante D (siehe Seite 4)				
Best-Nr.	F3M	F3M	F3M	F3M				
<u>Ledergruppen</u>								
Anilux	all over							
Nubuck (Semi)	all over							
Semi	all over							
Soleda	Split-Leder							
Madras	Skai/Kunstleder							
<u>Stoffgruppen</u>								
Gruppe	0							
Gruppe	1							
Gruppe	2							
Gruppe	3							
Gruppe	4							
Gruppe	5							
*Belastbar bis 120 kg								

(*)- Massabweichung ± 2cm

Modell: **8001 - Superior**

Sessel 2-Motoren

**360° drehbarer 2-motorischer Relax-Sessel
 mit motorisch verstellbarer Rückenlehne, Fußstütze. Fixed Kopfteil.**



Control-Panel 2-Motor-Sessel Farbe wählen:



Schwarz Matt



Edelstahl-Optik

Maße sind ca.-Maße	BIHITISTISH 74 105 82 52 46							
Bezeichnung	<u>Sessel 2-Motoren</u>							
	Fußvariante A (siehe Seite 4)	Fußvariante B (siehe Seite 4)	Fußvariante C (siehe Seite 4)	Fußvariante D (siehe Seite 4)				
Best-Nr.	F3EL2	F3EL2	F3EL2	F3EL2				
<u>Ledergruppen</u>								
Anilux	all over							
Nubuck (Semi)	all over							
Semi	all over							
Soleda	Split-Leder							
Madras	Skai/Kunstleder							
<u>Stoffgruppen</u>								
Gruppe	0							
Gruppe	1							
Gruppe	2							
Gruppe	3							
Gruppe	4							
Gruppe	5							
<u>Aufpreis</u>	*Belastbar bis 120 kg							

Akkumulator:

(*)- Massabweichung ± 2cm

Modell: **8001 - Superior**

Sessel Fussvarianten

Fußvarianten A



OS Orion Base - Chrom



OSS Orion-Base - Schwarz matt



PB Polaris-Base - Chrom



PBS Polaris-Base - Schwarz

Fußvarianten B



TS Tube Space Metall gebürstet



TSS2 Tube Space Metall Schwarz

Fußvarianten C



DBB Diskfuß - Metall gebürstet



DBE0 Diskfuß Eiche Geölt

DBR3 Diskfuß Nuß Geölt

DBEW Diskfuß Eiche weiß geölt

DBE Diskfuß Eiche unbehandelt

DBEN Diskfuß Eiche geseift

DBU Diskfuß Buche unbehandelt

DBBL Diskfuß Buche Lackiert

DBWN Diskfuß Buche, Nuß- gebeizt

DBV3 Diskfuß Eiche geölt dunkel geräuchert

DB17 Diskfuß Eiche Basic Lackiert (Natur Matt Look)

DB18 Diskfuß Schwarz

DB20 Diskfuß Eiche Hirschbraun Lackiert

DB21 Diskfuß Eiche Mocca Geölt

DB22 Diskfuß Eiche Zimt Lackiert

Fußvarianten D



EB Elegant Base - Silver



EBS Elegant Base - Schwarz



SB Sirius Base - Silver



SBS Sirius Base - Schwarz



WSG Holzstern Fuß Eiche Geölt

WSR3 Holzstern Fuß Nuß Geölt

WSM Holzstern Fuß Eiche weiß geölt

WSH Holzstern Fuß Eiche unbehandelt

WS04 Holzstern Fuß Eiche geseift

WSD Holzstern Fuß Buche unbehandelt

WSC Holzstern Fuß Buche Lackiert

WSW Holzstern Buche, Nuß- gebeizt

WSV3 Holzstern Fuß Eiche geölt dunkel geräuchert

WS17 Holzstern Eiche Basic Lackiert (Natur Matt Look)

WS18 Holzstern Schwarz

WS20 Holzstern Eiche Hirschbraun Lackiert

WS21 Holzstern Eiche Mocca Geölt

WS22 Holzstern Eiche Zimt Lackiert

(*)- Massabweichung ± 2cm