

Möbel LETZ

Finden und Wohlfühlen



Typenplan

Meran von IMV Steinheim - Stauraumelement AW iX TA 24 in Weiß

Wichtiger Hinweis für Sie

Etwaige Hinweise des Herstellers in dieser Produktinformation, die sich auf die Gewährleistung beziehen, haben für Sie keinerlei Bindungswirkung und können von Ihnen ignoriert werden. Ihre gesetzlichen Gewährleistungsrechte als Verbraucher uns gegenüber, als Ihrem Verkäufer, werden dadurch in keiner Weise berührt oder eingeschränkt. Sie können sich wegen aller Mängel jederzeit an uns wenden. Darüber hinaus gehende Herstellergarantien bleiben natürlich unberührt. Dieser Artikel wird hergestellt von IMV Steinheim, Pyrmonter Straße 1, 32839 Steinheim, Deutschland, ecommerce@imv-steinheim.de

Möbel Letz GmbH
Am Gewerbepark 11
06895 Zahna-Elster

Tel.: 035383 - 6018 50

Fax.: 035383 - 6018 17

MERAN

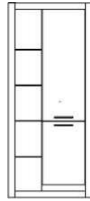


Das Zeichen für verantwortungsvolle Waldwirtschaft

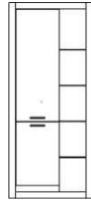
Typenprogramm

Modell-Nr.: **AW iX TA --**
 Front: **Weiss MDF Tiefzeih Hochglanz**
 Korpus: **Weiss**
 Applikation:

Beleuchtung = Zusatzartikel !



ohne Beleuchtung



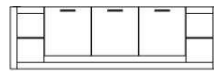
ohne Beleuchtung



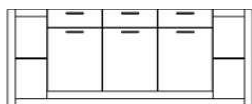
AW iX TA 61

| Art.-Nr. | AW iX TA 23 | AW iX TA 24 |
|------------------------|--|--|
| Breite/ Höhe/ Tiefe cm | 80/ 195/ 37 | 80/ 195/ 37 |
| Mögliche Beleuchtung | AF BE WN S1 | AF BE WN S1 |
| Beschreibung | Stauraumelement mit 2 Türen, dahinter oben 2 Böden und unten 1 Boden. | Stauraumelement mit 2 Türen, dahinter oben 2 Böden und unten 1 Boden. |
| | | |
| | | |

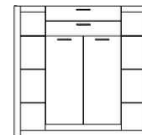
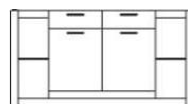
| Art.-Nr. | AW iX TA 61 |
|------------------------|--|
| Breite/ Höhe/ Tiefe cm | 110/ 43,7/ 65 |
| Mögliche Beleuchtung | |
| Beschreibung | Couchtisch mit 1 Tür, 1 Schubkasten und Ablagefach. |
| | |
| | |



| Art.-Nr. | AW iX TA 31 | AW iX TA 32 | AW iX TA 71 | AW iX TA 72 |
|------------------------|---|---|--|--|
| Breite/ Höhe/ Tiefe cm | 150/ 49/ 43 | 198/ 61/ 43 | 150/ 21/ 20 | 198/ 21/ 20 |
| Mögliche Beleuchtung | AF BE WN S2 | AF BE WN S3 | | |
| Beschreibung | Lowboard mit 1 Klappe, dahinter 2 Böden (Mittelseite). | Lowboard mit 3 Türen, dahinter je 1 Boden. | Wandboard mit 1 Ablageboden (Blende). | Wandboard mit 1 Ablageboden (Blende). |
| | | | | |
| | | | | |



ohne Beleuchtung



| Art.-Nr. | AW iX TA 51 | AW iX TA 52 | AW iX TA 53 |
|------------------------|--|---|---|
| Breite/ Höhe/ Tiefe cm | 198/ 83/ 43 | 150/ 83/ 43 | 141/ 139/ 37 |
| Mögliche Beleuchtung | AF BE WN S3 | AF BE WN S4 | AF BE WN S5 |
| Beschreibung | Sideboard mit 3 Türen, dahinter je 1 Boden und 3 Schubkästen. | Sideboard mit 2 Türen, dahinter 1 Boden und 2 Schubkästen. | Highboard mit 2 Türen, dahinter 2 Böden und 2 Schubkästen. |
| | | | |
| | | | |

Bei den angegebenen Maßen handelt es sich um ca.-Maße. Technische Änderungen sowie Modellkorrekturen behalten wir uns vor.

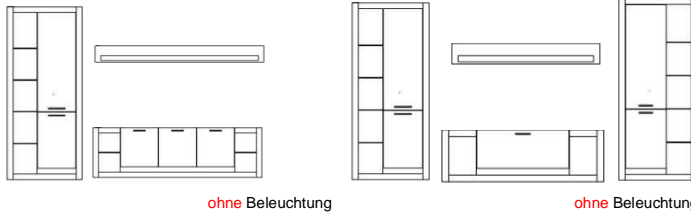
MERAN



Typenprogramm

Modell-Nr.: AW iX T-
Front: Weiss MDF Tiefzeih Hochglanz
Korpus: Weiss
Applikation:

Beleuchtung = Zusatzartikel !



| Art.-Nr. | AW iX T1 | AW iX T2 |
|------------------------|---------------------------|--------------------------------|
| Breite/ Höhe/ Tiefe cm | 298 (278) 198/ 37-43 | 350 (310)/ 198/ 37-43 |
| enthaltene Typen | AW iX TA 23, 32 + 72 | AW iX TA 23, 24, 31 +71 |
| Mögliche Beleuchtung | AF BE WN S1 + AF BE WN S3 | AF BE WN S1 (2x) + AF BE WN S2 |
| Beschreibung | Siehe Typen ! | Siehe Typen ! |
| | | |
| | | |



| Art.-Nr. | AF ZL NW 01 | AF ZL NW 02 | AF ZL NW 03 | AF ZL NW 04 |
|--------------|--|--|--|--|
| Beschreibung | Glasbodenbeleuchtung, LED (1 Stück/ Trafo). Lichtfarbe BW = Weiss, kalt. | Glasbodenbeleuchtung, LED (2 Stück/ Trafo). Lichtfarbe BW = Weiss, kalt. | Glasbodenbeleuchtung, LED (3 Stück/ Trafo). Lichtfarbe BW = Weiss, kalt. | Glasbodenbeleuchtung, LED (4 Stück/ Trafo). Lichtfarbe BW = Weiss, kalt. |
| | | | | |
| | | | | |

| Art.-Nr. | AF BE WN S1 | AF BE WN S2 | AF BE WN S3 | AF BE WN S4 | AF BE WN S5 |
|--------------|------------------------------------|-------------------------------|------------------------------------|-------------------------------|-------------------------------|
| Beschreibung | Beleuchtung für MERAN Type 23 + 24 | Beleuchtung für MERAN Type 31 | Beleuchtung für MERAN Type 32 + 51 | Beleuchtung für MERAN Type 52 | Beleuchtung für MERAN Type 53 |
| | | | | | |
| | | | | | |

Bei den angegebenen Maßen handelt es sich um ca.-Maße. Technische Änderungen sowie Modellkorrekturen behalten wir uns vor.