

Möbel LETZ

Finden und Wohlfühlen



Typenplan

Chianti von Niehoff - Armlehnstuhl mit Bezugskombi & Holzgestell

Wichtiger Hinweis für Sie

Etwaige Hinweise des Herstellers in dieser Produktinformation, die sich auf die Gewährleistung beziehen, haben für Sie keinerlei Bindungswirkung und können von Ihnen ignoriert werden. Ihre gesetzlichen Gewährleistungsrechte als Verbraucher uns gegenüber, als Ihrem Verkäufer, werden dadurch in keiner Weise berührt oder eingeschränkt. Sie können sich wegen aller Mängel jederzeit an uns wenden. Darüber hinaus gehende Herstellergarantien bleiben natürlich unberührt. Dieser Artikel wird hergestellt von Niehoff Sitzmöbel GmbH, Groneweg 17, 48231 Warendorf, Deutschland, info@niehoff-sitzmoebel.de

Möbel Letz GmbH
Am Gewerbepark 11
06895 Zahna-Elster

Tel.: 035383 - 6018 50

Fax.: 035383 - 6018 17

CHIANTI - Stuhlübersicht

2 Gestelle - Sitzschale mit oder ohne Armlehnen

* Filzgleiter gegen Mehrpreis (Metallstativ):



- 4052330 4er Set
- 4052331 16er Set
- 4052332 24er Set

der Filzgleiter wird auf den vorhandenen Gleiter gesteckt



Sitzschale ohne Armlehne
6xx1-

Sitzschale mit Armlehne
6xx2-



Gestell Stativ
Eisen schwarz *
ohne Funktion
658x-

6581-04-xxx

6582-04-xxx

PG 1

PG 3

PG 1

PG 3



Gestell Stativ, Eisen
schwarz * / 180° drehbar
mit Rückholfunktion
678x-

6781-04-xxx

6782-04-xxx

PG 1

PG 3

PG 1

PG 3



Gestell Stativ
Eiche massiv
ohne Funktion
659x-

6591-47-xxx

6592-47-xxx

PG 1

PG 3

PG 1

PG 3



Gestell Stativ, Eiche
massiv / 180° drehbar
mit Rückholfunktion
679x-

6791-47-xxx

6792-47-xxx

PG 1

PG 3

PG 1

PG 3

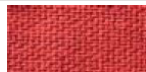
PG 1: Bezug "Malea - R" (aus 100% PET Recycling) - Hinweis: Polsterung straff



690 graphit



691 schoko



693 teracotta



694 eisblau



695 olive



697 schlamm



PG 3: Bezugskombinationen Leder "Napoli" / Bezug "Tirol" - Hinweis: Polsterung leger



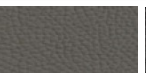
-940 Napoli schwarz

Tirol graphit



-948 Napoli schiefergrau

Tirol graphit



-941 Napoli mocca

Tirol taupe



-949 Napoli stone

Tirol taupe

Kombinationsbeispiel:

