

Möbel LETZ

Finden und Wohlfühlen



Typenplan

Dover von POL Power - Kombikommode Alpine Lodge - Betonoxid

Wichtiger Hinweis für Sie

Etwaige Hinweise des Herstellers in dieser Produktinformation, die sich auf die Gewährleistung beziehen, haben für Sie keinerlei Bindungswirkung und können von Ihnen ignoriert werden. Ihre gesetzlichen Gewährleistungsrechte als Verbraucher uns gegenüber, als Ihrem Verkäufer, werden dadurch in keiner Weise berührt oder eingeschränkt. Sie können sich wegen aller Mängel jederzeit an uns wenden. Darüber hinaus gehende Herstellergarantien bleiben natürlich unberührt. Dieser Artikel wird hergestellt von Pol Power, ul. Poznanska 113a, 62-052 Komorniki, Polen, info@bega-consult.de

Möbel Letz GmbH
Am Gewerbepark 11
06895 Zahna-Elster

Tel.: 035383 - 6018 50

Fax.: 035383 - 6018 17

Dover

Schlafzimmer



Farbe: Alpine Lodge / Betonoxid

Bitte entnehmen Sie weitere Details dem beiliegenden Typenplan

ein Unternehmen der



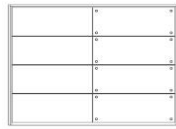
Es handelt sich um ca.-Maße, technische Änderungen behalten wir uns vor. Teilweise sind die Skizzen nicht maßstabsgetreu. Bitte beachten Sie die cm-Angaben.

Dover
Schlafzimmer

Farbe: **Alpine Lodge / Betonoxid**



Korpus: Dekorfolie Alpine Lodge
Front: Dekorfolie Alpine Lodge / Betonoxid



58-091-X7



22-091-X7



38-091-X7



58-563-X6

STS 2-trg. (exkl. Passepartout)
Inneneinteilung: 2 Mittelseiten / je Fach
1 Boden und 1 Kleiderstange

Bettanlage LF 180 x 200 cm
inkl. 2 Nachkommoden
Paneel mit indirekter Beleuchtung
Kopfteilpolster anthrazit
Nachtkommode mit 1 Schubkasten
B/H/T: ca. 52 / 26 / 40 cm
(ohne Auflagen und Rahmen)

Kommode
1 Tür / 4 Schubkästen
Innen: 1 Boden

Passepartout f. STS 270 x 210 cm
Dekorfolie Alpine Lodge

B/H/T: ca. 270 / 210 / 60 cm

250 / 46,5-100,5 / 215,5 cm

125 / 96 / 38 cm

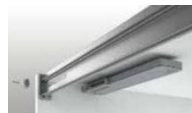
280 / 215 / 17 cm

EAN-Code: 5901738027985

5901738027992

5901738028005

5901738028012



58-S2T-01



Silent System Schließdämpfung
für STS 2 u. 3-trg. (2 St. / Set)
Schließdämpfung für Schwebetüren mit
Frontgewicht bis 50 KG
verwendbar für Schiebetürbeschläge
TopLine L
mit Türversatz ca. 34 mm

Öffnungsdämpfung / Kollisionsdämpfung
für STS 2-trg. (1 St. / Set)
linke Tür hinten (LH)
verwendbar für STS mit TopLine L
mit Türversatz ca. 34 mm

B/H/T: ca. 27 / 6,7 cm

26,9 / 8,3 cm

EAN-Code: 5901738027725

5901738027930

Es handelt sich um ca.-Maße, technische Änderungen behalten wir uns vor. Teilweise sind die Skizzen nicht maßstabsgetreu. Bitte beachten Sie die cm-Angaben..