

Möbel LETZ

Finden und Wohlfühlen



Typenplan

7290 NK von Hasse - Couchtisch Asteiche/ Klarglas

Wichtiger Hinweis für Sie

Etwaige Hinweise des Herstellers in dieser Produktinformation, die sich auf die Gewährleistung beziehen, haben für Sie keinerlei Bindungswirkung und können von Ihnen ignoriert werden. Ihre gesetzlichen Gewährleistungsrechte als Verbraucher uns gegenüber, als Ihrem Verkäufer, werden dadurch in keiner Weise berührt oder eingeschränkt. Sie können sich wegen aller Mängel jederzeit an uns wenden. Darüber hinaus gehende Herstellergarantien bleiben natürlich unberührt. Dieser Artikel wird hergestellt von Hasse Möbel Collection GmbH, Am Lütgenberg 4, 32689 Kalletal-Bavenhausen, Deutschland, info@hasse-tische.de

Möbel Letz GmbH
Am Gewerbepark 11
06895 Zahna-Elster

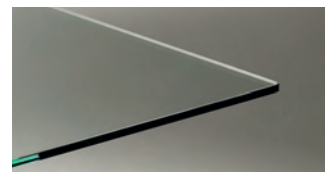
Tel.: 035383 - 6018 50

Fax.: 035383 - 6018 17

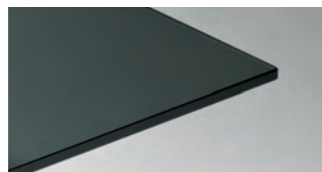
VIELE MÖGLICHKEITEN

Ein Tisch wird erst mit einer persönlichen Note zum Schmuckstück des Raumes. Dazu konfigurieren unsere Kunden ihren Wunschtisch aus unterschiedlichen Materialien wie beispielsweise Holz und Glas ganz nach Ihren Vorlieben. In handwerklicher Detailarbeit wird so aus jedem Tisch ein hochwertiges Unikat.

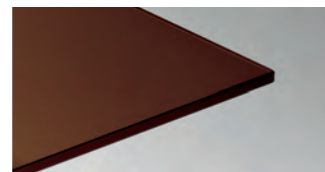
GLAS



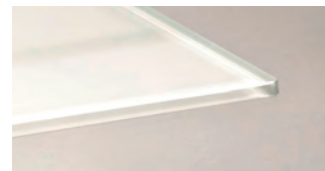
Klarglas = K



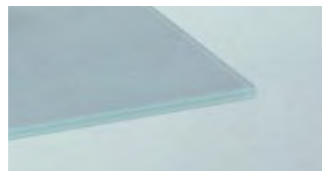
Rauchglas = R



Bronzeglas = B



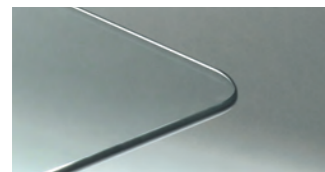
Optiwhite (weiß hinterlackiert) = O



Satinert/Mattiert = M



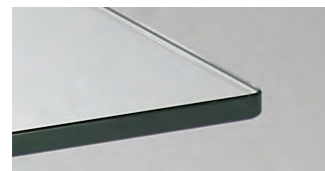
Schwarz lackiert = 10



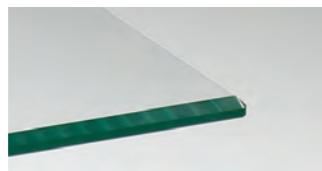
C-Kante



Flachfacette



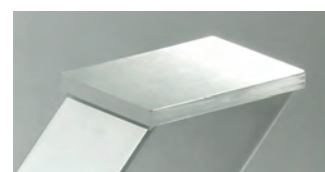
Flachkante



Steilfacette

Die von uns verwendeten Glasplatten werden nach den jeweiligen DIN-Normen hergestellt. Kleine Einschlüsse innerhalb der DIN-Norm bei Floatglas und ESG-Einscheibensicherheitsglas sind produktionstechnisch bedingt und dadurch kein Reklamationsgrund. Wir verarbeiten sowohl verschiedene Glasfarben als auch unterschiedliche Glasplattenstärken zwischen 8 mm und 15 mm, die abhängig vom Tischmodell sind. Durch unterschiedliche Kantenschliffe erhält der Tisch seine persönliche Note.

PLATTENVERBINDUNGEN



VA-Klebeile-eckig



VA-Klebeile-rund



VA-Klebeile-rund

Für eine erstklassige Verbindung von Glasplatte und Tischgestell werden ausschließlich hochwertige Klebeile aus Edelstahl in unterschiedlichen Größen benutzt, die durch ihre strapazierfähigen Eigenschaften überzeugen und mit einem lösemittelfreien UV-Kleber befestigt werden.

METALLE



Anthrazit = A



Goldfarbig = G



Nickel matt gebürstet = N



Perlgold = PG



Struktur-Schwarz = S



Titan-silber = TS



Wicrom Black = WB



Chrom = C



Messing = M



Edelstahl = E

Zur Herstellung unserer Metalloberflächen wird das Grundmaterial zunächst chemisch gereinigt und anschließend geschliffen, poliert oder galvanisiert. Da diese Prozesse sowohl maschinell als auch manuell erfolgen, können kaum sichtbare Schleifspuren auftreten, die allerdings kein Grund zur Reklamation darstellen. Wir nutzen zur Herstellung unserer Tische sowohl klassische Vierkantrohre als auch speziell gebogene und veredelte Rohre, je nach Modellsprache.

HOLZTÖNE



Nussbaum = 36



Asteiche = 45



Kernbuche = 47



Kirschbaum = 08



Eiche Bianco = 21



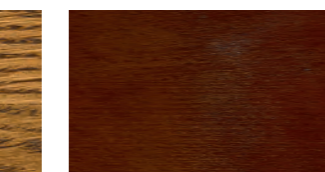
Sonoma Eiche = 22



Buche Natur = 17



Eiche P43 = 04



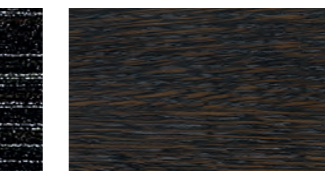
Nussbaum Antik = 07



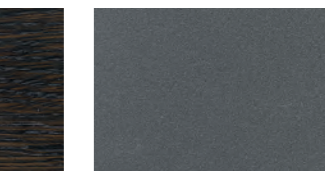
Eiche Öllack = 25



Eiche Wenge = 23



Mooreiche = 43



Anthrazit = 61

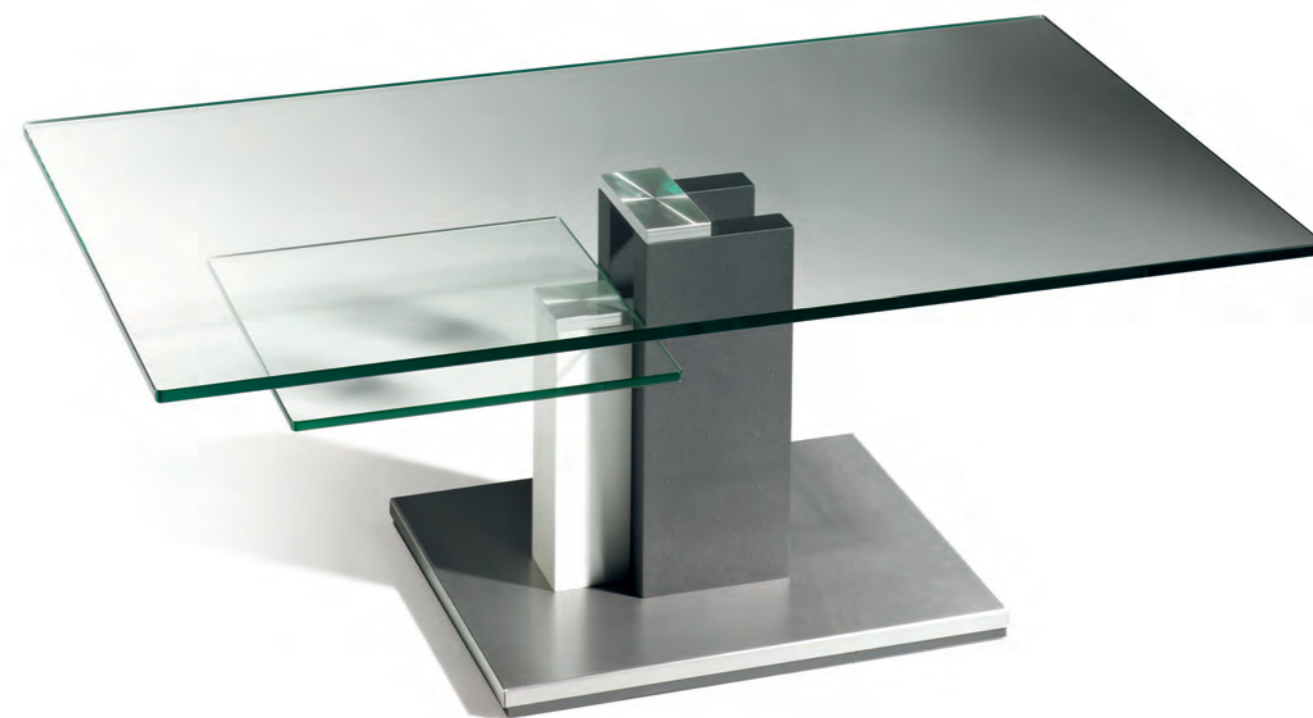
Da kein Baum dem anderen gleicht, fallen bei echten Hölzern die Farbtöne und die Furnierstruktur von Stamm zu Stamm unterschiedlich aus. Vor diesem Hintergrund sind naturbedingte farbliche oder strukturelle Abweichungen kein Grund zur Reklamation. Die oben abgebildeten Farbmuster dienen daher lediglich als Farbrichtwert. Wir verarbeiten sowohl Massivhölzer als auch Echtholzfuerniere, die wir von verlässlichen Partnern beziehen.



7290 NK-61

Platte	Material Maß	Klarglas 12 mm je 60 x 60 cm, schwenkbar, 113 x 60 cm
Gestell	Material Sockel Höhe	Anthrazit lackiert / Nickel matt gebürstet Edelstahl 44 cm / 41 cm
Lieferbare Farben	Anthrazit, Asteiche massiv gebürstet = 45, Kernbuche massiv = 47 Hinweis: Holzvariante s. S. 100	

Kleine Änderungen vorbehalten.



7382 HK-110-61/09

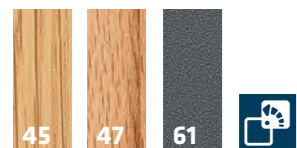
Platte	Material Maß	Klarglas 12 mm 110 x 70 cm
Gestell	Material Sockel Ablageboden Höhe	Anthrazit / Weiß lackiert Edelstahl 40 x 36 cm, Klarglas 45 cm
Lieferbare Farben	Anthrazit / Weiß Lieferbar auch in 100 x 60 cm = 7382 HK-100-61/09	

Kleine Änderungen vorbehalten.





7290 NK-45



Platte	Material	Klarglas 12 mm
	Maß	je 60 x 60 cm schwenkbar, 113 x 60 cm

Gestell	Material	Asteiche massiv geölt
	Sockel	Nickel matt gebürstet
	Höhe	44 cm / 41 cm

Lieferbare Farben	Asteiche, Kernbuche = 47, Anthrazit = 61 (s. S. 30)
--------------------------	--

Kleine Änderungen vorbehalten.



7135 HK-107-45

Platte	Material	Klarglas 12 mm
	Maß	100 x 70 cm
Gestell	Material	Asteiche teilmassiv
	Sockel	Stahlplatte titansilber lackiert
	Höhe	42 cm

Lieferbare Farben -



Kleine Änderungen vorbehalten.