

Möbel LETZ

Finden und Wohlfühlen



Typenplan

Parpan von Sprenger Möbel - Kommode Parpan ca. 150 cm breit

Wichtiger Hinweis für Sie als Verbraucher

Etwaige Hinweise des Herstellers in dieser Produktinformation, die sich auf die Gewährleistung beziehen, haben für Sie keinerlei Bindungswirkung und können von Ihnen ignoriert werden. Ihre gesetzlichen Gewährleistungsrechte als Verbraucher uns gegenüber, als Ihrem Verkäufer, werden dadurch in keiner Weise berührt oder eingeschränkt. Sie können sich wegen aller Mängel jederzeit an uns wenden. Darüber hinaus gehende Herstellergarantien bleiben natürlich unberührt.

Möbel Letz GmbH
Am Gewerbepark 11
06895 Zahna-Elster

Tel.: 035383 - 6018 50

Fax.: 035383 - 6018 17

Kommoden | Kleiderhocker | Kleiderständer | Herrendiener

Kommoden

Holzarten, Oberflächen:	1 - Sumpfeiche geölt 4 - Sumpfeiche natur gebürstet 6 - Wildkirsche geölt 9 - Arve (Zirbe) 10 - Tanne Altholz gebrannt 12 - Eiche gebrannt
Fertigung:	Massivholz, Balkenholz rissig
Spezialanfertigung:	auf Anfrage möglich
Sumpfeiche:	Die über 100 Jahre gewachsenen Bäume haben die charakteristischen Risse und das lebendige Holzbild. Risse sind absolut normal und Merkmale der Natur.
Wildkirsche:	Wildgewachsener Kirschbaum mit einem lebendigen und interessanten Holzbild.
Arve (Zirbe):	Alpine Arve (Zirbe) mit Ihren wissenschaftlich belegten positiven Eigenschaften. Bessere Schlafqualität und Raumklima, Förderung und Anregung des Wohlbefindens und Gesundheit.
Tanne Altholz / Eiche gebrannt:	Dieses Eichen- oder Tannenholz wird in zahlreichen Arbeitsschritten von Hand gebrannt, gewaschen, gebürstet und poliert. Dadurch entsteht diese antike Oberfläche.

Kommode mit 3 Schubladen


Schubladenvollauszug mit Dämpfungssystem

Füsse in Eisen vernickelt oder schwarz patiniert

Wandmontage zwingend - Kippgefahr

★ *Individuelle Einzelanfertigung (kein Serienmodell)*

36-5002-1/4 36-5002-9 36-5002-10 36-5002-12		H 67 B 100 T 47 cm	1/4 ★ 9 ★ 10 12
36-5006-1/4 36-5006-6 36-5006-9 36-5006-10 36-5006-12		H 67 B 150 T 47 cm Schubladen innen geteilt	1/4 ★ 6 ★ 9 ★ 10 12
36-5003-1/4 36-5003-9 36-5003-10 36-5003-12		H 67 B 198 T 47 cm Schubladen innen geteilt	1/4 ★ 9 ★ 10 12

36-5007-1/4 36-5007-12		Kommode mit 5 Schubladen Schubladenvollauszug mit Dämpfungssystem, grosse Schubladen innen geteilt H 91 B 150 T 47 cm	1/4 12
<i>Füsse in Eisen vernickelt oder schwarz patiniert</i>			
<i>Wandmontage zwingend - Kippgefahr</i>			

Fortsetzung siehe nächste Seite →

Kommode mit 3 Schubladen "Parpan"

Schubladenvollauszug mit Dämpfungssystem

Füsse in Eisen vernickelt oder *schwarz patiniert*
Füsse in Holz

Wandmontage zwingend - Kippgefahr

★ **Individuelle Einzelanfertigung** (kein Serienmodell)

36-5092-K10-1/4
 36-5092-K10-9
 36-5092-K10-10
 36-5092-K10-12



H 76 **B 100** T 47 cm

1/4

★ 9

★ 10

12

36-5092-K15-1/4
 36-5092-K15-6
 36-5092-K15-9
 36-5092-K15-10
 36-5092-K15-12



H 76 **B 150** T 47 cm

1/4

Schubladen innen geteilt

★ 6

★ 9

★ 10

12

36-5092-K20-1/4
 36-5092-K20-9
 36-5092-K20-10
 36-5092-K20-12



H 76 **B 198** T 47 cm

1/4

Schubladen innen geteilt

★ 9

★ 10

12

36-5008-1/4
 36-5008-12



Kommode mit 5 Schubladen "Parpan"

1/4

12

Schubladenvollauszug mit Dämpfungssystem,
 grosse Schubladen innen geteilt
 H 100 **B 150** T 47 cm

Füsse in Eisen vernickelt oder *schwarz patiniert*
Füsse in Holz

Wandmontage zwingend - Kippgefahr

36-5012-1



Kommode mit 8 Schubladen

1

H 85 B 130 T 50 cm

Griffe in Eisen vernickelt oder *schwarz patiniert*

36-5004-1



Kommode mit 6 Schubladen

1

H 115 B 72 T 50 cm

Griffe in Eisen vernickelt oder *schwarz patiniert*

Kleiderhocker, Kleiderständer und Herrendiener - siehe nächste Seite →

Kleiderhocker | Kleiderständer | Herrendiener

Holzart, Oberfläche:
Fertigung:
Spezialanfertigung:

Arve (Zirbe)
Massivholz
auf Anfrage möglich

Arve (Zirbe):

Alpine Arve (Zirbe) mit Ihren wissenschaftlich belegten positiven Eigenschaften. Bessere Schlafqualität und Raumklima, Förderung und Anregung des Wohlbefindens und Gesundheit.

★ **Individuelle Einzelanfertigung** (kein Serienmodell)

12-121-9



Kleiderhocker

Schublade, Rückenteil mit Hosenhalter
H 45 B 46 T 53 cm

★

12-122-9



Kleiderständer

4 Kleiderhaken oben, 2 mitte, 2 unten
H 176 cm, Fuss 40 x 40 cm

★

Holzart, Oberfläche:
Fertigung:
Spezialanfertigung:

Sumpfeiche geölt
Massivholz
auf Anfrage möglich

Sumpfeiche:

Die über 100 Jahre gewachsenen Bäume haben die charakteristischen Risse und das lebendige Holzbild. **Risse sind absolut normal und Merkmale der Natur.**

12-125-1



Kleiderständer "Leiter"

handgenähte Schutzkappen in Sattler-Leder rot, handgeflochtene Lederbündel in Sattler-Leder rot mit Eisensplint vernickelt, 5 Kleiderhaken vernickelt, links und rechts unten 3 Sprossen fix, rechts oben 1 Sprosse fix, 2 Sprossen entnehmbar, (unten 2 Einschübe zur Aufbewahrung der nichtverwendeten Sprossen)
ausgeklappt: links H 97 B 67 cm - rechts H 190 B 65 cm
zusammengeklappt: H 190 B 65 T 8 (12) cm

Holzart, Oberfläche:
Fertigung:
Spezialanfertigung:

Sumpfeiche geölt
Massivholz, Balkenholz mit Rissen, Eisen schwarz patiniert
auf Anfrage möglich

Sumpfeiche:

Die über 100 Jahre gewachsenen Bäume haben die charakteristischen Risse und das lebendige Holzbild. **Risse sind absolut normal und Merkmale der Natur.**

12-130-1



Herrendiener

mit Ablagefach
H 110 B 47 T 40 cm (Sockel 25 x 40 cm)

12-131-1



Herrendiener

mit Ablagefach
H 107 B 47 T 40 cm (Sockel 25 x 40 cm)

12-132-1



Herrendiener

H 111 B 47 T 30 cm (Sockel 25 x 25 cm)

12-133-1



Herrendiener

mit Ablagefach
H 110 B 47 T 40 cm (Sockel 25 x 40 cm)

Cheminee | Lampen | Kerzenständer Spiegel | Doppelherz | Skulptur

Lampen

Holzart, Oberfläche: **Antike Eichenbalken** gebürstet
Fertigung: Massivholz, Fuss in Eisen schwarz patiniert, Lampenschirm in Stoff schwarz, Lampenfassung E27, ohne Leuchtmittel
Spezialanfertigung: auf Anfrage möglich
Antike Eichenbalken: 100 bis 150 jährige antike Eichenbalken, welche die Spuren der Jahrhunderte tragen. **Massdifferenzen, Rissbildung und Antikmerkmale sind normal.**

12-35



Stehlampe hoch

ca. H 160 cm, B 40 cm

12-36

Stehlampe tief

ca. H 110 cm, B 40 cm

12-37

Hockerlampe

ca. H 40 cm, ca. B 53 cm

12-33

Wandlampe

ca. H 70-80 cm, B 40 cm

Holzarten, Oberflächen:

- 1 - **Sumpfeiche** geölt
- 9 - **Arve (Zirbe)**
- 10 - **Tanne Altholz** gebrannt

Fertigung: Massivholz, Eisenteile vernickelt, Lampenfassung E27, LED-Filament Glühbirnen
Spezialanfertigung: auf Anfrage möglich

Sumpfeiche: Die über 100 Jahre gewachsenen Bäume haben die charakteristischen Risse und das lebendige Holzbild. **Risse sind absolut normal und Merkmale der Natur.**

Tanne Altholz gebrannt: Dieses Tannenholz wird in zahlreichen Arbeitsschritten von Hand gebrannt, gewaschen, gebürstet und poliert. Dadurch entsteht diese antike Oberfläche.

Arve (Zirbe): Alpine Arve (Zirbe) mit Ihren wissenschaftlich belegten positiven Eigenschaften. Bessere Schlafqualität und Raumklima, Förderung und Anregung des Wohlbefindens und Gesundheit.

12-30R-1/10
12-30R-9



Montana Stehlampe

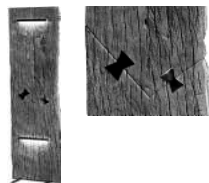
H 142 B 39 cm

1/10
9

Holzart, Oberfläche: **Eiche antik Balkenschnitt** gebürstet
Fertigung: Massivholz, Eisen vernickelt, **LED-Beleuchtung beidseitig**
Spezialanfertigung: auf Anfrage möglich

Eiche antik Balkenschnitt: Der äussere, verwitterte Teil der 100 bis 150 jährigen antiken Eichenbalken. Er trägt die Spuren der Jahrhunderte. **Massdifferenzen, Rissbildung und Antikmerkmale sind normal.**

12-43-EA



Stehlampe Legno

ca. H 140 B 40 cm

Holzarten, Oberflächen: **4 - Sumpfeiche natur gebürstet** (ausgesuchte Sumpfeiche-Balken)
10 - Tanne Altholz gebrannt

Fertigung: Massivholz, Eisenteile schwarz patiniert, Lampenfassung E27
Spezialanfertigung: auf Anfrage möglich

Sumpfeiche: Die über 100 Jahre gewachsenen Bäume haben die charakteristischen Risse und das lebendige Holzbild. **Risse sind absolut normal und Merkmale der Natur.**

Tanne Altholz gebrannt: Dieses Tannenholz wird in zahlreichen Arbeitsschritten von Hand gebrannt, gewaschen, gebürstet und poliert. Dadurch entsteht diese antike Oberfläche.

12-31-4		Stehlampe hoch	4
12-31-10		mit 1 Schirm	10
		ca. H 168 cm, B 30 T 30 cm	
12-32-4		Stehlampe tief	4
12-32-10		mit 1 Schirm	10
		ca. H 98 cm, B 25 T 25 cm	
12-35-10		Stehlampe hoch	10
		ca. H 167 cm, B 40 T 22 cm	
12-37-4		Hockerlampe	4
12-37-10		ca. H 40 B 53, T 16 cm	10

Kerzenständer

Holzart, Oberfläche: **Sumpfeiche** geölt

Fertigung: Massivholz, rissig, Eisen schwarz patiniert
Spezialanfertigung: auf Anfrage möglich

Sumpfeiche: Die über 100 Jahre gewachsenen Bäume haben die charakteristischen Risse und das lebendige Holzbild. **Risse sind absolut normal und Merkmale der Natur.**

79-14200-SU-40-1		ohne Beleuchtung
79-14200-SU-60-1		H 40 cm
79-14200-SU-80-1		H 60 cm
79-14200-SU-110-1		H 80 cm H 110 cm

Holzart, Oberfläche: **Antike Tannenbalken** gebürstet

Fertigung: Massivholz, rissig, Eisen schwarz patiniert
Spezialanfertigung: auf Anfrage möglich

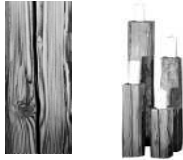
Antike Tannenbalken: 100 bis 150 jährige antike Tannenbalken, welche die Spuren der Jahrhunderte tragen. **Massdifferenzen, Rissbildung und Antikmerkmale sind normal.**

79-14200-TA-40		H 40 cm
79-14200-TA-60		H 60 cm
79-14200-TA-80		H 80 cm
79-14200-TA-110		H 110 cm

Fortsetzung nächste Seite →

Holzart, Oberfläche: **Tanne Altholz** gebrannt
 Fertigung: Massivholz, rissig, Eisen schwarz patiniert
 Spezialanfertigung: auf Anfrage möglich
Tanne Altholz gebrannt: Dieses Tannenholz wird in zahlreichen Arbeitsschritten von Hand gebrannt, gewaschen, gebürstet und poliert. Dadurch entsteht diese antike Oberfläche.

79-14200-40-10 H 40 cm
 79-14200-60-10 H 60 cm
 79-14200-80-10 H 80 cm
 79-14200-110-10 H 110 cm



Holzart, Oberfläche: **Arve (Zirbe)**
 Fertigung: Massivholz, Eisen schwarz patiniert
 Spezialanfertigung: auf Anfrage möglich
Arve (Zirbe): Alpine Arve (Zirbe) mit Ihren wissenschaftlich belegten positiven Eigenschaften. Bessere Schlafqualität und Raumklima, Förderung und Anregung des Wohlbefindens und Gesundheit.

79-14200-40-9 H 40 cm
 79-14200-60-9 H 60 cm
 79-14200-80-9 H 80 cm
 79-14200-110-9 H 110 cm



Spiegel

Holzarten, Oberflächen:

- 1 - **Sumpfeiche** geölt
- 4 - **Sumpfeiche natur** gebürstet
- 9 - **Arve (Zirbe)**
- 10 - **Tanne Altholz** gebrannt
- EA - **Eiche antik Balkenschnitt** gebürstet

Fertigung: Massivholz, Spiegel klar, **Aufhängung vertikal oder horizontal möglich**, Rahmenbreite 11 cm

Spezialanfertigung: auf Anfrage möglich

Sumpfeiche: Die über 100 Jahre gewachsenen Bäume haben die charakteristischen Risse und das lebendige Holzbild. **Risse sind absolut normal und Merkmale der Natur.**

Tanne Altholz gebrannt: Dieses Tannenholz wird in zahlreichen Arbeitsschritten von Hand gebrannt, gewaschen, gebürstet und poliert. Dadurch entsteht diese antike Oberfläche.

Arve (Zirbe): Alpine Arve (Zirbe) mit Ihren wissenschaftlich belegten positiven Eigenschaften. Bessere Schlafqualität und Raumklima, Förderung und Anregung des Wohlbefindens und Gesundheit.

Eiche antik - Balkenschnitt: Der äussere, verwitterte Teil der 100 bis 150 jährigen antiken Eichenbalken. Er trägt die Spuren der Jahrhunderte. **Massdifferenzen, Rissbildung und Antikmerkmale sind normal.**

12-8201-1/4/9/10
12-8201-EA



Spiegel 80 x 65 cm

1/4/9/10
EA

12-8200-1/4/9/10
12-8200-EA



Spiegel 120 x 65 cm

1/4/9/10
EA

Fortsetzung nächste Seite →

12-8202-1/4/9/10
12-8202-EA



Spiegel 170 x 65 cm

1/4/9/10
EA

Cheminee

Holzart, Oberfläche: **Sumpfeiche** geölt

Fertigung: Massivholz, Eisen vernickelt und schwarz, Inox, Sicherheitsglas, Rollen

Info Brenner: Inhalt 8 dl, Brenndauer ca. 2 h

Spezialanfertigung: auf Anfrage möglich

Sumpfeiche: Die über 100 Jahre gewachsenen Bäume haben die charakteristischen Risse und das lebendige Holzbild. **Risse sind absolut normal und Merkmale der Natur.**

SW-063-1



Cheminee
für biologischen Brennstoff - Bioethanol
75 x 55 cm H 76 cm

SW-063-B



Brenner einzeln
29 x 29 cm H 20 cm

Doppelherz | Skulptur

Holzart, Oberfläche: **Arve (Zirbe)**

Fertigung: Massivholz, Kettensägen-Handwerk

Spezialanfertigung: auf Anfrage möglich

Arve (Zirbe): Alpine Arve (Zirbe) mit Ihren wissenschaftlich belegten positiven Eigenschaften. Bessere Schlafqualität und Raumklima, Förderung und Anregung des Wohlbefindens und Gesundheit.

12-HE-9



Doppelherz
ca. 50 x 40 cm

Fertigung: **Messing vernickelt**

Spezialanfertigung: nicht möglich

Lieferzeiten: nicht immer lieferbar

12-10-SM



Skulptur Frau
L 100 cm