

Möbel LETZ

Finden und Wohlfühlen



Typenplan

8825 von Hasse - Beistelltisch in Schwarz

Wichtiger Hinweis für Sie

Etwaige Hinweise des Herstellers in dieser Produktinformation, die sich auf die Gewährleistung beziehen, haben für Sie keinerlei Bindungswirkung und können von Ihnen ignoriert werden. Ihre gesetzlichen Gewährleistungsrechte als Verbraucher uns gegenüber, als Ihrem Verkäufer, werden dadurch in keiner Weise berührt oder eingeschränkt. Sie können sich wegen aller Mängel jederzeit an uns wenden. Darüber hinaus gehende Herstellergarantien bleiben natürlich unberührt. Dieser Artikel wird hergestellt von Hasse Möbel Collection GmbH, Am Lütgenberg 4, 32689 Kalletal-Bavenhausen, Deutschland, info@hasse-tische.de

Möbel Letz GmbH
Am Gewerbepark 11
06895 Zahna-Elster

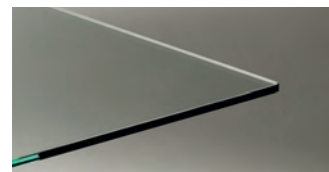
Tel.: 035383 - 6018 50

Fax.: 035383 - 6018 17

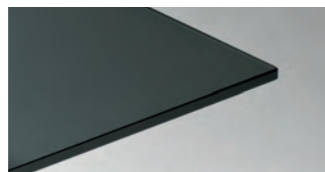
VIELE MÖGLICHKEITEN

Ein Tisch wird erst mit einer persönlichen Note zum Schmuckstück des Raumes. Dazu konfigurieren unsere Kunden ihren Wunschtisch aus unterschiedlichen Materialien wie beispielsweise Holz und Glas ganz nach Ihren Vorlieben. In handwerklicher Detailarbeit wird so aus jedem Tisch ein hochwertiges Unikat.

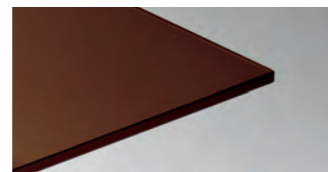
GLAS



Klarglas = K



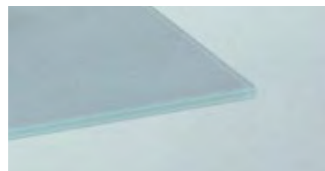
Rauchglas = R



Bronzeglas = B



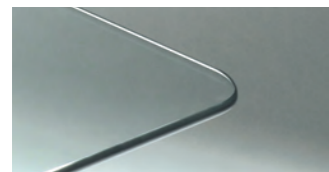
Optiwhite (weiß hinterlackiert) = O



Satinert/Mattiert = M



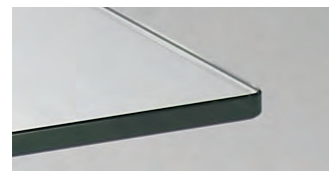
Schwarz lackiert = 10



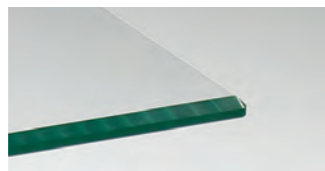
C-Kante



Flachfacette



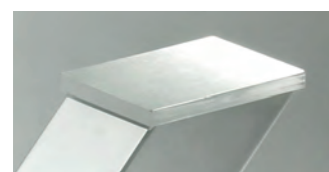
Flachkante



Steilfacette

Die von uns verwendeten Glasplatten werden nach den jeweiligen DIN-Normen hergestellt. Kleine Einschlüsse innerhalb der DIN-Norm bei Floatglas und ESG-Einscheibensicherheitsglas sind produktionstechnisch bedingt und dadurch kein Reklamationsgrund. Wir verarbeiten sowohl verschiedene Glasfarben als auch unterschiedliche Glasplattenstärken zwischen 8 mm und 15 mm, die abhängig vom Tischmodell sind. Durch unterschiedliche Kantenschliffe erhält der Tisch seine persönliche Note.

PLATTENVERBINDUNGEN



VA-Klebeile-eckig



VA-Klebeile-rund



VA-Klebeile-rund

Für eine erstklassige Verbindung von Glasplatte und Tischgestell werden ausschließlich hochwertige Klebeile aus Edelstahl in unterschiedlichen Größen benutzt, die durch ihre strapazierfähigen Eigenschaften überzeugen und mit einem lösemittelfreien UV-Kleber befestigt werden.

METALLE



Anthrazit = A



Goldfarbig = G



Nickel matt gebürstet = N



Perlgold = PG



Struktur-Schwarz = S



Titan-silber = TS



Wicrom Black = WB



Chrom = C



Messing = M



Edelstahl = E

Zur Herstellung unserer Metalloberflächen wird das Grundmaterial zunächst chemisch gereinigt und anschließend geschliffen, poliert oder galvanisiert. Da diese Prozesse sowohl maschinell als auch manuell erfolgen, können kaum sichtbare Schleifspuren auftreten, die allerdings kein Grund zur Reklamation darstellen. Wir nutzen zur Herstellung unserer Tische sowohl klassische Vierkantrohre als auch speziell gebogene und veredelte Rohre, je nach Modellsprache.

HOLZTÖNE



Nussbaum = 36



Asteiche = 45



Kernbuche = 47



Kirschbaum = 08



Eiche Bianco = 21



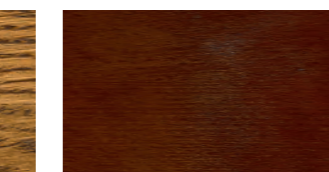
Sonoma Eiche = 22



Buche Natur = 17



Eiche P43 = 04



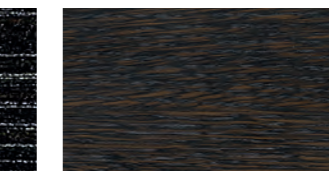
Nussbaum Antik = 07



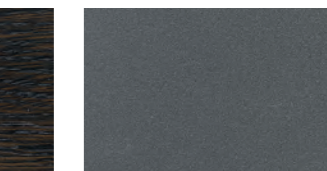
Eiche Öllack = 25



Eiche Wenge = 23



Mooreiche = 43



Anthrazit = 61

Da kein Baum dem anderen gleicht, fallen bei echten Hölzern die Farbtöne und die Furnierstruktur von Stamm zu Stamm unterschiedlich aus. Vor diesem Hintergrund sind naturbedingte farbliche oder strukturelle Abweichungen kein Grund zur Reklamation. Die oben abgebildeten Farbmuster dienen daher lediglich als Farbrichtwert. Wir verarbeiten sowohl Massivhölzer als auch Echtholzfuerniere, die wir von verlässlichen Partnern beziehen.

VIELE MÖGLICHKEITEN

RAL-FARBTÖNE



Weiß = 9003



Zitronengelb = 1012



Korallenrot = 3016



Hellrosa = 3015



Pastellblau = 5024



Blassgrün = 6021



Cappuccino = 1019



Taupe = 7006



Telegrau = 7045



Verkehrsgrau = 7042



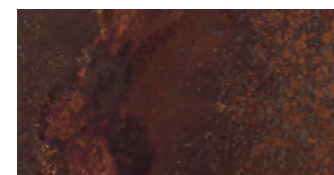
Basaltgrau = 7012



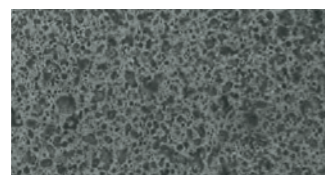
Schwarz = 9005

Für Farbakzente sorgt unsere Auswahl an RAL-Farbtönen, die wir anbieten und aus dem einen oder anderen Tisch einen wahren Blickfang machen.

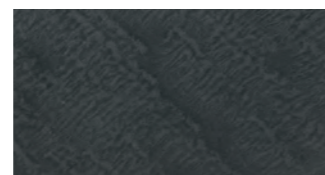
EFFEKTGLACKE



Effect Finish Rost = ROST



Effect Finish Rock = ROCK



Effect Finish Wave = WAVE

Für eine besondere, einmalige Oberflächenoptik setzen wir spezielle Effektlacke ein, die von Hand aufgetragen und bearbeitet werden. Dadurch gleicht kein Tisch dem anderen. Unterschiedliche Oberflächenstrukturen sind daher kein Grund zur Reklamation, sondern zeugen von handwerklicher Arbeit.

KERAMIK



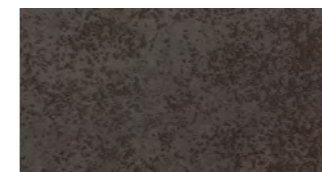
Calacatta = CA



Beton = BT



Basalt Black = BB



Iron Grey = IG

Keramik ist ein robustes Material und eignet sich dadurch besonders gut als Oberfläche für Tische. Während der Herstellung von Keramik kommt es nicht selten zu unterschiedlichen Pigmentierungen, die keinen Reklamationsgrund darstellen, sondern auf eine natürliche Färbung beruhen. Unsere Keramiken liefern wir in vier verschiedenen Farben und mit einer Plattenstärke von 6 mm. Um die Widerstandsfähigkeit für den täglichen Gebrauch zu erhöhen, werden die Keramiken mit einer nicht sichtbaren Trägerplatte verstärkt.

VERPACKUNG



Kantenschutz



Kartonage

Für einen sicheren Transport zum Endkunden sorgen hochwertiger Kantenschutz und robuste Kartonagen. Die beigelegte Pflegebroschüre gibt wertvolle Tipps zur nachhaltigen Pflege des Tisches.



Pflegebroschüre



JEDE HÖHE
AUCH EINZELN
ERHÄLTlich

8825 W-09 / 7826 WH-45



45 36

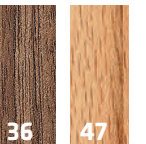
| | | |
|--------------------------|---|--|
| Platte | Material | Metall weiß / Asteiche massiv weiß geölt |
| | Maß | Ø 40 cm / Ø 40 cm |
| Gestell | Material | Metall weiß gepulvert |
| | Sockel | - |
| | Höhe | 40 cm / 50 cm |
| Lieferbare Farben | Asteiche massiv, Nussbaum massiv = 36, Metall weiß lackiert | |

Kleine Änderungen vorbehalten.



JEDE HÖHE
AUCH EINZELN
ERHÄLTlich

8825 S-10 / 7826 SH-36



36 47

| | | |
|--------------------------|--|----------------------------------|
| Platte | Material | Metall schwarz / Nussbaum massiv |
| | Maß | Ø 40 cm / Ø 40 cm |
| Gestell | Material | Metall schwarz gepulvert |
| | Sockel | - |
| | Höhe | 40 cm / 50 cm |
| Lieferbare Farben | Nussbaum massiv, Asteiche massiv = 45, Metall schwarz lackiert | |

Kleine Änderungen vorbehalten.