

# Möbel LETZ

*Finden und Wohlfühlen*



## Typenplan

Diva von EMP Polstermöbel - Ecksofa rechts ocre

### **Wichtiger Hinweis für Sie**

Etwaige Hinweise des Herstellers in dieser Produktinformation, die sich auf die Gewährleistung beziehen, haben für Sie keinerlei Bindungswirkung und können von Ihnen ignoriert werden. Ihre gesetzlichen Gewährleistungsrechte als Verbraucher uns gegenüber, als Ihrem Verkäufer, werden dadurch in keiner Weise berührt oder eingeschränkt. Sie können sich wegen aller Mängel jederzeit an uns wenden. Darüber hinaus gehende Herstellergarantien bleiben natürlich unberührt. Dieser Artikel wird hergestellt von EMP-Polstermöbel, Kronacher Straße 30, 96332 Pressig, Deutschland, [auftragsbearbeitung@emp-polster.de](mailto:auftragsbearbeitung@emp-polster.de)

Möbel Letz GmbH  
Am Gewerbepark 11  
06895 Zahna-Elster

Tel.: 035383 - 6018 50

Fax.: 035383 - 6018 17



**| Produktinformation**

**Maßangaben:**

Breite	siehe Breitenangaben in den einzelnen Spalten
Tiefe	90 cm
Höhe	85 cm
Sitzhöhe	42 cm
Sitztiefe	59 cm

**Bei abweichenden Maßen siehe Spaltenangabe!**

Maße sind ca. Angaben

**Polsteraufbau:**

Gestell	Dübelverleimtes Grundgestell aus Buche Massivholz, Sperrholz und Holzwerkstoffen
Sitzunterfederung	Stahlwellenfedern, Textilvliesabdeckung
Sitzpolster	Bonell-Federkern mit hochwertigem Polyätherschaum ummantelt, Polyesterfill-Abdeckung
Rückenpolster	dauerelastische Gummigurte, hochwertiger Polyätherschaum, Polyesterfill-Abdeckung
Armteipolster	Hochwertiger Polyätherschaum, Polyesterfill-Abdeckung

## Wichtige Bestellhinweise

### Bezug

Modell wahlweise in Stoff, Microfaser oder Echtleder lieferbar.

Die Verarbeitung von Zier-, Kapp- oder Doppelnähten kann je nach Stoff- oder Lederbezug unterschiedlich ausfallen.

Bei Stoffausführung können Nähte entfallen oder auch durch einfache Nähte ersetzt werden.

Bei Lederausführung können zusätzliche Nähte entstehen.

### Lederzugabe

Ist möglich - siehe Weißpolsterpreis + 15% Zuschlag

Lederbedarf auf Anfrage

### Rückenspannteile

Alle Teile im Rücken mit Originalbezug.

### Stoffzugabe

Ist möglich - siehe Weißpolsterpreis

Die Angaben zum Stoffbedarf beziehen sich auf eine Stoffbreite von 140 cm

### Wellenbildung

Unterschiedliche Eigenschaften der Bezugsmaterialien können zu Wellenbildung führen. Hinzu kommt, dass sich Stoff und Leder unter Einfluss von Körperwärme, Körperfeuchtigkeit und Körpergewicht mehr oder weniger dehnen und dadurch Wellen entstehen können. Die durch diese Eigenschaften oder große Polsterflächen entstehenden Wellen stellen keinen Sachmangel dar. Es handelt sich vielmehr um eine Charaktereigenschaft leger verarbeiteter Modelle.

### Füße



**HF Nr. 55 / H = 12 cm**

**Buche**

(Beizton nach Wahl)

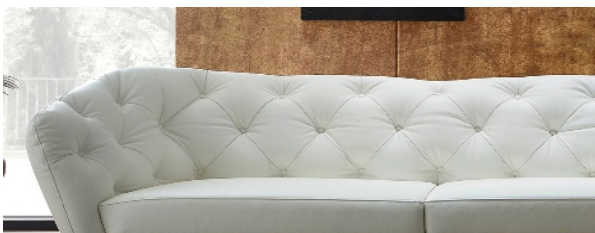
oder

**Kernbuche/Eiche geölt**

### Modellausführung / Standard

#### Elegante Rautenheftung

für edles Design




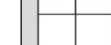
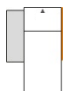



#### Bei Bestellung bitte immer angeben:

1. Modellbezeichnung
2. Bestell-Nr. der Einzelteile
3. Fußausführung inkl. Farbe
4. Bezug






								
<b>Artikelbez.</b>	Sofa/2	Sofa/2	Recamiere	Elem/2 1 AT	Ottomane	Hockerbank		
<b>Breite in cm</b>	188	240	190	173	115x182	95x58		
<b>Best.-Nr.</b>	<b>0103</b>	<b>0132</b>	<b>0075 AL li.</b> <b>0076 AL re.</b>	<b>0110 li.</b> <b>0109 re.</b>	<b>0015 li.</b> <b>0016 re.</b>	<b>0047</b>		

--	--	--	--	--	--	--	--	--

<b>Stoffbed. lfm</b>	6,10	7,50	5,50	5,40	5,70	1,80		
<b>Weisspolster</b>								

<b>Stoffgruppe</b>	
05-06	
07-08	
09-10	
11	
12	
17	
<b>Ledergruppe</b>	
40	
50	
60	

<b>Info</b>	

								
<b>Artikelbez.</b>	Kissen							
<b>Breite in cm</b>	50x50							
<b>Best.-Nr.</b>	<b>998/0011</b>							

--	--	--	--	--	--	--	--	--

<b>Stoffbed. lfm</b>	0,55							
<b>Weisspolster</b>								

<b>Stoffgruppe</b>	
05-06	
07-08	
09-10	
11	
12	
17	
<b>Ledergruppe</b>	
40	
50	
60	

<b>Info</b>	

Typenskizzen sind unverbindlich / geringe Maßabweichungen möglich / Änderungen vorbehalten