

Möbel LETZ

Finden und Wohlfühlen



Typenplan

Enja Motor von Oschmann - Boxspringbett KT 0441 marine

Wichtiger Hinweis für Sie

Etwaige Hinweise des Herstellers in dieser Produktinformation, die sich auf die Gewährleistung beziehen, haben für Sie keinerlei Bindungswirkung und können von Ihnen ignoriert werden. Ihre gesetzlichen Gewährleistungsrechte als Verbraucher uns gegenüber, als Ihrem Verkäufer, werden dadurch in keiner Weise berührt oder eingeschränkt. Sie können sich wegen aller Mängel jederzeit an uns wenden. Darüber hinaus gehende Herstellergarantien bleiben natürlich unberührt. Dieser Artikel wird hergestellt von Oschmann Comfortbetten GmbH & Co. KG, Diepenauer Heide 1, 31603 Diepenau, Deutschland, support@polipol.de

Möbel Letz GmbH
Am Gewerbepark 11
06895 Zahna-Elster

Tel.: 035383 - 6018 50

Fax.: 035383 - 6018 17





Modellbeschreibung:

- 5 Kopfteile zur Auswahl
- 1 Unterbau
- 2 Matratzen zur Auswahl
- 4 Fußvarianten zur Auswahl
- 6 Bettbreiten und 3 Bettlängen

Wichtige Hinweise:

- alle Bezüge und Kunstleder: Verwendung lt. Stoffmusteretikett
- das Zubehör/Dekoplaid auf der Abbildung sowie weitere Varianten sind gegen Mehrpreis erhältlich (siehe separate Zubehörpreisliste)



ca. Stellmaße in cm

für Liegefläche 180/200
 Unterbau ohne Kopfteil: Breite/Länge 184/202

Kopfteilabmessungen:

	B	H	T	Höhe kürzbar bis
0046	192	129	14	
0228	194	116	23	
0275	207	116	17	
0300	190	125	6	55
0441	193	108	20	

Liegehöhe variabel

Lieferbare Bettgrößen (BxT):

- 200x200/220
- 180x200/220
- 160x200/220
- 120x200/220
- 100x200/220
- 90x200/220

Kopfteile



0441
 Höhe 108 cm
Standard



0046
 Höhe 129 cm



0228
 Höhe 116 cm



0275
 Höhe 116 cm



0300 Multimaß
 Höhe 55 - 125 cm
 in 5cm-Schritten kürzbar

Wichtige Hinweise:

- Kopfteil Rücken echt / **gegen Aufpreis**
- Nr.0300 - Standardhöhe 125 cm!
 Bitte bei Bestellungen genaue Höhe angeben! Sollte keine Angabe der Höhe erfolgen, bestätigen wir die Standardhöhe.
- ohne Kopfteil nicht möglich

Bitte alle erforderlichen Vorgaben zu einer Bestellung beachten.

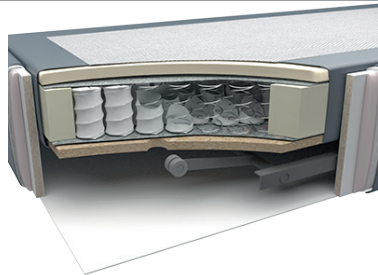
Ausführungen der abgebildeten Modelle sowie deren Skizzen sind unverbindlich und können sich ändern. Darum müssen wir uns Preisirrtümer, technische Veränderungen, sowie Produktveränderung und Qualitätsverbesserungen im Sinne des technischen Fortschritts oder zum Erhalt der Lieferfähigkeit (Form/Farbe/Funktion, usw.) vorbehalten. Maßgebend ist der aktuelle Stand der Kollektion. Alle Maßangaben sind ca. Maße in cm und können geringfügig abweichen.

Die eingebauten Elektromotoren entsprechen den DIN- und VDE-Vorschriften. Wir empfehlen trotzdem den Trägern von Herzschrittmachern, ihren Arzt zu befragen um evtl. Problemen vorzubeugen.

Bitte unsere Betten ausschließlich zum Schlafen oder Liegen nutzen. Durch sachgemäße Nutzung, Bedienung, Pflege und einem schlafgesunden Raumklima schaffen Sie die Grundlage für die langjährige Produktnutzung und den Erhalt des Schlafkomforts.

Bei den Bezugsmaterialien sind geringe handelsübliche Farbabweichungen durch Lichteinfall oder unterschiedliche Strichrichtungen möglich. Holz ist ein Naturprodukt und evtl. Farbabweichungen oder Maserungen können nicht beeinflusst werden und stellen keinen Reklamationsgrund dar.

Unterbau



Taschenfederkern Motor

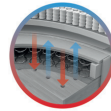
- Taschenfederkern auf Multifunktionsplatte für eine erhöhte Punktelastizität und bessere Einsinktiefe der Obermatratze
- flexible Taschenfedern sorgen für eine optimale Stützung und bessere Anpassungsfähigkeit
- Motorverstellung mit 2 flüsterleisen Motoren, Kopf und Fußteil separat und stufenlos per Kabelfernbedienung verstellbar verstellbar **-kein Stauraum -**
- inklusive Bettkasten mit gelochter Bodenplatte für gute Luftzirkulation
- optimale Nutzung des Stauraums durch Queröffnung mit Gasdruckfeder **gegen Aufpreis**
- besseres Schlafklima durch CLIMABOX
- Unterbau serienmäßig mit antirutsch-Einsatz ausgerüstet
- Höhe ca. 35 cm

Wichtige Hinweise:

- Unterbau nicht komplett zerlegbar
- Bitte bei Bestellung eines Einzelbetts mit Queröffnung unbedingt angeben, ob die Queröffnung links oder rechts sein soll (vor dem Bett stehend)!

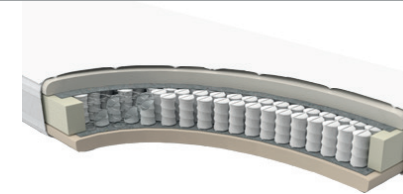
**anti
rutsch**

Unterbau serienmäßig mit antirutsch-Einsatz ausgerüstet



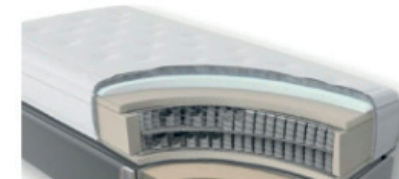
Besseres Schlafklima durch CLIMABOX in allen Unterbauten (Abbildung nur Beispielcharakter)

Matratze



MA 350

- in Ober- und Unterseite verstepte Adaptionsschaum-Platte für optimale Druckentlastung
- eine zusätzliche Schaumabdeckung sorgt für ein angenehmes Liegegefühl
- punktelastischer Liegekomfort
- hoher Hygienekomfort - Bezug mit eingearbeiteten Klimaband für optimale Belüftung ist durch 4-seitigen Reißverschluss abnehmbar und waschbar gemäß Etikett
- 4 Matratzengriffe ermöglichen ein leichtes Drehen der Matratze
- mögliche Härtegrade: H2 (**Standard**), H3 (**preisgleich**) und H4 (**gegen Aufpreis**)
- Höhe ca. 24cm



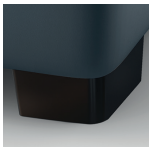
MA 746 / gegen Aufpreis

- aufeinander abgestimmtes Liegesystem durch Doppelfederkern-Aufbau
- 7-Zonen Taschenfederkern bietet eine hohe Stützkraft im unteren Teil der Matratze
- 1000 Federn Micro-Taschenfederkern mit verlängertem Federweg, sorgt für eine bessere Einsinktiefe im Schulter- und Beckenbereich, sowie eine hohe Punktelastizität
- eine zusätzliche Schaumabdeckung sorgt für ein angenehmes Liegegefühl
- integrierter Visco-Topper für eine ausgezeichnete Körperanpassung und optimale Druckentlastung
- Bezug ist durch verstepte Hochbauschfedern und hohen Elastananteil extrem dehnbar und anpassungsfähig
- hoher Hygienekomfort - Bezug ist durch Reißverschluss abnehmbar und waschbar gemäß Etikett
- 4 Matratzengriffe ermöglichen ein leichtes Drehen der Matratze
- mögliche Härtegrade: H2 und H3
- Höhe ca. 30cm

Wichtige Hinweise:

- Matratzendrellbezug bis 120 cm immer im Ganzen, ab Bettbreite 160 cm immer geteilt

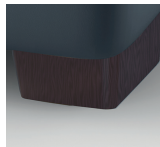
Fußausführungen - Höhe ca. 5 cm



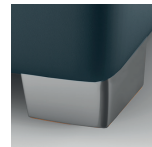
K 13-05
Kunststofffuß
schwarz
Standard



K 10-05
Kunststofffuß
bucheifarbig



K 12-05
Kunststofffuß
nussbaumfarbig



K 15-05
Kunststofffuß
silberfarbig

Bitte alle erforderlichen Vorgaben zu einer Bestellung beachten.

Ausführungen der abgebildeten Modelle sowie deren Skizzen sind unverbindlich und können sich ändern. Darum müssen wir uns Preisirrtümer, technische Veränderungen, sowie Produktveränderungen und Qualitätsverbesserungen im Sinne des technischen Fortschritts oder zum Erhalt der Lieferfähigkeit (Form/Farbe/Funktion, usw.) vorbehalten. Maßgebend ist der aktuelle Stand der Kollektion. Alle Maßangaben sind ca. Maße in cm und können geringfügig abweichen.

Die eingebauten Elektromotoren entsprechen den DIN- und VDE- Vorschriften. Wir empfehlen trotzdem den Trägern von Herzschrittmachern, ihren Arzt zu befragen um evtl. Problemen vorzubeugen.

Bitte unsere Betten ausschließlich zum Schlafen oder Liegen nutzen. Durch sachgemäße Nutzung, Bedienung, Pflege und einem schlafgesunden Raumklima schaffen sie die Grundlage für die langjährige Produktnutzung und den Erhalt des Schlafkomforts.

Bei den Bezugsmaterialien sind geringe handelsübliche Farbabweichungen durch Lichteinfall oder unterschiedliche Strichrichtungen möglich. Holz ist ein Naturprodukt und evtl. Farbabweichungen oder Maserungen können nicht beeinflusst werden und stellen keinen Reklamationsgrund dar.

Sleep-O-Flex

Finden Sie Ihre Ideal-Position dank neuester Antriebstechnik
 Optimale ergonomische Anpassung

Sleep-O-flex
 das ergodynamische Motor- Schlafsystem



Sleep-O-Flex überzeugt durch seine enorme Systemkraft, zwei flüsterleise Motoren, einer Einbauhöhe von nur 10,5cm und seine flexiblen Bauweise. Das System wurde speziell für Boxspringbetten entwickelt.

- optimale ergonomische Anpassung
- flüsterleiser Motor
- enorme Antriebskraft
- mühelose Verstellbarkeit bis 200 kg
- permanente mechanische Notabsenkung
- wahlweise mit Stauraum



Bitte alle erforderlichen Vorgaben zu einer Bestellung beachten.

Ausführungen der abgebildeten Modelle sowie deren Skizzen sind unverbindlich und können sich ändern. Darum müssen wir uns Preisirrtümer, technische Veränderungen, sowie Produktveränderungen und Qualitätsverbesserungen im Sinne des technischen Fortschritts oder zum Erhalt der Lieferfähigkeit (Form/Farbe/Funktion, usw.) vorbehalten. Maßgebend ist der aktuelle Stand der Kollektion. Alle Maßangaben sind ca. Maße in cm und können geringfügig abweichen.

Die eingebauten Elektromotoren entsprechen den DIN- und VDE- Vorschriften. Wir empfehlen trotzdem den Trägern von Herzschrittmachern, ihren Arzt zu befragen um evtl. Problemen vorzubeugen.

Bitte unsere Betten ausschließlich zum Schlafen oder Liegen nutzen. Durch sachgemäße Nutzung, Bedienung, Pflege und einem schlafgesunden Raumklima schaffen sie die Grundlage für die langjährige Produktnutzung und den Erhalt des Schlafkomforts.

Bei den Bezugsmaterialien sind geringe handelsübliche Farbabweichungen durch Lichteinfall oder unterschiedliche Strichrichtungen möglich. Holz ist ein Naturprodukt und evtl. Farbabweichungen oder Maserungen können nicht beeinflusst werden und stellen keinen Reklamationsgrund dar.