

# Möbel LETZ

*Finden und Wohlfühlen*



## Typenplan

7706 von Himolla - Relaxesessel zink

### **Wichtiger Hinweis für Sie**

Etwaige Hinweise des Herstellers in dieser Produktinformation, die sich auf die Gewährleistung beziehen, haben für Sie keinerlei Bindungswirkung und können von Ihnen ignoriert werden. Ihre gesetzlichen Gewährleistungsrechte als Verbraucher uns gegenüber, als Ihrem Verkäufer, werden dadurch in keiner Weise berührt oder eingeschränkt. Sie können sich wegen aller Mängel jederzeit an uns wenden. Darüber hinaus gehende Herstellergarantien bleiben natürlich unberührt. Dieser Artikel wird hergestellt von Himolla Polstermöbel GmbH, Landshuter Str. 38, 84416 Taufkirchen, Deutschland, [info@himolla.com](mailto:info@himolla.com)

Möbel Letz GmbH  
Am Gewerbepark 11  
06895 Zahna-Elster

Tel.: 035383 - 6018 50

Fax.: 035383 - 6018 17

wahlweise mit:



normaler Beinauflage

oder



verlängerter Beinauflage

Zusatzausstattungen:



Lendenstütze



Sitz-Rücken-Heizung

für alle Sessel gültig:

- Sessel mit Rollen (gegen Aufpreis mit Parkettrollen)
- für Streifen- und Karostoffe nicht geeignet
- alle Varianten mit Seitenteeltasche
- alle el. Varianten mit patentiertem, beleuchtetem Handschalter
- Sitz wahlweise in:

superlastic  
soft

superlastic  
med

superlastic  
plus



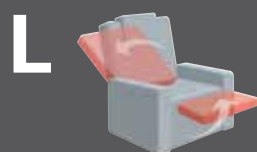
Bezug:  
18 Nuvano Soft creme

B/T/H:  
84/97/107

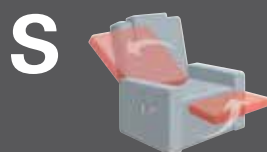


# Cumulus Vario 10

7706



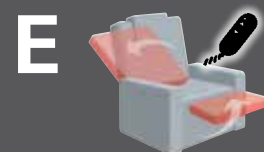
- Verstellung durch Gewichtsverlagerung
- Fußteilverstellung manuell
- Rückenverstellung manuell



- mit Starthilfe
- Fußteilverstellung manuell
- Rückenverstellung manuell



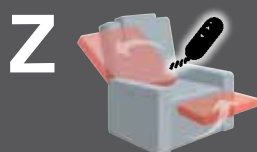
- getrennte Verstellung mittels zweigeteilter Griffmuschel
- Fußteilverstellung manuell
- Rückenverstellung manuell mit Gasdruckfeder



- 1-motorig (gleichzeitige Verstellung)
- Fußteilverstellung elektrisch
- Rückenverstellung elektrisch



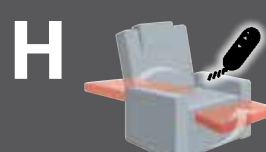
- 1-motorig (gleichzeitige Verstellung)
- Fußteilverstellung elektrisch
- Rückenverstellung elektrisch
- Aufstehhilfe nach Schließen des Fußteils (max. 130 kg)



- 2-motorig (getrennte Verstellung)
- Fußteilverstellung elektrisch
- Rückenverstellung elektrisch



- 3-motorig (getrennte Verstellung)
- Fußteilverstellung elektrisch
- Rückenverstellung elektrisch
- Aufstehhilfe nach Schließen des Fußteils (max. 130 kg)



- 2-motorig (getrennte Verstellung)
- Fußteilverstellung elektrisch
- Rückenverstellung elektrisch
- horizontale Liegeposition



- 2-motorig (getrennte Verstellung)
- Fußteilverstellung elektrisch
- Rückenverstellung elektrisch
- Herz-Waage-Position



- 3-motorig (getrennte Verstellung)
- Fußteilverstellung elektrisch
- Rückenverstellung elektrisch
- Herz-Waage-Position
- Aufstehhilfe nach Schließen des Fußteils (max. 130 kg)

# Normal

...mit einer Tragkraft von 130 kg

B/T/H: 84/97/107  
Sitzbreite: 47 cm



erhältlich in allen 10 Beschlags-Varianten  
des System Cumulus Vario 10

# XL

...mit einer Tragkraft von 160 kg

B/T/H: 93/97/112  
Sitzbreite: 54 cm



erhältlich mit getrennter Verstellung von  
Beinauflage, Rücken und Aufstehhilfe  
durch 3 Motoren - Variante T

# XXL

...mit einer Tragkraft von 200 kg

B/T/H: 101/101/112  
Sitzbreite 62 cm

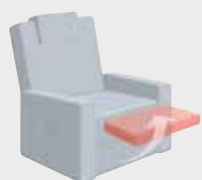


erhältlich mit getrennter Verstellung von  
Beinauflage, Rücken und Aufstehhilfe  
durch 3 Motoren - Variante T

## Cumulus Vario 10

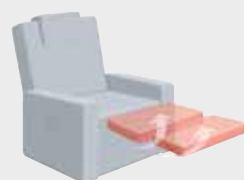
## 7706

alle normalen Sessel sind  
wahlweise mit:



normaler Beinauflage

oder



verlängerter Beinauflage

für alle Sessel gültig:



- Sessel mit Rollen  
(gegen Aufpreis mit Parkettrollen)
- mit verstellbarer Kopfstütze
- für Streifen- und Karostoffe nicht geeignet
- alle Varianten mit Seitenteiltasche
- alle el. Varianten mit patentiertem,  
beleuchtetem Handschalter
- Sitz wahlweise in:





Für die Sessel "XL" und "XXL" gilt:

- Getrennte Verstellung von Beinauflage,  
Rücken und Aufstehhilfe durch 3 Motoren
- Extrabreite Sitzfläche
- Aufstehhilfe belastbar bis 160 bzw. 200 kg
- verlängerte Beinauflage
- Sitzkomfort in 3 Sitzhärten wählbar
- Zusatzausstattungen und Akku nicht möglich

Zusätzlich für den Sessel "XL":

- den Sessel „XL“ gibt es auch  
2-motorig, ohne Aufstehhilfe
- Akku nicht möglich



## normales Fußteil

	Relax-Sessel Basic	Relax-Sessel Starthilfe	Relax-Sessel Kombi-Starthilfe	Relax-Sessel Elektro	Relax-Sessel Aufstehhilfe	Relax-Sessel Elektro	Relax-Sessel Aufstehhilfe	Relax-Sessel Horizontal	Relax-Sessel Herz-Waage	Relax-Sessel Aufstehhilfe Herz-Waage
	<ul style="list-style-type: none"> <li>• Fußteil man.</li> <li>• Rücken man.</li> <li>• Kopfteil man.</li> </ul>	<ul style="list-style-type: none"> <li>• Fußteil man.</li> <li>• Rücken man.</li> <li>• Kopfteil man.</li> </ul>	<ul style="list-style-type: none"> <li>• Fußteil man.</li> <li>• Rücken mit Gasdruckfeder</li> <li>• Kopfteil man.</li> </ul>	<ul style="list-style-type: none"> <li>• 1-motorig</li> <li>• Fußteil elektr.</li> <li>• Rücken elektr.</li> <li>• Kopfteil man.</li> </ul>	<ul style="list-style-type: none"> <li>• 1-motorig</li> <li>• Fußteil elektr.</li> <li>• Rücken elektr.</li> <li>• Kopfteil man.</li> </ul>	<ul style="list-style-type: none"> <li>• 2-motorig</li> <li>• Fußteil elektr.</li> <li>• Rücken elektr.</li> <li>• Kopfteil man.</li> </ul>	<ul style="list-style-type: none"> <li>• 2-motorig</li> <li>• Fußteil elektr.</li> <li>• Rücken elektr.</li> <li>• Kopfteil man.</li> </ul>	<ul style="list-style-type: none"> <li>• 2-motorig</li> <li>• Fußteil elektr.</li> <li>• Rücken elektr.</li> <li>• Kopfteil man.</li> </ul>	<ul style="list-style-type: none"> <li>• 2-motorig</li> <li>• Fußteil elektr.</li> <li>• Rücken elektr.</li> <li>• Kopfteil man.</li> </ul>	<ul style="list-style-type: none"> <li>• 3-motorig</li> <li>• Fußteil elektr.</li> <li>• Rücken elektr.</li> <li>• Kopfteil man.</li> </ul>
normales Fußteil	<b>26 L</b>	<b>26 S</b>	<b>26 K</b>	<b>26 E</b>	<b>26 G</b>	<b>26 Z</b>	<b>26 T</b>	<b>26 H</b>	<b>26 W</b>	<b>26 N</b>
B/T/H ca.	84/97/107	84/97/107	84/97/107	84/97/107	84/97/107	84/97/107	84/97/107	84/97/107	84/97/107	84/97/107
Sitz/Sitzt ca.	46/53	46/53	46/53	46/53	46/53	46/53	46/53	46/53	46/53	46/53
Sitzbreite ca.	47	47	47	47	47	47	47	47	47	47
Gesamth./-t.ca.	116/184	116/184	116/184	116/184	116/184	116/184	116/184	116/184	116/184	116/184
Ges.breite ca.										
Stoffverbrauch	<b>4,85</b>	<b>4,85</b>	<b>4,85</b>	<b>4,85</b>	<b>4,85</b>	<b>4,85</b>	<b>4,85</b>	<b>4,85</b>	<b>4,85</b>	<b>4,85</b>
Fremdstoff	08									
	09									
	10									
	11									
	12									
	13									
	14									
	15									
	16									
	18									
	20									
	24									
	30									
	33									
	18									
	22									
	24									
	27									
	31									
	33									
	35									
	45									

### Bitte folgende Punkte auf Ihrem Auftrag angeben:

- **Sitz:** Superlastic soft, med oder plus (Federkern)
- **Rückenspannteil:** echt

- **Tragkraft:** 130 kg - mit höherer Tragkraft siehe Varianten **23, 24, 27** und **28**

### ACHTUNG!

- Die Tiefe und Gesamttiefe kann beschlagsbedingt pro Variante variieren!

### Modellinformation:

- Verarbeitung: leger
- für Streifen-, Karo- und Mohairstoffe nicht geeignet
- Rücken: Superlastic
- Sessel mit Rollen
- alle elektr. Var. mit Seitenteiltasche (v. vorne ges. links)
- alle elektrischen Var. mit beleuchtetem Handschalter

### Zusatzausstattung:

Dieser Sessel kann auch mit AKKU geliefert werden (**Z05**).  
Zusatzausstattungen in Kombination mit AKKU (**Z05**) sind nicht möglich

- Lendenstütze elektrisch (**Z20**)
- Sitz-/Rückenheizung (**Z10**)
- Lendenstütze + Sitz-/Rückenheizung (**Z30**)





## verlängertes Fußteil

	Relax-Sessel Basic	Relax-Sessel Starthilfe	Relax-Sessel Kombi-Starthilfe	Relax-Sessel Elektro	Relax-Sessel Aufstehhilfe	Relax-Sessel Elektro	Relax-Sessel Aufstehhilfe	Relax-Sessel Horizontal	Relax-Sessel Herz-Waage	Relax-Sessel Aufstehhilfe Herz-Waage	
	<ul style="list-style-type: none"> <li>• Fußteil man.</li> <li>• Rücken man.</li> <li>• Kopfteil man.</li> </ul>	<ul style="list-style-type: none"> <li>• Fußteil man.</li> <li>• Rücken man.</li> <li>• Kopfteil man.</li> </ul>	<ul style="list-style-type: none"> <li>• Fußteil man.</li> <li>• Rücken mit Gasdruckfeder</li> <li>• Kopfteil man.</li> </ul>	<ul style="list-style-type: none"> <li>• 1-motorig</li> <li>• Fußteil elektr.</li> <li>• Rücken elektr.</li> <li>• Kopfteil man.</li> </ul>	<ul style="list-style-type: none"> <li>• 1-motorig</li> <li>• Fußteil elektr.</li> <li>• Rücken elektr.</li> <li>• Kopfteil man.</li> </ul>	<ul style="list-style-type: none"> <li>• 2-motorig</li> <li>• Fußteil elektr.</li> <li>• Rücken elektr.</li> <li>• Kopfteil man.</li> </ul>	<ul style="list-style-type: none"> <li>• 2-motorig</li> <li>• Fußteil elektr.</li> <li>• Rücken elektr.</li> <li>• Kopfteil man.</li> </ul>	<ul style="list-style-type: none"> <li>• 3-motorig</li> <li>• Fußteil elektr.</li> <li>• Rücken elektr.</li> <li>• Kopfteil man.</li> </ul>	<ul style="list-style-type: none"> <li>• 2-motorig</li> <li>• Fußteil elektr.</li> <li>• Rücken elektr.</li> <li>• Kopfteil man.</li> </ul>	<ul style="list-style-type: none"> <li>• 2-motorig</li> <li>• Fußteil elektr.</li> <li>• Rücken elektr.</li> <li>• Kopfteil man.</li> </ul>	<ul style="list-style-type: none"> <li>• 3-motorig</li> <li>• Fußteil elektr.</li> <li>• Rücken elektr.</li> <li>• Kopfteil man.</li> </ul>
verl. Fußteil	<b>25 L</b>	<b>25 S</b>	<b>25 K</b>	<b>25 E</b>	<b>25 G</b>	<b>25 Z</b>	<b>25 T</b>	<b>25 H</b>	<b>25 W</b>	<b>25 N</b>	
B/T/H ca.	84/97/107	84/97/107	84/97/107	84/97/107	84/97/107	84/97/107	84/97/107	84/97/107	84/97/107	84/97/107	
Sitz/Sitzt ca.	46/53	46/53	46/53	46/53	46/53	46/53	46/53	46/53	46/53	46/53	
Sitzbreite ca.	47	47	47	47	47	47	47	47	47	47	
Gesamth./-t.ca.	116/195	116/195	116/195	116/195	116/195	116/195	116/195	116/195	116/195	116/195	
Ges.breite ca.											
Stoffverbrauch	<b>4,90</b>	<b>4,90</b>	<b>4,90</b>	<b>4,90</b>	<b>4,90</b>	<b>4,90</b>	<b>4,90</b>	<b>4,90</b>	<b>4,90</b>	<b>4,90</b>	
Fremdstoff	08										
	09										
	10										
	11										
	12										
	13										
	14										
	15										
	16										
	18										
	20										
	24										
	30										
	33										
	18										
	22										
	24										
	27										
	31										
	33										
	35										
	45										

### Bitte folgende Punkte auf Ihrem Auftrag angeben:

- **Sitz:** Superlastic soft, med oder plus (Federkern)
- **Rückenspannteil:** echt

- **Tragkraft:** 130 kg - mit höherer Tragkraft siehe Varianten **23, 24, 27** und **28**

### ACHTUNG!

- Die Tiefe und Gesamttiefe kann beschlagsbedingt pro Variante variieren!

### Modellinformation:

- Verarbeitung: leger
- für Streifen-, Karo- und Mohairstoffe nicht geeignet
- Rücken: Superlastic
- Sessel mit Rollen
- alle elektr. Var. mit Seitenteiltasche (v. vorne ges. links)
- alle elektrischen Var. mit beleuchtetem Handschalter

### Zusatzausstattung:

Dieser Sessel kann auch mit AKKU geliefert werden (**Z05**).  
Zusatzausstattungen in Kombination mit AKKU (**Z05**) sind nicht möglich

- Lendenstütze elektrisch (**Z20**)
- Sitz-/Rückenheizung (**Z10**)
- Lendenstütze + Sitz-/Rückenheizung (**Z30**)



	Schwerlast-Sessel Elektro XL		Schwerlast-Sessel Aufstehhilfe XL	Schwerlast-Sessel Aufstehhilfe XL	Schwerlast-Sessel Aufstehhilfe XXL	Schwerlast-Sessel Aufstehhilfe XXL
	<ul style="list-style-type: none"> <li>• 2-motorig</li> <li>• Fußteil elektr.</li> <li>• Rücken elektr.</li> <li>• Kopfteil man.</li> <li>• verl. Fußteil</li> </ul>		<ul style="list-style-type: none"> <li>• 3-motorig</li> <li>• Fußteil elektr.</li> <li>• Rücken elektr.</li> <li>• Kopfteil man.</li> <li>• verl. Fußteil</li> </ul>	<ul style="list-style-type: none"> <li>• 3-motorig</li> <li>• Fußteil elektr.</li> <li>• Rücken elektr.</li> <li>• Kopfteil man.</li> <li>• normales Fußteil</li> </ul>	<ul style="list-style-type: none"> <li>• 3-motorig</li> <li>• Fußteil elektr.</li> <li>• Rücken elektr.</li> <li>• Kopfteil man.</li> <li>• verl. Fußteil</li> </ul>	<ul style="list-style-type: none"> <li>• 3-motorig</li> <li>• Fußteil elektr.</li> <li>• Rücken elektr.</li> <li>• Kopfteil man.</li> <li>• normales Fußteil</li> </ul>
	Tragkraft 160kg		Tragkraft 160kg	Tragkraft 160kg	Tragkraft 200kg	Tragkraft 200kg
	<b>23 Z</b>		<b>23 T</b>	<b>24 T</b>	<b>27 T</b>	<b>28 T</b>
B/T/H ca.	93/97/112		93/97/112	93/97/112	101/101/112	101/101/112
Sitz/Sitzt ca.	49/53		49/53	49/53	49/53	49/53
Sitzbreite ca.	54		54	54	62	62
Gesamth./-t.ca.	121/195		121/195	121/184	121/197	121/186
Ges.breite ca.						
Stoffverbrauch	<b>5,70</b>		<b>5,70</b>	<b>5,55</b>	<b>5,95</b>	<b>5,85</b>
Fremdstoff	08					
	09					
	10					
	11					
	12					
	13					
	14					
	15					
	16					
	18					
	20					
	24					
	30					
	33					
	18					
	22					
	24					
	27					
	31					
	33					
	35					
	45					

## KING-SIZE

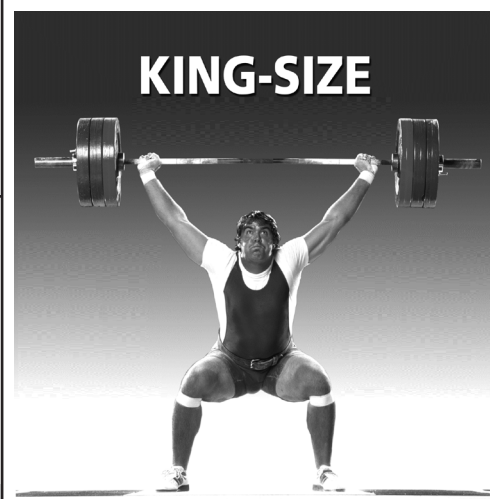
Tragkraft 160kg/200kg

Getrennte Verstellung von Fußteil, Rücken und Aufstehhilfe durch 3 Motoren (Var. „T“)

Extrabreite Sitzfläche

Wahlweise verlängertes Fußteil

Sitzkomfort in 3 Sitzhärten wählbar



### Bitte folgende Punkte auf Ihrem Auftrag angeben:

- **Sitz:** Superlastic soft, med oder plus (Federkern)
- **Rückenspannteil:** echt

### Modellinformation:

- Verarbeitung: leger
- für Streifen-, Karo- und Mohairstoffe nicht geeignet
- Rücken: Superlastic
- Sessel mit Rollen
- alle elektr. Var. mit Seitenteiltasche (v. vorne ges. links)
- alle elektrischen Var. mit beleuchtetem Handschalter

- Zusatzausstattungen sind für die Varianten 27T und 28T nicht möglich.
- **Tragkraft** Var. 23 und 24: 160kg
- **Tragkraft** Var. 27 und 28: 200kg

### ACHTUNG!

- Die Gesamttiefe kann beschlagsbedingt pro Variante variieren!

### Zusatzausstattung für Var. 23 und 24:

- Lendenstütze elektrisch (**Z20**)
- Sitz-/Rückenheizung (**Z10**)
- Lendenstütze + Sitz-/Rückenheizung (**Z30**)