

Möbel LETZ

Finden und Wohlfühlen



Typenplan

Lisa von Niehoff - Eckbank Microfaserbezug in Anthrazit

Wichtiger Hinweis für Sie

Etwaige Hinweise des Herstellers in dieser Produktinformation, die sich auf die Gewährleistung beziehen, haben für Sie keinerlei Bindungswirkung und können von Ihnen ignoriert werden. Ihre gesetzlichen Gewährleistungsrechte als Verbraucher uns gegenüber, als Ihrem Verkäufer, werden dadurch in keiner Weise berührt oder eingeschränkt. Sie können sich wegen aller Mängel jederzeit an uns wenden. Darüber hinaus gehende Herstellergarantien bleiben natürlich unberührt. Dieser Artikel wird hergestellt von Niehoff Sitzmöbel GmbH, Groneweg 17, 48231 Warendorf, Deutschland, info@niehoff-sitzmoebel.de

Möbel Letz GmbH
Am Gewerbepark 11
06895 Zahna-Elster

Tel.: 035383 - 6018 50

Fax.: 035383 - 6018 17

Eckbankgruppe »LISA«

2 Maße - 2 Bezugstoffe - 3 Nachbildungs-Ausführungen



**Polsterbank
LISA
als Eckbank**

lieferbare Eckbankmaße:

langer Schenkel rechts

1809-00-42x 142 x 182 cm

1819-00-42x 152 x 202 cm

langer Schenkel links

1849-00-42x 182 x 142 cm


1859-00-42x 202 x 152 cm



Wellen-
Federung

1901-02-42x

Schwingstuhl
Gestell Rundrohr,
Edelstahl gebürstet
Bezug »Aberdeen«
Sitz mit Wellenfederung
B 47 H 94 T 58 Sh 49 cm

Alle Schwingstühle erfüllen  DIN-Richtwerte. Tests haben, bei sachgerechter Nutzung, eine maximale Belastung von 140 kg bestätigt.



3613-xx-xxx

Schiebplattentisch,
Platte und V-Gestell in Nachbildung,
eine innenliegende Einlegeplatte 45 cm
Bodenplatte Edelstahl-Optik

lieferbare Tischmaße:

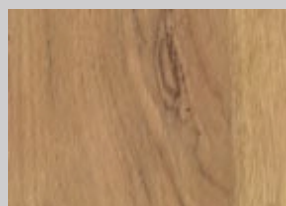
3613-xx-029 120 (165) x 80 cm

3613-xx-053 140 (185) x 90 cm

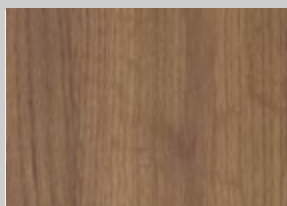
lieferbare Nachbildungs-Ausführungen



-51 San Remo



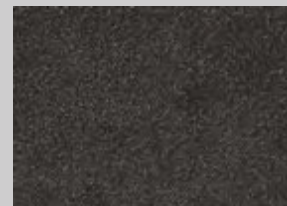
-55 Struktureiche terra



-56 Struktureiche havanna

lieferbare Bezugstoffe

Stoffgruppe 1: Microfaser »Aberdeen«



-420 Aberdeen anthrazit



-425 Aberdeen stone



Banksystem »LISA«

1859-00-420

Eckbank

Bezug »Aberdeen anthrazit«
202 x 152 cm, langer Schenkel links
H 87 T 62 Sh 48 cm

lieferbare Bankmaße:

langer Schenkel rechts

1809-00-420 142 x 182 cm

1819-00-420 152 x 202 cm

langer Schenkel links

1849-00-420 182 x 142 cm

1859-00-420 202 x 152 cm

1901-02-420

Schwingstuhl

Gestell Rundrohr Edelstahl gebürstet
Bezug »Aberdeen anthrazit«
mit Wellenfederung im Sitz
B 47 H 94 T 58 Sh 49 cm



lieferbare Bezugstoffe /

Stoffgruppe 1:

Microfaser »Aberdeen«

420 »Aberdeen anthrazit«

425 »Aberdeen stone«

3613-51-053

Schiebeplattentisch

V-Gestell und Tischplatte in
Nachbildung San Remo
eine innenliegende Einlegeplatte
45 cm, 140 (185) x 90 cm, H 76 cm
Bodenplatte Edelstahl-Optik

lieferbare Tischmaße:

3613-51-029 120 (165) x 80 cm

3613-51-053 140 (185) x 90 cm

lieferbare Nachbildungs-Ausführungen:

-51 San Remo

-55 Struktureiche terra

-56 Struktureiche havanna

Alle Schwingstühle erfüllen
DIN-Richtwerte.

Tests haben, bei sachgerechter
Nutzung, eine maximale
Belastung von 140 kg bestätigt. 