

# Möbel LETZ

*Finden und Wohlfühlen*



## Typenplan

Flexa-Sleep von Bali - Schlafsofa 160 orange

### **Wichtiger Hinweis für Sie**

Etwaige Hinweise des Herstellers in dieser Produktinformation, die sich auf die Gewährleistung beziehen, haben für Sie keinerlei Bindungswirkung und können von Ihnen ignoriert werden. Ihre gesetzlichen Gewährleistungsrechte als Verbraucher uns gegenüber, als Ihrem Verkäufer, werden dadurch in keiner Weise berührt oder eingeschränkt. Sie können sich wegen aller Mängel jederzeit an uns wenden. Darüber hinaus gehende Herstellergarantien bleiben natürlich unberührt. Dieser Artikel wird hergestellt von Bali Schaumstoff GmbH, An der Eiche 2, 33175 Bad Lippspringe, Deutschland, [info@bali-gmbh.de](mailto:info@bali-gmbh.de)

Möbel Letz GmbH  
Am Gewerbepark 11  
06895 Zahna-Elster

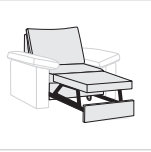
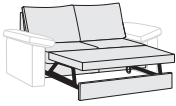

Tel.: 035383 - 6018 50

Fax.: 035383 - 6018 17

# FLEXA-SLEEP | Schlafsofasystem



**Typenprogramm** (Maße in ca. cm)

		Schlafsofa					
							
Element		Schlafsessel (Maße o. AL)	Schlafsofa (Maße o. AL)			Doppelauszug (Maße o. AL)	
Art. Nr. Federkern-Polsterung		1480	1400	1410	1420	1448 ●	1540
Art. Nr. Sensiform Komfort-Polsterung im Sitz (gegen Aufpreis)		1600	1601	1602	1603	1604	1542
Art. Nr. mit Steppmatte im Sitz (gegen Aufpreis)		1630	1631	1632	1633	1634	1635
Liegefläche		80×200	120×200	140×200	160×200	180×200	2 x 80×200
Sitzbreite		80	120	140	160	180 ●	160
Breite		82	122	142	162	182	164
Höhe		90	90	90	90	90	90
Tiefe		95	95	95	95	95	95
Sitztiefe		56	56	56	56	56	56
Sitz-/Liegehöhe		42	42	42	42	42	42
Gesamtauszugtiefe		210	210	210	210	210	210
Gewicht ca. kg/Stk.		55,00	72,00	82,00	92,00	102,00	140,00
Col. / Volumen(m <sup>3</sup> ) /ca. kg/Stk.		1 Col. / 0,80 / 67	1 Col. / 1,25 / 94	1 Col. / 1,40 / 104	1 Col. / 1,55 / 114	1 Col. / 1,60 / 124	2 Col. / à 0,75 / à 72
Stoffver- brauch uni lfd. Meter bei 140cm Stoffbreite	Korpus	4,20	5,00	5,40	6,10	6,80	7,46
	R-Kissen Paar	1,20	1,80	2,00	2,20	2,40	2,20
	Fußteil	1,20	1,60	1,80	2,00	2,20	2,53

● Das Schlafsofa 180cm wird teilmontiert geliefert.

# FLEXA | Schlafsofasystem

## Typenprogramm (Maße in ca. cm)

Element		Anbau-Elemente			Elemente ohne Funktion			Sessel
		Longchair (Maße o.AL) mit Bettkasten	Eck-Anbauelement (Maße o. AL)	Spitzecke (Maße o. AL)	Einzelement (Maße o. AL)	2- sitzig (Maße o. AL)	3- sitzig (Maße o. AL)	Sessel (o. AL)
<b>Art.Nr.</b>		1475 li. 1476 re.	1481 li. 1482 re.	1417 li. 1461 re.	1440 li. 1443 re.	1451	1450	1455
<b>Federkern-Polsterung</b>								
<b>Art.Nr.</b>		1613 li. 1612 re.	1615 li. 1614 re.	1617 li. 1616 re.	1619 li. 1618 re.	1606	1605	1607
<b>Sensoform Komfort-Polsterung im Sitz (gegen Aufpreis)</b>								
<b>Art.Nr.</b>		1644 li. 1643 re.	1646 li. 1645 re.	1648 li. 1647 re.	1650 li. 1649 re.	1637	1636	1638
<b>mit Steppmatte im Sitz (gegen Aufpreis)</b>								
<b>Sitzbreite</b>		80	146	56	60	140	170	58
<b>Breite</b>		80	185	95	60	140	170	59
<b>Höhe</b>		90	90	90	90	90	90	90
<b>Tiefe</b>		180	95	95	95	95	95	85
<b>Sitztiefe</b>		140	56	56	56	56	56	53
<b>Sitz-/Liegehöhe</b>		42	42	42	42	42	42	42
<b>Gewicht ca. kg/Stk.</b>		70,00	60,00	41,00	20,00	36,00	46,00	15,00
<b>Col. / Volumen(m³) /ca. kg/Stk.</b>		1 Col. / 1,35 / 82	1 Col. / 1,60 / 72	1 Col. / 0,75 / 45	1 Col. / 0,50 / 23	1 Col. / 1,40 / 60	1 Col. / 1,48 / 70	1 Col. / 0,60 / 35
<b>Stoffverbrauch uni</b>	Korpus R-Kissen Paar	5,10	6,40	4,00	2,50	5,30	6,20	2,00
<b>lfd. Meter bei 140cm Stoffbreite</b>		1,20	3,30	2,50	1,20	2,00	2,30	1,00

# FLEXA | Schlafsofasystem

**Typenprogramm** (Maße in ca. cm)

▲ Der Hochstellrücken ist beim Schlafsofa 180 cm, Eck-Anbauelement, Spitzecke, 3-Sitz fest und dem Sessel nicht lieferbar.

Element	Hocker				Hochstellrücken			Zubehör			
	Recamierenhocker	Anbauhocker groß mit Bettkasten	Hocker klein	Hocker mit Bettkasten	60 cm ▲ breit	70 cm ▲ breit	80 cm ▲ breit	Stauraumbox	Steckkissen	Elementaufnahme	Kopfstütze Nr. 2
Art.Nr. Federkern-Polsterung	1473 li. 1474 re.	1444 li. 1454 re.	1483	1504	1555	1556	1557	9036	1466	1470	9182
Art. Nr. Sensoform Komfort-Polsterung im Sitz (gegen Aufpreis)	1473 li. 1474 re.	1611 li. 1610 re.	1624	1626	1555	1556	1557	–	1466	1470	9182
Art. Nr. mit Steppmatte im Sitz (gegen Aufpreis)	1652 li. 1651 re.	1642 li. 1641 re.	1639	1640	1555	1556	1557	–	1466	1470	9182
Sitzbreite	40	60	60	105	–	–	–	–	–	–	–
Breite	–	–	–	–	60	70	80	142	68	2,5	57
Höhe	42	42	42	42	60/69	60/69	60/69	70/94	44	3	26 (71)
Tiefe	95	95	60	63	13/22	13/22	13/22	25,5	17	110	13 (22)
Sitztiefe	95	95	60	60	–	–	–	–	–	–	–
Sitz-/Liegehöhe	42	42	42	42	–	–	–	–	–	–	–
Gewicht ca. kg / Stk.	11,00	22,00	13,00	26,00	3,00	3,50	4,00	29,00	5,00	–	–
Col. / Volumen(m³) / ca. kg/Stk.	angebaut/ 0,18/ 11	angebaut/ 0,26/ 22	angebaut/ 0,17/ 13	angebaut/ 0,31/ 26	–	–	–	1Col./ 0,25/ 31	–	–	–
Stoffverbrauch uni lfd. Meter bei 140cm Stoffbreite	Armlehne Stk. AL-Kissen Stk.	2,20 –	– –	– –	– –	– –	– –	– –	– –	– –	– 0,80
	Korpus R-Kissen Paar	– –	2,60 –	1,60 –	2,60 –	– 1,70	– 1,90	– 2,10	2,83 –	1,00 –	– –

**ACHTUNG!**  
Die Armlehnentypen Nr. 4, 12, 14 und 22 sind nur gegen Aufpreis lieferbar! Die Einzelpreise entnehmen Sie bitte der aktuellen Preisliste.

Element	Armlehnen											
	AL 1	AL 2	AL 4 **	AL 6	AL 7	AL 9	AL 11	AL 12 **	AL 14	AL 15 ***	AL 22	
Art.Nr.	1421 Paar 1401 li. 1441 re.	1422 Paar 1402 li. 1442 re.	1424 Paar 1430 li. 1433 re.	1426 Paar 1406 li. 1446 re.	1427 Paar 1407 li. 1447 re.	1429 Paar 1409 li. 1449 re.	1462 Paar 1463 li. 1464 re.	1506 Paar 1507 li. 1508 re.	1512 Paar 1513 li. 1514 re.	1516 Paar 1517 li. 1518 re.	1552 Paar 1554 li. 1553 re.	
Breite pro Armlehne Sofa	12	12	10/31	16	9	23 *	9	9/24	18	5	9	
Breite pro Armlehne Sessel	11	11	9	12	9	18 *	8	8	11	–	9	
Höhe	61	57/65	64	74/60	61	50/60	60	60	50/62	39/47	61	
Gewicht ca. kg / Stk.	7,00	7,00	11,00	8,00	8,00	9,00	10,00	13,00	9,00	7,00	8,00	
Stoffverbrauch uni lfd. Meter bei 140cm Stoffbreite	Armlehne Stk. AL-Kissen Stk.	1,80 –	1,70 0,80	2,20 –	2,20 –	1,40 –	1,40 1,20	1,30 –	1,30 –	1,20 0,70	1,20 –	1,40 –

\*Die Breite der Armlehne Nr. 9 ist mit Kissen gemessen. | \*\* Armlehnen Nr. 4 und 12 sind beim Sessel nicht abklappbar und beim Sofa gegen Aufpreis lieferbar. | \*\*\* Armlehne Nr. 15 ist nicht für den Sessel (Art-Nr. 1455, 1607 und 1638) lieferbar.

## Armlehnen-Varianten für Sofa und Schlafsessel



### Typ 1

Liegefläche	B/H/T
80 × 200 cm	106/90/95
120 × 200 cm	146/90/95
140 × 200 cm	166/90/95
160 × 200 cm	186/90/95
180 × 200 cm	206/90/95



### Typ 2

Liegefläche	B/H/T
80 × 200 cm	106/90/95
120 × 200 cm	146/90/95
140 × 200 cm	166/90/95
160 × 200 cm	186/90/95
180 × 200 cm	206/90/95



### Typ 4 (gegen Aufpreis)

Liegefläche	B/H/T
80 × 200 cm	104/90/95
120 × 200 cm	144/90/95
140 × 200 cm	164/90/95
160 × 200 cm	184/90/95
180 × 200 cm	204/90/95



### Typ 6

Liegefläche	B/H/T
80 × 200 cm	114/90/95
120 × 200 cm	154/90/95
140 × 200 cm	174/90/95
160 × 200 cm	194/90/95
180 × 200 cm	214/90/95



### Typ 7

Liegefläche	B/H/T
80 × 200 cm	100/90/95
120 × 200 cm	140/90/95
140 × 200 cm	160/90/95
160 × 200 cm	180/90/95
180 × 200 cm	200/90/95



### Typ 9

Liegefläche	B/H/T
80 × 200 cm	128/90/95
120 × 200 cm	168/90/95
140 × 200 cm	188/90/95
160 × 200 cm	208/90/95
180 × 200 cm	228/90/95



### Typ 11

Liegefläche	B/H/T
80 × 200 cm	100/90/95
120 × 200 cm	140/90/95
140 × 200 cm	160/90/95
160 × 200 cm	180/90/95
180 × 200 cm	200/90/95



### Typ 12 (gegen Aufpreis)

Liegefläche	B/H/T
80 × 200 cm	100/90/95
120 × 200 cm	140/90/95
140 × 200 cm	160/90/95
160 × 200 cm	180/90/95
180 × 200 cm	200/90/95



### Typ 14 (gegen Aufpreis)

Liegefläche	B/H/T
80 × 200 cm	118/90/95
120 × 200 cm	158/90/95
140 × 200 cm	178/90/95
160 × 200 cm	198/90/95
180 × 200 cm	218/90/95



### Typ 15

Liegefläche	B/H/T
80 × 200 cm	92/90/95
120 × 200 cm	132/90/95
140 × 200 cm	152/90/95
160 × 200 cm	172/90/95
180 × 200 cm	192/90/95



### Typ 22 (gegen Aufpreis)

Liegefläche	B/H/T
80 × 200 cm	100/90/95
120 × 200 cm	140/90/95
140 × 200 cm	160/90/95
160 × 200 cm	180/90/95
180 × 200 cm	200/90/95

## Fußvarianten

für Armlehntypen 1, 6 und  
Anbauelemente bei Armlehntyp 9



Eiche	Nr. 16
Buche	Nr. 26
Schwarz	Nr. 28
Antik	Nr. 29
Silberfarbig	Nr. 31



Eiche	Nr. 17
Buche	Nr. 23
Schwarz	Nr. 25
Antik	Nr. 30
Silberfarbig	Nr. 32



Eiche	Nr. 18
Buche	Nr. 20
Schwarz	Nr. 22
Antik	Nr. 19
Silberfarbig	Nr. 42

für Armlehntypen 2, 7 und  
Anbauelemente bei Armlehntyp 9



Chrom	Nr. 84
Schwarz matt	Nr. 82



Eiche	Nr. 89
Buche	Nr. 85
Antik	Nr. 87
Schwarz	Nr. 88
Silberfarbig	Nr. 90

für Armlehntyp 4



Eiche	Nr. 10
Buche	Nr. 73
Antik	Nr. 75
Schwarz	Nr. 76
Silberfarbig	Nr. 13

für Armlehntyp 7



Chrom	Nr. 391
-------	---------

für Armlehntypen 11, 12, 15



Chromfuß	Nr. 390
----------	---------

für Armlehntyp 14



Winkelfuß	
Chrom	Nr. 392

für Armlehntyp 14



Eiche natur	Nr. 70
Buche	Nr. 498
Antik	Nr. 499
Schwarz	Nr. 500
Silber	Nr. 501

für Armlehntyp 22



Kufe Schwarz	Nr. 652
Kufe Chrom	Nr. 653
Für Sessel	
Kufe Schwarz	Nr. 658
Kufe Chrom	Nr. 659

für Longchair bei Armlehntyp 22



Kufe Schwarz	Nr. 654
Kufe Chrom	Nr. 655

Rollenfuß für Hocker mit Bettkasten



Buche	Nr. 279
Antik	Nr. 278
Schwarz	Nr. 281
Silberfarbig	Nr. 282

## Schlaffunktion



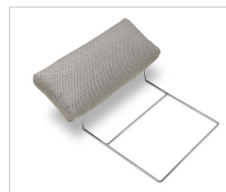
## Zubehör



### Stauraumbox

Optional gegen Aufpreis

- Deckel mit Dämpfer Topfbänder



### Kopfstütze

Optional gegen Aufpreis

- Mehrfach verstellbarer Rasterbeschlag
- PU-Schaum mit Watte

## Sitzpolsterung

### Steppmatte

Optional gegen Aufpreis



### Sensoform-Komfortpolsterung

Optional gegen Aufpreis



### Federkern

Standard-Ausführung



### Matratzen-Topper

Optional gegen Aufpreis



Doppeltuch 100 % PES  
Klimafaser 100 % PES  
Untersteppmaterial PES  
Waschbar bei 60°C

## Verarbeitung und Ausstattung

**Schlafsofa:** Stahlgestell, Lattenrost, Superelastik-Federkern oder Sensoform im Sitzteil, Bettkasten, lose Rückenkissen mit Polykern gefüllt, kugelgelagerte Teleskopauszugsschienen, Relax- und Liegeposition, Sitzhöhe gleich Liegehöhe.

**Schlafsessel / Doppelauszug:** Stahlgestell, Lattenrost, Superelastik-Federkern oder Sensoform im Sitzteil, loses Rückenkissen mit Polykern gefüllt, kugelgelagerte Teleskopauszugsschienen, Relax- und Liegeposition, Sitzhöhe gleich Liegehöhe. Der Schlafsessel / Doppelauszug ist nicht mit Bettkasten lieferbar.

**Sofa o. Funktion, Longchair, Eck-Anbauelement, Spitzecke, Einzelelement:** Buchenholzgestell mit Lattenrost. Sitzpolsterung mit Federkern-, Sensoform-Komfort oder Steppmattenpolsterung wählbar. Lose Rückenkissen mit Polykern gefüllt.

**Sessel-Element:** Buchenholzgestell, Metallwellenfederung, hochwertige Schaumstoffpolsterung, loses Rückenkissen mit Polykern gefüllt. Die Armlehnenausführungen Nr. 2 und 14 werden ohne Seitenkissen geliefert. Bei Armlehnenvariante Nr. 9 werden die Seitenkissen generell im Korpusstoff geliefert und sind fest aufgenäht.

**Steckkissen:** Mehrfach verstellbarer Rasterbeschlag, Kissen mit Polykern. Das Steckkissen ist nur in Verbindung mit der Elementaufnahme für den Longchair lieferbar!

**Steppmatte:** Steppmatte gefüllt mit PU-Stäbchen und Polyesterfasern. Die Wellenbildung ist eine werentypische Erscheinung und ist kein Reklamationsgrund.

**Stauraumbox:** Bezogener Kasten mit Parkettrollen, vorne feststellbar. Der Deckel ist an zwei Topfbändern mit Dämpfer befestigt. Im Boden befinden sich Belüftungselemente.

**Hocker:** Sitz mit PU-Schaum, Steppmatte oder Sensoform Komfort-Polsterung.

**Hochstellrücken:** Rückenkissen mit Rasterbeschlag und Steppmatte. Steppmatte gefüllt mit PU-Stäbchen und Polyesterfasern.

- Technische Änderungen vorbehalten.
- Die legere Polsterung ist designtypisch.
- Aufgrund unterschiedlicher Stoffzusammensetzungen haben nicht alle Stoffe die gleichen Verarbeitungsmerkmale.
- Im Laufe des normalen Gebrauchs kann es zu Faltenbildung kommen, die modelltypisch ist.
- Matratzentopper ist für alle angegebenen Liegebreiten erhältlich.
- Korpus und Rückenkissen in unterschiedlichen Dessins lieferbar.

- Fußteil echt bezogen gegen Aufpreis lieferbar.
- Leder: Beim Lederbezug sind veränderte Zuschnitte und Nahtbilder gegenüber der Stoffverarbeitung üblich (Unterteilung der Vorderblende und Armlehnen durch Einzelnähte. Die Rückseiten der Rückenkissen und die Vorderseite der Rückenlehne sind mit einem Antirutschbezug ausgestattet). Eine Kombination von Stoff und Leder ist nicht lieferbar. Aufpreise Rücken echt – siehe Preisliste
- alle Daten und Maße sind ca. Angaben

# SCHLAFSOFASYSTEM

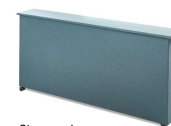


Sitzen, relaxen und schlafen – alles in einem System.

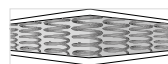
## DAS SCHLAFSOFA MIT SYSTEM VOM **SPEZIALISTEN**



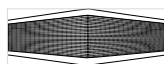
**Moderne Eleganz und  
Funktionsvielfalt –  
vom Sofa zum Bett im  
Handumdrehen.**



### Matratzen



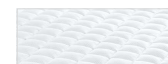
Federkern  
Standard-Ausführung



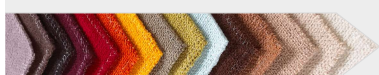
Sensofom-Komfortpolsterung  
Optional gegen Aufpreis



Steppmatte  
Optional gegen Aufpreis



Matratzen-Topper  
Optional gegen Aufpreis  
Doppeltuch 100 % PES  
Klimafaser 100 % PES  
Untersteppmaterial PES



Bei allen Modellen  
können Sie aus über  
300 verschiedenen  
Stoffen wählen.

