

Möbel LETZ

Finden und Wohlfühlen



Typenplan

S827 Kitzbühl von Ponsel - Polstergruppe braun

Wichtiger Hinweis für Sie

Etwaige Hinweise des Herstellers in dieser Produktinformation, die sich auf die Gewährleistung beziehen, haben für Sie keinerlei Bindungswirkung und können von Ihnen ignoriert werden. Ihre gesetzlichen Gewährleistungsrechte als Verbraucher uns gegenüber, als Ihrem Verkäufer, werden dadurch in keiner Weise berührt oder eingeschränkt. Sie können sich wegen aller Mängel jederzeit an uns wenden. Darüber hinaus gehende Herstellergarantien bleiben natürlich unberührt.

Möbel Letz GmbH
Am Gewerbepark 11
06895 Zahna-Elster

Tel.: 035383 - 6018 50

Fax.: 035383 - 6018 17



"KITZBÜHL" S827 / L827

Typenplan



04
Eckteil
Spitzecke
85x85x81



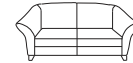
07
Hocker
72x62



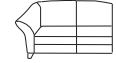
17
Hocker
aufklappbar
72x62



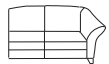
10
Sessel
2 ST
107x85x81



20
Sofa 2-sitzig
2 ST
163x85x81



28
Sofa 2-sitzig
1 ST links
137x85x81



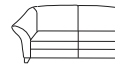
29
Sofa 2-sitzig
1 ST rechts
137x85x81



25
Sofa 2,5-sitzig
2 ST
183x85x81



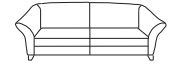
26
Sofa 2,5-sitzig
ohne ST
131x85x81



54
Sofa 2,5-sitzig
1 ST links
157x85x81



55
Sofa 2,5-sitzig
1 ST rechts
157x85x81



33
Sofa 3-sitzig
2 ST
203x85x81



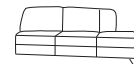
38
Sofa 3-sitzig
1 ST links
177x85x81



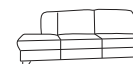
39
Sofa 3-sitzig
1 ST rechts
177x85x81



35
Sofa 3,5-sitzig
2 ST
223x85x81



23
Sofa 2-sitzig
Abschluss teil re.
181x85x81



24
Sofa 2-sitzig
Abschluss teil li.
181x85x81



41
Sofa 2-sitzig
Abschluss hocker re.
212x85x81



42
Sofa 2-sitzig
Abschluss hocker li.
212x85x81



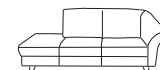
52
Longchair
ST links
93x162x81



53
Longchair
ST rechts
93x162x81



68
Recamiere
1 ST links
208x85x81



69
Recamiere
1 ST rechts
208x85x81



84
Element
Abschluss li.
131x85x81



85
Element
Abschluss re.
131x85x81



45
Sessel
Oversize 2ST
127x85x81



65
Love-Seat
2 ST
127x145x81



60
Hochlehnsessel
2 ST
88x90x98



76
Hocker zum Hoch-
lehnsessel Typ -60!
55x50



75
Einzelessel
incl. Rückkissen lose
78x90x99
nur UNI möglich



77
Hocker zum Einzel-
essel Typ -75!
60x50
nur UNI möglich



K24
Sofakissen mit
Inlett + RV
38x38



K26
Rückenkissen soft
mit Inlett + RV
52x52



K25
Rückenkissen mit
Inlett + RV
73x56



K42
Rückenkissen mit
Inlett + RV (mit
Abnäher)
60x50



KS5
Kissensatz
1 x K26
2 x K24



Typenplan S827 / L827 extratief



T33
Sofa 3-sitzig
2 ST
203x100x81



T68
Recamiere
1 ST links
208x100x81



T69
Recamiere
1 ST rechts
208x100x81



T641
Sofa 2-sitzig
Abschlusshocker re.
212x100x81



T642
Sofa 2-sitzig
Abschlusshocker li.
212x100x81



T96
Element
(85cm)
1 ST links
113x100x81



T97
Element
(85cm)
1 ST rechts
113x100x81

Sofaaufbau

- 1 | Gestell: Buchenholz mit Holzwerkstoff
- 2 | Sitzunterfederung: Qualitätsfederkern auf Nosagunterfederung
- 3 | Sitzpolsteraufbau: Polyetherschaum mit Vlies umhüllt
- 4 | Rücken: Gummigurtunterfederung, Polyetherschaum mit Vlies umhüllt
- 5 | Fußausführung Buche: F912.10 (Höhe 100mm) ergibt eine Sitzhöhe von 42cm und eine Sitztiefe von 57 cm
 Alternativ-FüÙe Buche: F580.10, F506.10M, F526.10 (Höhe 100mm)
 F912.00, F580.03, F506.12M, F526.12 (Höhe 120mm)
 F912.14, F580.14, F506.14M, F526.14 (Höhe 140mm)

Alternativ kann der Fuß F912 auch in Eiche geliefert werden.

ACHTUNG: Die Sitzhöhe verändert sich entsprechend der Fußhöhe. Bitte gewünschten Fuß angeben. Danke

Produktspezifische Informationen:

- UNI-Modell! Streifen-, Karo- und sonst. Rapportstoffe (ausgenommen Rücken- und Zierkissen) sind nur gegen Mehrpreis möglich! Bitte nehmen Sie mit uns Rücksprache!
- Lose Kissen sind nicht im Preis enthalten. Bitte separat bestellen!
- **Achtung: Wird bei der Bestellung keine Kontrastfadenfarbe angegeben, wird automatisch Ton in Ton gearbeitet!**

Höhe 81cm ohne Rückenkissen
Tiefe 85/100cm

Alle angegebenen Maße sind ca.-MaÙe in cm.

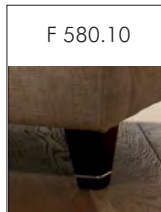


Lieferbare Fußformen



F 912.10

Höhe: 100 mm
Buche od. Eiche
Standardfuß



F 580.10

Höhe: 100 mm
Buche



F 526.10

Höhe: 100 mm
Buche/Metall



F 506.10M

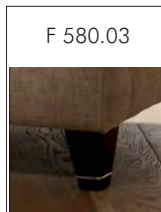
Höhe: 100 mm
Metall

= Sitzhöhe 42 cm



F 912.00

Höhe: 120 mm
Buche od. Eiche



F 580.03

Höhe: 120 mm
Buche



F 526.12

Höhe: 120 mm
Buche/Metall



F 506.12M

Höhe: 120 mm
Metall

= Sitzhöhe 44 cm



F 912.14

Höhe: 140 mm
Buche od. Eiche



F 580.14

Höhe: 140 mm
Buche



F 526.14

Höhe: 140 mm
Buche/Metall



F 506.14M

Höhe: 140 mm
Metall

= Sitzhöhe 46 cm

Kontrastnähte



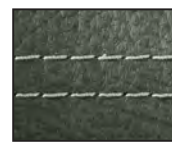
Farb-Nr.: F01
Farb-Bezeichnung: rot



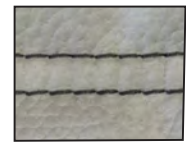
Farb-Nr.: F06
Farb-Bezeichnung: anthrazit



Farb-Nr.: F07
Farb-Bezeichnung: beige



Farb-Nr.: F08
Farb-Bezeichnung: grau



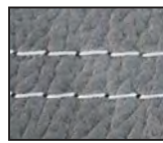
Farb-Nr.: F09
Farb-Bezeichnung: braun



Farb-Nr.: F10
Farb-Bezeichnung: weiß



Farb-Nr.: F16
Farb-Bezeichnung: stein



Farb-Nr.: F18
Farb-Bezeichnung: silber



Farb-Nr.: F19
Farb-Bezeichnung: schlamm



Farb-Nr.: F26
Farb-Bezeichnung: schwarz