

Möbel LETZ

Finden und Wohlfühlen



Typenplan

Casio Linea-L von MONDO - Relaxsessel granit

Wichtiger Hinweis für Sie

Etwaige Hinweise des Herstellers in dieser Produktinformation, die sich auf die Gewährleistung beziehen, haben für Sie keinerlei Bindungswirkung und können von Ihnen ignoriert werden. Ihre gesetzlichen Gewährleistungsrechte als Verbraucher uns gegenüber, als Ihrem Verkäufer, werden dadurch in keiner Weise berührt oder eingeschränkt. Sie können sich wegen aller Mängel jederzeit an uns wenden. Darüber hinaus gehende Herstellergarantien bleiben natürlich unberührt. Dieser Artikel wird hergestellt von Polinova Polstermöbel, Diepenauer Heide 1 1, 31603 Diepenau, Deutschland, office@polinova.de

Möbel Letz GmbH
Am Gewerbepark 11
06895 Zahna-Elster

Tel.: 035383 - 6018 50

Fax.: 035383 - 6018 17

MONDO®

SCHÖNE MÖBEL. SCHÖNER LEBEN.



CASIO LINEA-L

MODELLBESCHREIBUNG

MONDO Casio Linea-L ist ein modernes Sesselprogramm. Die Vielzahl an Möglichkeiten wie 4 Funktionen, 2 Sitzbreiten, 2 Sitzhöhen und 4 Fußvarianten, lassen Ihnen Spielraum für Ihren ganz persönlichen Wohlfühl-Sessel. Zudem können Sie optisch zwischen 3 Rücken- und 3 Armlehnenvarianten wählen. Für den Bezug stehen hochwertige Lederqualitäten in diversen Farben zur Auswahl.



GESTELLKONSTRUKTION

- Gestell: Metall, Hartholz und andere Holzwerkstoffe
- Sitz: Kaltschaumpolsterung ummantelt mit Polstervlies auf dauerelastischen Wellenfedern
- Rücken: hochelastische Polstergurte mit hochwertigem Kaltschaum

Hinweis für Träger von Herzschrittmachern!

Alle zu Ihrer Bequemlichkeit beitragen eingebauten Elektromotoren entsprechen den DIN- und VDE Vorschriften.

Wir empfehlen trotzdem den Trägern von Herzschrittmachern, Ihren Arzt zu befragen, um eventuelle Probleme vorzubeugen.

BEZÜGE

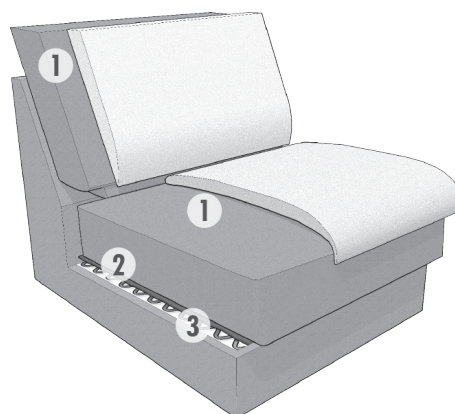
- Leder: MONDO Casio LINEA-L Polster sind mit Bezügen aus hochwertigem Leder versehen. Eine umfangreiche Farbpalette steht für die Bezug-Auswahl zur Verfügung. Alle Typen sind echt bezogen!
- Bezugsstoff: Modell nur einfarbig lieferbar

POLSTERUNG

- Unterfederung Sitz: dauerelastische Wellenfedern
- Polsterung Sitz: hochwertiger Kaltschaum
- Unterfederung Rücken: hochelastische Polstergurte
- Polsterung Rücken: hochwertiger Polyätherschaum
- Unter dem Bezug: Weiche Polyester-Vlies-Matte



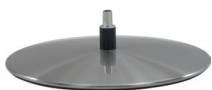
Kaltschaum



- ① Kaltschaum ummantelt mit Polstervlies
- ② Filzabdeckung
- ③ Wellenunterfederung

FÜSSE

4 Fußvarianten: preisgleich wählbar



Drehteller
edelstahlfarbig



Drehteller
chrom



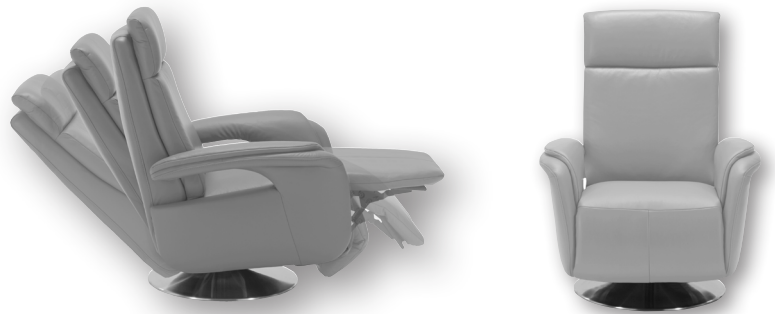
Kreuzfuß
chrom



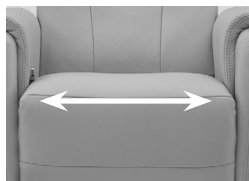
Kreuzfuß
schwarz

ERGONOMIE

- Verstelloptionen



- 2 Sitzbreiten: preisgleich wählbar

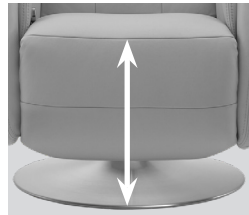


1 SDCL ca. 50 cm

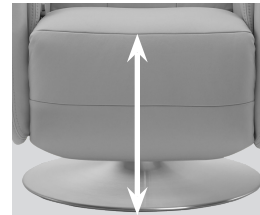


1 DCL ca. 54 cm

- 2 Sitzhöhen: preisgleich wählbar



ca. 45 cm



ca. 48 cm

- 3 Rückenvarianten: preisgleich wählbar



A



B



C

- 3 Armlehnenvarianten: preisgleich wählbar



1



2



3

- 4 Funktionsmöglichkeiten: gegen Aufpreis



M1
1-motorische Verstellung



M2
2-motorische Verstellung



V
Comfort-V Verstellung

manuell CL
ComfortLine manuell
gehört zur Grundaus-
stattung

ZUSATZAUSSTATTUNG

- Akku: gegen Aufpreis



für kabellose Funktion:
1800mAh Li-ion Akku Pack
80 Zyklen (voll aufgeladen)
akkustisches Signal bei niedrigem Ladezustand
Aufladung 230V
** nur in Verbindung mit M1 oder M2

TV-SESSEL / RUHE- / LIEGE- / RELAXSESSEL



1DCL

Sessel, Rücken echt

Maße entnehmen Sie der Matrix.



1SDCL

Sessel schmal, Rücken echt

Zubehör / Kleinteile



Aufpreis V

(Gasdruckfeder)

Comfort V - stufenlose Rückenverstellung durch Gasdruckfeder



Aufpreis

1-mot.Verstellung

1-motorische Verstellung: Kombinierte Sitz-/Rückenverstellung



Aufpreis

2-mot.Verstellung

2-motorische Verstellung: getrennte Sitz-/Rückenverstellung



Aufpreis Akku

Aufpreis Akku,

für kabellose Funktion - nur in Verbindung mit M1 oder M2 möglich



Aufpreis Akku

Leder 4,5m²

Bitte beachten: Durch die vorhandenen Naturmerkmale können ca. 60-70% der Haut als Zuschnittfläche verwendet werden.

Matrix-Maße

	Armlehne 1	Armlehne 2	Armlehne 3
	Gesamtbreite	Gesamtbreite	Gesamtbreite
Sitzbreite: 50	80	76	80
Sitzbreite: 54	84	80	84
	Rücken A	Rücken B	Rücken C
	Gesamthöhe	Gesamthöhe	Gesamthöhe
Sitzhöhe: 45	106	110	106
Sitzhöhe: 48	109	113	109

TV-SESSEL / RUHE- / LIEGE- / RELAXSESSEL

H 106 oder 110 cm
 T 88 cm
 SH 45 oder 48 cm
 ST 54 cm
 SB 50 oder 54 cm

Maße sind ca.-Maße

BEZEICHNUNG

ARTIKEL

LEDERGRUPPEN

100 Rücken echt
 120 Rücken echt
 140 Rücken echt
 160 Rücken echt
 180 Rücken echt



Gesamtbreite entnehmen Sie der Matrix von S. 6

1 DCL Sessel

1DCL



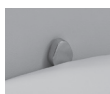
Gesamtbreite entnehmen Sie der Matrix von S. 6

1 SDCL Sessel

1SDCL

ZUBEHÖR / KLEINTEILE

Aufpreis V
 (Gasdruckfeder)



Comfort V - stufenlose Rückenverstellung durch Gasdruckfeder

Aufpreis V
 1-mot. Verstellung



1-motorische Verstellung:
 Kombinierte Sitz-/Rückenverstellung

Aufpreis V
 2-mot. Verstellung



2-motorische Verstellung:
 getrennte Sitz-/Rückenverstellung

Aufpreis
 Akku



Aufpreis Akku, für kabellose Funktion - nur in Verbindung mit M1 oder M2 möglich

Aufpreis
 Leder 4,5m²



Aufpreis Akku, für kabellose Funktion - nur in Verbindung mit M1 oder M2 möglich

100 Rücken echt
 120 Rücken echt
 140 Rücken echt
 160 Rücken echt
 180 Rücken echt

MONDO®

SCHÖNE MÖBEL. SCHÖNER LEBEN.



www.mondo-moebel.de

• QUALITÄT

Der Name MONDO steht für zuverlässige Qualität. In Material, Verarbeitung, Funktion und Design folgt die gehobene Einrichtungsmarke seit vielen Jahren kontrollierten Qualitätsmaßstäben. Über die Sicherung der strengen Richtlinien wachen erfahrene MONDO Qualitätsbeauftragte. Die geprüfte Qualität jedes einzelnen Möbels ist mit einer 5-Jahres-Garantie verbrieft. Das garantieren wir als Ihr MONDO Fachhändler.

• DESIGN

Alle Designs von MONDO sind exklusiv. Sie werden von renommierten Designern und Kreativen mit viel Gefühl für die Marke entwickelt. MONDO Möbel zeichnen sich durch eine hohe Wertigkeit, emotionale Wärme, planbare Individualität und perfektionierte Funktionalität im Sinne unserer Kunden aus.

MONDO erhalten Sie nur bei uns und in ausgewählten führenden Einrichtungshäusern.

WWW.MONDO-MOEBEL.DE



INTERNATIONALE TOP-DESIGNER

Viele kreative Köpfe stehen hinter dem exklusiven Design von MONDO.
Die Designer von links nach rechts:
Jochen Flacke, K. W. Göcke, Ute Bröker.

