

Möbel LETZ

Finden und Wohlfühlen



Typenplan

Paulo I von MCA - Freischwinger bordeauxrot

Wichtiger Hinweis für Sie

Etwaige Hinweise des Herstellers in dieser Produktinformation, die sich auf die Gewährleistung beziehen, haben für Sie keinerlei Bindungswirkung und können von Ihnen ignoriert werden. Ihre gesetzlichen Gewährleistungsrechte als Verbraucher uns gegenüber, als Ihrem Verkäufer, werden dadurch in keiner Weise berührt oder eingeschränkt. Sie können sich wegen aller Mängel jederzeit an uns wenden. Darüber hinaus gehende Herstellergarantien bleiben natürlich unberührt. Dieser Artikel wird hergestellt von MCA furniture GmbH, Hainbergstraße 16, 32816 Schieder-Schwalenberg, Deutschland

Möbel Letz GmbH
Am Gewerbepark 11
06895 Zahna-Elster

Tel.: 035383 - 6018 50
Fax.: 035383 - 6018 17

PAULO



MCA
furniture

PAULO

STUHLSYSTEM

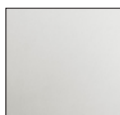
3 Schalen - 27 Varianten



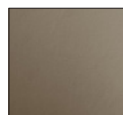
Bezug: PU (100% Polyurethan)



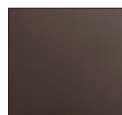
schwarz



weiß



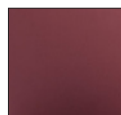
cappuccino



braun



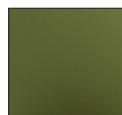
grau



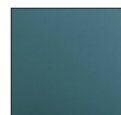
bordeaux



curry



olive



petrol

PAULO



Schwingstuhl mit Griffloch

Gestell: Flachrohr, Edelstahl gebürstet

B/H/T ca. 42/103/55 cm • VPE: 4

Belastbarkeit: 120 kg

Bezug: PU mit Kontrastnaht creme

1001928 Bordeaux

1001929 Braun

1001931 Cappuccino

1001930 Curry

1001932 Grau

1001933 Olive

1001934 Petrol

1001935 Schwarz

1001936 Weiß

PAULO I



Schwingstuhl

Gestell: Flachrohr, Edelstahl gebürstet

B/H/T ca. 42/102/58 cm • VPE: 4

Belastbarkeit: 120 kg

Bezug: PU mit Kontrastnaht creme

1002095 Bordeaux

1002096 Braun

1002098 Cappuccino

1002098 Curry

1002099 Grau

1002100 Olive

1002101 Petrol

1002102 Schwarz

1002103 Weiß

PAULO II



Schwingstuhl mit aufgesetztem Kissen

Gestell: Flachrohr, Edelstahl gebürstet

B/H/T ca. 42/104/61 cm • VPE: 4

Belastbarkeit: 120 kg

Bezug: PU mit Kontrastnaht creme

1002104 Bordeaux

1002105 Braun

1002107 Cappuccino

1002106 Curry

1002108 Grau

1002109 Olive

1002110 Petrol

1002111 Schwarz

1002112 Weiß