

Möbel LETZ

Finden und Wohlfühlen



Typenplan

Franklin von set one by Musterring - Polsterbett 180 beige

Wichtiger Hinweis für Sie

Etwaige Hinweise des Herstellers in dieser Produktinformation, die sich auf die Gewährleistung beziehen, haben für Sie keinerlei Bindungswirkung und können von Ihnen ignoriert werden. Ihre gesetzlichen Gewährleistungsrechte als Verbraucher uns gegenüber, als Ihrem Verkäufer, werden dadurch in keiner Weise berührt oder eingeschränkt. Sie können sich wegen aller Mängel jederzeit an uns wenden. Darüber hinaus gehende Herstellergarantien bleiben

Möbel Letz GmbH
Am Gewerbepark 11
06895 Zahna-Elster

Tel.: 035383 - 6018 50

Fax.: 035383 - 6018 17

set
one

Hier
beginnt
Wohnen.

Typenliste

by Musterring



franklin

SCHLAFEN

Produktveränderungen und Qualitätsverbesserungen im Sinne des technischen Fortschrittes oder zum Erhalt der Lieferfähigkeit (Form/Farbe/Funktion usw.) bzw. die Korrektur von irrtümlichen Angaben behalten wir uns vor.





Hier
beginnt
Wohnen.

set one by Musterring – Möbel, die mit deinem Leben mitwachsen

set one by Musterring bietet Möbel für jede Lebensphase – flexibel, funktional und immer on point. Ob für die erste eigene Wohnung, ein Zuhause mit wachsenden Ansprüchen oder den Wunsch nach reduziertem Wohnen: set one bietet zeitlose Wohnideen.

Die Kollektion verbindet Funktionalität mit Alltagstauglichkeit und bietet clevere Lösungen für jedes Zuhause.

Als Teil der Musterring-Welt steht set one für geprüfte Qualität – abgesichert durch unsere 5-Jahres-Garantie.

Damit du lange Freude an deinen Möbeln hast, erhältst du mit der set one Gebrauchs- und Pflegeanweisung wichtige Informationen zu Materialien, Pflege und Nutzung. So kannst du sicher sein, dass deine Möbel genau zu deinem Leben passen – heute und in Zukunft.



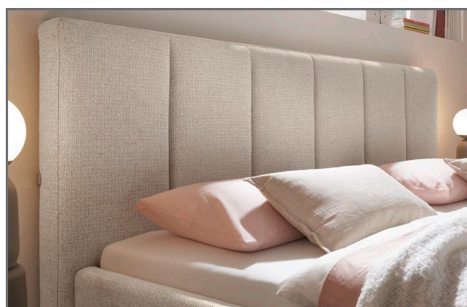
Mit unseren Möbeln kaufst du automatisch...

- ... Qualität und Design für dein Zuhause
- ... eine 5-Jahres-Garantie auf jedes Einzelstück, das du kaufst
- ... schnell lieferbare und einfach aufzubauende Möbel
- ... viele Farben, Formen und Funktionen
- ... und gesundheitlich unbedenkliche Materialien

Programmübersicht

■ Bilder	Seite 6
■ Vorschlag	Seite 7
■ Polsterbett / Kopfteil KT 1 / Bettgestell	Seite 8
■ Polsterbett / Kopfteil KT 1 / Bettgestell inkl. Bettkasten und Federholzrahmen	Seite 9
■ Polsterbett / Kopfteil KT 1 / Bettgestell inkl. Bettkasten, Federholzrahmen und Matratzen	Seite 9
■ Polsterbett / Kopfteil KT 2 / Bettgestell	Seite 10
■ Polsterbett / Kopfteil KT 2 / Bettgestell inkl. Bettkasten und Federholzrahmen	Seite 11
■ Polsterbett / Kopfteil KT 2 / Bettgestell inkl. Bettkasten, Federholzrahmen und Matratzen	Seite 11
■ Polsterbett / Kopfteil KT 3 / Bettgestell	Seite 12
■ Polsterbett / Kopfteil KT 3 / Bettgestell inkl. Bettkasten und Federholzrahmen	Seite 13
■ Polsterbett / Kopfteil KT 3 / Bettgestell inkl. Bettkasten, Federholzrahmen und Matratzen	Seite 13

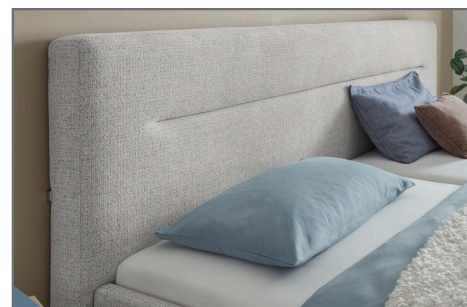
3 Kopfteilvarianten



KT 1
Kopfteil mit senkrechten Einzügen



KT 2
Kopfteil glatt



KT 3
Kopfteil mit Quereinzug

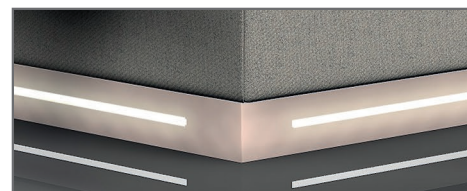
3 Sockelvarianten (Höhe ca. 10 cm)



S 1
MDF foliert, eichefarbig
inkl. LED-Beleuchtung, warm-weiß



S 2
MDF foliert, schwarz
inkl. LED-Beleuchtung, warm-weiß



S 3
MDF foliert, sandfarbig
inkl. LED-Beleuchtung, warm-weiß

Achtung:

Die 2 Lichtschalter für die Sockelbeleuchtung können an beliebiger Stelle am Kopfteil montiert werden.

Bei Bettbreite 140 cm wird nur 1 Lichtschalter geliefert.



Abmessungen

- Breite: ca. + 20 cm
- Tiefe: ca. + 17 cm
- Oberkante Kopfteil: ca. 104 cm
- Oberkante Bettseite: ca. 45 cm

Stoffbezug / Farben

Stoffbezug NOELLE (100 % Polyester)
hellgrau Nr. 04, grau Nr. 09, beige Nr. 30

Ausstattung optional

- Belüfteter Bettkasten und seitlich abklappbarer Federholzrahmen, 28 Leisten, starr, 5-fache Härtegradverstellung, mit Mittelgurt, innenliegende Kappen.
- 7-Zonen-Taschenfederkern-Wendematratze **MAXX** (TFK 500), stützender Komfort-Schaum, Reißverschluss 3-seitig. Höhe ca. 20 cm, 500 Federn/brutto pro 2 m², Härtegrad H2/H3.

Bettkastenfunktion



Der Bettkasten bei Liegefläche 140 x 200 cm ist je nach Montage von der linken oder rechten Seite zu öffnen.
Die Öffnung erfolgt mit Hilfe von Gasdruckfedern an Kopf und Fußseite des Bettkastens.



Ab einer Liegefläche von 180 x 200 cm ist der Bettkasten zweiteilig und lässt sich von der jeweiligen Seite öffnen.
Die Öffnung erfolgt mit Hilfe von Gasdruckfedern an Kopf und Fußseite des Bettkastens.

Bestellhinweise

- Bitte wähle deine gewünschte **Kopfteilvariante**:
 - **KT 1** Kopfteil mit senkrechten Einzügen (Seite 8 – 9)
 - **KT 2** Kopfteil glatt (Seite 10 – 11)
 - **KT 3** Kopfteil mit Quereinzug (Seite 12 – 13)
- Bitte wähle deine gewünschte **Ausführung**:
 - Bettgestell
 - Bettgestell inkl. Bettkasten
 - Bettgestell inkl. Bettkasten und Matratzen
- Bitte wähle deinen gewünschten **Bezugsstoff**:
 - NOELLE hellgrau Nr. 04
 - NOELLE grau Nr. 09
 - NOELLE beige Nr. 30
- Bitte wähle deine gewünschte **Liegefläche**:
 - 140 x 200 cm: 1 Wendematratze H2/H3 (1 x B 140 cm)
 - 180 x 200 cm: 2 Wendematratzen H2/H3 (2 x B 90 cm)
 - 200 x 200 cm: 2 Wendematratzen H2/H3 (2 x B 100 cm)
 - 240 x 200 cm: 2 Wendematratzen H2/H3 (2 x B 120 cm)
- Bitte wähle deine gewünschte **Sockelvariante**:
 - **S 1** eichefarbig
 - **S 2** schwarz
 - **S 3** sandfarbig
- Die **Best.-Nr.** findest du auf der entsprechenden Seite in der entsprechenden Zeile deines gewählten Bezugsstoffs und der Liegefläche und der Spalte deiner gewählten Sockelvariante.
- Den zugehörigen **Preis** findest du auf der entsprechenden Seite in der entsprechenden Zeile deines gewählten Bezugsstoffs und der Liegefläche in der letzten Spalte.

Die warentypischen Produkteigenschaften sowie wichtige Hinweise zum Schutz deiner Fußböden entnehme bitte der **Gebrauchs- und Pflegeanleitung** (www.set-one-by-musterring.de).
Für nutzungsbedingte Eindrücke oder Abriebspuren auf empfindlichen Böden wird keine Haftung übernommen.

Bilder



Vorschläge



Beschreibung

Vorschlag 1
Polsterbett 2961-89-8M23
bestehend aus:

- Kopfteil 3 mit Quersteppung
- Sockel 1, MDF foliert, eichefarbig, inkl. LED-Beleuchtung, warm-weiß
- Belüfteter Bettkasten (Multilochung) und seitlich abklappbarer Federholzrahmen, 28 Leisten, starr, 5-fache Härtegradverstellung, mit Mittelgurt und 5-facher Kopfteil-Rasterverstellung
- 7-Zonen-Taschenfederkern-Wendematratze **MAXX** (TFK 500), Stützender Comfort-Schaum, Reißverschluss 3-seitig, Höhe ca. 20 cm, ca. 500 Federn, Härtegrad H2/H3
- möglich in den Stofffarben hellgrau Nr. 04, grau Nr. 09 oder beige Nr. 30

ca. B 260, H 45/104, T 217 cm

Liegefläche 240 x 200 cm

Polsterbett mit Kopfteil **KT 1**

Abb. **2957-87-5000**, NOELLE beige Nr. 30, Kopfteil **KT 1** mit senkrechten Einzügen, Bettgestell inkl. Bettkasten und Federholzrahmen, Sockel **S 3** sandfarbig, Liegefläche 180 x 200 cm

Bettgestell

Beschreibung

Polsterbett bestehend aus:

- Polsterbettgestell
- Kopfteil **KT 1** mit senkrechten Einzügen
- Sockel **S 1** eichefarbig / **S 2** schwarz / **S 3** sandfarbig (bitte entsprechende **Best.-Nr.** auswählen)

Bezug	Liegefläche	Best.-Nr. S 1 eichefarbig	Best.-Nr. S 2 schwarz	Best.-Nr. S 3 sandfarbig
Stoff NOELLE hellgrau Nr. 04	140 x 200	2955-99-3000	2955-98-3000	2955-97-3000
	180 x 200	2955-99-5000	2955-98-5000	2955-97-5000
	200 x 200	2955-99-6000	2955-98-6000	2955-97-6000
	240 x 200	2955-99-8000	2955-98-8000	2955-97-8000
Stoff NOELLE grau Nr. 09	140 x 200	2956-99-3000	2956-98-3000	2956-97-3000
	180 x 200	2956-99-5000	2956-98-5000	2956-97-5000
	200 x 200	2956-99-6000	2956-98-6000	2956-97-6000
	240 x 200	2956-99-8000	2956-98-8000	2956-97-8000
Stoff NOELLE beige Nr. 30	140 x 200	2957-99-3000	2957-98-3000	2957-97-3000
	180 x 200	2957-99-5000	2957-98-5000	2957-97-5000
	200 x 200	2957-99-6000	2957-98-6000	2957-97-6000
	240 x 200	2957-99-8000	2957-98-8000	2957-97-8000

Polsterbett mit Kopfteil **KT 1****Bettgestell inkl. Bettkasten und Federholzrahmen**

Beschreibung

Polsterbett bestehend aus:

- Polsterbettgestell
- Bettkasten
- Federholzrahmen
- Kopfteil **KT 1** mit senkrechten Einzügen
- Sockel **S 1** eichefarbig / **S 2** schwarz / **S 3** sandfarbig (bitte entsprechende **Best.-Nr.** auswählen)

Bezug	Liegefläche	Best.-Nr. S 1 eichefarbig	Best.-Nr. S 2 schwarz	Best.-Nr. S 3 sandfarbig	
Stoff NOELLE hellgrau Nr. 04	140 x 200	2955-89-3000	2955-88-3000	2955-87-3000	
	180 x 200	2955-89-5000	2955-88-5000	2955-87-5000	
	200 x 200	2955-89-6000	2955-88-6000	2955-87-6000	
	240 x 200	2955-89-8000	2955-88-8000	2955-87-8000	
Stoff NOELLE grau Nr. 09	140 x 200	2956-89-3000	2956-88-3000	2956-87-3000	
	180 x 200	2956-89-5000	2956-88-5000	2956-87-5000	
	200 x 200	2956-89-6000	2956-88-6000	2956-87-6000	
	240 x 200	2956-89-8000	2956-88-8000	2956-87-8000	
Stoff NOELLE beige Nr. 30	140 x 200	2957-89-3000	2957-88-3000	2957-87-3000	
	180 x 200	2957-89-5000	2957-88-5000	2957-87-5000	
	200 x 200	2957-89-6000	2957-88-6000	2957-87-6000	
	240 x 200	2957-89-8000	2957-88-8000	2957-87-8000	

Bettgestell inkl. Bettkasten, Federholzrahmen und Wendematratzen MAXX (TFK 500), H2/H3

Beschreibung

Polsterbett bestehend aus:

- Polsterbettgestell
- Bettkasten
- Federholzrahmen
- 2 Wendematratzen MAXX (TFK 500), Härtegrad H2/H3
- Kopfteil **KT 1** mit senkrechten Einzügen
- Sockel **S 1** eichefarbig / **S 2** schwarz / **S 3** sandfarbig (bitte entsprechende **Best.-Nr.** auswählen)

Bezug	Liegefläche	Best.-Nr. S 1 eichefarbig	Best.-Nr. S 2 schwarz	Best.-Nr. S 3 sandfarbig	
Stoff NOELLE hellgrau Nr. 04	140 x 200	2955-89-3M23	2955-88-3M23	2955-87-3M23	
	180 x 200	2955-89-5M23	2955-88-5M23	2955-87-5M23	
	200 x 200	2955-89-6M23	2955-88-6M23	2955-87-6M23	
	240 x 200	2955-89-8M23	2955-88-8M23	2955-87-8M23	
Stoff NOELLE grau Nr. 09	140 x 200	2956-89-3M23	2956-88-3M23	2956-87-3M23	
	180 x 200	2956-89-5M23	2956-88-5M23	2956-87-5M23	
	200 x 200	2956-89-6M23	2956-88-6M23	2956-87-6M23	
	240 x 200	2956-89-8M23	2956-88-8M23	2956-87-8M23	
Stoff NOELLE beige Nr. 30	140 x 200	2957-89-3M23	2957-88-3M23	2957-87-3M23	
	180 x 200	2957-89-5M23	2957-88-5M23	2957-87-5M23	
	200 x 200	2957-89-6M23	2957-88-6M23	2957-87-6M23	
	240 x 200	2957-89-8M23	2957-88-8M23	2957-87-8M23	

Polsterbett mit Kopfteil **KT 2**Abb. **2959-89-3000**, NOELLE grau Nr. 09, Kopfteil **KT 2** glatt, Sockel **S 1** eichefarbig, Liegefläche 140 x 200 cm**Bettgestell**

Beschreibung

Polsterbett bestehend aus:

- Polsterbettgestell
- Kopfteil **KT 2** glatt
- Sockel **S 1** eichefarbig / **S 2** schwarz / **S 3** sandfarbig (bitte entsprechende **Best.-Nr.** auswählen)

Bezug	Liegefläche	Best.-Nr. S 1 eichefarbig	Best.-Nr. S 2 schwarz	Best.-Nr. S 3 sandfarbig	
Stoff NOELLE hellgrau Nr. 04	140 x 200	2958-99-3000	2958-98-3000	2958-97-3000	
	180 x 200	2958-99-5000	2958-98-5000	2958-97-5000	
	200 x 200	2958-99-6000	2958-98-6000	2958-97-6000	
	240 x 200	2958-99-8000	2958-98-8000	2958-97-8000	
Stoff NOELLE grau Nr. 09	140 x 200	2959-99-3000	2959-98-3000	2959-97-3000	
	180 x 200	2959-99-5000	2959-98-5000	2959-97-5000	
	200 x 200	2959-99-6000	2959-98-6000	2959-97-6000	
	240 x 200	2959-99-8000	2959-98-8000	2959-97-8000	
Stoff NOELLE beige Nr. 30	140 x 200	2960-99-3000	2960-98-3000	2960-97-3000	
	180 x 200	2960-99-5000	2960-98-5000	2960-97-5000	
	200 x 200	2960-99-6000	2960-98-6000	2960-97-6000	
	240 x 200	2960-99-8000	2960-98-8000	2960-97-8000	

Polsterbett mit Kopfteil **KT 2****Bettgestell inkl. Bettkasten und Federholzrahmen**

Beschreibung

Polsterbett bestehend aus:

- Polsterbettgestell
- Bettkasten
- Federholzrahmen
- Kopfteil **KT 2** glatt
- Sockel **S 1** eichefarbig / **S 2** schwarz / **S 3** sandfarbig (bitte entsprechende **Best.-Nr.** auswählen)

Bezug	Liegefläche	Best.-Nr. S 1 eichefarbig	Best.-Nr. S 2 schwarz	Best.-Nr. S 3 sandfarbig	
Stoff NOELLE hellgrau Nr. 04	140 x 200	2958-89-3000	2958-88-3000	2958-87-3000	
	180 x 200	2958-89-5000	2958-88-5000	2958-87-5000	
	200 x 200	2958-89-6000	2958-88-6000	2958-87-6000	
	240 x 200	2958-89-8000	2958-88-8000	2958-87-8000	
Stoff NOELLE grau Nr. 09	140 x 200	2959-89-3000	2959-88-3000	2959-87-3000	
	180 x 200	2959-89-5000	2959-88-5000	2959-87-5000	
	200 x 200	2959-89-6000	2959-88-6000	2959-87-6000	
	240 x 200	2959-89-8000	2959-88-8000	2959-87-8000	
Stoff NOELLE beige Nr. 30	140 x 200	2960-89-3000	2960-88-3000	2960-87-3000	
	180 x 200	2960-89-5000	2960-88-5000	2960-87-5000	
	200 x 200	2960-89-6000	2960-88-6000	2960-87-6000	
	240 x 200	2960-89-8000	2960-88-8000	2960-87-8000	

Bettgestell inkl. Bettkasten, Federholzrahmen und Wendematratzen MAXX (TFK 500), H2/H3

Beschreibung

Polsterbett bestehend aus:

- Polsterbettgestell
- Bettkasten
- Federholzrahmen
- 2 Wendematratzen MAXX (TFK 500), Härtegrad H2/H3
- Kopfteil **KT 2** glatt
- Sockel **S 1** eichefarbig / **S 2** schwarz / **S 3** sandfarbig (bitte entsprechende **Best.-Nr.** auswählen)

Bezug	Liegefläche	Best.-Nr. S 1 eichefarbig	Best.-Nr. S 2 schwarz	Best.-Nr. S 3 sandfarbig	
Stoff NOELLE hellgrau Nr. 04	140 x 200	2958-89-3M23	2958-88-3M23	2958-87-3M23	
	180 x 200	2958-89-5M23	2958-88-5M23	2958-87-5M23	
	200 x 200	2958-89-6M23	2958-88-6M23	2958-87-6M23	
	240 x 200	2958-89-8M23	2958-88-8M23	2958-87-8M23	
Stoff NOELLE grau Nr. 09	140 x 200	2959-89-3M23	2959-88-3M23	2959-87-3M23	
	180 x 200	2959-89-5M23	2959-88-5M23	2959-87-5M23	
	200 x 200	2959-89-6M23	2959-88-6M23	2959-87-6M23	
	240 x 200	2959-89-8M23	2959-88-8M23	2959-87-8M23	
Stoff NOELLE beige Nr. 30	140 x 200	2960-89-3M23	2960-88-3M23	2960-87-3M23	
	180 x 200	2960-89-5M23	2960-88-5M23	2960-87-5M23	
	200 x 200	2960-89-6M23	2960-88-6M23	2960-87-6M23	
	240 x 200	2960-89-8M23	2960-88-8M23	2960-87-8M23	

Polsterbett mit Kopfteil **KT 3**

Abb. **2961-88-8000**, NOELLE hellgrau Nr. 04, Kopfteil **KT 3** mit Quereinzug, Bettgestell inkl. Bettkasten und Federholzrahmen, Sockel **S 2** schwarz, Liegefläche 240 x 200 cm

Bettgestell

Beschreibung

Polsterbett bestehend aus:

- Polsterbettgestell
- Kopfteil **KT 3** mit Quereinzug
- Sockel **S 1** eichefarbig / **S 2** schwarz / **S 3** sandfarbig (bitte entsprechende **Best.-Nr.** auswählen)

Bezug	Liegefläche	Best.-Nr. S 1 eichefarbig	Best.-Nr. S 2 schwarz	Best.-Nr. S 3 sandfarbig	
Stoff NOELLE hellgrau Nr. 04	140 x 200	2961-99-3000	2961-98-3000	2961-97-3000	
	180 x 200	2961-99-5000	2961-98-5000	2961-97-5000	
	200 x 200	2961-99-6000	2961-98-6000	2961-97-6000	
	240 x 200	2961-99-8000	2961-98-8000	2961-97-8000	
Stoff NOELLE grau Nr. 09	140 x 200	2962-99-3000	2962-98-3000	2962-97-3000	
	180 x 200	2962-99-5000	2962-98-5000	2962-97-5000	
	200 x 200	2962-99-6000	2962-98-6000	2962-97-6000	
	240 x 200	2962-99-8000	2962-98-8000	2962-97-8000	
Stoff NOELLE beige Nr. 30	140 x 200	2963-99-3000	2963-98-3000	2963-97-3000	
	180 x 200	2963-99-5000	2963-98-5000	2963-97-5000	
	200 x 200	2963-99-6000	2963-98-6000	2963-97-6000	
	240 x 200	2963-99-8000	2963-98-8000	2963-97-8000	

Polsterbett mit Kopfteil **KT 3****Bettgestell inkl. Bettkasten und Federholzrahmen**

Beschreibung

Polsterbett bestehend aus:

- Polsterbettgestell
- Bettkasten
- Federholzrahmen
- Kopfteil **KT 3** mit Quereinzug
- Sockel **S 1** eichefarbig / **S 2** schwarz / **S 3** sandfarbig (bitte entsprechende **Best.-Nr.** auswählen)

Bezug	Liegefläche	Best.-Nr. S 1 eichefarbig	Best.-Nr. S 2 schwarz	Best.-Nr. S 3 sandfarbig	
Stoff NOELLE hellgrau Nr. 04	140 x 200	2961-89-3000	2961-88-3000	2961-87-3000	
	180 x 200	2961-89-5000	2961-88-5000	2961-87-5000	
	200 x 200	2961-89-6000	2961-88-6000	2961-87-6000	
	240 x 200	2961-89-8000	2961-88-8000	2961-87-8000	
Stoff NOELLE grau Nr. 09	140 x 200	2962-89-3000	2962-88-3000	2962-87-3000	
	180 x 200	2962-89-5000	2962-88-5000	2962-87-5000	
	200 x 200	2962-89-6000	2962-88-6000	2962-87-6000	
	240 x 200	2962-89-8000	2962-88-8000	2962-87-8000	
Stoff NOELLE beige Nr. 30	140 x 200	2963-89-3000	2963-88-3000	2963-87-3000	
	180 x 200	2963-89-5000	2963-88-5000	2963-87-5000	
	200 x 200	2963-89-6000	2963-88-6000	2963-87-6000	
	240 x 200	2963-89-8000	2963-88-8000	2963-87-8000	

Bettgestell inkl. Bettkasten, Federholzrahmen und Wendematratzen MAXX (TFK 500), H2/H3

Beschreibung

Polsterbett bestehend aus:

- Polsterbettgestell
- Bettkasten
- Federholzrahmen
- 2 Wendematratzen MAXX (TFK 500), Härtegrad H2/H3
- Kopfteil **KT 3** mit Quereinzug
- Sockel **S 1** eichefarbig / **S 2** schwarz / **S 3** sandfarbig (bitte entsprechende **Best.-Nr.** auswählen)

Bezug	Liegefläche	Best.-Nr. S 1 eichefarbig	Best.-Nr. S 2 schwarz	Best.-Nr. S 3 sandfarbig	
Stoff NOELLE hellgrau Nr. 04	140 x 200	2961-89-3M23	2961-88-3M23	2961-87-3M23	
	180 x 200	2961-89-5M23	2961-88-5M23	2961-87-5M23	
	200 x 200	2961-89-6M23	2961-88-6M23	2961-87-6M23	
	240 x 200	2961-89-8M23	2961-88-8M23	2961-87-8M23	
Stoff NOELLE grau Nr. 09	140 x 200	2962-89-3M23	2962-88-3M23	2962-87-3M23	
	180 x 200	2962-89-5M23	2962-88-5M23	2962-87-5M23	
	200 x 200	2962-89-6M23	2962-88-6M23	2962-87-6M23	
	240 x 200	2962-89-8M23	2962-88-8M23	2962-87-8M23	
Stoff NOELLE beige Nr. 30	140 x 200	2963-89-3M23	2963-88-3M23	2963-87-3M23	
	180 x 200	2963-89-5M23	2963-88-5M23	2963-87-5M23	
	200 x 200	2963-89-6M23	2963-88-6M23	2963-87-6M23	
	240 x 200	2963-89-8M23	2963-88-8M23	2963-87-8M23	

set
one

Hier
beginnt
Wohnen.

by Musterring