

Möbel LETZ

Finden und Wohlfühlen



Typenplan

HU-BX25023 von Hukla - Boxspringbett KT 25023 anthrazit

Wichtiger Hinweis für Sie

Etwaige Hinweise des Herstellers in dieser Produktinformation, die sich auf die Gewährleistung beziehen, haben für Sie keinerlei Bindungswirkung und können von Ihnen ignoriert werden. Ihre gesetzlichen Gewährleistungsrechte als Verbraucher uns gegenüber, als Ihrem Verkäufer, werden dadurch in keiner Weise berührt oder eingeschränkt. Sie können sich wegen aller Mängel jederzeit an uns wenden. Darüber hinaus gehende Herstellergarantien bleiben natürlich unberührt. Dieser Artikel wird hergestellt von HUKLA Comfortbetten GmbH & Co. KG, Diepenauer Heide 1, 31603 Diepenau, Deutschland

Möbel Letz GmbH
Am Gewerbepark 11
06895 Zahna-Elster

Tel.: 035383 - 6018 50

Fax.: 035383 - 6018 17





Modellbeschreibung:

Boxspringsystem mit Kombinationsvielfalt

- 1 klassischer Unterbau mit Taschenfederkern (GL25 - glatt 25 cm Höhe)
- 1 klassischer Unterbau mit Taschenfederkern mit Motor
- 1 klassischer Unterbau mit Taschenfederkern und Bettkasten
- 1 klassischer Unterbau mit zoniertem Taschenfederkern „Bodyzone“
- 4 Kopfteilvarianten zur Auswahl
- 6 Fußvarianten in 2 Fußhöhen zur Auswahl
- 1 Matratze zur Auswahl (stoffbezogen)
- 2 Topper zur Auswahl

Wichtige Hinweise:

- alle Bezüge und Leder: Verwendung lt. Stoffmusteretikett
 - das Zubehör/Dekoplaid auf der Abbildung sowie weitere Varianten sind gegen Mehrpreis erhältlich.
- Kopfteil und Unterbau nur zusammen bestellbar, Matratze oder Topper können separat bestellt/nachbestellt werden (siehe separate Zubehörlisten).



ca. Stellmaße in cm

für Liegefläche 180/200

Unterbau GL25 ohne Kopfteil: Breite/Länge 183x202

Kopfteilabmessungen (ohne Füße):

	B	H	T	Höhe kürzbar bis
25023S	195	99	15	
25023M	195	109	15	
25023L	195	119	15	
25023XL	195	129	15	
25024S	192	99	15	
25024M	192	109	15	
25024L	192	119	15	
25024XL	192	129	15	
25025S	192	99	15	
25025M	192	109	15	
25025L	192	119	15	
25025XL	192	129	15	
25092	193	125	8	80

Liegehöhe variabel

Lieferbare Bettgrößen (BxT):

- 200x200/220
- 180x200/220
- 160x200/220
- 140x200/220
- 120x200/220

Kopfteile



- **25023S** - Höhe 99 cm
- **25023M** - Höhe 109 cm
- **25023L** - Höhe 119 cm
- **25023XL** - Höhe 129 cm

Standard



- **25024S** - Höhe 99 cm
- **25024M** - Höhe 109 cm
- **25024L** - Höhe 119 cm
- **25024XL** - Höhe 129 cm

preisgleich



- **25025S** - Höhe 99 cm
- **25025M** - Höhe 109 cm
- **25025L** - Höhe 119 cm
- **25025XL** - Höhe 129 cm

preisgleich nicht in Leder möglich



25092 Multimaß
Höhe 80 - 125 cm / bodennah
in 5 cm-Schritten kürzbar

preisgleich

Wichtige Hinweise:

- Kopfteil Rücken echt / **gegen Aufpreis**
- KT25092 - Standardhöhe 125cm
- KT25023 wird von unten gekürzt, Teilungsnähte rutschen nach unten
- Standardhöhe der XL/L/M/S-Kopfteile = M
- Bitte bei Bestellungen genaue Höhe angeben! Sollte keine Angabe der Höhe erfolgen, bestätigen wir die Standardhöhe.

Bitte alle erforderlichen Vorgaben zu einer Bestellung beachten.

Ausführungen der abgebildeten Modelle sowie deren Skizzen sind unverbindlich und können sich ändern. Darum müssen wir uns Preisirrtümer, technische Veränderungen, sowie Produktveränderung und Qualitätsverbesserungen im Sinne des technischen Fortschritts oder zum Erhalt der Lieferfähigkeit (Form/Farbe/Funktion, usw.) vorbehalten. Maßgebend ist der aktuelle Stand der Kollektion. Alle Maßangaben sind ca. Maße in cm und können geringfügig abweichen.

Die eingebauten Elektromotoren entsprechen den DIN- und VDE-Vorschriften. Wir empfehlen trotzdem den Trägern von Herzschrittmachern, ihren Arzt zu befragen um evtl. Problemen vorzubeugen.

Bitte unsere Betten ausschließlich zum Schlafen oder Liegen nutzen. Durch sachgemäße Nutzung, Bedienung, Pflege und einem schlafgesunden Raumklima schaffen Sie die Grundlage für die langjährige Produktnutzung und den Erhalt des Schlafkomforts.

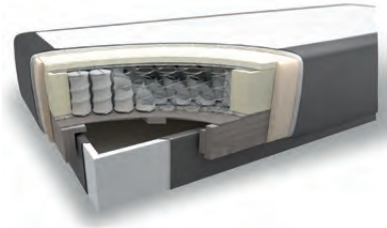
Bei den Bezugsmaterialien sind geringe handelsübliche Farbabweichungen durch Lichteinfall oder unterschiedliche Strichrichtungen möglich. Holz ist ein Naturprodukt und evtl. Farbabweichungen oder Maserungen können nicht beeinflusst werden und stellen keinen Reklamationsgrund dar.

Unterbau (inkl. Mehrwertausstattung)



**Unterbau „glatt“
mit Taschenfederkern GL25**

- Taschenfederkern für eine erhöhte Punktelastizität und bessere Einsinktiefe der Obermatratze
- flexible Taschenfedern sorgen für eine optimale Stützung und bessere Anpassungsfähigkeit
- hochwertiger und stabiler Massivholzrahmen
- besseres Schlafklima durch CLIMABOX
- Unterbau serienmäßig mit antirutsch-Einsatz
Höhe inkl. 10 cm Fuß: ca. 36 cm
Höhe inkl. 15 cm Fuß: ca. 41 cm



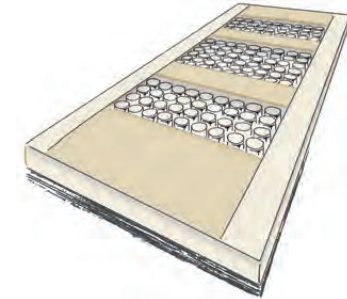
**Taschenfederkern mit Bettkasten
gegen Aufpreis**

- praktischer Stauraum durch Queröffnung
- Bettkasten mit gelochter Bodenplatte und Gasdruckfeder, bodentief auf Gleitern
- NUR OHNE FÜSSE BESTELLBAR!
- Bettkasten bei Bettbreite 200/180/160 möglich
Höhe inkl. Kunststoffgleiter: ca. 36 cm



**Taschenfederkern mit Motor
gegen Aufpreis**

- hochwertige und stabile Multifunktionsplatte mit Motor und Kabelfernbedienung in einem stabilen Massivholzrahmen
- Kopf- und Fußteil separat verstellbar
- mit Husse bezogener Matratzenhalter
- Bettbreite 140 cm nur mit einem Unterbau
- ab Bettbreite 160 cm nur mit geteilten Toppenn/ Matratzen möglich
- nicht in Verbindung mit dem Fußtyp S08-10 und S08-15 / K08-10 und K08-15 möglich
Höhe inkl. 10 cm Fuß: ca. 36 cm
Höhe inkl. 15 cm Fuß: ca. 41 cm



**Unterbau „glatt“
mit Bodyzone Taschenfederkern GL25
gegen Aufpreis**

- Bodyzone Unterbox
- zonierter Taschenfederkern für zusätzliche Druckentlastung im Schulter-, Rücken- und Beckenbereich
- 7 Komfort- Liegezone aus einer Kombination von Taschenfederkern und Kaltschaum sorgen für ein ergonomisch angepasstes Liegegefühl
- stützende Kaltschaumelemente abgestimmt auf die ergonomischen Anforderungen unterschiedlicher Körperzonen
- Kombination aus Taschenfederkern für erhöhte Punktelastizität und balancierter Einsinktiefe
- Sowie stützende Kaltschaumelemente mit offenporigen und atmungsaktiven Kaltschaum
Höhe inkl. 10 cm Fuß: ca. 36 cm
Höhe inkl. 15 cm Fuß: ca. 41 cm

**Bodyzone Taschenfederkern mit Bettkasten
gegen Aufpreis**

- Bodyzone Unterbox mit praktischem Stauraum durch Queröffnung
- Bettkasten mit gelochter Bodenplatte und Gasdruckfeder, bodentief auf Gleitern
- NUR OHNE FÜSSE BESTELLBAR!
- Bettkasten bei Bettbreite 200/180/160 möglich
Höhe inkl. Kunststoffgleiter: ca. 36 cm

Wichtige Hinweise:

- Unterbau nicht komplett zerlegbar
- Bettbreite 140 wird standardmäßig mit zwei Unterbauten geliefert - ein Unterbau / preisgleich
- Kombination unterschiedlicher Unterbauten ist nicht möglich
- Matratzenbezug immer geteilt bei Unterbau Motor



Unterbau serienmäßig mit antirutsch-Einsatz ausgerüstet
Besseres Schlafklima durch CLIMABOX in allen Unterbauten. (Abbildung nur Beispielcharakter)

Bitte alle erforderlichen Vorgaben zu einer Bestellung beachten.

Ausführungen der abgebildeten Modelle sowie deren Skizzen sind unverbindlich und können sich ändern. Darum müssen wir uns Preisirrtümer, technische Veränderungen, sowie Produktveränderungen und Qualitätsverbesserungen im Sinne des technischen Fortschritts oder zum Erhalt der Lieferfähigkeit (Form/Farbe/Funktion, usw.) vorbehalten. Maßgebend ist der aktuelle Stand der Kollektion. Alle Maßangaben sind ca. Maße in cm und können geringfügig abweichen.

Die eingebauten Elektromotoren entsprechen den DIN- und VDE- Vorschriften. Wir empfehlen trotzdem den Trägern von Herzschrittmachern, ihren Arzt zu befragen um evtl. Problemen vorzubeugen.

Bitte unsere Betten ausschließlich zum Schlafen oder Liegen nutzen. Durch sachgemäße Nutzung, Bedienung, Pflege und einem schlafgesunden Raumklima schaffen sie die Grundlage für die langjährige Produktnutzung und den Erhalt des Schlafkomforts.

Bei den Bezugsmaterialien sind geringe handelsübliche Farbabweichungen durch Lichteinfall oder unterschiedliche Strichrichtungen möglich. Holz ist ein Naturprodukt und evtl. Farbabweichungen oder Maserungen können nicht beeinflusst werden und stellen keinen Reklamationsgrund dar.

Fußausführungen - Höhe ca. 10 cm oder 15 cm



K 08-10
K 08-15
Schwebeoptik

Standard



S08-10
S08-15
Sockel schwarz

preisgleich



W010-10/M03
W010-15/M03
Metallfuß
chromfarbig

preisgleich



W010-10/M01
W010-15/M01
Metallfuß
schwarz

preisgleich



W016-10/H07
W016-15/H07
Holzfuß
Wildeiche

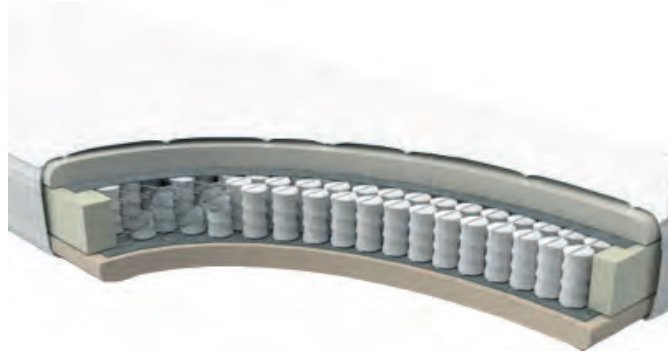
preisgleich



W016-10/H01
W016-15/H01
Holzfuß
schwarz

preisgleich

Matratzen



HU-M305

- 7-Zonen Taschenfederkern
- Punktelastischer Liegekomfort
- optimale Druckentlastung
- eine zusätzliche Schaumabdeckung sorgt für ein angenehmes Liegegefühl
- Matratzenkerne in H2, H3 und H4 **gegen Aufpreis**
- Ober- und Unterseite mit rutschhemmenden Drell verarbeitet
- nur mit optionalen Topper verwendbar

Höhe: ca. 21 cm (Stoffbezug)

Wichtige Hinweise:

- Die Matratzenbezüge können im Ganzen (**Standard-Partnerbezug**) oder geteilt geliefert werden.
- Sollte bei der Bestellung keine Angabe vorliegen, wird der Matratzenbezug standardmäßig im Ganzen geliefert.
- Der Matratzenbezug ist immer geteilt bei Unterbau Motor
- Die Matratze mit Stoffbezug (Ober- und Unterseite mit einem rutschhemmenden Drell verarbeitet) ist nur mit einem optionalen Topper verwendbar.
- Die Matratze ist nur drehbar und nicht wendbar.

Bitte alle erforderlichen Vorgaben zu einer Bestellung beachten.

Ausführungen der abgebildeten Modelle sowie deren Skizzen sind unverbindlich und können sich ändern. Darum müssen wir uns Preisirrtümer, technische Veränderungen, sowie Produktveränderungen und Qualitätsverbesserungen im Sinne des technischen Fortschritts oder zum Erhalt der Lieferfähigkeit (Form/Farbe/Funktion, usw.) vorbehalten. Maßgebend ist der aktuelle Stand der Kollektion. Alle Maßangaben sind ca. Maße in cm und können geringfügig abweichen.

Die eingebauten Elektromotoren entsprechen den DIN- und VDE- Vorschriften. Wir empfehlen trotzdem den Trägern von Herzschrittmachern, ihren Arzt zu befragen um evtl. Problemen vorzubeugen.

Bitte unsere Betten ausschließlich zum Schlafen oder Liegen nutzen. Durch sachgemäße Nutzung, Bedienung, Pflege und einem schlafgesunden Raumklima schaffen sie die Grundlage für die langjährige Produktnutzung und den Erhalt des Schlafkomforts.

Bei den Bezugsmaterialien sind geringe handelsübliche Farbabweichungen durch Lichteinfall oder unterschiedliche Strichrichtungen möglich. Holz ist ein Naturprodukt und evtl. Farbabweichungen oder Maserungen können nicht beeinflusst werden und stellen keinen Reklamationsgrund dar.

Topper - im Ganzen oder geteilt lieferbar



TRE08000W Wendetopper

- Komfort auf den Punkt gebracht
- Unser Komfortschaum-Topper, aus einer Kombination aus Gel-Layer und RE:FLEX Schaum mit Würfelschnitt-Technik, bietet eine angenehm stützende Liegefläche mit ausgewogener Druckverteilung. Ideal zur Aufwertung fester Matratzen oder als zusätzlicher Komfort auf dem Boxspringbett.
- Bei Auslieferung ist immer die weiche Seite oben.

Für alle, die spürbar bequemer schlafen möchten.

Höhe ca. 8 cm
Standard



TRE13000W Wendetopper

- Luxus spürbar gemacht
- Mit seiner großzügigen Höhe von 13 cm und einem innovativen Würfelschnitt bietet dieser RE:FLEX-Topper punktelastische Anpassung und außergewöhnliche Ergonomie. Die soft-touch Oberfläche sorgt für ein besonders anschmiegsames Liegegefühl - fast wie Schweben.
- Bei Auslieferung ist immer die weiche Seite oben.

Für anspruchsvolle Schläfer, die höchsten Komfort suchen.

Höhe ca. 13 cm
gegen Aufpreis

Wichtige Hinweise:

- Die Topper können im Ganzen (**Standard**) oder geteilt bestellt werden.
- Topper immer geteilt bei Unterbau Motor

Bezug

Helle Oberseite

die helle Oberseite besteht aus besonders dehnbarem, atmungsaktivem Qualitätsstoff und sorgt so für eine perfekte Anpassungsfähigkeit. Durch einen 4-seitigen Reißverschluss abnehmbar und waschbar gem. Etikett.

Unterseite versehen mit einem Antirutsch

Die Unterseite ist mit einer Antirutsch-Beschichtung versehen, die für sicheren Halt und zusätzlichen Komfort sorgt.

Liegegefühle

2 verschiedene Liegegefühle durch Wenden des innenliegenden Kerns möglich

Soft: Gel-Layer oben und RE:FLEX Schaum unten

Medium: RE:FLEX Schaum oben und Gel-Layer unten

Bitte alle erforderlichen Vorgaben zu einer Bestellung beachten.

Ausführungen der abgebildeten Modelle sowie deren Skizzen sind unverbindlich und können sich ändern. Darum müssen wir uns Preisirrtümer, technische Veränderungen, sowie Produktveränderungen und Qualitätsverbesserungen im Sinne des technischen Fortschritts oder zum Erhalt der Lieferfähigkeit (Form/Farbe/Funktion, usw.) vorbehalten. Maßgebend ist der aktuelle Stand der Kollektion. Alle Maßangaben sind ca. Maße in cm und können geringfügig abweichen.

Die eingebauten Elektromotoren entsprechen den DIN- und VDE- Vorschriften. Wir empfehlen trotzdem den Trägern von Herzschrittmachern, ihren Arzt zu befragen um evtl. Problemen vorzubeugen.

Bitte unsere Betten ausschließlich zum Schlafen oder Liegen nutzen. Durch sachgemäße Nutzung, Bedienung, Pflege und einem schlafgesunden Raumklima schaffen sie die Grundlage für die langjährige Produktnutzung und den Erhalt des Schlafkomforts.

Bei den Bezugsmaterialien sind geringe handelsübliche Farbabweichungen durch Lichteinfall oder unterschiedliche Strichrichtungen möglich. Holz ist ein Naturprodukt und evtl. Farbabweichungen oder Maserungen können nicht beeinflusst werden und stellen keinen Reklamationsgrund dar.

Übersicht

Betten	1
BX 200/220	1
BX 200/200	2
BX 180/220	3
BX 180/200	4
BX 160/220	5
BX 160/200	6
BX 140/220	7
BX 140/200	8
BX 120/220	9
BX 120/200	10

