

Möbel LETZ

Finden und Wohlfühlen



Typenplan

Nassau von Nehl - Schlafsofa flamingo mit Dekokissen

Wichtiger Hinweis für Sie

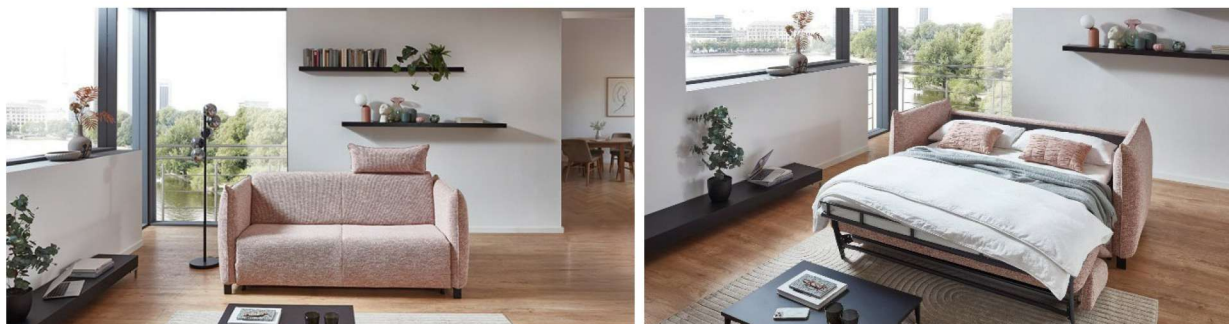
Etwaige Hinweise des Herstellers in dieser Produktinformation, die sich auf die Gewährleistung beziehen, haben für Sie keinerlei Bindungswirkung und können von Ihnen ignoriert werden. Ihre gesetzlichen Gewährleistungsrechte als Verbraucher uns gegenüber, als Ihrem Verkäufer, werden dadurch in keiner Weise berührt oder eingeschränkt. Sie können sich wegen aller Mängel jederzeit an uns wenden. Darüber hinaus gehende Herstellergarantien bleiben natürlich unberührt. Dieser Artikel wird hergestellt von Gebr. Nehl Holzindustrie GmbH & Co.KG, Stresemannstraße 63-67, 32257 Bünde, Deutschland

Möbel Letz GmbH
Am Gewerbepark 11
06895 Zahna-Elster

Tel.: 035383 - 6018 50

Fax.: 035383 - 6018 17

Nassau



Faltbettsofa in moderner Optik mit hohen Armlehnen

- hochelastische **Kaltschaummatratze** auf der gesamten Liegefläche, mit 4-seitigem Reißverschluss
- optional gegen Aufpreis mit **GEL-FLEX-Matratze** (Kaltschaum-Matratze mit GEL-Auflage), inkl. 4-seitigem Reißverschluss. Die GEL-Flex-Matratze ist preisgleich in 2 Härtegraden erhältlich (H2/H3) – bei Bestellung bitte angeben.
- alle Matratzenbezüge sind **abnehmbar und waschbar bis 60°** für die perfekte Hygiene
- gesundes Schlafen auf einer Matratzenhöhe von 14 cm!
- Liegefläche 140 cm: gesund schlafen auf körpergerecht, quer angelegten Federholzleisten in der mittleren und oberen Liegezone (Liegefläche 160 cm: aus Stabilitätsgründen mit Gitterunterfederung)
- 2 Liegeflächenbreiten (**ca. 140 und 160 cm**) + Liegelänge ca. 200 cm
- **platzsparend** bei Bettnutzung durch eine geringe **ausgeklappte Gesamttiefe von ca. 210 cm**
- ALLE Gestelle in **schwarz matt** für individuelle und wertige Optik (ohne Aufpreis)
- leichtgängiger 2-Falter Metallbeschlag
- Füße: serienmäßig inkl. Metallwinkel **schwarz matt (F1)** oder optional mit **Holzfüßen (F2)** wahlweise in den Farben natur, schwarz, mokka oder silberfarbig
- Rückseite serienmäßig mit Stoff bezogen
- sinnvolles Zubehör: Relax-Kopfstütze, Schonerbezug „NightCover“ für die perfekte Hygiene und unterschiedliche Dekokissen => s.u. ···

F1 Metallwinkel
schwarz-matt (serienm.)

F2 Holzfüße optional
wahlweise in natur, schwarz, mokka o. silberfarbig

- Liegelänge ca. 200 cm
- 2 Liegebreiten
- KALTSCHAUM
- GEL-FLEX
- Matratzenbezug waschbar
- Inkl. Lattenrost
- Matratzenhöhe 14 cm
- GEL-Flex max. H2 o. H3
- Liegefläche 160 mit Gitterunterfederung
- Matratzenbezug abnehmbar
- über 130 Stoffe
- Alle Gestelle in edlem SCHWARZ-MATT
- für 2 Personen
- schnelle Verwandlung
- NightCover

Maße in cm (ca. Maße)

Liegefläche	140 x 200	160 x 200					
Sitzmaße B T H	162 59 47	182 59 47					
Außenmaße B T H	199 98 88	219 98 88	40 x 40	65 65	52 24	52 24	70 25
Ausgezogene Tiefe	210	210					
Stoffbedarf Weißsp.	8,8 lfm.	9,4 lfm.	1,00 lfm.	0,70 lfm.	0,70 lfm.	0,70 lfm.	1,00 lfm.
	Nassau 140	Nassau 160	Dekokissen-Set (=2 Stück)	Dekokissen DeLuxe inkl. Heftung mittig (pro Stück)	Nierenkissen (pro Stück)	Armlehnen-Rollenset (=2 Stück)	Relax-Kopfstütze (verstellbar + Metallbügel + eingenähtem Boden (3-seitig))
Weißpolster							
Stoffgruppe 1							
Stoffgruppe 2							
Stoffgruppe 3							
Stoffgruppe 4							
Stoffgruppe 5							
NightCover							
GEL-FLEX Matratze	AP	AP					

Hinweis Matratzen: Beim Gesamtmaß (B/T/H inkl. Bezug) können materialbedingt und durch das Zusammenfallen Toleranzen von bis zu ca. 20% auftreten (Schäume)
AP = Aufpreis