

Möbel LETZ

Finden und Wohlfühlen



Typenplan

HU-PB22140 von Hukla - Polsterbett KT 23925 natur

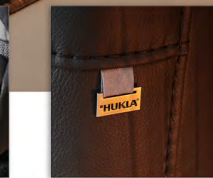
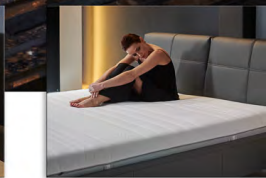
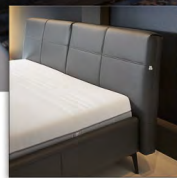
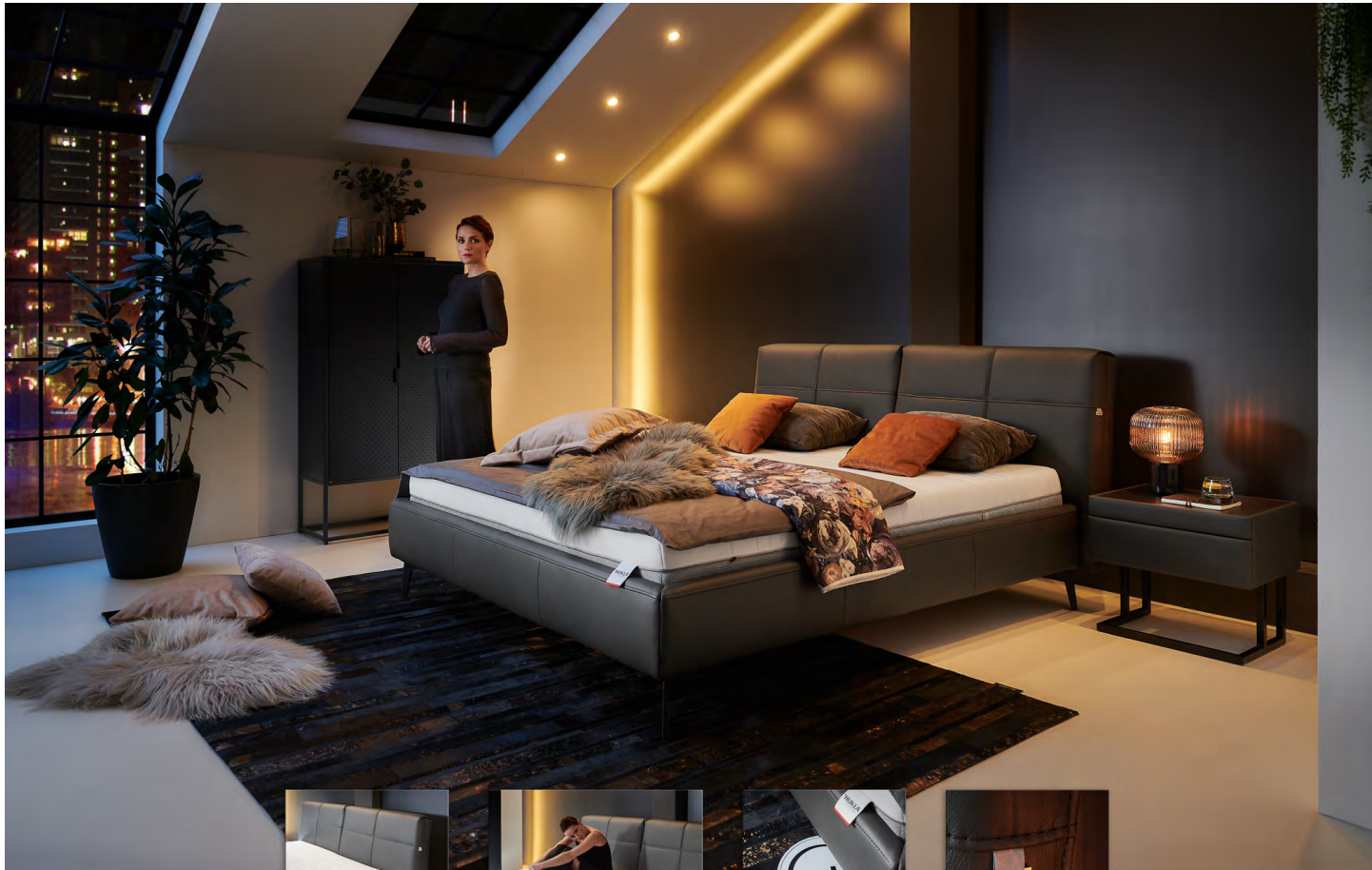
Wichtiger Hinweis für Sie

Etwaige Hinweise des Herstellers in dieser Produktinformation, die sich auf die Gewährleistung beziehen, haben für Sie keinerlei Bindungswirkung und können von Ihnen ignoriert werden. Ihre gesetzlichen Gewährleistungsrechte als Verbraucher uns gegenüber, als Ihrem Verkäufer, werden dadurch in keiner Weise berührt oder eingeschränkt. Sie können sich wegen aller Mängel jederzeit an uns wenden. Darüber hinaus gehende Herstellergarantien bleiben natürlich unberührt. Dieser Artikel wird hergestellt von HUKLA polstermöbel gmbh & co. kg, Diepenauer Heide 1, 31603 Diepenau, Deutschland

Möbel Letz GmbH
Am Gewerbepark 11
06895 Zahna-Elster

Tel.: 035383 - 6018 50

Fax.: 035383 - 6018 17



HUKLA[®]
So will ich leben



Modellbeschreibung:

zerlegbares Polsterbettsystem mit Kombinationsvielfalt

- zerlegbares Bettgestell mit kubischer Optik in 2 verschiedenen Höhen (24 cm oder 29 cm)
- Sichtholzrahmen Wildeiche geölt/ **gegen Aufpreis** - nur bei Kopfteil 23903 und 23925 möglich -
- 12 verschiedene Kopfteilvarianten und 1 Polsterblenden zur Auswahl
- 4 Fußvarianten in 2 Fußhöhen (13 cm oder 18 cm) zur Auswahl
- 6 Matratzen mit unterschiedlichen Auflagen zur Auswahl (drellbezogen)
- 6 Lattenrahmen zur Auswahl, davon 2 mit Motor

Wichtige Hinweise:

- alle Bezüge und Leder: Verwendung lt. Stoffmusteretikett
- das Zubehör/Dekoplaid auf der Abbildung sowie weitere Varianten sind gegen Mehrpreis erhältlich. Kopfteil und Unterbau nur zusammen bestellbar, Matratze oder Lattenrost können separat bestellt/nachbestellt werden (siehe separate Zubehörlisten).



ca. Stellmaße in cm

für Liegefläche 180/200

Unterbau ohne Kopfteil: Breite/Länge 193x207

Kopfteilabmessungen (ohne Füße):

	B	H	T	Höhe kürzbar bis
22901	204	88	19	
22903	198	99	20	
22939	217	92	30	
22940RH	193	95/112	30	
22941S	196	99	22	
22941M	196	109	22	
22941L	196	119	22	
22942KV	203	88/116	30/40	
22943	193	91	23	
22943KV	193	91/105	23	
23903 Multimaß	197	107	9	37

Liegehöhe variabel

Lieferbare Bett- (BxT) und Stauraumgrößen / gegen Aufpreis:

Bettbreite/-länge	BK-Anzahl	Breite	Höhe	Tiefe
• 200x200/220	2	81	17,5	185
• 180x200/220	2	71	17,5	185
• 160x200/220	2	61	17,5	185
• 140x200/220	1	111	17,5	185
• 120x200/220	1	91	17,5	185
• 100x200/220	1	71	17,5	185

Kopfteile



22901 mit Kappnaht
Höhe 88 cm / bodenfrei



22903 mit Kappnaht
Höhe 99 cm / bodenfrei
nur 1 Latz bei Bettgrößen
100/120/140 cm Breite



22939 mit Biese
Höhe 92 cm / bodenfrei



22940RH mit Kappnaht
Höhe 95/112 cm / bodenfrei
nur lieferbar bei Bettgrößen
160/180/200 cm Breite



↳ **22941S** - Höhe 99 cm
↳ **22941M** - Höhe 109 cm
↳ **22941L** - Höhe 119 cm
mit Kappnaht / bodennah



22942KV mit Kappnaht/
Höhe 88/116 cm / bodenfrei
nur lieferbar bei Bettgrößen
160/180/200 cm Breite



22943 mit Biese
Höhe 91 cm / bodenfrei
nur lieferbar bei Bettgrößen
160/180/200 cm Breite



22943KV mit Biese/
gegen Aufpreis
Höhe 91/105 cm
bodenfrei
nur lieferbar bei Bettgrößen
160/180/200 cm Breite



23903 Multimaß mit Biese
Höhe 37-107 cm / bodenfrei
in 5 cm-Schritten kürzbar

Wichtige Hinweise:

- Kopfteil Rücken echt / **gegen Aufpreis**
- **Kopfteilhöhe bodenfrei ist ohne Füße angegeben. Bitte gewählte Fußhöhe (13 bzw. 18 cm) in der Höhe addieren! Bei Kopfteilhöhe bodennah bleibt das Maß wie angegeben.**
- **Nr. 23903** - Standardhöhe 107 cm (ohne Füße)! Bitte bei Bestellungen genaue Höhe angeben! Sollte keine Angabe der Höhe erfolgen, bestätigen wir die Standardhöhe.

Achtung!
Weitere Kopfteile auf der nächsten Seite!

Bitte alle erforderlichen Vorgaben zu einer Bestellung beachten.

Ausführungen der abgebildeten Modelle sowie deren Skizzen sind unverbindlich und können sich ändern. Darum müssen wir uns Preisirrtümer, technische Veränderungen, sowie Produktveränderung und Qualitätsverbesserungen im Sinne des technischen Fortschritts oder zum Erhalt der Lieferfähigkeit (Form/Farbe/Funktion, usw.) vorbehalten. Maßgebend ist der aktuelle Stand der Kollektion. Alle Maßangaben sind ca. Maße in cm und können geringfügig abweichen.

Die eingebauten Elektromotoren entsprechen den DIN- und VDE-Vorschriften. Wir empfehlen trotzdem den Trägern von Herzschrittmachern, ihren Arzt zu befragen um evtl. Problemen vorzubeugen.

Bitte unsere Betten ausschließlich zum Schlafen oder Liegen nutzen. Durch sachgemäße Nutzung, Bedienung, Pflege und einem schlafgesunden Raumklima schaffen Sie die Grundlage für die langjährige Produktnutzung und den Erhalt des Schlafkomforts.

Bei den Bezugsmaterialien sind geringe handelsübliche Farbabweichungen durch Lichteinfall oder unterschiedliche Strichrichtungen möglich. Holz ist ein Naturprodukt und evtl. Farbabweichungen oder Maserungen können nicht beeinflusst werden und stellen keinen Reklamationsgrund dar.

Kopfteilabmessungen (ohne FüÙe):

	B	H	T	Höhe kürzbar bis
23925	195	90	9	
23938	204	89	22	
23941KV	193	91/105	23	
22924	193	24	6	
22929	193	29	6	

Kopfteile



23925 mit Biese
Höhe 90 cm / bodenfrei
mit Holzblende



Detailbild
23925
Holzblende



23938 mit Kappnaht
Höhe 89 cm / bodenfrei



23941KV mit Kappnaht/
gegen Aufpreis
Höhe 91/105 cm
bodenfrei
nur lieferbar bei Bettgrößen
160/180/200 cm Breite



22924 / 22929
gegen Aufpreis
mit Kappnaht / bodenfrei
Höhe 24 / 29 cm
Kopfteil-Blende für Bettgestell
24 cm bzw. 29 cm Höhe

Wichtige Hinweise:

- Kopfteil Rücken echt / **gegen Aufpreis**
- **Kopfteilhöhe bodenfrei ist ohne FüÙe angegeben. Bitte gewählte Fußhöhe (13 bzw. 18 cm) in der Höhe addieren! Bei Kopfteilhöhe bodennah bleibt das Maß wie angegeben.**

Bitte alle erforderlichen Vorgaben zu einer Bestellung beachten.

Ausführungen der abgebildeten Modelle sowie deren Skizzen sind unverbindlich und können sich ändern. Darum müssen wir uns Preisirrtümer, technische Veränderungen, sowie Produktveränderung und Qualitätsverbesserungen im Sinne des technischen Fortschritts oder zum Erhalt der Lieferfähigkeit (Form/Farbe/Funktion, usw.) vorbehalten. Maßgebend ist der aktuelle Stand der Kollektion. Alle Maßangaben sind ca. Maße in cm und können geringfügig abweichen.

Die eingebauten Elektromotoren entsprechen den DIN- und VDE-Vorschriften. Wir empfehlen trotzdem den Trägern von Herzschrittmachern, ihren Arzt zu befragen um evtl. Problemen vorzubeugen.

Bitte unsere Betten ausschließlich zum Schlafen oder Liegen nutzen. Durch sachgemäÙe Nutzung, Bedienung, Pflege und einem schlafgesunden Raumklima schaffen Sie die Grundlage für die langjährige Produktnutzung und den Erhalt des Schlafkomforts.

Bei den Bezugsmaterialien sind geringe handelsübliche Farbabweichungen durch Lichteinfall oder unterschiedliche Strichrichtungen möglich. Holz ist ein Naturprodukt und evtl. Farbabweichungen oder Maserungen können nicht beeinflusst werden und stellen keinen Reklamationsgrund dar.

Mehrwertausstattung



KU24 kubisch
Höhe ca. 24 cm
Nahtoptik wird immer dem ausgewählten Kopfteil angepasst

KU29 kubisch
Höhe ca. 29 cm



Sichtholzrahmen Wildeiche geölt / gegen Aufpreis
Höhe ca. 27 cm oder 32 cm
nur bei Kopfteil 23903 und 23925 möglich



Bettgestell gepolstert
• innen anthrazit
• transportfreundlich zerlegt
• **variable Liegehöhe von ca. 7 cm durch seitliche Beschläge**



Montageanleitung
Polsterbett mit Füßen



• **separater Stauraum - Bettkasten** (schwarz) auf Gleitern, mit gelochter Bodenplatte / **gegen Aufpreis**
• für ein Set von 2 Bettkästen werden zusätzliche Verbindungskammern mitgeliefert
• Bettkasten nicht möglich bei Unterbauoptik KU24 in Verbindung mit Fußhöhe 13 cm
• Lieferbare Stauraumgrößen: siehe vorherige Seite
• Bettkasten möglich in Verbindung mit Fußhöhe 13 und Unterbau mit Sichtrahmen

Wichtige Hinweise:

- bis Bettbreite 140 cm immer 1 Lattenrahmen
- Stauraum unter Lattenrahmen (bei Motorvariante nur eingeschränkt nutzbar)

Fußausführungen - Höhe ca. 13 cm oder 18 cm



W008-13/M01
W008-18/M01
Metallfuß
schwarz



W008-13/M03
W008-18/M03
Metallfuß
chromfarbig



W010-13/M01
W010-18/M01
Metallfuß
schwarz



W010-13/M03
W010-18/M03
Metallfuß
chromfarbig



W014-13/M01
W014-18/M01
Metallfuß
schwarz



W014-13/M25
W014-18/M25
Metallfuß
alu poliert



S901-13
S901-18
Sockel schwarz
gegen Aufpreis

Wichtiger Hinweis:

- der Fuß S901-13/18 ist nicht in Kombination mit Sichtholzrahmen möglich

Bitte alle erforderlichen Vorgaben zu einer Bestellung beachten.

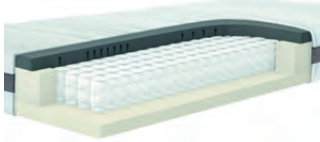
Ausführungen der abgebildeten Modelle sowie deren Skizzen sind unverbindlich und können sich ändern. Darum müssen wir uns Preisirrtümer, technische Veränderungen, sowie Produktveränderungen und Qualitätsverbesserungen im Sinne des technischen Fortschritts oder zum Erhalt der Lieferfähigkeit (Form/Farbe/Funktion, usw.) vorbehalten. Maßgebend ist der aktuelle Stand der Kollektion. Alle Maßangaben sind ca. Maße in cm und können geringfügig abweichen.

Die eingebauten Elektromotoren entsprechen den DIN- und VDE- Vorschriften. Wir empfehlen trotzdem den Trägern von Herzschrittmachern, ihren Arzt zu befragen um evtl. Problemen vorzubeugen.

Bitte unsere Betten ausschließlich zum Schlafen oder Liegen nutzen. Durch sachgemäße Nutzung, Bedienung, Pflege und einem schlafgesunden Raumklima schaffen sie die Grundlage für die langjährige Produktnutzung und den Erhalt des Schlafkomforts.

Bei den Bezugsmaterialien sind geringe handelsübliche Farbabweichungen durch Lichteinfall oder unterschiedliche Strichrichtungen möglich. Holz ist ein Naturprodukt und evtl. Farbabweichungen oder Maserungen können nicht beeinflusst werden und stellen keinen Reklamationsgrund dar.

Matratzen



HU-M150 (Wendematratze)

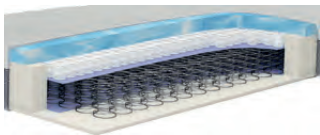
- move it

Kern:

7-Zonen Taschenfederkern mit 500 Federn/2 m²

Schaumauflagen:

- H2/3: Gel- und Kaltschaum-Auflage in unterschiedlichen Härtegraden
 - H4/5: Kaltschaum-Auflage in untersch. Härtegraden (**gegen Aufpreis**)
- Höhe ca. 24 cm



HU-M500 / Boxspring-Matratze

- mix it

Kern:

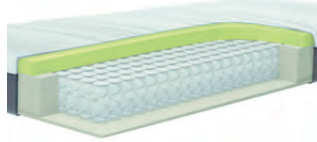
Doppelfederkernmatratze mit einer Kombination aus Bonellfederkern und Taschenfederkern, 1000 Taschen-Federn/2 m² und 380 Bonell-Federn/2 m²

Schaumauflagen:

- In 3 Qualitäten wählbar (Kaltschaum, Viscoschaum, Gelschaum)
 - Matratzenkerne in H2 und H3 (**preisgleich**)
- Höhe ca. 24 cm

Wichtige Hinweise:

- Alle Matratzen sind wahlweise in THERMO COVER-Funktionsbezug **Cool, Warm oder Stretch** möglich
Ausnahme: HU-M150 nur im Mix Cool/Warm möglich (kein Stretch)
- **Gelschaum-Auflage** und **Viscoschaum-Auflage** sind nur **gegen Aufpreis** möglich
- Die Matratzenbezüge können geteilt (**Standard**) oder im Ganzen (**Partnerbezug / gegen Aufpreis**) geliefert werden
- Matratzen in unterschiedlichen Qualitäten und Festigkeiten in einem Partnerbezug miteinander kombinierbar
- Bei mot. Lattenrahmen wird der Matratzenbezug standardmäßig geteilt geliefert
- Alle Bezüge durch 4-seitigen Reißverschluss abnehmbar und waschbar gem. Etikett
- Alle Matratzen sind nur drehbar, nicht wendbar (außer HU-M150)



HU-M300

- mix it

Kern:

7-Zonen Taschenfederkern mit 500 Federn/2 m²

Schaumauflagen:

- In 3 Qualitäten wählbar (Kaltschaum, Viscoschaum, Gelschaum)
 - Matratzenkerne in H2 und H3 (**preisgleich**)
- Höhe ca. 24 cm



HU-M600 / Hybrid Matratze

- touch it

Kern:

Doppelfederkernmatratze mit 1300 Federn. Eine Kombination aus: Aufgelegtem Micro-Taschenfederkern (über 850 Federn/2 m²) und einzeln im Schaumkern eingelassene Federn, körpergerecht zonierte (über 450 Federn/2 m²).

Schaumauflagen:

- In 3 Qualitäten wählbar (Kaltschaum, Viscoschaum, Gelschaum)
 - Matratzenkerne in H2 PLUS und H3 PLUS (**preisgleich**)
- Höhe ca. 24 cm



HU-M400

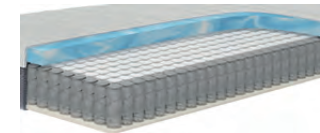
- mix it

Kern:

7-Zonen Taschenfederkern mit 1000 Federn/2 m² inkl. Schulter- und Beckenentlastung

Schaumauflagen:

- In 3 Qualitäten wählbar (Kaltschaum, Viscoschaum, Gelschaum)
 - Matratzenkerne in H2, H3 (**preisgleich**) und H4, H5 (**gegen Aufpreis**)
- Höhe ca. 24 cm



HU-M800

- mix it

Kern:

VarioSense Tonnen-Taschenfederkern-Technologie mit über 700 Federn/2 m² für eine sanfte Aufnahme in der Oberfläche und stützendem Mittelteil. Perfekte Kantenstabilität mittels rahmenloser Fullsize-Variante

Schaumauflagen:

- In 3 Qualitäten wählbar (Kaltschaum, Viscoschaum, Gelschaum)
 - Matratzenkerne in H2 und H3 (**preisgleich**)
- Höhe ca. 24 cm
- nicht in Bettgröße 220cm Tiefe lieferbar -

Bitte alle erforderlichen Vorgaben zu einer Bestellung beachten.

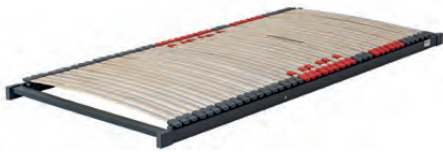
Ausführungen der abgebildeten Modelle sowie deren Skizzen sind unverbindlich und können sich ändern. Darum müssen wir uns Preisirrtümer, technische Veränderungen, sowie Produktveränderungen und Qualitätsverbesserungen im Sinne des technischen Fortschritts oder zum Erhalt der Lieferfähigkeit (Form/Farbe/Funktion, usw.) vorbehalten. Maßgebend ist der aktuelle Stand der Kollektion. Alle Maßangaben sind ca. Maße in cm und können geringfügig abweichen.

Die eingebauten Elektromotoren entsprechen den DIN- und VDE-Vorschriften. Wir empfehlen trotzdem den Trägern von Herzschrittmachern, ihren Arzt zu befragen um evtl. Problemen vorzubeugen.

Bitte unsere Betten ausschließlich zum Schlafen oder Liegen nutzen. Durch sachgemäße Nutzung, Bedienung, Pflege und einem schlafgesunden Raumklima schaffen sie die Grundlage für die langjährige Produktnutzung und den Erhalt des Schlafkomforts.

Bei den Bezugsmaterialien sind geringe handelsübliche Farbabweichungen durch Lichteinfall oder unterschiedliche Strichrichtungen möglich. Holz ist ein Naturprodukt und evtl. Farbabweichungen oder Maserungen können nicht beeinflusst werden und stellen keinen Reklamationsgrund dar.

Lattenrahmen



LR 300 N

- Komfortabler Zonen-Rahmen, nicht verstellbar, mit 42 flexibel gelagerten Mehrschicht-Federholzleisten.
- Schulter- und Beckenabsenkung
- Stufenlose Härteregulierung in Becken und Lordosebereich
- Stabiler Außenholm mit holmüberdeckender Leistenlagerung
- Rahmen Schichtholz foliert

Belastbarkeit (inkl. Matratze): bis 130 kg
Gesamthöhe: ca. 9 cm



LR 500 KFV

- Hochflexibler Tellerlattenrahmen mit einzelnen Tellermodulen in 2 unterschiedlichen Bauhöhen auf 14 Mehrschicht-Federholzleisten gelagert.
- 3D Technologie, mittels hoch flexibler Körperanpassung in alle Richtungen.
- Zusätzliche Abschlussleisten an Kopf- und Fußteil zur vollflächigen Matratzenauflage.
- manuelle Kopf- (12-Stufen) und Fußteilverstellung (3-Stufen)
- Bettkastenzugänglichkeit per Gasdruckfeder.
- Schulter- und Beckenabsenkung
- Flexible Tellermodule
- Stabiler Außenholm und verstellbarer Innenholm
- Rahmen Schichtholz foliert

Belastbarkeit (inkl. Matratze): bis 150 kg
Gesamthöhe: ca. 12 cm

LR 400 KFV / M / MFB

- Flexibler Zonen-Rahmen mit 44 flexibel gelagerten Mehrschicht-Federholzleisten.
- Kombination aus 42 schmalen Federleisten und 2 breiteren Abschlussleisten an Kopf- und Fußteil, zur vollflächigen Matratzenauflage.
- Kopf- und Fußteilverstellung
- Schulter- und Beckenabsenkung
- Stufenlose Härteregulierung in Becken und Lordosebereich
- Mittelgurt
- Stabiler Außenholm und verstellbarer Innenholm mit holmüberdeckender Leistenlagerung
- Rahmen Schichtholz foliert
- Bei motorischen Funktionen: Flache Bauweise ohne tiefstehendes Gestänge

Belastbarkeit (inkl. Matratze): bis 130 kg / bis 150 kg (bei motorischen Funktionen)
Gesamthöhe: ca. 12 cm



LR 400 KFV

- Manuelle Kopf- (12-Stufen) und Fußteilverstellung (3-Stufen),
- Bettkastenzugänglichkeit per Gasdruckfeder



LR 400 M

- Motorische Kopf- und Fußteilverstellung inkl. hochklappbarem Fußteil für Bettkastenzugänglichkeit.
- Fernbedienung per Kabel



LR 400 MFB

- Motorische Kopf- und Fußteilverstellung inkl. hochklappbarem Fußteil für Bettkastenzugänglichkeit.
- Funkfernbedienung zur kabellosen und komfortableren Bedienung der Motoren inkl. Nachtlicht-Funktion (LED-Spot)

Wichtige Hinweise:

- Kombination verschiedener Lattenrahmen ist möglich
- Härtegrad H5 ist nicht mit mot. Lattenrahmen kombinierbar
- ohne Lattenrahmen möglich
- **variable Liegehöhe von ca. 7 cm durch seitliche Beschläge**
- bei Bettbreite 160/180/200 cm immer 2 Lattenrahmen

Bitte alle erforderlichen Vorgaben zu einer Bestellung beachten.

Ausführungen der abgebildeten Modelle sowie deren Skizzen sind unverbindlich und können sich ändern. Darum müssen wir uns Preisirrtümer, technische Veränderungen, sowie Produktveränderungen und Qualitätsverbesserungen im Sinne des technischen Fortschritts oder zum Erhalt der Lieferfähigkeit (Form/Farbe/Funktion, usw.) vorbehalten. Maßgebend ist der aktuelle Stand der Kollektion. Alle Maßangaben sind ca. Maße in cm und können geringfügig abweichen.

Die eingebauten Elektromotoren entsprechen den DIN- und VDE- Vorschriften. Wir empfehlen trotzdem den Trägern von Herzschrittmachern, ihren Arzt zu befragen um evtl. Problemen vorzubeugen.

Bitte unsere Betten ausschließlich zum Schlafen oder Liegen nutzen. Durch sachgemäße Nutzung, Bedienung, Pflege und einem schlafgesunden Raumklima schaffen sie die Grundlage für die langjährige Produktnutzung und den Erhalt des Schlafkomforts.

Bei den Bezugsmaterialien sind geringe handelsübliche Farbabweichungen durch Lichteinfall oder unterschiedliche Strichrichtungen möglich. Holz ist ein Naturprodukt und evtl. Farbabweichungen oder Maserungen können nicht beeinflusst werden und stellen keinen Reklamationsgrund dar.

Lattenrahmen**LR 450 XL KFV**

- Flexibler Zonen-Rahmen mit 42 flexibel gelagerten Mehrschicht-Federholzleisten.
- Kombination aus 42 schmalen Federleisten und 2 breiteren Abschlussleisten an Kopf- und Fußteil, zur vollflächigen Matratzenauflage.
- XL-Federleisten mit 12 mm Stärke für bessere Tragkraft (Schwerlast)
- Kopf- und Fußteilverstellung
- manuelle Kopf- (12-Stufen) und Fußteilverstellung (3-Stufen)
- Bettkastenzugänglichkeit per Gasdruckfeder
- Schulter- und Beckenabsenkung
- Stufenlose Härteregulierung im Becken- und Lordosebereich
- Mittelgurt
- Stabiler Außenholm und verstellbarer Innenholm mit holmüberdeckender Leistenlagerung
- Rahmen Schichtholz foliert

Belastbarkeit (inkl. Matratze): 200 kg (Schwerlast)
Gesamthöhe: ca. 12 cm

**Wichtige Hinweise:**

- Kombination verschiedener Lattenrahmen ist möglich
- Härtegrad H5 ist nicht mit mot. Lattenrahmen kombinierbar
- ohne Lattenrahmen möglich
- **variable Liegehöhe von ca. 7 cm durch seitliche Beschläge**
- bei Bettbreite 160/180/200 cm immer 2 Lattenrahmen

Bitte alle erforderlichen Vorgaben zu einer Bestellung beachten.

Ausführungen der abgebildeten Modelle sowie deren Skizzen sind unverbindlich und können sich ändern. Darum müssen wir uns Preisirrtümer, technische Veränderungen, sowie Produktveränderungen und Qualitätsverbesserungen im Sinne des technischen Fortschritts oder zum Erhalt der Lieferfähigkeit (Form/Farbe/Funktion, usw.) vorbehalten. Maßgebend ist der aktuelle Stand der Kollektion. Alle Maßangaben sind ca. Maße in cm und können geringfügig abweichen.

Die eingebauten Elektromotoren entsprechen den DIN- und VDE- Vorschriften. Wir empfehlen trotzdem den Trägern von Herzschrittmachern, ihren Arzt zu befragen um evtl. Problemen vorzubeugen.

Bitte unsere Betten ausschließlich zum Schlafen oder Liegen nutzen. Durch sachgemäße Nutzung, Bedienung, Pflege und einem schlafgesunden Raumklima schaffen sie die Grundlage für die langjährige Produktnutzung und den Erhalt des Schlafkomforts.

Bei den Bezugsmaterialien sind geringe handelsübliche Farbabweichungen durch Lichteinfall oder unterschiedliche Strichrichtungen möglich. Holz ist ein Naturprodukt und evtl. Farbabweichungen oder Maserungen können nicht beeinflusst werden und stellen keinen Reklamationsgrund dar.

Gesamtliegehöhe (inkl. Matratzen) - ca. Angaben in cm

Matratzentyp	HU-M150				HU-M300				HU-M400			
	BK24		BK29		BK24		BK29		BK24		BK29	
Fußhöhe	Fuß 13	Fuß 18	Fuß 13	Fuß 18	Fuß 13	Fuß 18	Fuß 13	Fuß 18	Fuß 13	Fuß 18	Fuß 13	Fuß 18
LR-300	49-56	54-61	54-61	59-65	49-56	54-61	54-61	59-65	49-56	54-61	54-61	59-65
LR-400	52-59	57-64	57-54	62-69	52-59	57-64	57-54	62-69	52-59	57-64	57-64	62-69
LR-500	52-59	57-64	57-54	62-69	52-59	57-64	57-54	62-69	52-59	57-64	57-64	62-69

Matratzentyp	HU-M500				HU-M600				HU-M800			
	BK24		BK29		BK24		BK29		BK24		BK29	
Fußhöhe	Fuß 13	Fuß 18	Fuß 13	Fuß 18	Fuß 13	Fuß 18	Fuß 13	Fuß 18	Fuß 13	Fuß 18	Fuß 13	Fuß 18
LR-300	49-56	54-61	54-61	59-65	49-56	54-61	54-61	59-65	49-56	54-61	54-61	59-65
LR-400	52-59	57-64	57-64	62-69	52-59	57-64	57-54	62-69	52-59	57-64	57-64	62-69
LR-500	52-59	57-64	57-64	62-69	52-59	57-64	57-54	62-69	52-59	57-64	57-64	62-69

Wichtige Hinweise:

- Kombination verschiedener Lattenrahmen ist möglich
- Härtegrad H5 ist nicht mit mot. Lattenrahmen kombinierbar
- ohne Lattenrahmen möglich
- **variable Liegehöhe von ca. 7 cm durch seitliche Beschläge**
- bei Bettbreite 160/180/200 cm immer 2 Lattenrahmen

Bitte alle erforderlichen Vorgaben zu einer Bestellung beachten.

Ausführungen der abgebildeten Modelle sowie deren Skizzen sind unverbindlich und können sich ändern. Darum müssen wir uns Preisirrtümer, technische Veränderungen, sowie Produktveränderungen und Qualitätsverbesserungen im Sinne des technischen Fortschritts oder zum Erhalt der Lieferfähigkeit (Form/Farbe/Funktion, usw.) vorbehalten. Maßgebend ist der aktuelle Stand der Kollektion. Alle Maßangaben sind ca. Maße in cm und können geringfügig abweichen.

Die eingebauten Elektromotoren entsprechen den DIN- und VDE- Vorschriften. Wir empfehlen trotzdem den Trägern von Herzschrittmachern, ihren Arzt zu befragen um evtl. Problemen vorzubeugen.

Bitte unsere Betten ausschließlich zum Schlafen oder Liegen nutzen. Durch sachgemäße Nutzung, Bedienung, Pflege und einem schlafgesunden Raumklima schaffen sie die Grundlage für die langjährige Produktnutzung und den Erhalt des Schlafkomforts.

Bei den Bezugsmaterialien sind geringe handelsübliche Farbabweichungen durch Lichteinfall oder unterschiedliche Strichrichtungen möglich. Holz ist ein Naturprodukt und evtl. Farbabweichungen oder Maserungen können nicht beeinflusst werden und stellen keinen Reklamationsgrund dar.