

Möbel LETZ

Finden und Wohlfühlen



Typenplan

Connection 3 Lazyline von Polsteria - Relaxedessel grau

Wichtiger Hinweis für Sie

Etwaige Hinweise des Herstellers in dieser Produktinformation, die sich auf die Gewährleistung beziehen, haben für Sie keinerlei Bindungswirkung und können von Ihnen ignoriert werden. Ihre gesetzlichen Gewährleistungsrechte als Verbraucher uns gegenüber, als Ihrem Verkäufer, werden dadurch in keiner Weise berührt oder eingeschränkt. Sie können sich wegen aller Mängel jederzeit an uns wenden. Darüber hinaus gehende Herstellergarantien bleiben natürlich unberührt. Dieser Artikel wird hergestellt von Steinpol Central Services Sp.z o.o., ul. Fabryczna 13, 69-110 Rzepin, Polen

Möbel Letz GmbH
Am Gewerbepark 11
06895 Zahna-Elster

Tel.: 035383 - 6018 50

Fax.: 035383 - 6018 17

Connection 3 Lazyline



WEEE-Reg.-Nr. DE 49167192



Made in EU.
QUALITÄT / UMWELTSCHUTZ / ARBEITSBEDINGUNGEN
nach den Standards der Europäischen Union.



Connection 3 Lazyline

MODELLBESCHREIBUNG:

| | |
|---------------------------------------|---|
| GESTELL: | Stahlrohrrahmen |
| UNTERFEDERUNG SITZ: | Stahlwellen - Federn |
| SITZKOMFORT: | standardmäßig: PUR-Schaum alternativ: Federkern gegen Aufpreis Bitte immer angeben, ansonsten wird PUR-Schaum geliefert. Bei Sitzkomfort Federkern erhöht sich die Sitzhöhe um zusätzlich ca. 1 cm. |
| POLSTERUNG RÜCKEN UND ARMTEIL: | Polyätherschaum |
| METALL-ARMTEIL: | gegen Aufpreis lieferbar in den Farben: chrom hochglanz, gebürstet, schwarz matt. Standardmäßig wird Armteil chrom hochglanz geliefert, alternativ Armteil gebürstet oder schwarz matt. Bitte immer angeben, ansonsten wird Armteil chrom geliefert. |
| AUFSTEHHILFE: | Max. Belastbarkeit 160 kg |
| KONTRASTNAHT: | nur auf Kundenwunsch! Kontrastnähte nur Farbe beige oder braun bei allen Stoffen und Leder möglich. Bitte immer angeben, ansonsten wird Ton in Ton geliefert! |
| FUßVARIANTEN: | Siehe Seite 3. |
| KOPFTEILVERSTELLUNG: | generell mit manueller Rasterverstellung und Rückholfeder ausgestattet. |

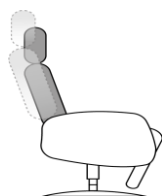
ERGONOMIEMATRIX:

Für jede Körpergröße der passende Sessel.
Neun Ergonomiegrößen preisgleich lieferbar.

3 Sitzhöhen: 48 / 50 / 52 cm
3 Sitztiefen: 51 / 54 / 56 cm

| Sitztiefe | 51 cm | 54 cm | 56 cm |
|-----------|-------|-------|-------|
| 48 cm | S1 | S2 | S3 |
| 50 cm | M1 | M2 | M3 |
| 52 cm | L1 | L2 | L3 |

MAXI-RÜCKEN: Verlängerung der Rückenhöhe um ca. 5 cm.
Bei jeder Ergonomie optional möglich.
Bei Bestellung bitte immer angeben, ansonsten wird der Standardrücken geliefert.



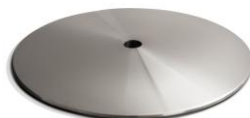
| | |
|-----------------------|--|
| WELLENBILDUNG: | Wellenbildung gehört zur legeren Verarbeitung. |
| MAßE: | Die genannten Maße sind ca. und in cm. Verarbeitungsbedingte Abweichungen, die dem technischen Fortschritt dienen, behalten wir uns vor. |
| PIKTOGRAMME: | Die Piktogramme im Typenblatt sind schematisch und können von der Wirklichkeit abweichen. |

Standardmäßig ist der TV-Sessel mit Funktion manuell mit Gasdruck lieferbar,
alle anderen Funktionen gegen Aufpreis möglich.

Connection 3 Lazyline

FUßVARIANTEN:

DT 1 Drehteller Metall



Lieferbare Farben:

- Edelstahl
- schwarz matt lackiert

DT 2 Drehteller Holz



Lieferbare Beiztonfarben:



Buche erle



Nussbaum hell



Wenge

Lieferbare Beiztonfarben gegen Aufpreis:



Kernbuche



Eiche geölt



Eiche bianco

DT 6 Stern



Lieferbare Farben:

- chrom hochglanz
- Edelstahl gebürstet
- schwarz matt lackiert

Farbe Bedienhebel:

Bei Funktion manuell mit Gasdruck.

Bei Fußvarianten in der Farbe schwarz wird der Bedienhebel auch in der Farbe schwarz geliefert.

Bei allen anderen Fußvarianten wird der Bedienhebel immer chromfarbig geliefert.

Connection 3 Lazyline

ARMTEIL- UND RÜCKENOPTIK

| | | Rücken |
|---|---|---|
| | Connection 3 Lazyline |  |
| Armteil 1 |  | 1 |
| Armteil 2 |  | 2 |
| Armteil 3 Metall: - Chrom hochglanz - gebürstet - schwarz matt gegen Aufpreis |  | 3 |

FUNKTIONSBESCHREIBUNG:

GRUNDVERSION:

Funktion manuell mit Gasdruck: Manuelle Verstellung der Fußstütze mit Xtra langem Fußteil. Verstellung der Rückenlehne durch innenliegenden Bedienhebel. Durch leichten Körperdruck stufenlos verstellbar bis zur Liegeposition. Manuelle Kopfteilverstellung individuell verstellbar durch einen Rastbeschlag mit Rückholfeder.

Komfortfunktionen und Zusatzausstattungen gegen Aufpreis:

Kopfteilverstellung motorisch: Stufenlose Verstellung des Kopfteiles durch einen E-Motor. Die motorische Kopfteilverstellung ist nur in Verbindung mit den motorischen Funktionen bestellbar.

Funktion 3-motorisch Herz-Waage: Getrennte oder synchrone Verstellung der Fußstütze und Rückenlehne zur Liegeposition durch 2 E-Motoren. Separat verstellbare Sitzneigung durch 1 E-Motor. Die Herz-Waage Position wird durch Ausfahren aller 3 E-Motoren erreicht. Bei der Herz-Waage Funktion ist automatisch immer das mitlaufende Armteil integriert. Auch mit Akku lieferbar. Aufgrund der technischen Gegebenheiten erhöht sich bei der Herz-Waage Funktion die Sitzhöhe, Sitztiefe und Sitzneigung um ca. 1 cm.

Als Herz-Waage Position bezeichnet man die Liegeposition, in der die Fußspitzen höher gelagert sind als das Herz. Herz und Kreislauf werden so entlastet. Die Durchblutung verbessert sich und der Körper kann entspannen. Müde, schwerere Beine können sich regenerieren, da das Venensystem entlastet wird.

Funktion 3-motorisch Herz-Waage und Aufstehhilfe: Getrennte Verstellung der Fußstütze und Rückenlehne bis zur Liegeposition durch 2 E-Motoren. Separat verstellbare Sitzneigung durch 1 E-Motor. Die Herz-Waage Position wird durch Ausfahren aller 3 E-Motoren erreicht. Bei der Herz-Waage Funktion ist automatisch immer das mitlaufende Armteil integriert. Zusätzlich ausgestattet mit Aufstehhilfe. Auch mit Akku lieferbar. Aufgrund der technischen Gegebenheiten erhöht sich bei der Herz-Waage Funktion die Sitzhöhe, Sitztiefe und Sitzneigung um ca. 1 cm.

Akku aussenliegend aufsteckbar: Vor Gebrauch ist der Akku einmal vollständig aufzuladen. Der Akku wird im Rücken waagrecht aufgesteckt und dann einmal um 90 Grad im Uhrzeigersinn gedreht. Somit ist der Akku aktiviert und funktionsfähig. So ist eine kabellose Bedienung gewährleistet. Im Gebrauch ist zu beachten, dass sobald der Akku summt, er sofort aufgeladen werden muss. Das Aufladen muss mit dem mitgelieferten Ladegerät erfolgen.



Wechselakku: Zusätzlich besteht die Möglichkeit einen Wechselakku zu bestellen. Dieser ist bestellbar als Typ 0671 (siehe letzte Seite der Modelltypen in der Preisliste)

Connection 3 Lazyline

Massage-Funktion:

Die Massage ist ein über Luftdruckkammern gesteuertes Massage-System und besteht aus fünf Luftkammern, die unter dem Bezug auf der Rückenlehne angebracht sind.

Die Massage-Funktion wird durch das Bedienfeld (aussen am Armteil vorstehend rechts) gesteuert.

Durch zweifachen Druck auf die runde Taste wird die Massage gestartet. Während des Betriebs leuchtet die LED konstant blau.

Bei der Luftdruckmassage wird der Rücken mit sanften Luftdruckwellen massiert. Dynamische Luftpolster erzeugen diese Wellen, indem sie in Intervallen an- und abschwellen und dadurch einen sanften Druck auf den Körper ausüben.

Diese spezielle Massage dient der Durchblutungsförderung und kann verhärtetes Gewebe wieder lockern.

Im Bereich der Lordose kann zusätzlich die Intensität über die Tasten +/- individuell angepasst werden.

Nach 10 Minuten schaltet sich die Massage selbständig ab und die befüllten Kammern werden entlüftet.

Der Entlüftungsvorgang dauert ca. 40 Sekunden währenddessen die LED schnell blinkt. In der Folge ist das System gegen Wiedereinschalten für ca. 5 Minuten lang blockiert, die LED blinkt langsam und schaltet nach Ablauf aus.

Anschließend kann das Programm neu aktiviert werden.

Das Massage-Programm kann jederzeit durch einfaches Drücken der runden LED-Taste manuell abgebrochen werden. Allerdings ist auch dann das System gegen Wiedereinschalten für ca. 5 Minuten gesperrt.

Nicht in Kombination mit Aufstehhilfe lieferbar.

Verstellbare Armteilauflage: (nur bei Armteil 3 lieferbar)

Durch leichtes nach hinten Schieben kann die Armteilauflage um 9 cm verstellt werden.

Dies garantiert auch in der Liegeposition einen tollen Komfort.

Motorische Bedienung:

Handschalter



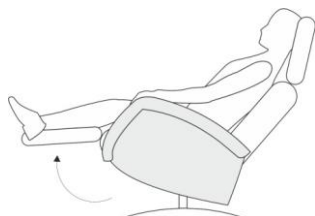
Bedienfeld Massage-Funktion:



FUNKTIONSBECHREIBUNG/-DARSTELLUNG:

Funktion: mitlaufendes Armteil in Kombination mit motorischen Funktionen

Beim Herausfahren der Fußstütze senken sich gleichzeitig die Armteile in eine bequeme Komfortposition ab.




Connection 3 Lazyline

| | 1 | 2 | 3 | |
|---|---------------------------------------|--|---|--|
| | | | | |
| Typen: | Drehessel manuell mit Gasdruck | Drehessel mit Funktion 3-motorisch Herz-Waage | Drehessel mit Funktion 3-motorisch Herz-Waage und Aufstehhilfe | |
| Typ-Nr.: | 1222 | 1222_3M.HW | 1222_3M.HW.ASH | |
| Armteil 1 / Armteil 2 B/T in cm | | 78 / 85 | | |
| Armteil 3 B/T in cm | | 70 / 85 | | |
| H in cm bei Standardrücken / Maxi-Rücken | | 114 - 118 / 118 - 122 | | |
| Sitztiefe in cm | | 51 / 54 / 56 | | |
| Sitzhöhe in cm (Bei Sitzkomfort Federkern erhöht sich die Sitzhöhe um ca. 1 cm) | | 48 / 50 / 52 | | |
| Sitzbreite in cm | | 51 | | |
| Liegelänge in cm - bei ST 51 Standard- / Maxi-Rücken | | 174 / 179 | | |
| Liegelänge in cm - bei ST 54 Standard- / Maxi-Rücken | | 177 / 182 | | |
| Liegelänge in cm - bei ST 56 Standard- / Maxi-Rücken | | 179 / 184 | | |
| Stoffgruppe B (PG 01) | | | | |
| Stoffgruppe B1 (PG 02) | | | | |
| Stoffgruppe B2 (PG 03) | | | | |
| Stoffgruppe C (PG 04) | | | | |
| Stoffgruppe D (PG 05) | | | | |
| Stoffgruppe E (PG 06) | | | | |
| Stoffgruppe F (PG 07) | | | | |
| Stoffgruppe I (PG 12) | | | | |
| Leder Punch | | | | |
| Leder LL Duca | | | | |
| Leder Rancho | | | | |
| Leder LL Nubia, LL Dolcia, LL Evita | | | | |
| Leder Reno, Rodeo | | | | |

Komfortfunktionen und Zusatzausstattungen gegen Aufpreis:

| | | | | |
|---|-------|--|-------|--|
| Kopfteilverstellung motorisch, Typ 0236 (FUNK0254) | _____ | | | |
| Massage-Funktion, Typ 0072 (FUK0009, FUNK0387) | _____ | | _____ | |
| Akku aussenliegend aufsteckbar, Typ 0370 (FUNK0386, FUNK0387) | _____ | | | |
| Metallarmteil mit Polsterauflage (nur bei Armteil 3 lieferbar), Typ 0336 (ARMLOPT0024) | | | | |
| Verstellbare Armteilauflage (nur bei Armteil 3 lieferbar), Typ 0217 (FUNK0239) | | | | |
| Federkern, Typ 0310 (SITZKOM0005) | | | | |
| DT 2 Drehteller Kernbuche/Eiche geölt/Eiche bianco, Typ 0204 (FAR0059 / FAR0060 / FAR 0070) | | | | |

Connection 3 Lazyline

| | |
|-------------|--|
| | 4  |
| | Wechselakku |
| Typ: | |
| Typ-Nr.: | 0671 |
| B/H/T | 9 / 14 / 4 |
| Zubehörteil | |
| | |