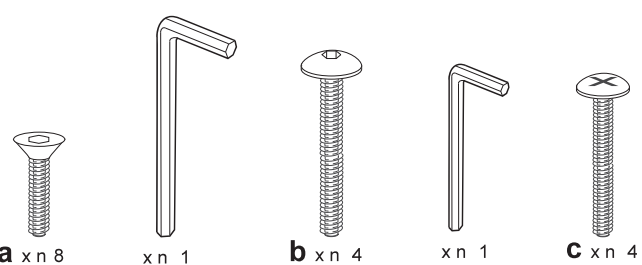


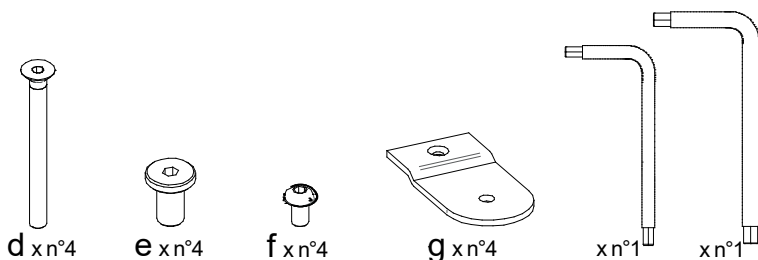
EMINENCE CB4724
 PENTAGON CB4797
 TABLA CB4803
 DORIAN CB4815

F-4757-A



- I Prima di iniziare il montaggio identificare tutti i componenti con l'aiuto delle istruzioni.
- GB Before starting to assembly, please identify all components.
- D Vor der montage sind die einzelteile anhand der montageanleitung zu identifizieren.
- F Avant de débiter le montage identifiez tous les composants a l'aide de la notice.
- E Antes de iniciar el montaje, identifique todos los componentes con ayuda de la nota.

F-4815 B



Attenzione-Attention-Vorsicht-Attention-Atención

- I Si consiglia di effettuare il montaggio su una superficie morbida.
- GB It is a good idea to use a soft protective underlay during assembly.
- D Möbelteile auf eine weiche Oberfläche legen und dann aufstellen.
- F Veuillez poser les pièces sur un surface souple pour l'assemblage.
- E Se aconseja efectuar el montaje sobre una superficie blanda.



- I Pezzo di ricambio.
- GB Spare part.
- D Ersatzteil.
- F Pièce en échange / s.a.v.
- E Repuesto

H-A 4724 03 00-8



COMPANY WITH
 MANAGEMENT SYSTEM
 CERTIFIED BY DNV
 ISO 9001 • ISO 14001



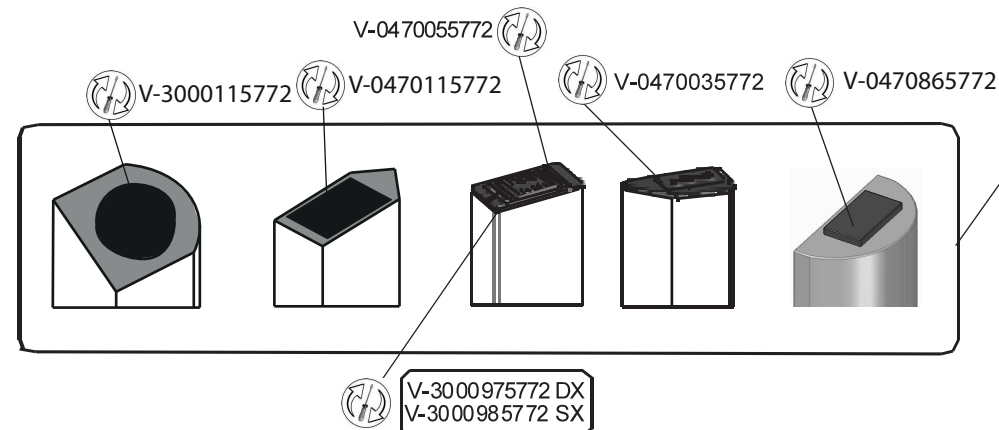
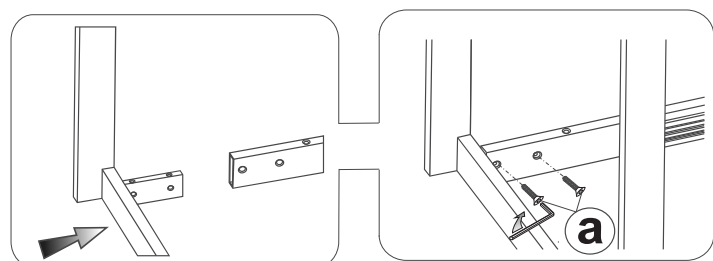
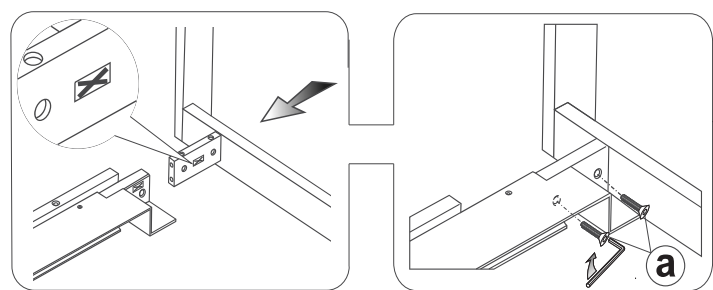
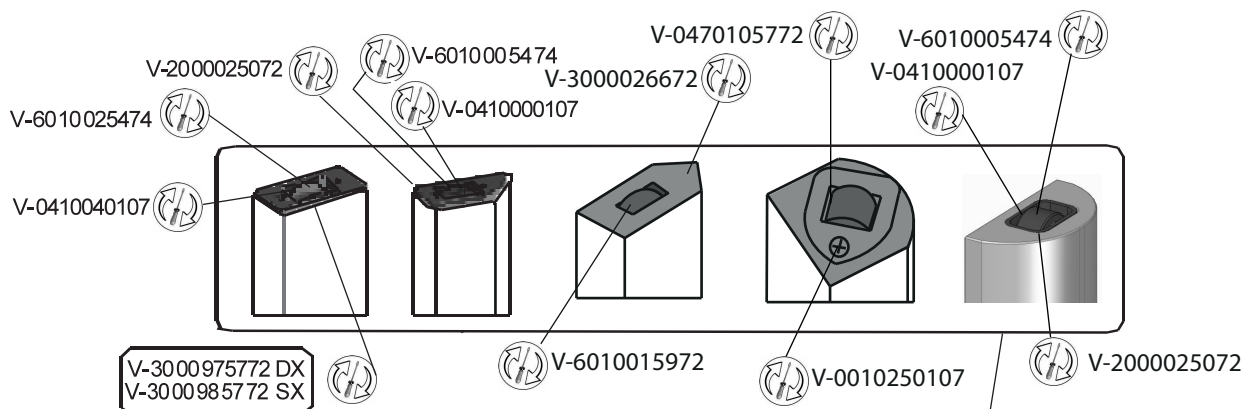
Calligaris S.p.A.
 Via Trieste, 12
 33044 Manzano - (UD) Italy
 Tel. +39 0432 748211
 calligaris.com



Printed on recycled paper

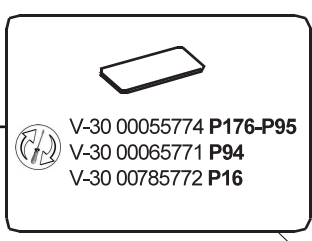
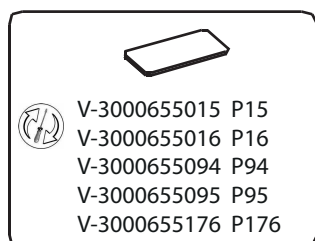
Copyright © Calligaris S.p.a. - Tutti i diritti riservati - All right reserved

1



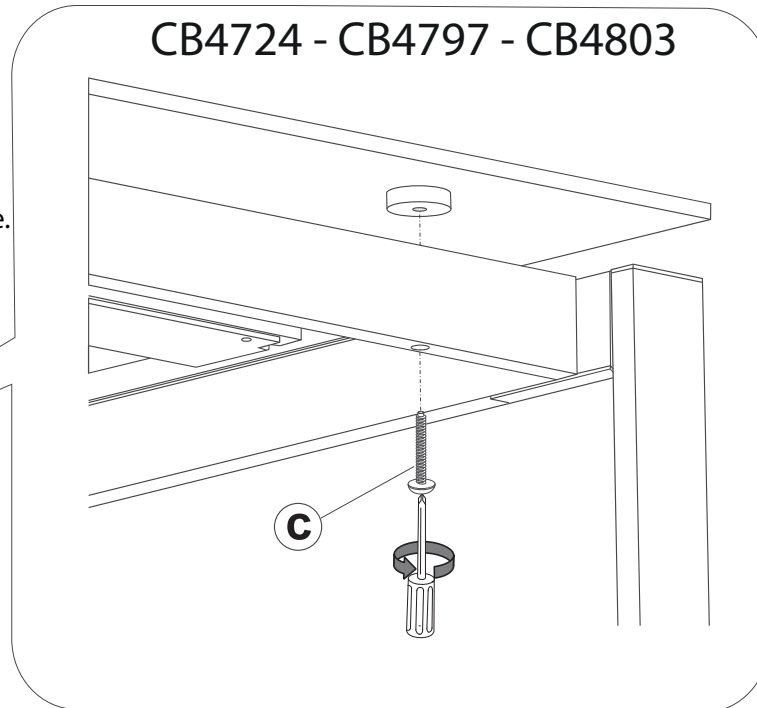
CB4797

CB4724

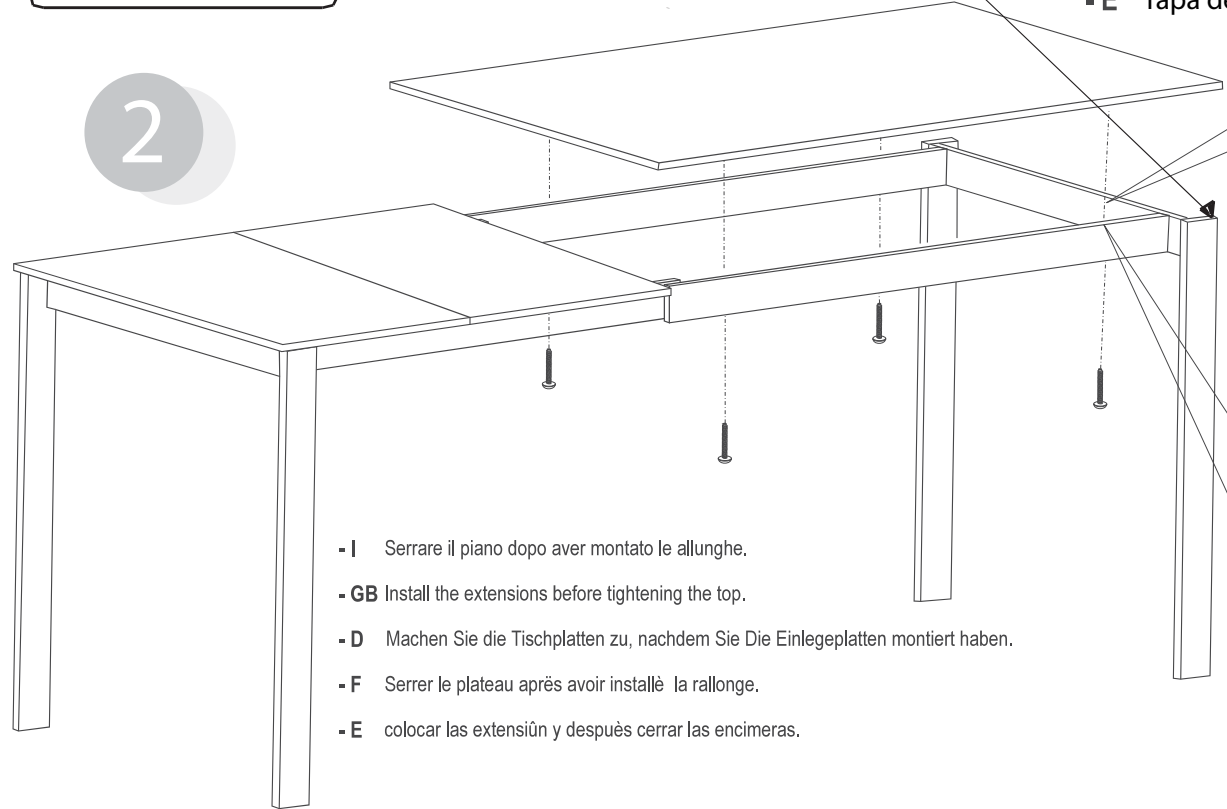


- I Piani in vetro.
- GB Glass top.
- D Glasplatte.
- F Plateau en verre.
- E Tapa de cristal.

CB4724 - CB4797 - CB4803

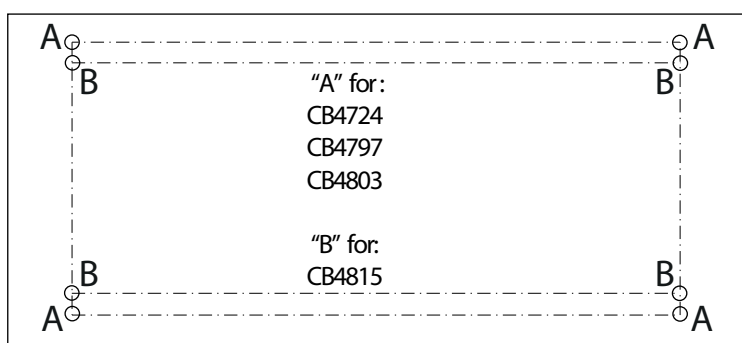
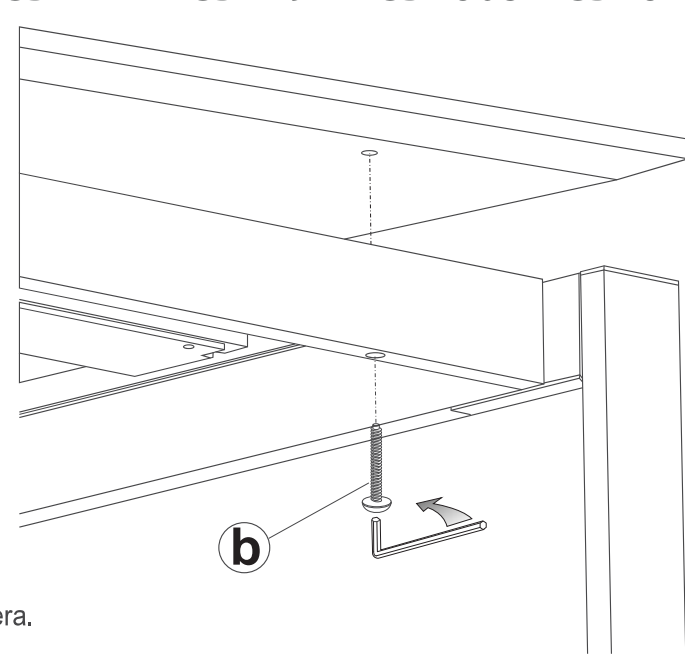


2



- I Serrare il piano dopo aver montato le allunghe.
- GB Install the extensions before tightening the top.
- D Machen Sie die Tischplatten zu, nachdem Sie Die Einlegeplatten montiert haben.
- F Serrer le plateau après avoir installé la rallonge.
- E colocar las extensiún y después cerrar las encimeras.

CB4724 - CB4797 - CB4803 - CB4815



- I Piani in legno.
- GB Wooden top.
- D Holzplatten.
- F Plateau en bois.
- E Planos de madera.

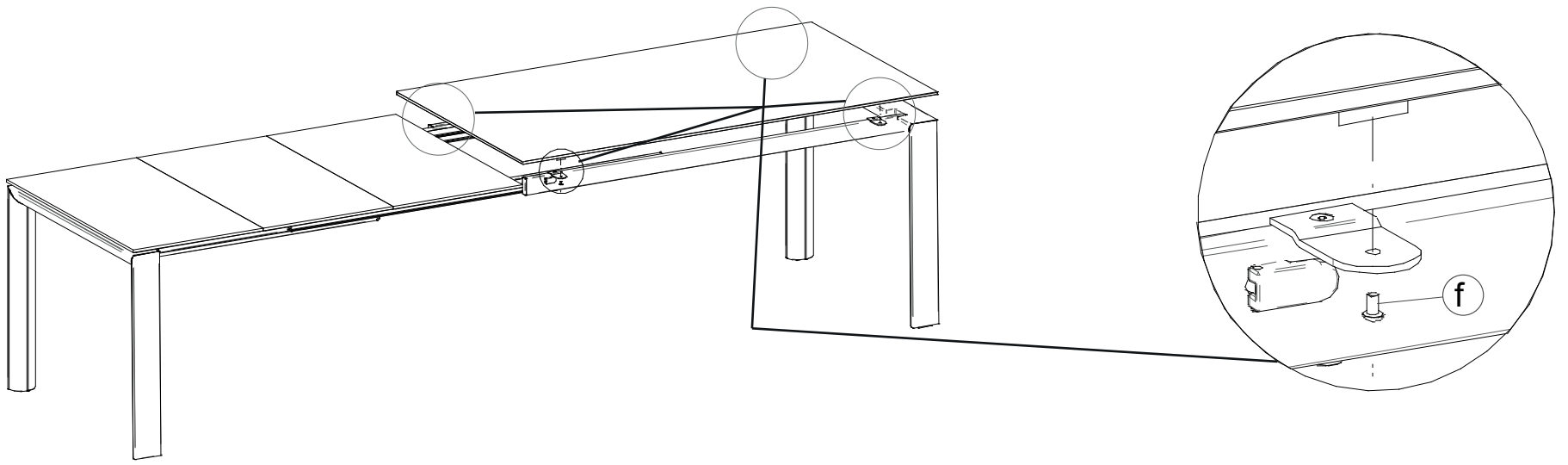
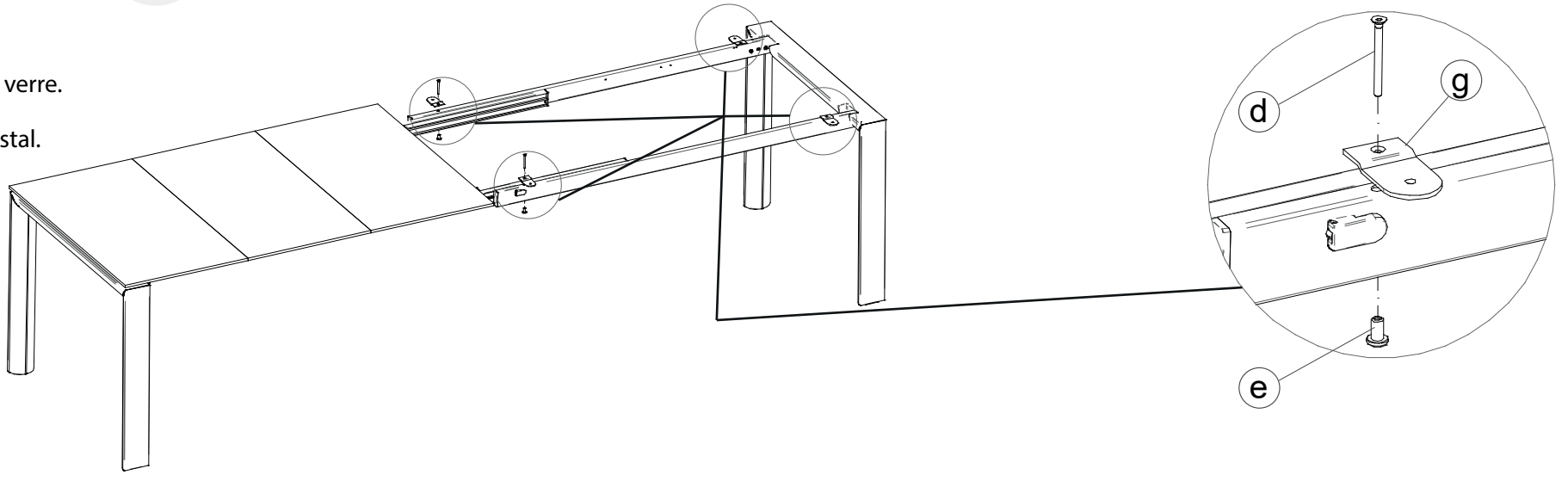
Copyright © Calligaris S.p.a. - Tutti i diritti riservati - All right reserved

Copyright © Calligaris S.p.a. - Tutti i diritti riservati - All right reserved

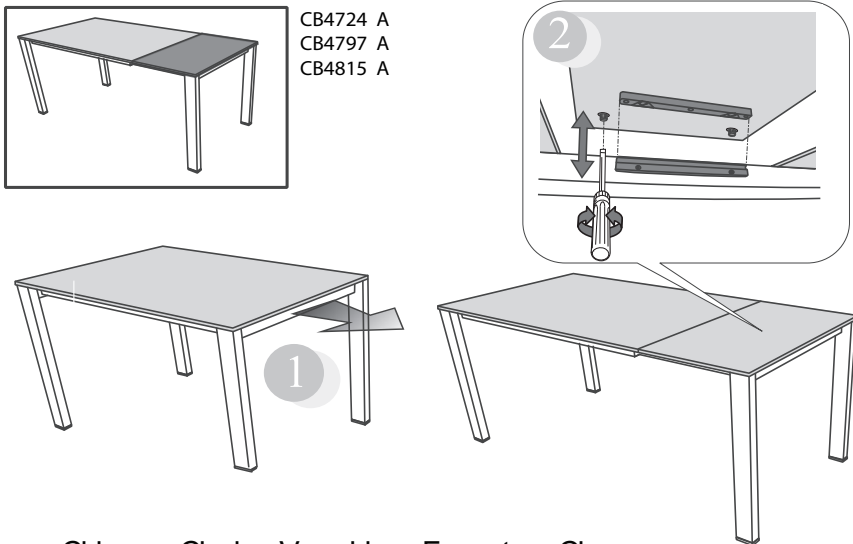
CB4815

- I Piani in vetro.
- GB Glass top.
- D Glasplatte.
- F Plateau en verre.
- E Tapa de cristal.

2



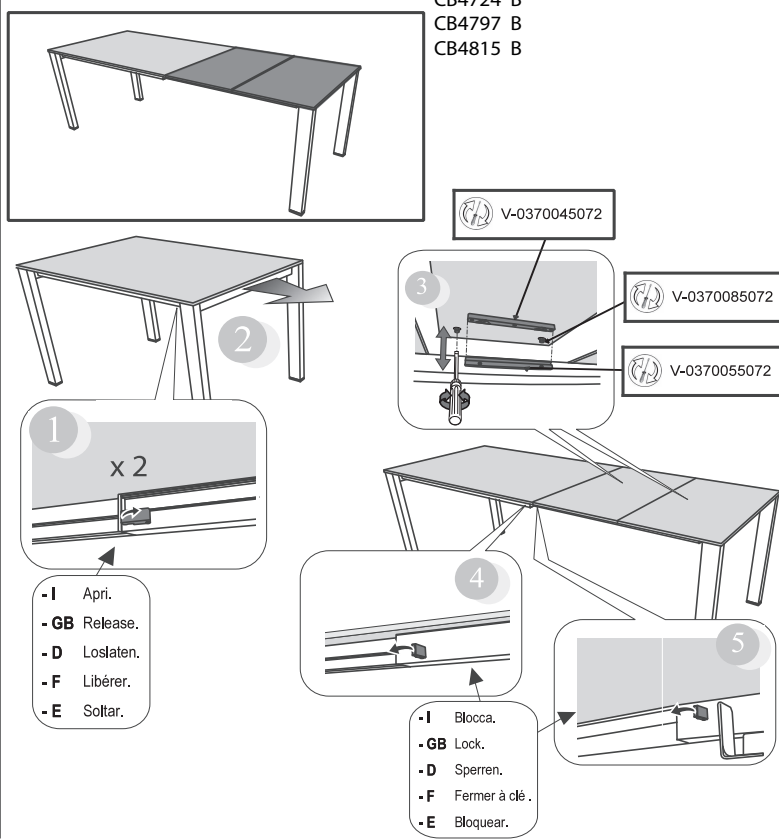
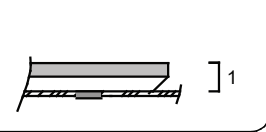
Apertura-Opening-Öffnung-Ouverture-Apertura



CB4724 A
CB4797 A
CB4815 A

Chiusura-Closing-Verschluss-Fermeture-Cierre

- I Posizionare le allunghe come in foto:
- GB Place the extensions as in the photo:
- D Platzieren Sie die Erweiterungen wie auf dem Foto:
- F Placer les extensions comme sur la photo:
- E Colocar las extensiones como en la foto:

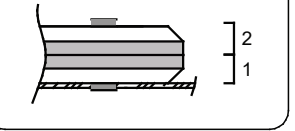


CB4724 B
CB4797 B
CB4815 B

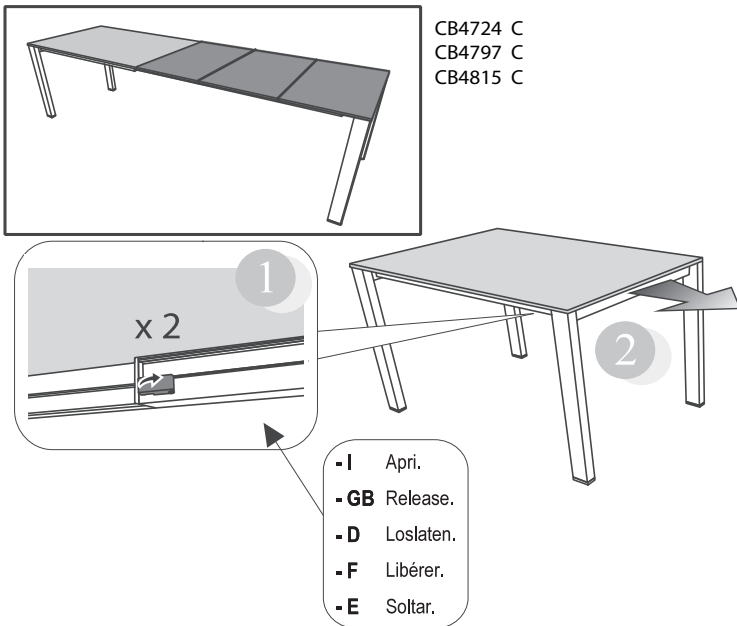
- I Apri.
- GB Release.
- D Loslaten.
- F Libérer.
- E Soltar.

Chiusura-Closing-Verschluss-Fermeture-Cierre

- I Posizionare le allunghe come in foto:
- GB Place the extensions as in the photo:
- D Platzieren Sie die Erweiterungen wie auf dem Foto:
- F Placer les extensions comme sur la photo:
- E Colocar las extensiones como en la foto:

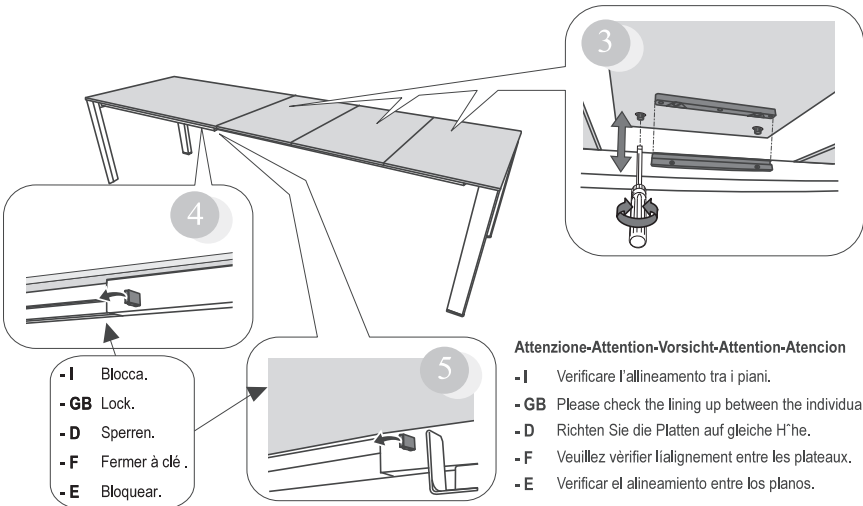


Chiusura-Closing-Verschluss-Fermeture-Cierre



CB4724 C
CB4797 C
CB4815 C

- I Apri.
- GB Release.
- D Loslaten.
- F Libérer.
- E Soltar.



- I Posizionare le allunghe come in foto:
- GB Place the extensions as in the photo:
- D Platzieren Sie die Erweiterungen wie auf dem Foto:
- F Placer les extensions comme sur la photo:
- E Colocar las extensiones como en la foto:

- Attenzione-Attention-Vorsicht-Attention-Atencion
- I Verificare l'allineamento tra i piani.
 - GB Please check the lining up between the individual parts of the table top
 - D Richten Sie die Platten auf gleiche Höhe.
 - F Veuillez vérifier l'alignement entre les plateaux.
 - E Verificar el alineamiento entre los planos.

COMUNICAZIONI AL CLIENTE	CUSTOMER INFORMATION	MITTEILUNG AN DIE KUNDEN	COMMUNICATIONS AU CLIENT	COMUNICACIONES AL CLIENTE
<p>LA PRESENTE SCHEDA PRODOTTO DEVE ESSERE CONSEGNATA AL CLIENTE UNITAMENTE ALLA MERCE ACQUISTATA</p> <p>Tavolo (Cassonetto): 'Eminence - Pentagon - Tabla - Dorian' Modello: CB4724 - CB4797 - CB4803 - CB4815</p> <p>Materiali Struttura in metallo verniciato</p> <p>Istruzioni d'uso Per il montaggio fare riferimento alle relative istruzioni</p> <p>Al fine di garantire la stabilità e la durata nel tempo dell'articolo, si consiglia di verificare periodicamente il corretto serraggio delle viterie</p> <p>Il prodotto non è adatto ad uso esterno</p> <p>Si consiglia di non salire sul tavolo</p> <p>In caso di spostamento del tavolo sollevarlo adeguatamente</p> <p>In caso di estensione del piano fare attenzione a non infrangere le dita</p> <p>Il contatto delle superfici del prodotto con corpi caldi può danneggiare il materiale</p> <p>Per interventi di straordinaria manutenzione o di riparazione rivolgersi al rivenditore di fiducia</p> <p>Una volta dismessi il prodotto od i suoi componenti non vanno dispersi nell'ambiente, ma conferiti ai sistemi pubblici di smaltimento rifiuti</p> <p>Consigli di manutenzione I liquidi rovesciati devono essere assorbiti immediatamente con un panno pulito e asciutto</p> <p>Per la pulizia delle parti in metallo, utilizzare esclusivamente prodotti specifici</p> <p>Non usare prodotti abrasivi</p> <p>La Calligaris S.p.a. declina ogni responsabilità derivante da un uso improprio dell'oggetto sopra descritto</p>	<p>THIS PRODUCT LIST MUST BE DELIVERED TO THE CUSTOMER TOGETHER WITH THE PURCHASED MATERIAL</p> <p>Table (Box): 'Eminence - Pentagon - Tabla - Dorian' Model: CB4724 - CB4797 - CB4803 - CB4815</p> <p>Materials Structure in lacquered metal</p> <p>User instructions Refer to the instructions for assembly</p> <p>In order to guarantee stability and life of the article, periodically check that the screws are correctly tightened</p> <p>The product is not suitable for outdoor use</p> <p>It is recommended not to climb on the table</p> <p>When moving the table, make sure that it is lifted properly</p> <p>When extending the top, be careful not to trap fingers</p> <p>Contact with hot items can damage the surface</p> <p>For major maintenance or repairs, consult the retailer</p> <p>Once the product or its components are no longer used, make sure that they are disposed of correctly through the public waste disposal services</p> <p>Maintenance recommendations Any spills should be wiped up immediately with a clean, dry cloth</p> <p>To clean metal parts, use products that are specifically for metal</p> <p>Do not use abrasive products</p> <p>Calligaris S.p.a. disclaims any responsibility deriving from incorrect use of the above mentioned object</p>	<p>DIE VORLIEGENDE KARTE MIT DEN TECHNISCHEN DATEN DES PRODUKTS IST DEM KUNDEN ZUSAMMEN MIT DEM EINGEKkauFTEN PRODUKT ZU ÜBERGEBEN</p> <p>Tisch (Container): 'Eminence - Pentagon - Tabla - Dorian' Modell: CB4724 - CB4797 - CB4803 - CB4815</p> <p>Materialien Gestell aus lackiertem Metall</p> <p>Gebrauchsanweisung Zur Montage die entsprechende Gebrauchsanweisung konsultieren</p> <p>Zur Gewährleistung der Stabilität und der Beständigkeit des Artikels, ist die regelmäßige Prüfung der korrekten Schraubenbefestigung ratsam</p> <p>Das Produkt ist für die Außenanwendung nicht geeignet</p> <p>Es ist ratsam, nicht auf den Tisch zu steigen</p> <p>En cas de déplacement de la table, s'assurer de la lever correctement</p> <p>Beim Ausziehen der Platte ist darauf zu achten, die Finger nicht einzuklemmen</p> <p>Um Schäden vorzubeugen, verhindern Sie bitte den Kontakt der Oberflächen mit heißen Gegenständen</p> <p>Wenden Sie sich für außerordentliche Wartungsarbeiten oder Reparaturen an den Händler Ihres Vertrauens</p> <p>Wenn das Produkt oder seine Komponenten keine Verwendung mehr findet, dann muß es entsprechend über öffentliche Müllsysteme entsorgt werden</p> <p>Wartungshinweise Verschüttete Flüssigkeiten müssen sofort mit einem sauberen und trockenen Tuch entfernt werden</p> <p>Verwenden Sie zur Reinigung der Metallteile ausschließlich Produkte, die speziell für Metall geeignet sind</p> <p>Benutzen Sie keine Schleifmittel</p> <p>Die Calligaris S.p.a. übernimmt keine Haftung bei unsachgemäßem Gebrauch des Produkts</p>	<p>LA FICHE PRODUIT DOIT ÊTRE REMISE AU CLIENT AVEC LA MARCHANDISE</p> <p>Table (Caisson): 'Eminence - Pentagon - Tabla - Dorian' Modèle: CB4724 - CB4797 - CB4803 - CB4815</p> <p>Matériaux Structure en métal verni</p> <p>Instructions Pour l'assemblage voir les instructions</p> <p>Afin de garantir la stabilité et la durée de l'article il est conseillé de vérifier périodiquement le serrage des vis</p> <p>Le produit n'est pas prévu pour l'extérieur</p> <p>Il est conseillé de ne pas monter sur la table</p> <p>En cas de déplacement de la table doit être soulevée et non traînée au sol</p> <p>Pendant la phase d'ouverture du plateau, faire très attention à ne pas se coincer les doigts</p> <p>Le contact de la surface du dessus avec des corps chauds peut endommager le matériel</p> <p>Pour toute intervention d'entretien extraordinaire ou de réparation, contacter le revendeur</p> <p>A la fin de son utilisation, le produit ou ses éléments ne doivent pas être abandonnés dans l'environnement, mais déposés auprès des centres de traitement et d'élimination des déchets</p> <p>Conseils d'entretien Les liquides renversés doivent être absorbés immédiatement avec un chiffon propre et sec</p> <p>Pour le nettoyage des parties en métal, utiliser exclusivement des produits spécifiques pour le métal</p> <p>Ne pas utiliser des produits abrasifs</p> <p>Calligaris S.p.a. décline toute responsabilité en cas d'utilisation erronée de l'objet indiqué ci-dessus</p>	<p>LA FICHA DE PRODUCTO DEBE ENVIARSE AL CLIENTE JUNTO A LA MERCANCIA</p> <p>Mesa (Cajonera): 'Eminence - Pentagon - Tabla - Dorian' Modelo: CB4724 - CB4797 - CB4803 - CB4815</p> <p>Materialies Estructura en metal lacado</p> <p>Instrucciones de uso Para el montaje seguir las instrucciones al pie de la letra</p> <p>Al fin de garantizar la estabilidad y la duración en el tiempo del artículo, se aconseja controlar periódicamente que los tornillos sean correctamente apretados</p> <p>El producto no es apto para el uso en exteriores</p> <p>Se aconseja no subirse sobre la mesa</p> <p>En caso de traslado de la mesa levantarlo adecuadamente</p> <p>Poner atención a los dedos al extender la mesa</p> <p>El contacto de la superficie del producto con cuerpos calientes puede degenerar el material</p> <p>En caso de reparaciones o de mantenimiento extraordinario dirigirse al comercio vendedor</p> <p>Quando se desecha el producto utilizar los canales apropiados</p> <p>Consejos de mantenimiento Los líquidos derramados deben ser absorbidos inmediatamente con un paño limpio y seco</p> <p>Para la limpieza de las partes metálicas, utilizar exclusivamente productos específicos para el metal</p> <p>No usar productos abrasivos</p> <p>Calligaris S.p.a. declina toda responsabilidad derivada de una utilización inapropiada de los objetos arriba descritos</p>