

29.08.2016

Stand

01

Revision

MVI

Verfasser

1 / 1

Seite(n)

Sessel m. Wippfunktion

Bezeichnung

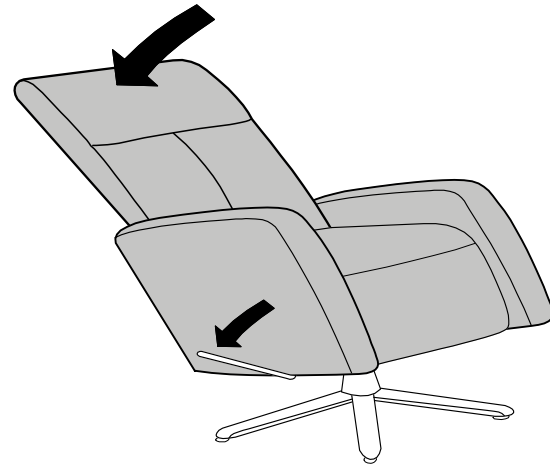
FOB\_BE\_0056

lfd. Nr.

1



2



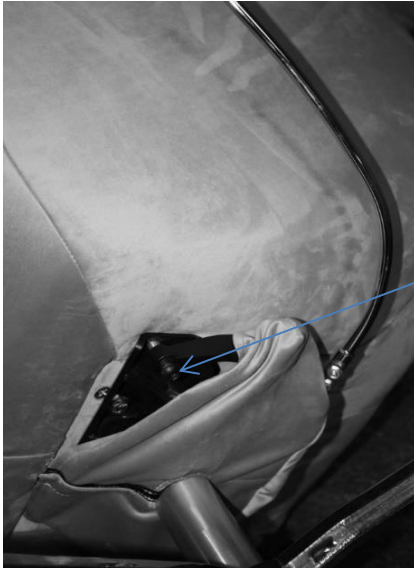
**Aufstehen aus dem Sessel ausschliesslich in Position 1 (bei gelöster Bremse)**

Getting up from the chair only in position 1 (released brake)

Se relever de la chaise uniquement en position 1 (frein desserré)

Opstaan uit de fauteuil alléén uit positie 1 (losse rem)

Ustajanje iz fotelje isključivo u položaju 1 (s otpuštenom kočnicom)

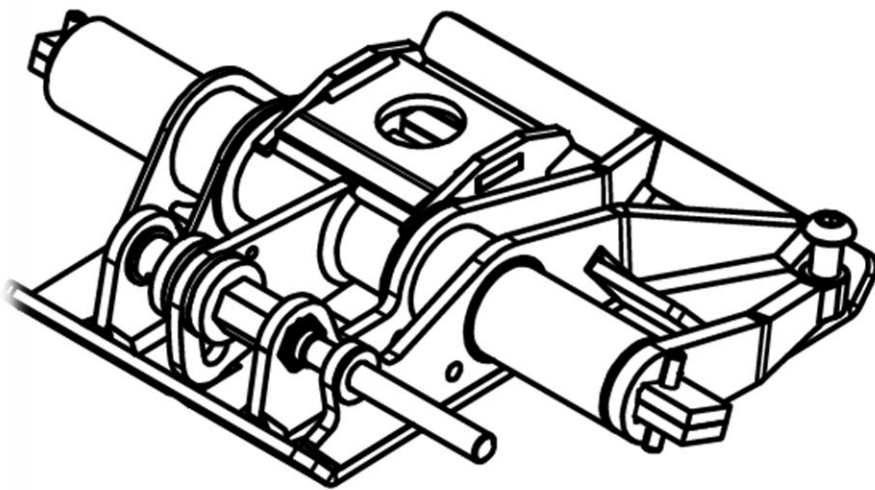


Die Wippfunktion kann mittels Einstellschraube justiert werden.

1. Hierzu den Bezugsstoff an der Seite des Arretierhebel ein Stück abziehen und die Schraube mittels Imbusschlüssel verdrehen.
  - 2.1 Durch eindrehen der Schraube wird die Funktion schwerer.
  - 2.2 Durch lösen der Schraube wird die Funktion leichter
3. Abschliessend den Bezugsstoff wieder über den Beschlag stülpen



## Montageanleitung für Wippe mit Verriegelung



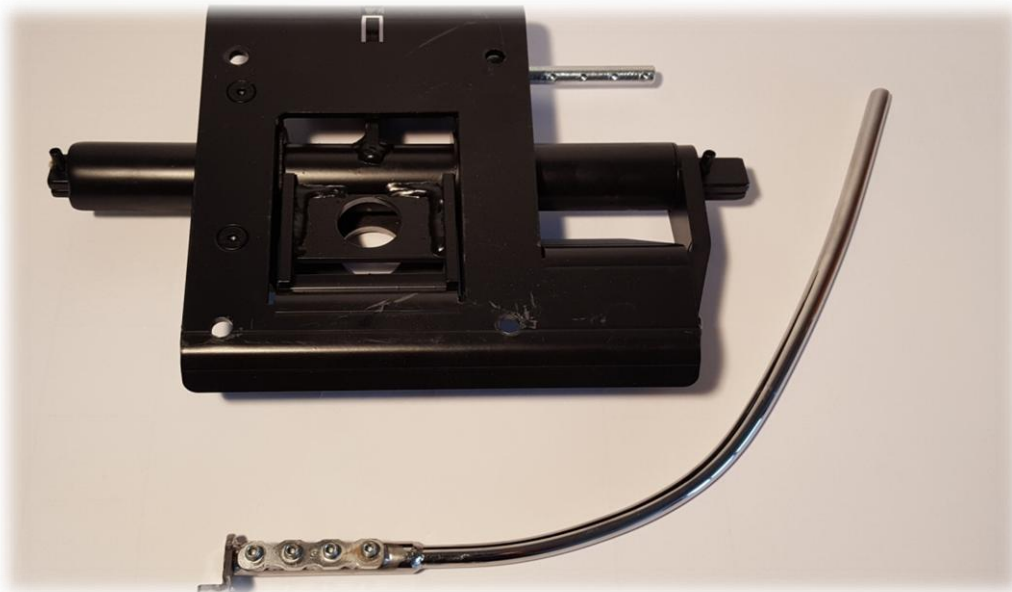


### Werkzeug zur Montage



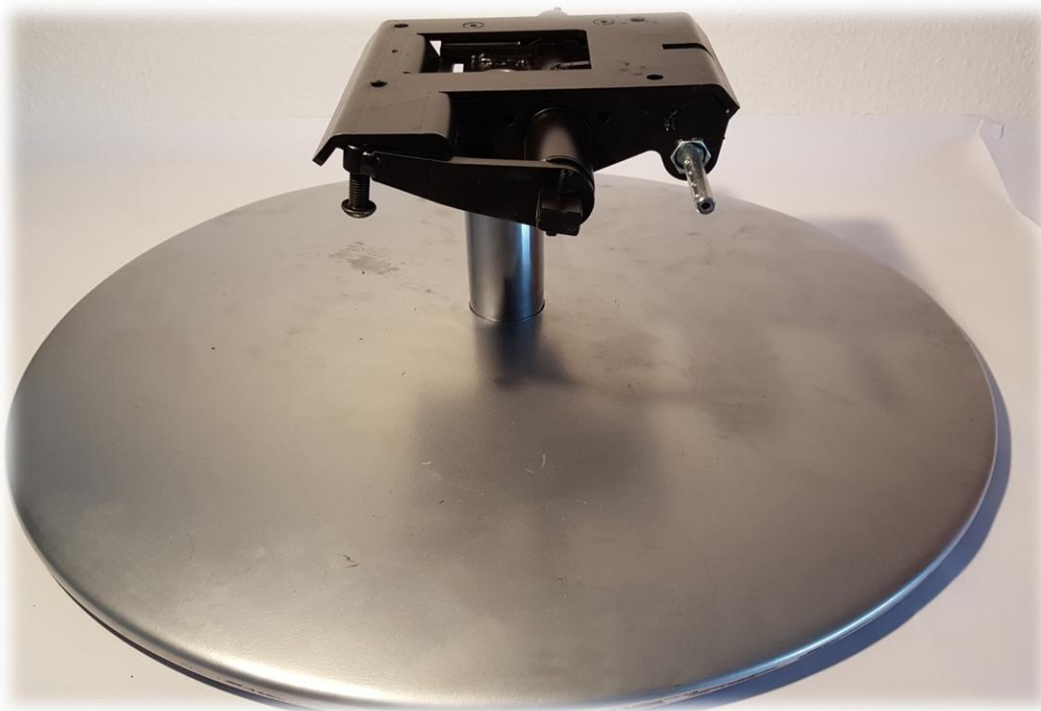
- Feinblech 0,5mm
- Imbusschlüssel 6mm
- Imbusschlüssel 3mm
- 2 x 24 mm Maulschlüssel
- Schonhammer

### Wippe WP 10-032100/WP 10-032300 + Verriegelungshebel

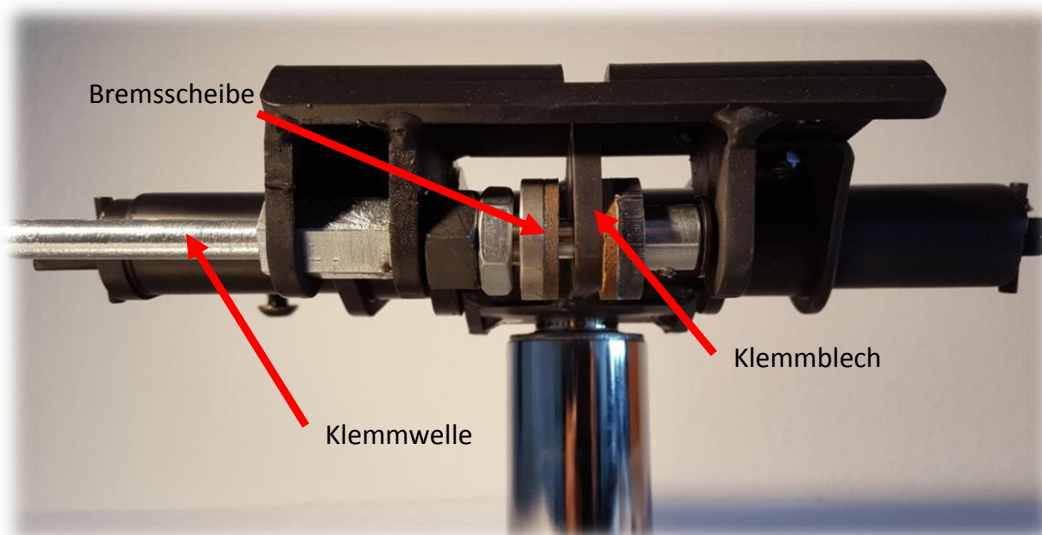




Wippe auf Drehführung stecken und mit Schonhammer leicht festklopfen

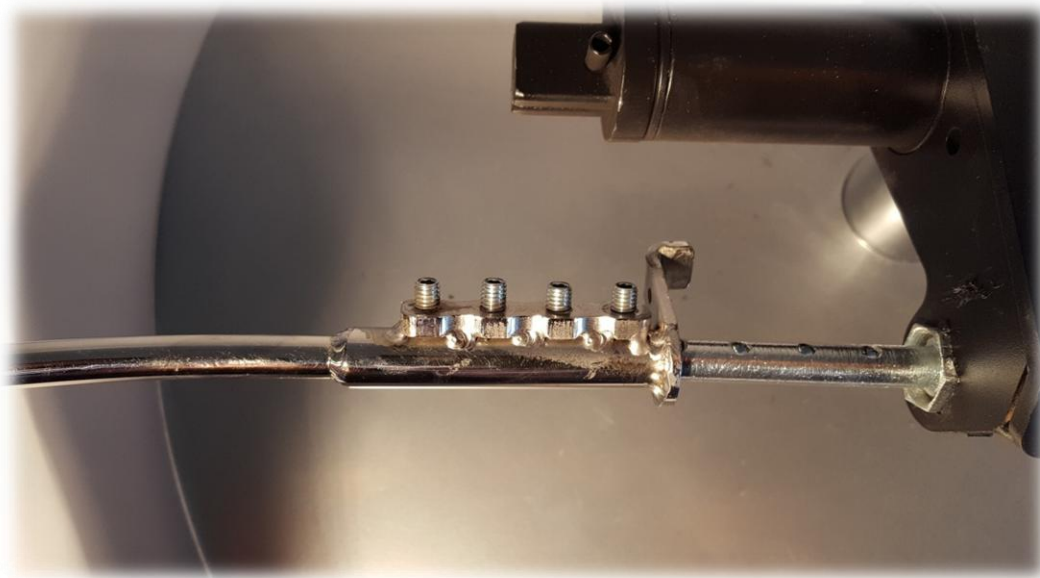


Die Klemmwelle soweit aufdrehen das sich die Bremsscheibe ca.1-3mm von dem Klemmblech entfernt

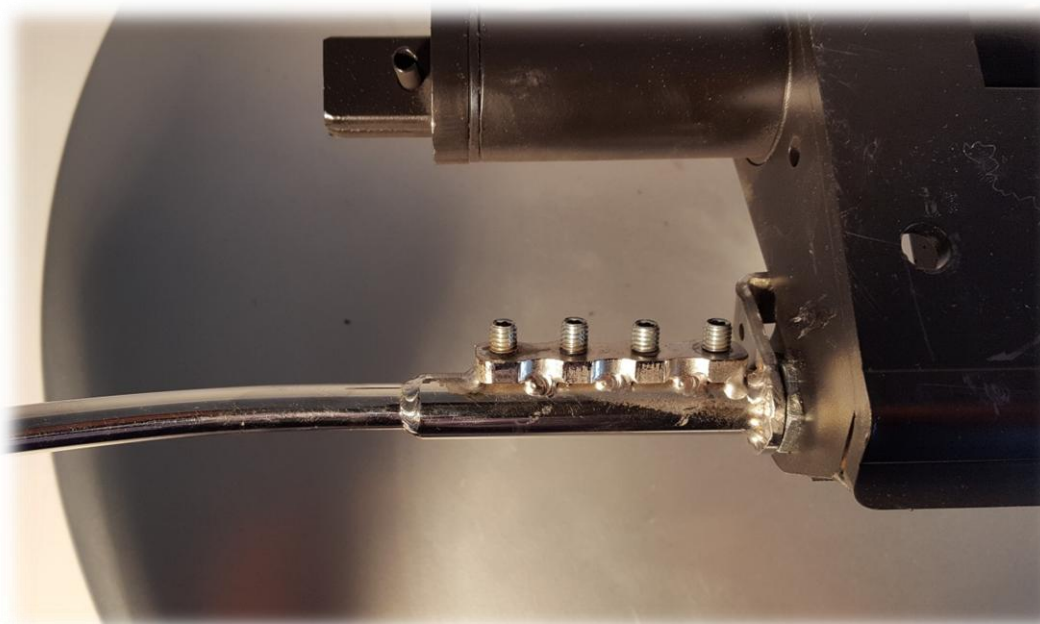


**Spannwelle Positionieren.** Verriegelungshebel in die richtige Positionierung bringen.

(auf den Anschlag achten)



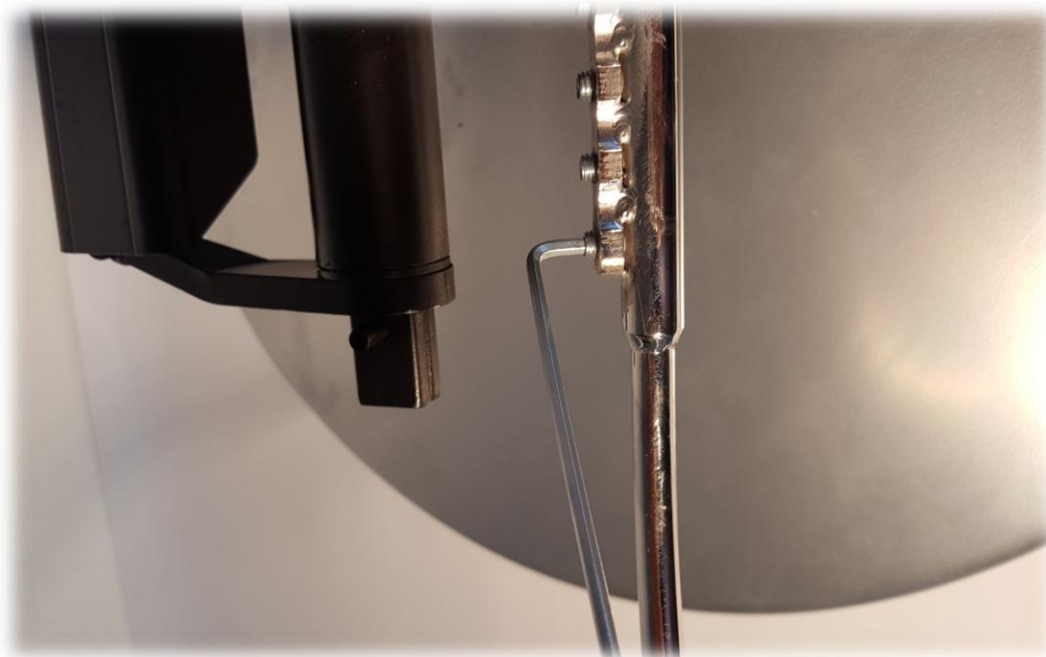
**Verriegelungshebel** auf die Spannwelle schieben so dass die Bohrungen mit den 4 x M6 Gewindebohrungen  
Übereinander liegen



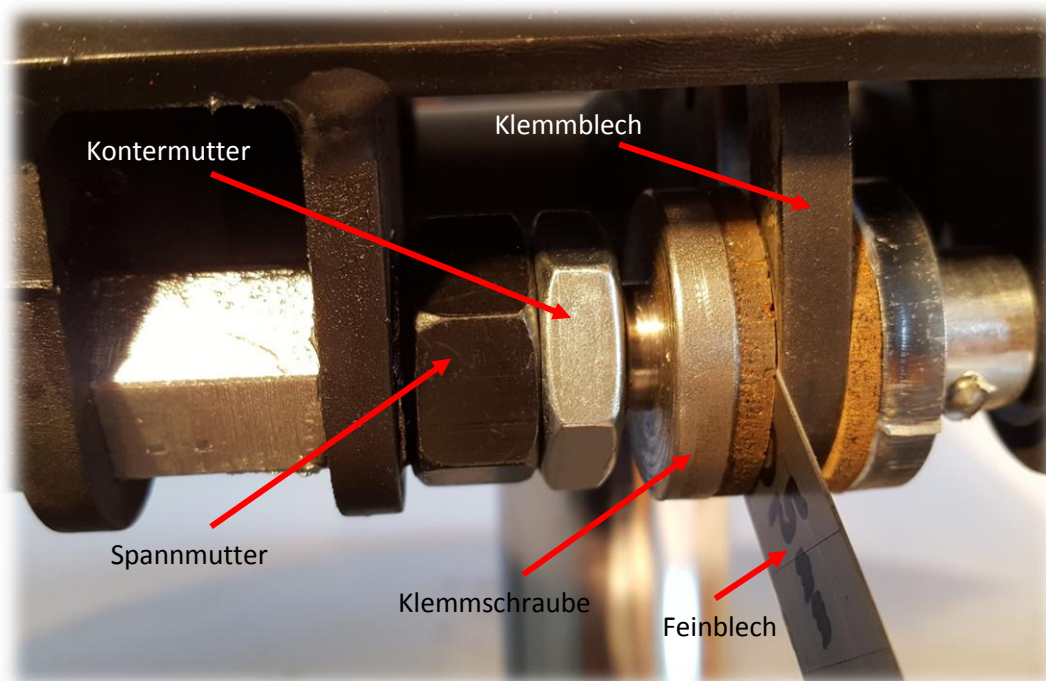




Vier Gewindestifte M6x12mm mit dem Imbusschlüssel festziehen mit ca. 8 Nm



Das 0,5mm Feinblech zwischen Klemmblech und Bremsbelag stecken und die Klemmschraube mit der Spannmutter leichtl verspannen dass das Feinblech nicht hinunter fällt.





Die Klemmmutter muss jetzt noch gekontert werden. Die Spannmutter mit der Kontermutter fest gegeneinander verspannen dafür zwei 24mm Maulschlüssel benutzen.



Nach dem das Feinblech entfernt wurde und die Klemmmutter gekontert wurde sollte geprüft werden, das sich die Klemmschraube leicht mit der Hand drehen lässt.





Bei der Wippe mit dem montierten Verriegelungshebel kann jetzt der Sitzrahmen aufgeschraubt werden.



Siehe Beispiel.

Ob Metallrahmen, Holzrahmen oder Kunststoffschale die Vorgehensweise ist immer gleich.